



2025

collection

teenagers

by Effective Linguistique

SÉJOURS LINGUISTIQUES / COLLÉGIENS / LYCÉENS / 16 ANS ET + BY EFFECTIVE LINGUISTIQUE

94%
de clients **TRIS** satisfaits
certifié par commissaire de justice en 2024





sommaire

UN SÉJOUR LINGUISTIQUE OUI MAIS PAS N'IMPORTE LEQUEL !

L'équipe	4
Le projet pédagogique	7
La qualité de service Effective	8
Confier son séjour à Effective	9
Quels résultats attendre	10
Effective vu par ses clients	12
Les garanties de qualité	13
Les 3 gammes de séjours	14
La sélection élite	16
Ludlow - Angleterre	18
Westonbirt - Angleterre	19
Folkestone - Angleterre	20
Cambridge The Leys - Angleterre	21
San Diego UCSD - États-unis	22
La sélection premium	24
Bournemouth - Angleterre	26
Oxford - Angleterre	27
Cambridge - Angleterre	28
Sports études Seaford - Angleterre	29
Tudor Hall - Angleterre	30
Bristol - Angleterre	31
Cork - Irlande	32
New-York - États-Unis	33
Washington DC - États-Unis	34
Malibu - États-Unis	35
San Francisco - États-Unis	36
Toronto - Canada	37
Vancouver - Canada	38
La sélection classique	40
Brighton 16-20 ans - Angleterre	42
Londres - Angleterre	43
Cardiff - Pays de Galles	44
Brighton 11-17 ans - Angleterre	45
Monmouth - Pays de Galles	46
Dublin - Irlande	47
Cambridge 16-20 ans - Angleterre	48
Los Angeles - États-Unis	49
Boston - États-Unis	50
New-York - États-Unis	51
Santa Barbara - États-Unis	52
Salina Bay - Malte	53
Pour aller plus loin	54
Séjours juniors	56
Scolarité à l'étranger	56
Séjours étudiants	57
Formations pour adultes	57
Séjours seniors	58
Foire aux questions	60
Conditions générales de vente	64



FLASHEZ LES QR CODES
PRÉSENTS SUR CHAQUE
PAGE DESTINATION
POUR EN SAVOIR PLUS !





edinhá, l



UNE ÉQUIPE À VOTRE SERVICE DES VRAIS PROS

Effective Linguistique, c'est une équipe de cinq experts du séjour linguistique, qui travaillent ensemble depuis plus de 30 ans.

Notre rôle ? Vous guider dans le maquis des séjours linguistiques, vous écouter, et vous amener à opérer les meilleurs choix pour vos enfants. Nous allons visiter, chaque année, des dizaines de destinations à l'étranger. De ces visites, nous ne retenons que le meilleur. Nous faisons pour vous, en amont, une sélection des plus beaux séjours linguistiques. L'assurance de qualité, elle est là.

Effective est fière d'être une TPE française, engagée dans une démarche de responsabilité sociale d'entreprise, envers ses clients, ses collaborateurs (dont la plupart sont associés) et, ses partenaires de longue date. Depuis plus de 30 ans, Effective agit pour le compte de ses clients en toute indépendance des centres de séjour — c'est en choisissant un par un chaque séjour proposé, que nous vous assurons le meilleur du séjour linguistique.



Carine Descombes

Directrice d'agence
et associée

Pleinement investie dans l'entreprise depuis plus de 20 ans, Carine consacre toute son énergie à nos clients. Consciente de vos enjeux, elle répondra à toute question avec la clarté et la précision qui sont sa marque de fabrique.



Gérald Soubeyran

Consultant en langues à l'international

Après avoir enseigné l'anglais, Gérald s'est dirigé vers les séjours linguistiques et a fondé Effective en 1991. A l'occasion de son récent départ à la retraite, il a cédé ses parts à ses associés et salariés, leur témoignant ainsi de toute sa confiance. Il accompagne aujourd'hui l'équipe dans la stratégie d'entreprise et reste consultant-expert dans l'organisation de séjours à l'étranger.



Alexandre Kerboul

Directeur des programmes
enfants & adolescents et associé

Passionné par les langues étrangères et le voyage, Alexandre est parti à la découverte de différentes cultures, avant de rejoindre l'équipe en 2013. Aujourd'hui, responsable des programmes enfants et adolescents, il est le contact privilégié de nos jeunes et de leurs parents.



Pierre Couturier

Directeur

Après avoir enseigné l'anglais en lycée et dans le supérieur, Pierre a publié de nombreux ouvrages pédagogiques d'anglais. Il a assuré la Direction Pédagogique d'Effective tout en étant directeur d'ASL Formations Linguistiques depuis 2014. Il est aujourd'hui directeur du groupe ASL Linguistique - Effective et reste l'interlocuteur privilégié des participants désireux de préparer des tests, des examens et des concours.



Françoise Agullo

Directrice des programmes
étudiants & adultes et associée

Françoise a été une des premières salariées d'Effective. Sa grande expérience en fait une interlocutrice de confiance. Vous pouvez donc compter sur elle pour que le voyage soit organisé d'une main de maître.



Aurore Fèvre

Assistante administrative

Passionnée de voyages et d'anglais, Aurore assiste Alexandre et Carine depuis 2022 dans leurs tâches quotidiennes. Elle sera toujours à votre écoute et veille également à développer les supports numériques.



CERTIFICAT LABELLISATION

L'UNOSEL certifie que l'organisme

Effective Linguistique

**3 Rue Fénelon
33 000 Bordeaux
France**

a été audité et jugé conforme aux exigences du label UNOSEL et est autorisé à utiliser la mention :

ORGANISME DE SÉJOURS LINGUISTIQUES

Les principaux critères audités sont les suivants :

Le respect des obligations légales et contractuelles
Le projet pédagogique et la qualité des intervenants
L'hébergement et l'encadrement
Le suivi de la satisfaction client
L'éthique de l'organisateur

Ce certificat est valable jusqu'au 24/10/2025 sous réserve des contrôles effectués par l'UNOSEL qui peut prendre toute décision conformément à son Règlement Intérieur.

Peter Gins, Président UNOSEL

Date 24/10/2024

Union Nationale des Organisations des Séjours Éducatifs, Linguistiques et de Formation en Langues
Siège : 71 bis rue de Vaugirard, 75 006 Paris, France • téléphone 07 76 15 68 82 • info@unosel.org • www.unosel.org

EFFECTIVE EST LABELLISÉ UNOSEL

L'UNOSEL (Union Nationale des Organisations de Séjours Éducatifs, Linguistiques et de formation en langues), union professionnelle créée en 1978. Elle fédère des organisateurs de séjours éducatifs et linguistiques qui respectent des normes rigoureuses de qualité et de sécurité.

UNOSEL



L'expertise de votre consultant **Effective** : créer le meilleur parcours linguistique pour chaque jeune.

Immersion garantie et mixité internationale pour préparer vos enfants au monde de demain.

Aux yeux d'Effective, le concept encore bien présent des séjours linguistiques en groupes de français est usé et abimé. Pour vos enfants, nous avons plus d'ambitions. La Collection Teenagers Effective rassemble des programmes d'exception, en immersion linguistique réelle. Vos enfants, dès leur plus jeune âge, y découvrent un environnement international, multiculturel, véritable reflet du monde dans lequel ils seront appelés plus tard à évoluer. Pièce maîtresse du dispositif, une équipe d'encadrement locale, ne parlant que l'anglais, assure aux cours et aux temps de loisirs une intensité linguistique continue et bénéfique. Chaque jeune voyage indépendamment, l'équipe locale l'accueille à son arrivée, l'anglais devient dès les premiers instant le fil conducteur du séjour.

Une vraie culture du dépassement de soi, pour aller toujours au-delà de ses ambitions.

Chacun des programmes linguistiques de La Collection Teenagers a été sélectionné personnellement par notre équipe de spécialistes. Sur la base d'audits pointus et répétés, et de normes extrêmement exigeantes, nous n'avons retenu que le meilleur. Priorité est donnée à la pratique concrète de la langue étudiée grâce à une approche fondamentalement communicative. La conception même des programmes, qu'il

s'agisse du travail en cours ou des activités complémentaires, amène chaque jeune à se dépasser, et à aller bien au-delà de l'objectif qu'il se jugeait capable d'atteindre.

Votre enfant est entouré de spécialistes de l'anglais.

Un test de niveau effectué le premier jour assure à chacun un placement adéquat dans une classe adaptée. Sous la conduite d'enseignants diplômés pour enseigner leur langue maternelle à de jeunes étrangers, et en petites classes totalement internationales, les cours sont créatifs, innovants, interactifs, mais surtout, efficaces. Tous nos programmes sont conçus selon l'échelle de progression des compétences établie par le cadre européen commun de référence pour les langues (CECER). Certains préparent aussi nos jeunes élèves aux examens officiels d'anglais.

Ecouter, comprendre, savoir dire, savoir écrire... en anglais.

Particulièrement soigné, le programme d'activités linguistiques et culturelles vient parachever l'enseignement. De nombreuses options spécifiques permettent d'aborder l'anglais via une passion ou un centre d'intérêt : pratique d'un sport-passion, théâtre, rock, cinéma, musique, danse, cuisine, culture ou préparation d'examens. Autant d'occasions de parler la langue étudiée, et de se l'approprier vraiment. Sur tous nos séjours, la pratique de l'anglais est ainsi constante, du matin au soir.

Maîtriser toutes les cultures d'une société mondialisée.

Que l'on opte pour un hébergement chez l'habitant, ou en centre linguistique international, l'hébergement est indissociable de notre méthode pédagogique. Adapté à la tranche d'âge et aux objectifs linguistiques du programme, il doit permettre à votre enfant d'échanger en anglais de manière spontanée avec son entourage, qu'il s'agisse de natifs, ou de jeunes de nationalités différentes ne pouvant échanger qu'en anglais. C'est l'application concrète de l'immersion linguistique, qui seule permet d'acquérir fluidité d'expression, assurance, et confiance en soi dans la pratique de l'anglais.

A chaque étape de la scolarité, son séjour linguistique spécifique.

Parce qu'une langue étrangère ne s'acquiert pas en un été, c'est un véritable parcours de formation qu'Effective élabore pour vos enfants. A l'issue de chaque séjour, votre conseiller pédagogique fera avec vous un bilan complet des compétences maîtrisées, et vous guidera vers l'étape suivante. Tous nos séjours se complètent, permettant ainsi une véritable progression au fil des années. Ce travail continu, adapté à chaque âge, fera de votre enfant un locuteur efficace en anglais, et ceci dès la sortie du lycée. Il sera alors parfaitement prêt pour la suite de ses études.

Devenir bilingue... vos enfants le peuvent !

LE TOP DU TOP LA QUALITÉ DE SERVICE EFFECTIVE

98 %^{*}

des clients disent en 2024
qu'Effective Linguistique est
**un organisme sérieux
et digne de confiance.**



LA PARFAITE CONNAISSANCE DE NOS CENTRES DE SÉJOURS

Chacun de nos consultants a visité quantité de centres de séjours, et est en contact direct avec les directeurs de centres. Cette forte relation de confiance vous assure une totale sérénité.



SUPPORT TOTAL EN CAS D'IMPRÉVU

Quoi qu'il arrive, et en toutes circonstances, vous pourrez compter sur votre conseiller Effective pour trouver une solution à toute situation d'urgence.



DISPONIBILITÉ 24H/24, 7 JOURS SUR 7

Pendant le séjour de votre enfant, nous sommes constamment à vos côtés. Un point à rectifier, un aménagement à demander, un souhait particulier à transmettre aux équipes locales ? Votre consultant Effective vous accompagne 24h/24 et 7 jours sur 7 pour toutes vos demandes.



NOS CONSEILLERS SONT ASSOCIÉS DANS L'ENTREPRISE

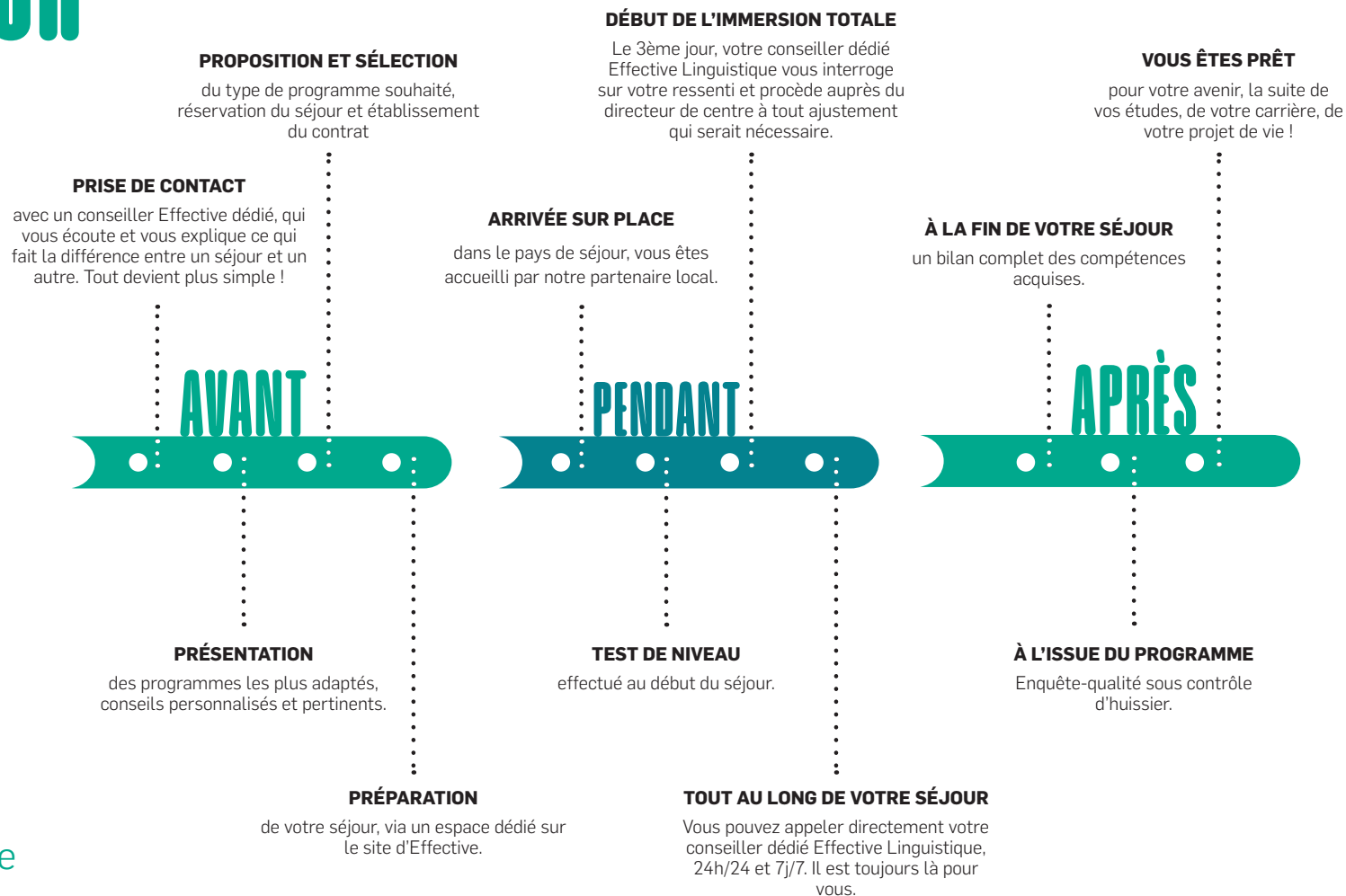
Être associé, ça change tout. Votre conseiller peut prendre des initiatives pour vous sans devoir passer par toute une hiérarchie. Associés et responsables, les conseillers Effective sont tout le temps là pour vous.

^{*}chiffre constaté par huissier de justice

CONFIER SON SÉJOUR À EFFECTIVE ZEN

JE SUIS 100 %

Confier son séjour linguistique à Effective, c'est être écouté, entendu, et accompagné à chaque instant





quels résultats ?

10 résultats significatifs d'un séjour avec Effective



Devenir bilingue
en suivant les conseils
des experts d'Effective.



**Découvrir
de nouvelles cultures**
grâce à une réelle immersion.



**Développer
son ouverture d'esprit**
et sa tolérance.



Se faire des amis
du monde entier.



Vaincre sa timidité,
avoir confiance en soi



Se connaître
davantage



**Développer
sa curiosité** intellectuelle.



**Dépasser
ses limites.**



**Obtenir
un avantage de taille**
pour la suite des études
et l'avenir professionnel.



**Devenir
un leader de demain**
en acquérant les compétences
qui font la différence.

UNE RÉELLE EXPÉRIENCE DE VIE

Partir en séjour linguistique, c'est bien plus que juste apprendre une langue étrangère. C'est une expérience enrichissante à tous les niveaux, aussi bien au niveau personnel que scolaire. Et plus encore lorsque le séjour linguistique est conçu pour amener chaque apprenant à se dépasser. Avec Effective, vos enfants deviennent les acteurs de leur propre formation. L'enrichissement linguistique va de pair avec le développement personnel, et l'acquisition de compétences qui leur seront précieuses tout au long de leurs études.



Notre fils a passé un excellent séjour à Munich avec EFFECTIVE, 2 semaines en Juillet 2024. L'hébergement, l'encadrement et les activités étaient vraiment très bien. Les enseignants étaient très agréables et la qualité des cours étaient d'un très bon niveau. On recommande fortement ce séjour. Merci à EFFECTIVE pour son sérieux.

Geneviève G. (2024)

J'ai découvert cette agence sur internet en cherchant un séjour linguistique et je ne regrette pas mon choix. Outre le fait qu'elle propose des séjours sur des campus universitaires américains (ce qui est rare) avec des jeunes de nombreuses nationalités différentes, les contacts avec le responsable ont toujours été très constructifs. Mon fils a adoré son séjour et se sent plus à l'aise en anglais. Je recommande Effective Linguistique sans hésitation.

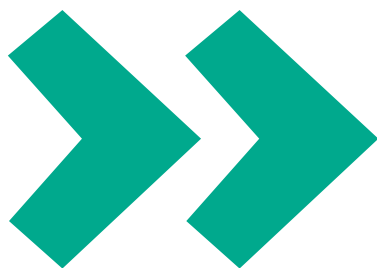
Karine Y. (2024)

Nous avons fait appel à Effective Linguistique pour la 3ème fois, et nous sommes toujours aussi satisfaits. Le choix des familles d'accueil est très soigné, et le séjour est toujours de très bonne qualité. Et surtout, même en une semaine, les progrès sont réels. Je recommande vraiment cet organisme autour de moi.

Amelie H. (2024)

Notre fils, 14 ans 1/2 avait beaucoup d'appréhension à se retrouver seul dans une famille anglophone pendant 15 jours. Il a été convaincu lorsque nous avons trouvé un séjour anglais et pêche qui est sa passion. La famille au Sud de Dublin était très bien choisie. Nous avons décidé de les rencontrer et avons été accueillis chaleureusement à notre arrivée, ce qui a facilité son intégration. Séjour parfait sur tous les plans. Notre fils était épanoui dans cette famille, sa compréhension de l'anglais était bien meilleure dès la 2ème semaine, il était toujours actif et a pris confiance en lui. Merci Effective et surtout merci à la famille Kelly !

Pierre R. (2024)



In life we have choices. What we study. Where we live. Who we work with. Why do we choose Effective Linguistique as our partner and representative in France?

It's about high standards. Effective Linguistique only offer quality courses.

It's about personalised service. Students who love their school gain confidence and rise to new challenges faster. We love the fact that the sales team at Effective Linguistique take the time to learn about what you are looking for

and to help you choose the course, the location and the size of school that is best for your child.

It's about trust. We know that we can rely on Effective Linguistique to inform you accurately about what we can offer you so that you can make an informed choice. They will put you first. Just like we do.

In a great team everyone shares the same vision. That's why we choose Effective Linguistique.

Claire et David, Directeurs de l'école de Ludlow

EFFECTIVE VU
PAR SES CLIENTS
ET PARTENAIRES
YES !

Depuis plus de 15 ans, **Effective s'attache le concours officiel d'un commissaire de justice pour la réalisation de son Enquête-Qualité annuelle.**

Tous nos clients sont ainsi invités à donner leur avis, d'une part sur le séjour en lui-même, et d'autre part sur les services à valeur ajoutée d'Effective.

Chaque année, depuis 2007, **nous publions en toute transparence les résultats obtenus**, et la mesure objective de notre performance qualitative.

Effective vous livre ici les chiffres authentiques reflétant **la satisfaction de ses clients sur l'exercice 2024.**

Effective vous promet un séjour linguistique parfaitement réalisé, accompagné d'un service-client irréprochable. Et cette promesse, comme vous le voyez ici, est parfaitement tenue.

LA MEILLEURE
DES GARANTIES DE QUALITÉ

10/10^(PRESQUE)



Sont **très contents**

Qu'a pensé
votre enfant
à son retour ?



Sérieux



Digne de **confiance**



Avec de **bons programmes**

Diriez-vous
qu'Effective
Linguistique
est un organisme

Maître

Nicolas Amrane-Larrieu
commissaire de justice
à Bordeaux



Les taux de satisfaction de nos clients et les résultats de l'enquête sur le service client **sont certifiés par un commissaire de justice.**



Trouvent qu'Effective
Linguistique **a su**
les écouter




Recommandent
Effective Linguistique
autour d'eux



Trouvent Effective
Linguistique
plus agréable
qu'un autre organisme



Trouvent que
les conseils donnés
par Effective Linguistique
ont été utiles



les gammes de séjours



1. SÉJOURS ÉLITE

Le séjour linguistique d'excellence.

Très peu, voire pas de francophones, un encadrement bienveillant et compétent, réellement attentif à chacun.

Le taux de satisfaction atteint les 100 %. Centres de séjours à taille humaine, maîtrise totale du taux de francophones, pour une solide garantie de progrès en langue, et d'immersion linguistique optimale.

3. SÉJOURS CLASSIQUES

L'essentiel : des cours et des activités avec des ados du monde entier, à prix contenus.

Les 34 années d'expérience d'Effective à votre service. Même avec nos séjours d'entrée de gamme, nous vous garantissons l'intégration de votre enfant dans un groupe d'origines variées : nos séjours de la gamme Classique rassemblent jusqu'à 75% de jeunes non-francophones.

2. SÉJOURS PREMIUM

Le séjour linguistique qui fait la différence.

Moins d'élèves par classe que dans la gamme Classique (voir ci-dessous), des enseignants plus expérimentés, des programmes d'activités plus personnalisés, dans des collèges privés et campus de premier ordre.

Un séjour linguistique de qualité, pour progresser en anglais dans des conditions optimales.

NOS DIFFÉRENTES GAMMES DE SÉJOURS



sélection élite

SÉJOURS ELITE

LA PERFECTION
À L'ÉTAT PUR



La gamme Elite des séjours linguistiques Effective rassemble **les programmes qui nous paraissent les plus performants, et les plus soignés.**

Son objectif est clairement de satisfaire les plus exigeants de nos participants en termes d'efficacité linguistique, d'encadrement, de vacances vraiment enrichissantes et hors du commun.

L'apprentissage de l'anglais est véritablement optimal : excellents enseignants, contenus variés et dynamique des sessions de cours, ateliers sur des thèmes qui intéressent les ados d'aujourd'hui, encouragement permanent et attention réelle à la progression de chaque jeune participant.

Les activités y sont intelligemment menées. Plus personnalisées que dans les autres gammes, faisant l'objet d'une préparation pédagogique en amont et de participation active des élèves lors des visites et excursions, elles font réellement « vivre » l'anglais.

Mais probablement que la différence majeure avec les autres gammes de séjour, c'est **la qualité extrême de l'encadrement et de l'attention portée à vos adolescents.** Ces séjours se déroulent en petits effectifs, sont encadrés par un personnel attentif et bienveillant, et qui aime son travail, tout simplement.

Les séjours de la gamme Elite d'Effective ne sont pas forcément plus chers que les autres, et choisir cette qualité n'est pas forcément une question de prix. C'est le choix d'un mode de fonctionnement différent de ce qui se fait le plus souvent, dans de plus petites structures, et avec un objectif assumé : que vos enfants aiment vraiment l'anglais, et progressent en anglais beaucoup plus vite qu'ailleurs.

La sélection présentée dans les pages qui suivent reflète nos choix personnels, et **vous pouvez vous fier à nos 34 ans d'expérience.**

LUDLOW ANGLETERRE

12-17 ANS

Notre vrai coup de cœur en Angleterre.

immersion
confort
cours
activités
encadrement



En collège
privé



15 d'anglais
par semaine



10 élèves max.
par classe



1 adulte
pour 4 jeunes

Joyau d'architecture médiévale, Ludlow est une de ces petites bourgades animées, authentiquement anglaises, au cœur desquelles l'immersion linguistique puise toute sa valeur. **Un choix particulièrement judicieux pour qui veut sortir des sentiers battus.**

Ici, des adolescents du monde entier perfectionnent leur anglais sous la conduite d'une équipe remarquable (un adulte pour seulement quatre jeunes, c'est exceptionnel).

15 heures de cours d'anglais en très petits groupes de 10 au maximum, et souvent moins, **vont permettre de développer de solides bases structurelles et d'enrichir le vocabulaire.**

Ensuite, 9 heures hebdomadaires offrent **un choix d'options variées et passionnantes** : préparer les examens de Cambridge, opter pour un coaching sportif « pro », s'entraîner à l'expression en public, débattre selon le format des Nations Unies, pratiquer l'anglais via la danse, le théâtre ou le cinéma, etc.

Les repas sont faits maison, la demeure historique est chaleureuse et rassurante... **à Ludlow vos enfants se sentiront comme chez eux.**

C'est en tout cas **notre programme n°1 et le coup de cœur de toute notre équipe** à chaque visite !



SPECIALITÉ KARTING !
SUR LE CIRCUIT DE HEREFORDSHIRE
RACEWAY SUR L'ENSEMBLE DE VOTRE SÉJOUR.



**FRAIS PÉDAGOGIQUES À PARTIR
DE 2 237 € PAR SEMAINE.**



**Prenez rendez-vous
pour un entretien personnalisé !**

Alexandre Kerboul

Directeur des
programmes enfants
& adolescents

☎ 05 57 77 44 88





WESTONBIRT

ANGLETERRE

10-16 ANS

Un superbe collège privé sorti tout droit de l'univers d'Harry Potter.

immersion
confort
cours
activités
encadrement



En collège
privé



19h d'anglais
par semaine



12 élèves
par classe



1 adulte
pour 8 jeunes

Etabli dans une majestueuse bâtisse digne d'un château, Westonbirt College offre une combinaison idéale entre l'architecture d'époque et le moderne.

Situé dans la région des Costwolds - très prisée des touristes anglais - il permettra à votre enfant de vivre **un séjour inoubliable au cœur de la « vraie » Angleterre.** L'immersion linguistique et internationale est réelle ! Des jeunes du monde entier partageront en effet le quotidien de votre enfant.

L'ensemble des infrastructures est de grande qualité et permet aux participants d'étudier et de prendre part aux activités dans les meilleures conditions.

Sur place les élèves se verront dispenser chaque semaine 15 heures de cours d'anglais dédiés au perfectionnement des fondamentaux et 4 heures de Team Project Challenge sous un format d'ateliers de conversation.

L'après-midi, **Westonbirt offre aux élèves un large éventail d'activités** qui se déroule au sein même du collège.

8 heures par semaines sont consacrées à une thématique choisie par votre enfant : multi sports, cuisine, golf, équitation, comédie musicale, tennis, initiation à l'IA ou aviation.



SPÉCIALITÉ **AVIATION**
ET **INTELLIGENCE ARTIFICIELLE !**



**FRAIS PÉDAGOGIQUES À PARTIR
DE 1 885 € PAR SEMAINE.**



**Prenez rendez-vous
pour un entretien personnalisé !**

Alexandre Kerboul

Directeur des
programmes enfants
& adolescents

☎ 05 57 77 44 88

FOLKESTONE

ANGLAIS 13-17 ANS

Testé et approuvé par Agatha Christie, Charles Dickens et Michael Caine.

immersion
confort
cours
activités
encadrement



En collège
privé



20h d'anglais
par semaine



12 élèves max.
par classe



1 adulte
pour 8 jeunes

La devise de l'école est claire : « Become a High Achiever », autrement dit, réussissez au-delà de vos espérances ! Et cette devise est rendue possible par l'excellence de l'équipe pédagogique, dont la seule et unique priorité est vous, leur étudiant.

Plusieurs thématiques de cours sont proposées aux enfants :

Think Global ! : Ce séjour vise à améliorer les compétences en anglais de vos adolescents en encourageant « les valeurs, attitudes, et comportements qui caractérisent un citoyen éclairé et responsable », selon les termes même du programme mondial de l'UNESCO, sur lequel ce séjour repose.

Breaking Digital : Ce programme extraordinaire est conçu pour doter nos adolescents des compétences et du savoir-faire nécessaires pour remettre en question et interpréter de manière critique les informations et les données qu'ils trouvent sur internet les réseaux sociaux, pour leur permettre d'arriver à une vision équilibrée et responsable du monde de l'internet.

Sustainable Futures : programme d'initiation aux grandes questions liées au développement durable, validé par l'UNESCO.

Mini MBA : cette thématique apportera inspiration, stimulation intellectuelle, et découverte de nouveaux centres d'intérêt. Une première approche concrète du management et de la gestion d'une entreprise. Le tout en améliorant grandement son anglais !

University Preparation : Les élèves - au niveau d'anglais B2 minimum - tireront le plus grand profit de ce séjour linguistique consacré à les préparer aux études universitaires, en France ou à l'international. Ils y apprendront toutes les techniques qui assurent l'entrée dans les meilleurs cursus. Ce séjour leur permet notamment de se préparer à l'examen d'anglais IELTS, indispensable à des études universitaires anglophones.



FRAIS PÉDAGOGIQUES À PARTIR
DE 2 425 € PAR SEMAINE.



Prenez rendez-vous
pour un entretien personnalisé !

Alexandre Kerboul

Directeur des
programmes enfants
& adolescents

☎ 05 57 77 44 88





CAMBRIDGE THE LEYS ANGLETERRE 11-17 ANS

Un séjour haut de gamme, offrant un très beau choix d'options académiques, sportives ou artistiques.

immersion
confort
cours
activités
encadrement



En collège
privé



15h d'anglais
par semaine



12 élèves max.
par classe



1 adulte
pour 6 jeunes

Notre superbe collège se trouve au cœur de Cambridge, entouré d'immenses jardins. Des jeunes de tous les pays s'y retrouvent chaque été pour y améliorer leur anglais en pratiquant une multitude d'activités. **L'immersion de vos enfants y sera parfaite.**

À l'issue de leur séjour, vos enfants et adolescents auront notamment gagné en confiance et en assurance dans leur utilisation de la langue anglaise, développé leurs compétences en anglais à l'oral et à l'écrit, amélioré de manière significative leur compréhension de l'anglais (parlé, et lu) et enrichi leur registre de vocabulaire, et de nouvelles expressions courantes.

Les activités sont un temps fort de ce séjour. Elles vont du sport (Football, volleyball, cricket) à la danse, en passant par le théâtre ou le journalisme, la découverte de la littérature anglaise,

sans oublier les ateliers Film et Photo, la musique et bien plus encore ! Le soir venu, discos, défilés de mode, concours et jeux, ateliers créatifs, soirées costumées, chaque soirée aura un thème différent !

De belles excursions sont organisées avec soin, vers Londres, Oxford, dans Cambridge, ou encore St Albans.

Trois programmes sont proposés à vos enfants :

- > Programme anglais et activités variées (tous niveaux),
- > Programme anglais et tennis (tous niveaux),
- > Programme business leadership (à partir du niveau B2).



FRAIS PÉDAGOGIQUES À PARTIR DE 2 147 € PAR SEMAINE.



Prenez rendez-vous pour un entretien personnalisé !

Alexandre Kerboul

Directeur des programmes enfants & adolescents

☎ 05 57 77 44 88

SAN DIEGO

ÉTATS-UNIS 13-17 ANS

L'art de vivre à la californienne.

immersion
confort
cours
activités
encadrement



En campus
universitaire



20h d'anglais
par semaine



14 élèves max.
par classe



1 adulte
pour 12 jeunes

Avec son architecture de style Renaissance Espagnole, il plane sur ce superbe campus, un air de décontraction propre à la Californie du Sud.

San Diego est la destination idéale dès lors que l'on veut éviter de se retrouver avec un nombre de français important, comme cela peut être le cas à Los Angeles ou à New York.

Si vous ajoutez à cette immersion optimale un climat idéal l'été, chaud mais tempéré par la brise venue de l'Océan Pacifique, et un décor de carte postale... **vous tenez là le séjour américain parfait pour une première découverte des Etats-Unis !**

Notre séjour linguistique à San Diego propose un programme académique complet et rigoureux. Vos adolescents travailleront les bases grammaticales qu'ils doivent impérativement maîtriser, enrichiront leur vocabulaire et seront entraînés à tenir des conversations fluides, et à acquérir confiance et assurance.

Trois heures d'atelier par semaine sont également proposées sur un thème au cœur des préoccupations des adolescents.



Prenez rendez-vous
pour un entretien personnalisé !

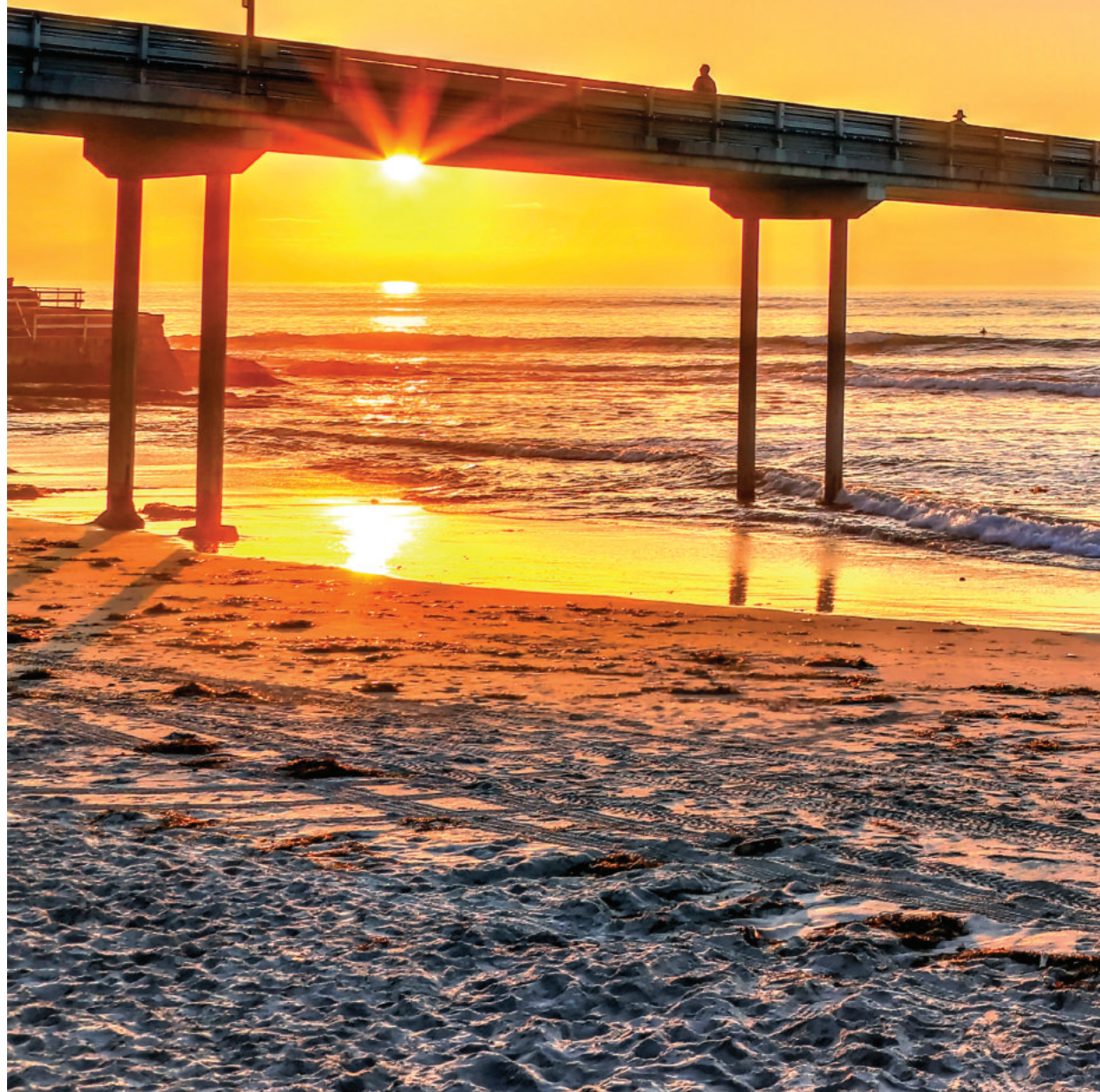
Alexandre Kerboul

Directeur des
programmes enfants
& adolescents

☎ 05 57 77 44 88



**FRAIS PÉDAGOGIQUES À PARTIR
DE 2 287 € PAR SEMAINE.**







sélection premium



La gamme Premium des séjours linguistiques Effective rassemble **des programmes solides, validés par nos équipes à l'issue des processus de vérification et d'audit qui ont fait d'Effective une vraie référence d'exigence** auprès des écoles de langue du monde entier.

Vos enfants y apprendront l'anglais en petits groupes, accompagnés d'enseignants natifs compétents et dûment qualifiés.

Au moins 85 % des jeunes présents sur ces séjours viennent de pays autres que francophones, il s'agit donc de séjours linguistiques véritablement internationaux. Soyez tranquille : vos enfants ne seront **jamais dans un groupe de français**.

Côté loisirs, vos ados trouveront dans la gamme Premium d'Effective des séjours répondant à ce qu'ils recherchent : Coaching sportif, activités créatives et artistiques, utilisation de leur anglais lors d'ateliers culturels s'ils le souhaitent, etc. **Ces programmes sont variés et en accord avec les centres d'intérêt des jeunes d'aujourd'hui.**

Enfin, nous avons choisi de superbes collèges privés anglais, des campus nord américains parmi les plus renommés, ce qui permet à vos enfants de vivre au cœur même de l'excellence éducative des pays anglophones.

SÉJOURS PREMIUM

MAIS PAS QUE

CANFORD SCHOOL BOURNEMOUTH ANGLETERRE

11-15 ANS

Immersion dans l'une des boarding schools les plus pittoresques du Royaume Uni.

immersion
confort
cours
activités
encadrement



En collège
privé



15h d'anglais
par semaine



15 élèves
par classe



1 adulte
pour 6 jeunes

Une très belle école privée, réservée à quelques privilégiés chaque été, implantée dans un magnifique parc boisé de 250 hectares, tout près de Bournemouth, station balnéaire très prisée des anglais pour ses immenses plages de sable fin.

Une piscine intérieure chauffée, un théâtre d'une capacité de 290 places, des salles de classe modernes et toutes équipées, de nombreux courts de tennis des terrains de volleyball, football et basketball, un grand gymnase parfait pour le fitness et le yoga, un parcours de golf (9 trous) et même un studio de danse !

Stimulant et dynamique, le programme d'activités prévoit des journées et soirées pleines de découvertes.

Trois choix de programmes :

General english - Tous niveaux, de A2 à C1 : Ce programme permet une étude sérieuse de l'anglais, mais avec des méthodes innovantes et bien loin des cours scolaires !

International relations - Niveau B1 à C1 : Il s'agit ici d'aborder en anglais les concepts liés aux relations internationales et aux grandes problématiques mondiales. Débats, présentations, entraînement à la pensée critique et à l'expression d'opinions et points de vue.

Sciences et technologies - Niveau B1 à C1 : Activités en anglais, en relation avec les sciences et les technologies, l'intelligence artificielle et les robots, l'ingénierie et les mathématiques.



**FRAIS PÉDAGOGIQUES À PARTIR
DE 2 332 € PAR SEMAINE.**



Prenez rendez-vous
pour un entretien personnalisé !

Alexandre Kerboul
Directeur des
programmes enfants
& adolescents

☎ 05 57 77 44 88





HEADINGTON SCHOOL OXFORD ANGLETERRE 13-16 ANS

La ville qui abrite la plus ancienne université de Grande Bretagne.

immersion
confort
cours
activités
encadrement



En collège
privé



15h d'anglais
par semaine



15 élèves max.
par classe



1 adulte
pour 6 jeunes

Le campus de Headington, de l'Université d'Oxford, est « safe » et « secure », à seulement 20 minutes à pied du cœur historique de la ville.

Il dispose d'installations modernes et garantit aux élèves d'évoluer dans un environnement serein et verdoyant.

Nos participants y trouveront notamment une grande piscine intérieure, un théâtre moderne de 200 places assises, 12 courts de tennis, des terrains de football, basketball et de volleyball et un studio de danse !

Grâce à la mixité internationale de nos séjours linguistiques, les échanges qu'aura votre enfant avec ses camarades lui permettront de progresser quotidiennement en anglais.

A Headington School, notre équipe pédagogique propose **une variété de cours d'anglais adaptée aux besoins des élèves** débutants comme des élèves confirmés :



**FRAIS PÉDAGOGIQUES À PARTIR
DE 2 522 € PAR SEMAINE.**



**Prenez rendez-vous
pour un entretien personnalisé !**

Alexandre Kerboul

Directeur des
programmes enfants
& adolescents

☎ 05 57 77 44 88

CAMBRIDGE ANGLETERRE 16-20 ANS

Un campus accueillant et ultra-moderne, à quelques minutes du cœur de la prestigieuse ville universitaire.

immersion
confort
cours
activités
encadrement



En école
de langue



15h ou 20h
d'anglais
par semaine



14 élèves max.
par classe



Pas
d'encadrement

Notre superbe centre linguistique de Cambridge, est **l'un des plus réputés de toute l'Angleterre**.

Fondé en 1955, il dispose d'un environnement reposant et propice à l'étude, entouré d'immenses jardins.

C'est un Centre d'Excellence régulièrement primé par le British Council, au sein duquel oeuvre une équipe d'enseignants parmi les mieux formés de Grande-Bretagne.

Le centre accueille toute l'année des étudiants et adultes sérieux et motivés, du monde entier, à la recherche d'une formation en anglais performante et efficace.

Vous choisissez l'intensité des cours et bénéficiez toujours **d'un suivi pédagogique de grande qualité**.

On n'apprend pas seulement l'anglais mais on apprend très concrètement à communiquer en anglais à des fins personnelles, académiques ou professionnelles.

Le programme pédagogique mis en place par l'école est « à la carte » et s'adapte aux objectifs de chacun.

Tous les élèves suivent un tronc commun de 15 h de cours par semaine, avec des niveaux allant de débutant à avancé. Il est axé sur la révision des fondamentaux, ou sur la préparation de l'IELTS et **visé avant tout un renforcement des compétences de communication**.

Pour les étudiants qui souhaitent des progrès plus marqués et qui sont motivés, il est possible d'ajouter 5h de cours en groupe. Ils ont lieu après la pause déjeuner et portent donc le volume horaire global à 20h par semaine.

Enfin, un dernier format permet de combiner 15h de cours en groupe et 5h de cours particuliers par semaine.

Hébergement disponible en famille ou en résidence



FRAIS PÉDAGOGIQUES À PARTIR DE 1 280 € PAR SEMAINE.

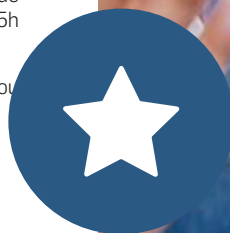


Prenez rendez-vous pour un entretien personnalisé !

Carine Descombes

Directrice d'agence et associée

☎ 05 57 77 44 88





SEAFORD

ANGLETERRE

10-17 ANS

Apprendre l'anglais à travers le sport et les arts.

immersion
confort
cours
activités
encadrement



En collège
privé



15h d'anglais
par semaine



14 élèves max.
par classe



1 adulte
pour 4 jeunes

Un très bel environnement dans le sud de l'Angleterre, pour **cette summer school dédiée aux sports et à la musique.**

Situé au cœur de la verdoyante campagne du Sussex, Seaford College met ses nombreuses installations à la disposition de nos participants passionnés par une activité en particulier.

Un superbe choix de sports :

Football - avec des coaches de l'académie du Arsenal FC, et avec ou sans cours d'anglais, **tennis, golf** - avec ou sans cours d'anglais, **danse, hockey** et pour **les musiciens** : The Seaford Rock School !

Ces activités permettront à nos participants **de pratiquer leur passions dans un cadre dédié à la performance, d'améliorer leur technique, tout en passant de très belles vacances** dans ce cadre d'exception.

La formule combinera 15 heures de cours d'anglais à 15 heures dédiée à la thématique choisie à l'inscription.

Possibilité d'opter pour un séjour 100 % golf ou 100 % football.

Il s'agit ici d'un séjour **format sports/ arts études**. Les coaches qui encadrent vos enfants sont des vrais pros de la discipline choisie.



FRAIS PÉDAGOGIQUES À PARTIR DE 2 245 € PAR SEMAINE.



Prenez rendez-vous
pour un entretien personnalisé !

Alexandre Kerboul

Directeur des
programmes enfants
& adolescents

☎ 05 57 77 44 88

TUDOR HALL OXFORD ANGLETERRE 11-17 ANS

Un enseignement de qualité prodigué à des élèves depuis 170 ans.

immersion
confort
cours
activités
encadrement



En collège
privé



15h d'anglais
par semaine



14 élèves max.
par classe



1 adulte
pour 6 jeunes

Nos élèves sont accueillis dans la magnifique Boarding School de Tudor Hall situé en pleine campagne, à **50 minutes en voiture d'Oxford et à deux heures de Londres.**

L'école a été fondée en 1850 : c'est un établissement qui a su se moderniser tout en conservant les marqueurs de son histoire et de la tradition britannique.

Le centre offre un cadre de vie et de travail sécurisé et très agréable à l'ensemble des élèves internationaux qui se retrouvent chaque été.

Acquérir la confiance nécessaire pour communiquer dans une autre langue nécessite un soutien guidé et de la pratique.

Le programme à Tudor Hall crée une multitude d'occasions pour que votre enfant apprenne à tout moment de sa journée. Chaque semaine, un thème

conducteur amène vos enfants à travailler en collaboration avec leurs camarades pour réaliser un projet commun basé sur celui-ci.

Cette approche basée sur des projets permet à votre enfant d'apprendre à l'intérieur mais aussi à l'extérieur de la salle de classe, ce qui développe l'étendue de l'utilisation de la langue, du vocabulaire et encourage la fluidité.

Petites classes de 14 élèves seulement, équipe d'encadrement exceptionnelle avec un adulte pour seulement six jeunes, nourriture « home made » et soignée, attention personnalisée. **Le séjour linguistique rassurant par excellence.**



**FRAIS PÉDAGOGIQUES À PARTIR
DE 1 642 € PAR SEMAINE.**



**Prenez rendez-vous
pour un entretien personnalisé !**

Alexandre Kerboul

Directeur des
programmes enfants
& adolescents

☎ 05 57 77 44 88





BADMINTON SCHOOL

BRISTOL ANGLETERRE 11-17 ANS

Un mélange parfait d'ancien et de modernité au cœur de Bristol.

immersion
confort
cours
activités
encadrement



En collège
privé



15h d'anglais
par semaine



14 élèves max.
par classe



1 adulte
pour 5 jeunes

Situé tout proche du cœur de Bristol, notre collège privé anglais « **Badminton School** » est un **magnifique et paisible campus disposant d'installations moderne et de qualité** : piscine intérieure, terrains de football synthétiques, courts de tennis, gymnase, studio d'arts, etc.

En compagnie de jeunes venus du monde entier, **votre enfant renforcera ses compétences en langue anglaise** en travaillant les fondamentaux de la langue (grammaire, vocabulaire et conjugaison) et en perfectionnant les 4 compétences-clés (compréhension et expression écrite et orale).

En complément des cours, les élèves travailleront chaque semaine **une thématique en lien avec ce qui peut préoccuper les adolescents d'aujourd'hui** (ex : réchauffement climatique) **ou les intéresser** (ex : IA, nouvelles technologies).

A leur arrivée sur place, ils devront aussi **choisir 3 activités principales** auxquelles ils participeront à hauteur de 6 heures par semaine tout au long de leur séjour (activités sportives, artistiques, récréatives ou intellectuelles).

Bien sûr, ils auront l'occasion de découvrir **les charmes de la région de Bristol** au cours de leur séjour (1 grande journée et 1 demi journée d'excursion programmée chaque semaine).



FRAIS PÉDAGOGIQUES À PARTIR DE 1 452 € PAR SEMAINE.



Prenez rendez-vous pour un entretien personnalisé !

Alexandre Kerboul

Directeur des programmes enfants & adolescents

☎ 05 57 77 44 88

CORK IRLANDE

11-17 ANS

Surnommée la capitale du sud de l'Irlande.

immersion
confort
cours
activités
encadrement



En campus
universitaire



15h d'anglais
par semaine



15 élèves max.
par classe



1 adulte
pour 15 jeunes

L'University College Cork a été fondé en 1845 et est situé sur la côte sud irlandaise, dans la deuxième plus grande ville du pays. Précisément à 15 minutes du centre ville. Le campus est un mélange d'installations modernes et de vieilles bâtisses historiques. Il dispose d'un complexe sportif avec des courts de tennis, un mur d'escalade, une piste d'athlétisme indoor et outdoor, un studio de danse et des terrains de football et de hockey sur gazon.

Vos ados y suivront un programme bien organisé **alternant cours d'anglais, activités et excursions**. Le tout en compagnie d'autres jeunes venus des quatre coins du monde.

Au programme :

Développement des 4 compétences-clés : compréhension écrite (par la lecture), expression écrite (par la rédaction), compréhension orale (par l'écoute), et expression orale (par la prise de parole). Les thématiques changent

chaque semaine : grandes questions d'actualité contemporaine, histoire, civilisation, expériences personnelles, art de vivre, nouvelles technologies, etc.

Programme d'activités riche et varié :

Basketball, Football, Volleyball, Rounders, Tag rugby, Zumba, Ecriture créative, Arts plastiques, Yoga, Méditation et Relaxation, Théâtre, Musique.

Et de belles excursions vers les plus beaux coins d'Irlande (Cliffs of Moher, Dingle Peninsula, Waterford etc.) à raison de deux par semaine.

Et le dimanche, balades et shopping dans Cork !



FRAIS PÉDAGOGIQUES À PARTIR DE 1 245 € PAR SEMAINE.



Prenez rendez-vous
pour un entretien personnalisé !

Alexandre Kerboul

Directeur des
programmes enfants
& adolescents

☎ 05 57 77 44 88





BARNARD COLLEGE ÉTATS-UNIS 13-17 ANS NEW-YORK

Full American immersion... en plein Manhattan.

immersion ★★★★★
confort ★★★★★
cours ★★★★★
activités ★★★★★
encadrement ★★★★★



en campus
universitaire



20h d'anglais
par semaine



14 élèves
par classe



1 adulte
pour 12 jeunes

Immersion en plein cœur de Manhattan, à 15 min à pied de Central Park.

Barnard College est situé en face de la prestigieuse Columbia University.

Barnard College est un campus historiquement réservé aux étudiantes. Il a été initialement construit en réponse à la Columbia University qui interdisait aux jeunes femmes d'y suivre un cursus universitaire.

Aujourd'hui, Barnard College et Columbia University se partagent les salles de classe et la bibliothèque universitaire.

En conséquence, les élèves seront exposés à la culture de l'Ivy League, tout en résidant sur un campus plus petit.

Notre séjour linguistique à New York Manhattan propose un **programme académique complet**. Vos adolescents travailleront les bases grammaticales qu'ils doivent impérativement maîtriser, enrichiront leur vocabulaire et seront entraînés à tenir des conversations fluides, et à acquérir confiance et assurance.

Des activités culturelles, sportives, des visites de la ville, des excursions, viennent compléter les cours et sont autant d'occasions de parler anglais du matin au soir.

Les élèves ont le choix entre **trois types de cours** :

English for Future Leaders : Révision des fondamentaux de la langue anglaise pour gagner en confiance et en aisance aussi bien à l'oral qu'à l'écrit.

Career & Business Development : Ce cours se concentre sur l'acquisition de compétences pour entrer sur le marché du travail et sur les étapes à suivre pour créer sa propre entreprise. (2 semaines de cours / Niveau d'anglais requis : B1 minimum).

English for Higher Education : Cours dédié à la préparation à l'entrée en Université. L'anglais est étudié à travers des sujets académiques (2 semaines de cours / Niveau d'anglais requis : B1 minimum).



**FRAIS PÉDAGOGIQUES À PARTIR
DE 2 700 € PAR SEMAINE.**



**Prenez rendez-vous
pour un entretien personnalisé !**

Alexandre Kerboul

Directeur des
programmes enfants
& adolescents

☎ 05 57 77 44 88

GEORGETOWN UNIVERSITY WASHINGTON DC ÉTATS-UNIS

13-17 ANS

La vitrine du pouvoir américain.

immersion
confort
cours
activités
encadrement



En campus
universitaire



20h d'anglais
par semaine



14 élèves max.
par classe



1 adulte
pour 12 jeunes

Cœur de la vie politique et du pouvoir fédéral, Washington DC est un musée à ciel ouvert. Chaque pas révèle un monument, un mémorial, un musée d'envergure. La Maison Blanche, le Capitole (siège du Congrès américain), la Cour Suprême, ou encore la Fed (la Réserve fédérale américaine au cœur du système monétaire international). Washington DC compte en outre plus de 170 ambassades étrangères !

Georgetown en est un des quartiers historiques, renommé pour son université, fondée en 1789. Sa population étudiante confère à Georgetown le caractère de quartier le plus animé et « trendy » et branché de Washington DC.

Notre séjour linguistique propose **un programme académique complet et rigoureux**. Vos adolescents travailleront les bases grammaticales qu'ils doivent impérativement maîtriser, enrichiront leur vocabulaire et seront entraînés à tenir des conversations fluides, et à acquérir confiance et assurance.

Des activités culturelles, sportives, des excursions notamment à New-York, Philadelphie ou Six Flags Attraction Park, viennent compléter les cours et sont autant d'occasions de parler anglais du matin au soir.

Les élèves ont le choix entre **trois types de cours** :

English for Future Leaders : Révision des fondamentaux de la langue anglaise pour gagner en confiance et en aisance aussi bien à l'oral qu'à l'écrit.

Career & Business Development : Ce cours se concentre sur l'acquisition de compétences pour entrer sur le marché du travail et sur les étapes à suivre pour créer sa propre entreprise. (2 semaines de cours / Niveau d'anglais requis : B1 minimum).

English for Higher Education : Cours dédié à la préparation à l'entrée en Université. L'anglais est étudié à travers des sujets académiques (2 semaines de cours / Niveau d'anglais requis : B1 minimum).



**FRAIS PÉDAGOGIQUES À PARTIR
DE 2 950 € PAR SEMAINE.**



**Prenez rendez-vous
pour un entretien personnalisé !**

Alexandre Kerboul

Directeur des
programmes enfants
& adolescents

☎ 05 57 77 44 88





PEPPERDINE UNIVERSITY MALIBU ÉTATS-UNIS 13-17 ANS

Explorez l'université et appréciez la vue depuis la jetée.

immersion
confort
cours
activités
encadrement



En campus
universitaire



20h d'anglais
par semaine



14 élèves max.
par classe



1 adulte
pour 12 jeunes

Un campus aux grands espaces, face à l'océan Pacifique, pour votre été aux USA.

Un superbe campus de 300 hectares dominant l'océan Pacifique avec une cafétéria avec vue panoramique et terrasse, de nombreux terrains de sports, courts de tennis et Beach-Volley, des salles de cours lumineuses et parfaitement équipées, etc.

Les plages de Malibu et de Santa Monica sont à quelques minutes, et les attractions de Los Angeles sont facilement accessibles également.

Les installations sportives du campus sont de premier ordre, à commencer par l'immense piscine extérieure, le complexe sportif ultra-moderne, les courts de tennis et de volley, la cafétéria dotée d'une vaste terrasse face à l'océan, ou encore la salle de théâtre, et le centre culturel.

Autres points forts : 3 heures d'atelier de conversation thématique par semaine sur l'industrie du Film et de la Musique; Excursions vers Santa Barbara,

Disneyland, San Diego, Six Flags Attraction Park, shopping malls et outlets, musées et plusieurs repas dans des restaurants !

Les élèves ont le choix entre **trois types de cours** :

English for Future Leaders : Révision des fondamentaux de la langue anglaise pour gagner en confiance et en aisance aussi bien à l'oral qu'à l'écrit.

Career & Business Development : Ce cours se concentre sur l'acquisition de compétences pour entrer sur le marché du travail et sur les étapes à suivre pour créer sa propre entreprise. (2 semaines de cours / Niveau d'anglais requis : B1 minimum).

English for Higher Education : Cours dédié à la préparation à l'entrée en Université. L'anglais est étudié à travers des sujets académiques (2 semaines de cours / Niveau d'anglais requis : B1 minimum).



**FRAIS PÉDAGOGIQUES À PARTIR
DE 2 350 € PAR SEMAINE.**



**Prenez rendez-vous
pour un entretien personnalisé !**

Alexandre Kerboul

Directeur des
programmes enfants
& adolescents

☎ 05 57 77 44 88

BERKLEY ÉTATS-UNIS 13-17 ANS SAN FRANCISCO

la ville aux multiples facettes.

immersion
confort
cours
activités
encadrement



En campus
universitaire



20h d'anglais
par semaine



14 élèves max.
par classe



1 adulte
pour 12 jeunes

Campus mythique de l'université de Californie, **Berkeley a toujours été le moteur avant-gardiste et progressiste de la société américaine.**

Le campus de UC Berkeley est l'un des plus prestigieux des États-Unis, et pouvoir y séjourner est un vrai privilège.

L'Université ouvre rarement ses portes aux jeunes étrangers en séjours linguistiques et il a fallu montrer patte blanche !

Profitez de cette opportunité unique, pour faire vivre à vos ados cet été un séjour linguistique d'exception ! **UC Berkeley est aux portes de San Francisco. Seulement 27 minutes de métro la séparent de son cœur.**

Très bien habitée (artistes, universitaires, chercheurs, étudiants y ont élu domicile), Berkeley présente un caractère de « village » qui plaira à vos enfants, qui s'y sentiront en parfaite sécurité.

Par ailleurs, comme le succès d'un séjour linguistique repose avant tout sur la qualité

de son équipe d'animation sur place, sachez que **vos enfants bénéficieront ici d'une attention toute personnalisée.**

Les élèves ont le choix entre **trois types de cours :**

English for Future Leaders : Révision des fondamentaux de la langue anglaise pour gagner en confiance et en aisance aussi bien à l'oral qu'à l'écrit.

Career & Business Development : Ce cours se concentre sur l'acquisition de compétences pour entrer sur le marché du travail et sur les étapes à suivre pour créer sa propre entreprise. (2 semaines de cours / Niveau d'anglais requis : B1 minimum).

English for Higher Education : Cours dédié à la préparation à l'entrée en Université. L'anglais est étudié à travers des sujets académiques (2 semaines de cours / Niveau d'anglais requis : B1 minimum).

Prenez rendez-vous
pour un entretien personnalisé !

Alexandre Kerboul

Directeur des
programmes enfants
& adolescents

☎ 05 57 77 44 88



**FRAIS PÉDAGOGIQUES À PARTIR
DE 2 350 € PAR SEMAINE.**



TORONTO TRINITY COLLEGE CANADA

14-18 ANS

Une ville bouillonnante où il est impossible de s'ennuyer.

immersion
confort
cours
activités
encadrement



En campus
universitaire



20h d'anglais
par semaine



15 élèves
par classe



1 adulte
pour 12 jeunes



Le campus du Trinity College, situé **au sein de l'Université de Toronto**, est un **mélange unique d'architecture néogothique et d'espaces modernes**. Il est réputé pour son ambiance traditionnelle, ses bâtiments majestueux aux façades de pierre, et ses cours intérieures verdoyantes.

Situé au cœur de Toronto, il bénéficie également d'un accès immédiat à de nombreux musées, parcs et quartiers culturels. **C'est un lieu où l'histoire rencontre l'innovation**, offrant un cadre idéal pour les études.

Votre programme est complètement international, avec des jeunes venus du monde entier !

Aux cours d'anglais (programme pédagogique général ou préparation

à l'entrée en université) succèdera la **découverte de Toronto**, grâce à un **excellent programme de visites de ses principaux sites**, musées et monuments.

Idéal pour vivre un séjour linguistique enrichissant, hors des sentiers battus.

Choisissez votre programme :

Anglais semi intensif / 20 heures de cours par semaine.

Anglais intensif / 25 heures de cours par semaine.

Autres points forts : quatre belles excursions par semaine à Toronto et dans la région, possibilité de sorties en ville en petits groupes, programme d'activités tous les soirs !



**FRAIS PÉDAGOGIQUES À PARTIR
DE 1 900 € PAR SEMAINE.**



**Prenez rendez-vous
pour un entretien personnalisé !**

Alexandre Kerboul

Directeur des
programmes enfants
& adolescents

☎ 05 57 77 44 88

VANCOUVER CANADA 12-17 ANS CAPILANO UNIVERSITY

L'harmonie parfaite entre océan, vie urbaine et montagnes.

immersion
confort
cours
activités
encadrement



En campus
universitaire



20h d'anglais
par semaine



15 élèves max.
par classe



1 adulte
pour 12 jeunes

Choisir Vancouver c'est partir à la découverte d'une ville et d'une région qui vous fascineront. **La qualité de vie entre vibrations urbaines et cette nature intacte qui s'impose à vous,** y est exceptionnelle.

Située sur la côte ouest du pays et bordée par l'Océan Pacifique, Vancouver saura ravir les adolescents par **sa diversité culturelle et cosmopolite** ainsi que ses nombreux parcs à la flore et à la faune abondante.

Le campus de la Capilano University est situé au nord de Vancouver dans une zone urbaine disposant de toutes les installations modernes, en totale harmonie avec l'époustouflante nature environnante.

Programme 100 % international, idéal pour vraiment entendre et parler l'anglais non-stop.

Deux programmes au choix :

Global English, avec 15 heures d'anglais par semaine et 5 heures de conversation avec de jeunes lycéens canadiens, sur le thème « Ready for our Futures! »

Global Leadership, à partir du niveau B2, permet de travailler sur des projets collaboratifs sur les thèmes de la responsabilité du citoyen mondial, de la prise de décision, sur l'initiative personnelle et collective, la protection de notre planète etc.

Autres points forts : 3 belles excursions par semaine dans la région, possibilité de sorties en ville en petits groupes, programme d'activités tous les soirs aussi !



**FRAIS PÉDAGOGIQUES À PARTIR
DE 1 830 € PAR SEMAINE.**



Prenez rendez-vous
pour un entretien personnalisé !

Alexandre Kerboul

Directeur des
programmes enfants
& adolescents

☎ 05 57 77 44 88







sélection classique

PARLER UNE AUTRE LANGUE SÉJOURS **NOW** CLASSIQUES



La gamme des séjours Classiques d'Effective propose **des séjours linguistiques de qualité vérifiée, à des prix mesurés.**

Ce sont nos séjours les plus fréquemment réservés, en raison de leur excellent rapport qualité-prix-satisfaction.

Ce sont de plus grands campus, moins intimiste que les centres Premium et Elite, pouvant accueillir jusqu'à 400 jeunes du monde entier.

Il y aura un peu plus d'élèves par classe que dans les gammes supérieures, **un encadrement toujours très présent et conforme aux normes en vigueur, et toujours de bons enseignants natifs et qualifiés.**

Vos enfants seront toujours dans un contexte international, mélangés avec des jeunes de tous les pays. La seule différence est que certains de ces centres de séjour accueillent parfois plus d'élèves en groupes constitués, que d'élèves venus individuellement. Il faut donc être plus

autonome et capable de fournir les efforts d'intégration indispensables.

Les animateurs natifs, attentifs au bien être des jeunes participants, s'efforcent de **mélanger les différentes nationalités, pour favoriser du matin au soir la pratique de l'anglais.**

Les programmes d'activités sont généralistes mais néanmoins variés, alternant activités sur le campus ou dans le collège, excursions et sports collectifs, soirées internationales, discos etc.

En résumé, nous avons regroupé dans la gamme Les Classiques, nos séjours linguistiques les plus simples en termes de prestations, mais garantissant à tous **une très belle expérience de vacances linguistiques en vraie immersion**, à un prix en rapport.

Ils sont souvent la meilleure façon de découvrir la qualité des séjours linguistiques Effective, avant d'aborder les gammes de séjours plus sophistiquées.

BRIGHTON

16-20 ANS ANGLETERRE

La destination de bord de mer idéale pour des jeunes matures et autonomes en quête d'indépendance.

immersion

confort

cours

activités

encadrement



En école
de langue
privé



15h ou 21h
d'anglais par
semaine



14 élèves max.
par classe



Pas
d'encadrement

Notre école de Brighton vous accueille dans ses locaux spacieux, au design très contemporain et lumineux, où **tout est fait pour vous procurer un environnement d'exception pour votre stage linguistique.**

Les salles de cours sont toutes équipées de tableaux numériques connectés, un centre de ressources didactiques est à votre disposition, de vastes espaces de détente, une cafétéria et la résidence étudiante sur place facilitent considérablement votre vie au quotidien.

Au choix, 15 ou 21 heures de cours d'anglais dédiées à la révision des fondamentaux.

La méthode d'enseignement est interactive et permet aux élèves de gagner en aisance aussi bien à l'oral qu'à l'écrit dans toutes les situations de la vie courante.

Chaque semaine, en complément des cours d'anglais, **notre école vous propose un large choix d'animations** à régler sur place : excursions, visites guidées, shopping, musées, restaurants, etc... il y en a pour tous les goûts !

Le planning est affiché dans l'école, mais aussi sur la plateforme numérique en ligne mise à votre disposition. **Vous pouvez organiser votre temps libre comme vous le souhaitez.**

Ces animations sont une excellente occasion de vous intégrer et de vous retrouver en dehors des cours pour parler anglais avec les étudiants le plus souvent possible.

En fonction des disponibilités, possibilité d'hébergement en résidence ou en famille



**FRAIS PÉDAGOGIQUES À PARTIR
DE 1 105 € PAR SEMAINE.**



**Prenez rendez-vous
pour un entretien personnalisé !**

Carine Descombes

Directrice d'agence
et associée

☎ 05 57 77 44 88





MILE END LONDRES ANGLETERRE 12-17 ANS

La bouillonnante capitale de l'Angleterre dans toute sa splendeur.

immersion ★★★★★
confort ★★★★★
cours ★★★★★
activités ★★★★★
encadrement ★★★★★



En campus
universitaire



15h d'anglais
par semaine



17 élèves max.
par classe



1 adulte
pour 15 jeunes

Le Campus de la Queen Mary University est situé à **20 minutes du cœur de Londres, dans un quartier branché très prisé des Londoniens**, offrant d'excellentes conditions de sécurité. Juste ce qu'il faut, à l'écart du tumulte bouillonnant de la capitale et néanmoins avec un accès très facile et rapide vers les plus importantes attractions de la capitale britannique.

Sous la conduite experte de notre équipe anglaise, vos enfants vont vivre **le meilleur de Londres, à cent à l'heure !**

Et pour cet été 2025, ce ne sont pas moins de **10 sorties dans Londres et 2 excursions**, par séjour de 2 semaines, qui sont proposées à vos ados pour une découverte encore plus vivante et variée de la culture londonienne d'aujourd'hui !

Ces excursions viendront bien sûr compléter la prestation pédagogique qui sera assurée par une équipe enseignante dynamique et motivée !

Exemples d'excursions : the British Museum, St Paul's Cathedral, Tower Bridge Experience, the National Gallery, Leicester Square et Chinatown. Journée à Brighton, à Cambridge et à Canterbury.



**FRAIS PÉDAGOGIQUES À PARTIR
DE 1 745 € PAR SEMAINE.**



**Prenez rendez-vous
pour un entretien personnalisé !**

Alexandre Kerboul

Directeur des
programmes enfants
& adolescents

☎ 05 57 77 44 88

CARDIFF METROPOLITAN UNIVERSITY

PAYS DE GALLES

13-17 ANS

Considérée parmi les meilleures villes où il fait bon vivre au Royaume-Uni.

immersion
confort
cours
activités
encadrement



En campus universitaire



15 d'anglais par semaine



15 élèves par classe



1 adulte pour 15 jeunes

Notre séjour à Cardiff se déroule au sein de la **Cardiff Metropolitan University** qui est située à 30 mn en transport en commun du centre ville.

Le campus accueille des participants internationaux âgés entre 13 et 17 ans.

Le campus dispose de nombreuses installations : Piscine couverte et chauffée, gymnase, terrains en herbe, piste d'athlétisme, courts de tennis couverts, etc.

En plus de la prestation de cours semi intensive, votre enfant profitera d'un **programme d'activités vraiment complet** combinant activités sportives ou récréatives sur le campus et visites culturelles pour découvrir la culture galloise dans son ensemble (historique et moderne).

Cardiff, capitale du Pays de Galles, est **une ville où histoire et modernité s'entrelacent** harmonieusement. Nichée entre mer et montagnes, elle constitue un point de départ idéal pour explorer **les merveilles naturelles du Pays de Galles**. Cette destination unique combine un cadre d'apprentissage exceptionnel et des aventures passionnantes, parfaites pour les étudiants avides de découvertes.

Avec ses châteaux médiévaux, ses musées interactifs et son ambiance chaleureuse, Cardiff offre une expérience inoubliable. **Mariage parfait entre traditions celtiques et modernité, Cardiff est une ville pleine de charme.**



FRAIS PÉDAGOGIQUES À PARTIR DE 1 710 € PAR SEMAINE.

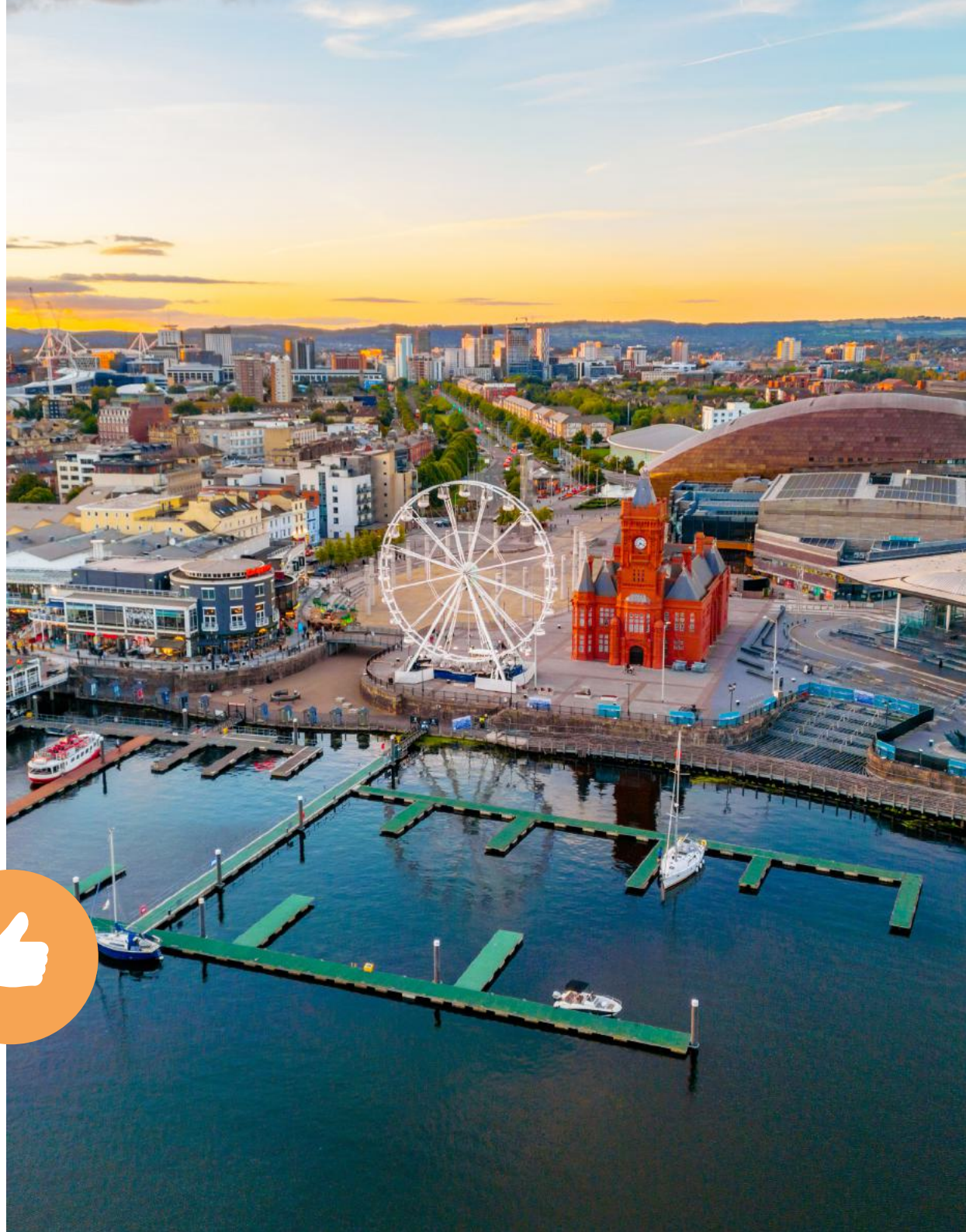


Prenez rendez-vous pour un entretien personnalisé !

Alexandre Kerboul

Directeur des programmes enfants & adolescents

☎ 05 57 77 44 88





ABBAY COLLEGE CAMBRIDGE ANGLETERRE 12-17 ANS

À la découverte des merveilles de Cambridge.

immersion ★★★★★
confort ★★★★★
cours ★★★★★
activités ★★★★★
encadrement ★★★★★



En collège
privé



15h d'anglais
par semaine



17 élèves max.
par classe



1 adulte
pour 15 jeunes

Cambridge est mondialement connue pour **ses collèges historiques et sa belle architecture**. Notre centre est situé dans le moderne Abbey College, à quelques pas du centre-ville. Les participants séjournent dans un logement résidentiel avec salle de bains attenante à côté de l'Abbey College.

Le collège se trouve dans un quartier moderne du centre-ville, à proximité des jardins botaniques de l'université, de la gare centrale de Cambridge et d'un éventail de magasins et d'installations de loisirs.

Abbey College est une école secondaire britannique moderne et cosmopolite avec de nouveaux bâtiments et des rénovations récentes tout autour du site spacieux et sécurisé.

Dotée de terrains de sport à proximité et d'un centre de loisirs attenant, l'école dispose d'excellentes installations pour nos jeunes apprenants.

Exemples d'activités : concours photos, karaoké, talent show, jeux d'équipes, football, Mini Olympics, rounders, tennis de table, volleyball, basketball.

Exemples d'excursions : Journée à Londres, à Stratford-upon-Avon (la ville de Shakespeare), à Oxford, la « rivale » de Cambridge. Et bien sûr plusieurs visites dans Cambridge dont les magnifiques Jardins Botaniques, King's College, sans oublier le traditionnel « punting » sur la rivière Cam.



**FRAIS PÉDAGOGIQUES À PARTIR
DE 1 700 € PAR SEMAINE.**



**Prenez rendez-vous
pour un entretien personnalisé !**

Alexandre Kerboul

Directeur des
programmes enfants
& adolescents

☎ 05 57 77 44 88

MONMOUTH

PAYS DE GALLES 11-17 ANS

Une destination inédite pour enrichir ses compétences en langue anglaise.

immersion
confort
cours
activités
encadrement



En collège
privé



15h d'anglais
par semaine



15 élèves max.
par classe



1 adulte
pour 15 jeunes

Le pays de Galles est une destination surprenante qu'il faut avoir visité au moins une fois dans sa vie.

Le Pays de Galles est réputé pour ses plages, sa magnifique campagne et ses villes historiques.

C'est l'endroit idéal pour partir en séjour linguistique, vivre une expérience unique en langue anglaise à travers de nombreuses activités et excursions qui rendront inoubliables le séjour de votre enfant.

Les participants résident sur le campus de l'école de Monmouth qui se situe tout proche de la frontière anglaise à une demi-heure de Newport et à 50 minutes de Cardiff.

Ce campus très sécurisé dispose d'hébergements confortables et d'installations sportives et artistiques modernes, une piscine intérieure et des terrains de sport.

Une semaine type offre **quatre après-midi d'activités, une grande journée et deux demi-journées d'excursion.**

> **Cocktail d'activités sportives** proposé quotidiennement (dont football, badminton, basketball, tennis et natation)

> **Soirées à thèmes** pour bien terminer la journée (Discos, quizz, karaoke, etc).

> **Nombreuses visites** à la découverte du Pays de Galles (Tintern Abbey, Gower, Monmouth, Cardiff, Newport) et selon les semaines du séjour de votre enfant, possibilité de visiter certaines villes anglaises (Londres, Oxford, Bath).



FRAIS PÉDAGOGIQUES À PARTIR DE 1 545 € PAR SEMAINE.



Prenez rendez-vous pour un entretien personnalisé !

Alexandre Kerboul

Directeur des programmes enfants & adolescents

☎ 05 57 77 44 88





MAYNOOTH DUBLIN IRLANDE 12-17 ANS

La capitale irlandaise à l'ambiance chaleureuse et enjouée.

immersion
confort
cours
activités
encadrement



En campus
universitaire



15h d'anglais
par semaine



15 élèves max.
par classe



1 moniteur
pour 15 jeunes

Le campus de l'université de Maynooth est situé dans le grand Dublin à 45 mn du centre ville de la capitale irlandaise.

L'Université se caractérise par deux campus connectés l'un à l'autre : le plus ancien date du 19^{ème} siècle avec des bâtiments historiques et le plus récent - plus moderne - implanté sur une surface de 100 hectares.

Ce mélange d'ancien et de nouveau fait le charme de l'Université de Maynooth.

Elle dispose de nombreuses installations de qualité : complexe sportif avec courts de tennis, studios de danse, terrains de football et de hockey.

Il s'agit ici d'un séjour urbain. Les activités seront davantage axées sur la découverte de Dublin.

Programme d'activités riche et varié tout au long du séjour de votre enfant :

Basketball, Football, Volleyball, Rounders, Tag rugby, Zumba, Ecriture créative, Art plastique, Yoga, Méditation, Théâtre, Musique.

Deux excursions à la découverte de l'Irlande chaque mercredi et samedi :

Howth, Malahide, Belfast, Celtic Tour (Meath), Wicklow Tour, Cliffs of Moher.

Le dimanche, journée dans Dublin. Au programme, balades et shopping !



**FRAIS PÉDAGOGIQUES À PARTIR
DE 1 345 € PAR SEMAINE.**



**Prenez rendez-vous
pour un entretien personnalisé !**

Alexandre Kerboul

Directeur des
programmes enfants
& adolescents

☎ 05 57 77 44 88

BRIGHTON

ANGLAIS 11-17 ANS

La station balnéaire préférée des londoniens.

immersion
confort
cours
activités
encadrement



En campus
universitaire



15h d'anglais
par semaine



17 élèves
par classe



1 adulte
pour 15 jeunes

Brighton est **une cité balnéaire incontournable** qui attire de nombreux touristes anglais et internationaux tout au long de la période estivale. Les nombreuses plages, la jetée et les magasins tendances raviront les participants !

À 15 minutes du cœur de la célèbre station balnéaire de Brighton, le campus de l'University of Sussex accueille nos participants en séjour linguistique international ! **Très belle illustration de la qualité « made by Effective »**, avec en plus une chambre individuelle et une salle de bain privée pour chaque élève !

Exemples d'activités : Chasse au trésor, atelier théâtre, concours photos, karaoké, talent show, jeux d'équipes, football, Olympiades, tennis de table, rounders, volley ball et basket ball, atelier théâtre, etc.

Exemples d'excursions : Arundel Castle, Chichester, la cité historique de Lewes, le Sea Life Centre de Brighton, journée à Londres avec tour à pied et visite de la National Gallery, Canterbury et sa célèbre cathédrale, ou encore le Chateau royal de Windsor.



**FRAIS PÉDAGOGIQUES À PARTIR
DE 1 610 € PAR SEMAINE.**

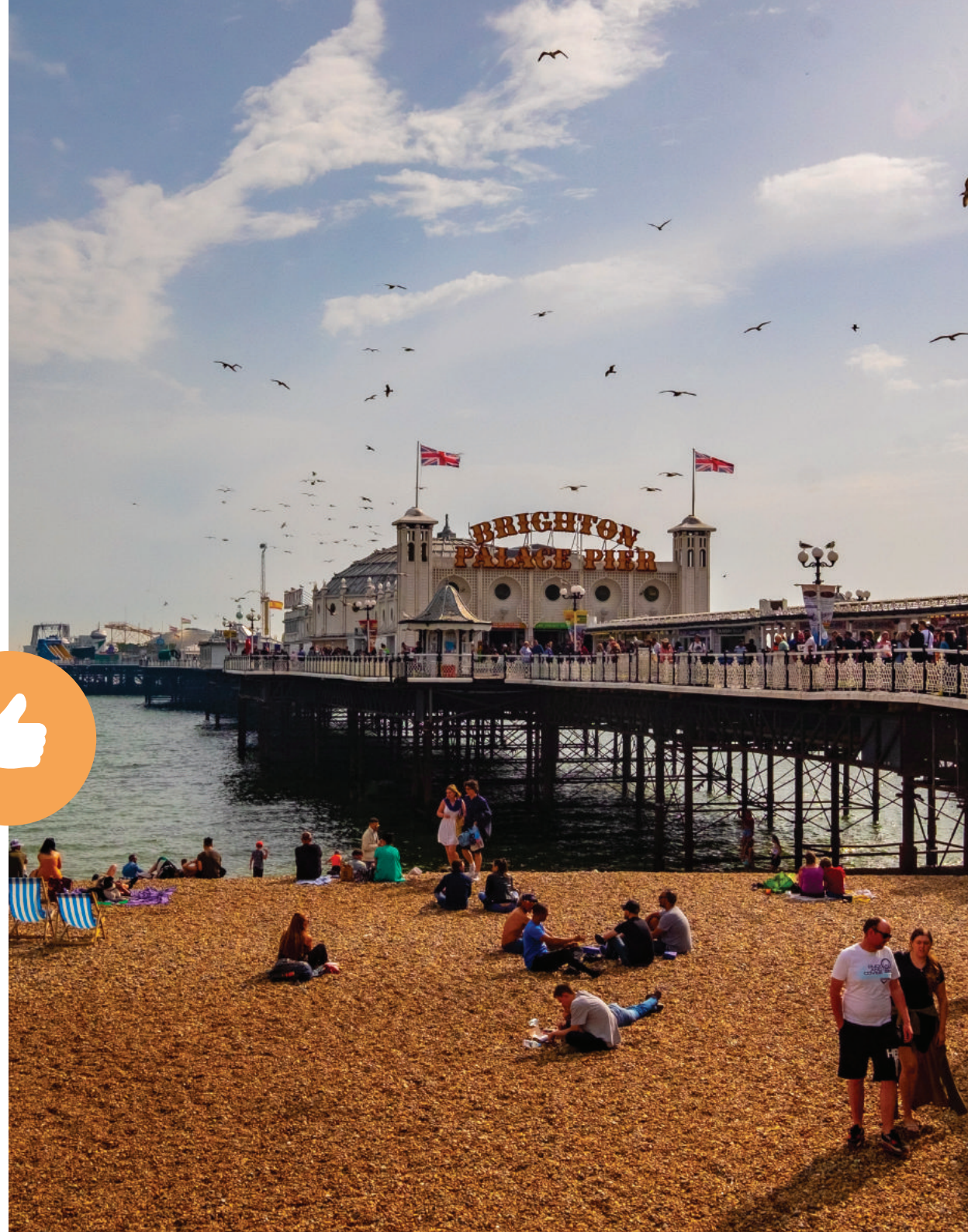


**Prenez rendez-vous
pour un entretien personnalisé !**

Alexandre Kerboul

Directeur des
programmes enfants
& adolescents

☎ 05 57 77 44 88





UCLA LOS ANGELES ÉTATS-UNIS 14-17 ANS

L'incarnation du rêve américain.

immersion
confort
cours
activités
encadrement



En campus
universitaire



16h d'anglais
par semaine



15 élèves max.
par classe



1 moniteur
pour 12 jeunes

Le séjour idéal pour découvrir l'une des plus belles villes américaines au travers d'un programme simple, mais bien équilibré, alternant cours d'anglais de qualité (enseignants natifs américains et diplômés pour enseigner leur langue maternelle), et un programme varié d'activités de toute nature : du sport, des visites, des excursions, des soirées.

Encadrement 100 % natif américain pour une immersion parfaite et bénéfique.

Le campus de UCLA bénéficie d'un emplacement exceptionnel, bordant les prestigieux quartiers de **Bel Air, Beverly Hills et Westwood.**

Outre les cours d'anglais assurés par nos enseignants américains parfaitement qualifiés (notre école est dotée des accréditations les plus élevées), un programme d'activités bien conçu leur permettra **de profiter au maximum de Los Angeles et de sa région.**

Retrouvez sur notre site tous les détails du programme, des activités et des excursions en fonction de vos dates de séjour.



**FRAIS PÉDAGOGIQUES À PARTIR
DE 2 640 € PAR SEMAINE.**



**Prenez rendez-vous
pour un entretien personnalisé !**

Alexandre Kerboul

Directeur des
programmes enfants
& adolescents

☎ 05 57 77 44 88

BOSTON ÉTATS-UNIS 13-17 ANS

TUFTS UNIVERSITY



Le berceau historique et incontournable de l'Amérique.

immersion
confort
cours
activités
encadrement



En campus
universitaire



15h d'anglais
par semaine



17 élèves max.
par classe



1 moniteur
pour 15 jeunes

Boston, une des villes les plus européennes des Etats-Unis, est **la destination sécurisante et parfaite d'un séjour linguistique américain.**

Sur un très beau campus au style traditionnel des campus américains, le programme s'équilibre à merveille entre cours d'anglais avec nos enseignants américains, activités de détente sur le campus, découverte de Boston mais aussi de la très pittoresque et très chic région du New England, le tout sous la conduite bienveillante de nos moniteurs américains.

Ce programme bien pensé permettra à votre enfant de découvrir une ville connue pour son côté historique et pittoresque ainsi que pour être le berceau de l'indépendance des Etats-Unis.

Enfin, et cela s'ajoute encore à la dimension culturelle de ce séjour, nos participants découvriront le domaine universitaire de Cambridge, qui abrite deux des plus prestigieuses universités au monde : **Harvard et le M.I.T.**



Prenez rendez-vous
pour un entretien personnalisé !

Alexandre Kerboul

Directeur des
programmes enfants
& adolescents

☎ 05 57 77 44 88



**FRAIS PÉDAGOGIQUES À PARTIR
DE 1 990 € PAR SEMAINE.**





NEW-YORK LONG ISLAND UNIVERSITY

13-17 ANS
ÉTATS-UNIS

La mégapole mondiale aux multiples facettes.

immersion
confort
cours
activités
encadrement



En campus
universitaire



15h d'anglais
par semaine



17 élèves max.
par classe



1 moniteur
pour 15 jeunes

Bienvenue à Brooklyn ! Notre centre est situé à **seulement quelques minutes en métro de Manhattan**.

La ligne d'horizon emblématique à couper le souffle de New York peut être vue depuis Brooklyn Heights et tout ce que la ville a à offrir est facilement accessible.

C'est l'endroit idéal si vous voulez découvrir « The Big Apple » mais aussi explorer des parties plus authentiques de la ville.

La résidence universitaire où logent les participants est à 5 minutes à pied des salles de cours.

Exemples de visites culturelles :
Visites à pied de Manhattan by night, Exploration de Brooklyn, Times Square, Central Park, Broadway et de tous les lieux emblématiques du cœur de Manhattan.

Excursions d'une journée complète :

Coney Island : Le parc à thème original de Brooklyn Beach.

Statue de la Liberté et Ellis Island : Visitez Ellis Island, l'ancienne porte d'entrée de millions de personnes qui ont immigré aux États-Unis.

Empire Outlets : la seule destination shopping outlet de New York avec des vêtements et des chaussures de haute qualité des plus grandes marques.

Macy's 34th Street : Plus de shopping dans ce que l'on appelle « le plus grand magasin du monde » !



**FRAIS PÉDAGOGIQUES À PARTIR
DE 2 230 € PAR SEMAINE.**



**Prenez rendez-vous
pour un entretien personnalisé !**

Alexandre Kerboul
Directeur des
programmes enfants
& adolescents

☎ 05 57 77 44 88

SANTA BARBARA UCSB ÉTATS-UNIS 11-17 ANS

Le secret le mieux gardé de la Californie.

immersion
confort
cours
activités
encadrement



En **campus**
universitaire



15h d'anglais
par semaine



16 élèves max.
par classe



1 moniteur
pour 15 jeunes

Compact et à taille humaine, niché au milieu de vastes espaces verts, le très beau campus de **l'Université de Californie Santa Barbara, surplombant l'océan Pacifique**, est idéal pour une première découverte de la Californie.

Le campus est superbe, mais Santa Barbara l'est encore plus ! La ville, qui a su garder **son charme hispanique d'antan**, ravira vos adolescents. Ils y seront en sécurité, pourront découvrir à pied les petites rues piétonnes animées **de boutiques branchées, et profiter des belles plages bordant l'océan Pacifique !**

La résidence est seulement à 1 km de la plage !

Ce séjour jouit d'une très bonne qualité d'encadrement et il est idéal pour des amis ou frères et sœurs de 11 à 17 ans : les cours et activités se font par groupes d'âge, mais les repas et soirées rassemblent tous les participants.

Possibilité d'opter pour l'activité surf (2 sessions par semaine).

Et sur notre site, découvrez le programme des activités ainsi que les excursions prévues selon les dates de séjours !



**FRAIS PÉDAGOGIQUES À PARTIR
DE 2 422 € PAR SEMAINE.**



**Prenez rendez-vous
pour un entretien personnalisé !**

Alexandre Kerboul

Directeur des
programmes enfants
& adolescents

☎ 05 57 77 44 88





SALINA BAY

MALTE

9-13 ANS
14-17 ANS
17-20 ANS

L'île aux eaux turquoise où l'on parle anglais.

immersion
confort
cours
activités
encadrement



En hôtel
club



15h d'anglais
par semaine



15 élèves max.
par classe



1 adulte
pour 15 jeunes

Notre école est accréditée par les plus hautes instances de contrôle maltaise et internationales, et c'est tout naturellement Effective Linguistic, réputée auprès des écoles de langue du monde entier comme « THE » référence de sérieux et de qualité en France, qu'elle a choisie pour la représenter en France.

Sachez aussi que l'hôtel de standing qui abrite nos programmes « adolescents » à Malte, appartient à l'école, ce qui permet un contrôle total de toute la chaîne de qualité. **Les prestations sont superbes, le design ultra-contemporain, épuré, la vue sur la mer est magique.**

Dans de telles conditions, oui, un séjour linguistique à Malte est parfaitement justifié.

Vous faites plaisir à vos enfants, tout en restant totalement sereins sur leur sécurité et la possibilité qu'ils auront de faire de vrais progrès en anglais, parce que le côté « progrès en anglais » est au cœur de ce séjour. Même s'il est très « vacances ».



**FRAIS PÉDAGOGIQUES À PARTIR
DE 1 140 € PAR SEMAINE.**



**Prenez rendez-vous
pour un entretien personnalisé !**

Alexandre Kerboul

Directeur des
programmes enfants
& adolescents

☎ 05 57 77 44 88



pour aller plus loin

- Séjours linguistiques
- **juniors** toutes destinations
- page 56

- Séjours linguistiques
- **étudiants**
- page 57

- Voyages linguistiques
- **séniors**
- page 58

- **Scolarité**
- à l'étranger
- page 56

- Formations linguistiques
- **adultes**
- page 57

Parce que l'anglais, et les langues étrangères plus largement, sont bien plus que des matières scolaires, **nous développons des formations linguistiques ciblées pour chaque période de la vie.**

Ainsi, nous vous accompagnons dans tous vos besoins, qu'ils soient scolaires, professionnels, ou bien qu'il s'agisse simplement d'une envie de découverte et d'ouverture d'esprit.

L'ouverture au monde n'a pas d'âge, les programmes linguistiques d'Effective Linguistique non plus !

DE 7 À 77 ANS L'ÉDUCATION TOUT AU LONG DE LA VIE





À chaque vacances scolaires



Noël
et Février



Pâques



Été



Toussaint

Toutes
les
langues

Bien plus de destinations pour l'anglais que sur cette brochure, mais aussi des séjours d'allemand, espagnol, italien ou coréen : découvrez toute notre offre sur le site !



Partout
dans
le monde

Des séjours linguistiques stimulants et à toute période sont également disponibles **en Allemagne, Espagne, Suisse, Belgique, Italie ou même l'Australie**. Offrez à votre enfant une expérience enrichissante, alliant apprentissage de la langue et immersion culturelle.



SÉJOURS **8 À 17** ANS
JUNIORS

Même si la brochure que vous consultez actuellement vous permet de réaliser la qualité de nos programmes disponibles pour l'apprentissage de l'anglais durant l'été, **l'offre pour les juniors ne se limite pas à cela !**

SCOLARITÉ 12 À 18 ANS À L'ÉTRANGER



L'Education par Excellence. Le choix de proposer une intégration en scolarité à l'étranger à votre enfant, que ce soit pour un trimestre, un semestre ou une année, est certainement **le plus beau des cadeaux que vous puissiez lui faire pour son avenir**. Au delà de son apprentissage de l'anglais qui sera sans commune mesure avec quelque autre apprentissage que ce soit, **vous lui permettrez de découvrir une autre approche de l'école, une méthodologie de travail** qui lui servira durant toute sa scolarité.



en école publique
ou privée **aux USA,
au Canada,
ou en Australie**

Trois pays que vos enfants rêvent de découvrir, et dans lesquels Effective dispose de solides **réseaux d'écoles publique ou privées, en externat ou en internat**, prêtes à accueillir vos enfants.

en école publique
en Irlande

Certainement le pays le plus accueillant d'Europe, l'Irlande possède un système éducatif de qualité. Nous proposons donc de placer votre enfant pour un ou plusieurs trimestres, dans une école de la région.

Les élèves seront hébergés dans **une famille d'accueil locale**, dont l'un des enfants est inscrit dans la même école que le vôtre.

en école privée
en Angleterre

Bien plus qu'une parenthèse dans le cursus scolaire de votre enfant, **l'intégration dans une Boarding School anglaise est un véritable tremplin**.

Le mot d'ordre est simple, remettre l'élève au cœur de l'école. Ainsi, celles-ci s'appuient sur toutes les facettes qui font la personnalité de votre enfant.

SÉJOURS LINGUISTIQUES ETUDIANTS 16 À 25 ANS



De 16 à 25 ans, nous vivons des années charnières, qui ont en général un impact important de ce que sera notre vie future. Et cela tombe bien, c'est également à cette période que nous sommes à l'apogée de nos compétences d'apprentissage. **Effective développe donc des programmes pour cette tranche d'âge, qui sauront vous servir de tremplin pour votre vie professionnelle, mais aussi personnelle.**



Des programmes adaptés aux besoins de chacun

Passage d'examens académiques ou de langue, préparation à l'entrée dans de grandes écoles, découverte de la vie active, tout le monde n'a pas les mêmes besoins, mais nous auront très certainement le programme adapté aux vôtres !

Angleterre Irlande Ecosse
Malte USA Canada Australie
Afrique du Sud
Espagne Costa Rica
Italie Japon Allemagne Italie
Corée du Sud Thaïlande Dubaï

De nombreuses langues de nombreuses destinations

Autrefois considérée comme valeur différenciante, **la maîtrise des langues étrangères est aujourd'hui un minimum requis qu'il ne faut pas négliger pour une poursuite d'études ou une sollicitation d'emploi.** La connaissance d'une autre langue est désormais un atout clé, notre offre s'adapte donc à cette nouvelle réalité !



Des professionnels au service des professionnels

Nous sélectionnons le meilleurs des cours pour la meilleure des progressions :



Les cours particuliers chez un professeur, formule personnalisable qui permet de ne travailler que les points qui vous concernent.



Les formules intensives se déroulant en mini-groupes. Elles associent de l'anglais général à des cours d'anglais plus techniques.



FORMATIONS LINGUISTIQUES ADULTES EN ACTIVITÉ MON COMPTE FORMATION

Parce qu'il n'y a pas qu'au cours de ses études qu'il faut pouvoir progresser en langue, **Effective développe des formations adressées aux professionnels**, pour vous accompagner dans votre évolution professionnelle, ou vous permettre de vous aider dans votre reconversion.

Associer langue et culture

Nos programmes pour seniors sont parfaitement ancrés dans la découverte de la destination de séjour. En plus des cours de langue, **nous vous proposons de découvrir des lieux historiques, des musées locaux passionnants, mais également les spécialités gastronomiques, voir oenologiques.**



De 50 à 99 ans, on n'a pas forcément envie de partager des cours avec des élèves de 18 ans, et c'est bien normal. C'est pourquoi **Effective a développé des programmes accessibles dès 50 ans**, pour une approche de l'apprentissage de l'anglais, de l'espagnol et de l'allemand d'une manière plus personnalisée.

Anglais, italien,
espagnol,
allemand, Thaï,
Coréen, **etc.**

Apprendre et découvrir, c'est le concept même de nos programmes seniors. Et nous souhaitons vous permettre de découvrir de nouveaux horizons, c'est pourquoi nous élargissons d'année en année notre offre, et sommes à ce jour capables de vous proposer **des séjours langues et cultures partout dans le monde !**

SÉJOURS LINGUISTIQUES SENIORS 50 A 99 ANS







foire aux questions

VOUS NOUS DEMANDEZ SOUVENT ET ON VOUS RÉPOND !

Dans le **Guide Pratique Effective**, vous trouverez bien d'autres informations et toutes les réponses aux questions que des parents vigilants se posent toujours !

NOUS SOMMES LÀ POUR TOUT VOUS DIRE !

Pour vous, Effective a préparé un très utile « Guide Pratique du Séjour Linguistique », que vous trouverez sur votre espace personnel en ligne. Il est le fruit de 30 ans d'expérience dans les séjours linguistiques ! En voici quelques extraits.

COMMENT MON ENFANT VA-T-IL VOYAGER ?

Parce que le voyage est individuel (ce qui rend plus facile l'intégration dans le groupe international à l'arrivée), vous pouvez faire voyager votre enfant selon vos préférences : vous choisissez la compagnie aérienne, en utilisant le cas échéant vos primes des programmes de fidélité. Nous vous indiquerons à quel endroit votre enfant devra arriver. A son arrivée, un membre du staff de l'école de notre centre de séjour l'attendra, et s'occupera de l'acheminer sur le lieu de séjour. Souple, pratique, plus rapide et sans contraintes.

ET S'IL VOYAGE AVEC LE STATUT MINEUR NON ACCOMPAGNÉ (UM), COMMENT FAITES-VOUS ?

Les enfants de moins de 14 ans peuvent bénéficier du statut UM (Unaccompanied Minor) auprès de certaines compagnies aériennes. Ce statut leur permet de bénéficier d'une assistance constante, du moment où le jeune est confié par ses parents à la compagnie aérienne, au moment où un collaborateur désigné par le centre de séjour le prend en charge à son arrivée. Les procédures étant un peu contraignantes et pointues, des frais de gestion sont facturés par la plupart des centres de séjour. En contrepartie, votre enfant voyage dans des conditions de sécurité optimales, sans avoir à se plier aux contraintes horaires d'un long voyage de groupe. À noter que les compagnies aériennes à bas coût comme Easy Jet ou Ryanair ne permettent pas aux mineurs de moins de 16 ans de voyager seul.

POURQUOI PRIVILÉGIEZ-VOUS LES SÉJOURS AVEC HÉBERGEMENT EN RÉSIDENCE ?

Pour une raison très simple : Les séjours internationaux en résidence (collèges privés anglais, campus américains, hôtel-club à Malte) garantissent à tous les jeunes, sans exception, un même niveau de performance (la même sécurité 24h/24, le même encadrement du lever au coucher, votre enfant n'a pas à gérer lui-même les déplacements entre une famille d'accueil et le centre de séjour). Au final, nous avons un bien meilleur contrôle du séjour de votre enfant, qui apprend beaucoup de cette expérience de vie en milieu international, et s'approprie beaucoup plus vite la langue étrangère. En contact avec des jeunes de pays différents, l'anglais devient plus facile et spontané ! C'est une extraordinaire expérience de vie pour vos enfants !

COMMENT GARANTISSEZ-VOUS UNE VRAIE IMMERSION TOTALE ?

De façon très simple : l'immersion est le seul et unique moyen de véritablement faire des progrès dans une langue étrangère. Et pour garantir cette indispensable immersion, il ne faut pas partir en groupe de français avec des accompagnateurs français ! En plus de ne pas organiser de séjours entre français, Effective s'oblige à ne sélectionner que des centres de séjours internationaux, qui accueillent des jeunes de pays différents. Parlons vrai : comme vous, des milliers de parents français font partir leur enfant en séjour linguistique, et il y aura toujours quelques autres français dans nos séjours, mais ils seront toujours intégrés dans un groupe international. Plus vous choisirez une destination hors des sentiers battus, moins il y aura de français. Plus vous vous éloignerez des premières semaines de Juillet, moins il y aura de français. Et si vous voulez un mix équilibré de nationalités variées, votre conseiller Effective sera ravi de partager ses recommandations avec vous !

SERAI-JE REMBOURSÉ PAR EFFECTIVE SI J'ANNULE L'INSCRIPTION AVANT LE DÉPART ?

Tous les centres de séjour appliquent des pénalités d'annulation... mais Effective, lors de l'inscription, vous permet de vous protéger contre ce risque, en souscrivant à une assurance-annulation le jour de la réservation. Si par la suite, vous êtes contraint d'annuler la réservation à tout moment avant le départ, les sommes retenues (c'est à dire les pénalités d'annulation mentionnées dans les conditions générales et particulières de vente, Article 8) vous seront remboursées selon les modalités du contrat d'assurance, téléchargeable depuis notre site. Le voyage étant à organisé par vos propres soins, il est préférable lors de la réservation du titre de transport de choisir un tarif modifiable et remboursable.

EFFECTIVE PEUT-IL ORGANISER L'ACHEMINEMENT ET LE RETOUR DE MON ENFANT ?

Aujourd'hui, il s'avère de plus en plus difficile de trouver un vol direct pour son enfant dès lors que l'on voyage depuis la province. C'est pourquoi, Effective a décidé de vous aider pour vous faciliter les choses. Désormais, grâce à notre prestataire Connectravel, votre enfant peut être pris en charge soit depuis la gare la plus proche de chez vous ou soit depuis l'une des gares parisiennes (dans le cas où votre fils puisse faire un trajet direct en train à destination de Paris). Un accompagnateur dédié l'accueillera puis l'acheminera jusqu'à l'un des aéroports parisiens (ou la gare du Nord si il prend l'Eurostar) Sa mission s'arrêtera dès lors que votre enfant a embarqué. La mission se répète le jour du retour.

Des tracas en moins pour vous dans l'organisation du voyage de votre enfant !

EFFECTIVE ORGANISE L'ACHEMINEMENT ET LE RETOUR DE VOTRE ENFANT

EST OUI



RENSEIGNEZ-VOUS
AU 05 57 77 44 88 POUR EN SAVOIR PLUS
SUR NOTRE SERVICE D'ACCOMPAGNEMENT.

De nos jours, dès lors que l'on vit en province et que l'on a moins de 16 ans, **il devient très compliqué de trouver un vol direct.**

Pour pallier le manque de solutions de transport aérien depuis la France à destination par exemple du Royaume-Uni, de l'Irlande ou encore de Malte, **Effective Linguistique vous facilite les choses en vous proposant une solution pour acheminer votre enfant** jusqu'à l'un des aéroports parisiens ou la Gare du Nord.





Établies en application du Décret n°2017-1871 du 29/11/2017 pris pour l'application de l'ordonnance n°2017-1717 du 20/12/2017 portant transposition de la directive (UE) 2015/2302 du Parlement Européen et du Conseil du 25/11/2015 relative aux voyages à forfait et aux prestations de voyage liées. Les présentes conditions de vente ne sont pas applicables aux services de Scolarités à l'Etranger, qui sont régies par des dispositions spécifiques.

Entre le détaillant, la SAS Effective (ci-après dénommée « Effective »), et le bénéficiaire de la formation linguistique objet du présent contrat (ci-après dénommé « le Client »), ou son responsable légal s'il est mineur (ci-après dénommé « le Client »), il est convenu ce qui suit :

Article 1 - Détaillant et organisateurs

Le détaillant

SAS Effective Linguistique, siège social 3 rue Fénelon, 33000 BORDEAUX

RCS 400764320. SIRET 40076432000059, immatriculée au Registre officiel des opérateurs de voyages : n° IM033100009

N° de TVA intracommunautaire : FR88400764320.

Effective est enregistré sous le n° 72330435433 auprès de la Préfecture de la Région Nouvelle Aquitaine (Gironde), cet enregistrement ne vaut pas agrément de l'Etat.

Assurance Responsabilité Civile Professionnelle : Contrat n° 55671231 souscrit auprès de Allianz IARD, 87 Rue de Richelieu, 75002 Paris, à hauteur de 1 000 000 € par année d'assurance.

Garantie financière : Association Professionnelle de Solidarité du Tourisme, 17 Avenue Carnot, 75017 PARIS.

Adhérent de l'Union Nationale des Organisateurs de Séjours Éducatifs et Linguistiques (UNOSEL).

Authentification des taux de satisfaction Clients : Maître Nicolas Amrane-Larrieu, Commissaire de Justice à Bordeaux

Site internet : www.effective-linguistique.com, édité par la SAS EFFECTIVE, hébergé par OVH

Les organisateurs

Les différentes écoles de langue sélectionnées par le détaillant en vue de la délivrance des prestations faisant l'objet du présent contrat et dont les coordonnées sont communiquées au Client dans le Dossier de Séjour.

Article 2 - Nature de la prestation

Effective intervient en qualité de consultant-conseil en formation linguistique.

A ce titre, la mission d'Effective consiste à être au service de toute personne ayant pour objectif d'améliorer ses compétences dans la pratique d'une langue étrangère :

- écouter, enseigner, guider et conseiller chaque Client vers les parcours d'apprentissage des langues les mieux adaptés à son profil et à ses objectifs,
- lui présenter les formations adaptées de manière

transparente, précise et rigoureuse, ainsi que les institutions susceptibles de répondre à ses attentes,

- procéder, au nom et pour le compte de son Client, à la réservation de la formation auprès de l'école de langues que le Client aura choisie, et qui sera chargée de dispenser la formation choisie.

Les écoles de langue et établissements d'enseignement qu'Effective, dans le cadre de sa mission, est susceptible de présenter à son Client, ont fait l'objet de visites préalables, d'inspections, contrôles et vérifications de la part d'Effective.

Effective, agissant en qualité d'intermédiaire entre ces établissements d'enseignement, et le Client, porte ainsi la responsabilité du choix de ses prestataires et partenaires, de la description exacte, dans ses brochures et sur son site internet, des programmes proposés telle qu'existant à la date de publication, de la sécurisation des transactions financières, de l'application du cadre juridique applicable en France.

Ces établissements d'enseignement sont eux-mêmes responsables de la bonne exécution des prestations de cours et de leurs éventuelles prestations accessoires.

Effective met tout en œuvre pour que les prestations délivrées par les écoles de langue soient en parfaite conformité avec les éléments contractuels.

Sauf mention contraire dans les descriptifs de chaque séjour, Effective n'intervient en aucune façon lors de l'organisation du voyage, et ne procède à aucune réservation de transport, ni achat de titre de transport, de quelque nature que ce soit.

Article 3 - Informations précontractuelles

Conformément à l'article R211-4 du Code du Tourisme, les informations précontractuelles sont données par écrit au moyen de la brochure Effective et du site internet www.effective-linguistique.com, lequel permet la réalisation de documents au format PDF reprenant l'ensemble des caractéristiques de la formation consultée en ligne.

Les informations précontractuelles concernent l'ensemble des modalités de la formation (lieu et durée de la formation, volume horaire hebdomadaire des cours, nombre d'excursions et d'activités éducatives exprimé en journées ou demi-journées, nature et description du mode d'hébergement, repas fournis, options complémentaires disponibles, dates et prix, instructions au Client en vue de l'achat de son titre de transport pour se rendre sur place, frais annexes), les conditions générales et particulières de vente, le formulaire d'information standard prévu par l'arrêté du 01/03/2018, les modalités du contrat d'assurance multirisques-annulation proposé en option.

Il est ici précisé en outre, et toujours au titre de l'information précontractuelle :

- Que l'ensemble des prestations et services est délivré dans la langue du pays dans lequel se déroule la formation.
- Qu'il n'y a pas d'intervenant français sur le lieu de formation.
- Que les coordonnées de l'école de langue, du contact sur le lieu de la formation, du lieu d'hébergement, ainsi que le numéro de la ligne téléphonique d'urgence seront

communiquées au Client au plus tard 10 jours avant son départ de France, par voie électronique.

- Que les lieux de formation ne sont pas toujours adaptés aux personnes à mobilité réduite mais que, à la demande du voyageur, des informations précises sur l'adéquation du voyage ou du séjour de vacances aux besoins du voyageur lui seront données.

- Que les prix des formations, étant soumis aux fluctuations constantes des taux de change, peuvent varier jusqu'à 20 jours avant le début du séjour. Ils sont mis à jour sur le site internet www.effective-linguistique.com. Le prix au moment de la réservation est donc susceptible de variation suivant l'évolution des taux de change de référence.

- Que les formations proposées par Effective ne sont pas soumises à la réalisation d'un nombre minimal de participants.

- Que la réservation d'une formation n'est prise en compte qu'après règlement d'un acompte de 750 €, et qu'elle peut être annulée de plein droit par Effective exclusivement, si le solde de la facture n'a pas été réglé au plus tard à la date limite de paiement indiquée sur la facture et/ou le mandat.

- Que les informations d'ordre général concernant les conditions applicables en matière de passeports et de visas, y compris la durée approximative d'obtention des visas, ainsi que des renseignements sur les formalités sanitaires, du pays de destination sont fournies dans le présent document, ainsi que sur chaque descriptif de formation sur le site www.effective-linguistique.com et dans la brochure Effective.

- Que le Client peut résoudre/résilier le contrat à tout moment avant le début de la formation, moyennant le paiement de frais de résolution indiqués à l'article 8 ci-après, et conformément au I de l'article L. 211-14.

- Que informations sur les assurances obligatoires ou facultatives couvrant les frais de résolution/annulation du contrat par le Client ou sur le coût d'une assistance, couvrant le rapatriement, en cas d'accident, de maladie ou de décès, sont communiquées sur le site www.effective-linguistique.com et dans la brochure Effective.

- Que l'ensemble des communications entre le Client et Effective, et des échanges de documents et formulaires liés à la formation réservée, sont réalisés par voie électronique. En procédant à la réservation d'un séjour linguistique Effective, le Client accepte expressément l'usage du courrier électronique pour la transmission de tous les documents, contrats, factures, formulaires, et documents d'information liés à la formation réservée.

Article 4 - Informations précontractuelles complémentaires

Conformément à l'article R211-6 du Code du Tourisme, Effective précise ici :

- Que toute exigence particulière du Client sera, si elle est jugée raisonnable par rapport au contexte général de la formation choisie, soumise à accord préalable écrit de l'école de langues assurant la délivrance des prestations. Sans cet accord, la réservation ne pourra pas être prise en compte.

- Qu'Effective ainsi que l'école de langue organisant la formation sont responsables de la bonne exécution de toutes les prestations et services objets du contrat de vente, conformément à l'article L. 211-16 et qu'ils sont tenus d'apporter une aide au voyageur s'il est en difficulté, conformément à l'article L. 211-17-1.

- Que l'entité chargée de la protection contre l'insolvabilité et ses coordonnées, sont précisées à l'Article 1 ci-dessus.

- Que le nom, l'adresse, le numéro de téléphone, l'adresse électronique et, le cas échéant, le numéro de télécopieur du représentant local d'Effective (c'est-à-dire l'école de langue), d'un point de contact ou d'un autre service par l'intermédiaire duquel le Client peut contacter rapidement contacter Effective ou l'école de langue et communiquer avec lui de manière efficace, demander une aide si le Client est en difficulté ou se plaindre de toute non-conformité constatée lors de l'exécution du voyage ou du séjour seront communiqués au Client par voie électronique au plus tard 10 jours avant la date d'arrivée sur le lieu de la formation.

- Que le Client est tenu de communiquer toute non-conformité qu'il constate lors de l'exécution de la formation, conformément au II de l'article L. 211-16.

- Que le Client, parent d'un enfant mineur participant à la formation, se verra communiquer, par voie électronique et au plus tard 10 jours avant la date d'arrivée sur le lieu de formation, les coordonnées lui permettant d'établir un contact direct avec le mineur ou la personne responsable du mineur sur le lieu de séjour du mineur.

- Que les informations sur les procédures internes de traitement des plaintes et sur les mécanismes de règlement extrajudiciaire des litiges sont communiquées à l'article 20 ci-après.

- Que les informations sur le droit du Client de céder le contrat à un autre Client conformément à l'article L. 211-11 sont communiquées à l'article 8 ci-après.

Article 5 - Réservation et formation du lien contractuel

La réservation est effectuée sur le site internet www.effective-linguistique.com ou auprès d'un conseiller Effective au 0557774488.

5.1 Réservation par voie électronique

Le contrat est conclu par voie électronique sur le site www.effective-linguistique.com, via la procédure dite du « double-clic » (article 1369-5 du code civil). Lors du premier clic, le Client manifeste son intention de contracter. Il doit ensuite renouveler son acceptation lors du deuxième clic, en validant notamment son acceptation des présentes Conditions de Vente et accusant réception du Formulaire d'Information Standard.

La paiement de l'acompte s'effectue en ligne, une requête de double validation permet de s'assurer que le Client a bien compris qu'il était sur le point d'effectuer un paiement pour valider sa demande de réservation en toute connaissance des informations précontractuelles.

Le lien contractuel entre Effective et le Client est formé dès réception par Effective de la demande de

réserve, laquelle n'est valide et donc prise en compte qu'accompagnée du paiement de l'acompte demandé. La demande de réserve engage définitivement le Client, y compris lorsque la disponibilité de la formation reste à confirmer. Le droit à rétractation n'est pas applicable aux ventes de séjours par internet (articles L221-18 et L221-28 du Code de la Consommation). Le contrat peut toutefois être annulé par le Client selon les modalités prévues à l'article 8 des présentes.

5.2 Réserve par téléphone

Après toute réserve effectuée auprès d'un conseiller Effective par téléphone, le Client recevra un courrier électronique récapitulatif de sa réserve, accompagné des conditions générales de vente et d'assurances, et du formulaire d'information standard, qu'il devra valider pour accord en général dans les 48 heures. La validation emporte formation du lien contractuel. En cas de non-disponibilité de place, la réserve sera annulée sans autre formalité et l'acompte remboursé (à l'exception des réservations effectuées dans les 14 jours précédant le jour de début des cours, où une retenue de 150 € sera effectuée).

5.3 Réserve à moins de 45 jours du départ

Paiement intégral de la formation lors de la réserve, SANS AUCUNE EXCEPTION, pour toute réserve effectuée moins de 45 jours avant la date de début de formation. Dans le cas où l'école de langue ne serait pas en mesure de confirmer une place sur la formation demandée, les sommes versées seront remboursées au Client.

5.4 Confirmation d'inscription une fois la réserve effectuée

Effective confirmera dans un délai maximal de 7 jours ouvrés (Lundi à Vendredi), sauf circonstances particulières, la disponibilité de la formation demandée, par voie électronique. Le Client ne devra réserver ses titres de transport qu'après avoir reçu le courrier électronique de confirmation définitive de l'inscription. Dans le cas d'une formation dite « Chez le Professeur », le délai de confirmation peut être plus long, en raison du temps nécessaire à la sélection d'un enseignant adapté au profil du Client.

En cas d'indisponibilité de la formation objet de la réserve, le contrat deviendra caduc et les sommes versées seront intégralement remboursées sous 48 heures hors samedi et dimanche.

5.5 Absence de droit de rétractation

En application des articles L221-18 et L221-28 du Code de la Consommation, le Client est informé de ce qu'il ne bénéficie d'aucun droit de rétractation une fois la réserve effectuée.

5.6 Demandes particulières ou spécifiques

Elles devront être transmises à Effective, par voie de courrier électronique adressé à contact@effective-linguistique.com, en même temps que la réserve. Toute demande de ce type devra être préalablement validée par écrit par l'école de langue accueillant le Client. Certaines demandes, si acceptées, pourront faire l'objet d'une facturation supplémentaire. Aucune demande impérative ne pourra être prise en compte une fois l'inscription confirmée.

5.7 Conformité aux réglementations des pays où se déroulent les formations

Afin d'être eux-mêmes en conformité avec les lois et dispositions réglementaires affectant leur activité, nos partenaires locaux peuvent soumettre l'inscription à la signature par le responsable légal du mineur, de formulaires spécifiques (décharges, règles de la formation, autorisations parentales, le plus souvent). Le Client devra signer ces formulaires et les retourner à Effective par voie électronique au plus tard 10 jours avant le départ.

Article 6 - Prix des formations et frais annexes

6.1 Frais de Conseil, Service et Accompagnement du projet

Séjours linguistiques : 150 € (majoration de 50 € à 30 jours du départ, et de 100 € à moins de 8 jours du départ).

Ils constituent la rémunération du travail effectué par votre conseiller Effective : conseils téléphoniques ou en face-à-face ou par email, orientation et présentation des séjours, aide au choix, gestion de la réserve. A ce titre, ils ne sont jamais remboursables.

6.2 Frais de reprise/modification du dossier

100 € (Par intervention sur le dossier, pour tout changement demandé après édition de la facture).

6.3 Frais de Formation / Frais Pédagogiques / Frais de Scolarités

Ils comprennent :

- les cours de langue,
- le matériel pédagogique et les supports de formation requis,
- le test de compétences linguistiques en début et en fin de formation,
- le nombre de demi-journées et journées d'excursion et/ou activités éducatives/pédagogiques/culturelles/linguistiques comprises dans la formation lorsque la formation choisie en prévoit (se reporter au descriptif de la formation choisie),
- l'hébergement pendant la formation choisie et les repas tels qu'ils sont mentionnés sur le descriptif de la formation choisie,
- l'encadrement tel qu'il est prévu sur le descriptif de la formation choisie et sauf séjours en immersion ou chez le professeur.
- les prestations accessoires autres que pédagogiques sont réservées par Effective au nom et pour le compte du Client, en intermédiation transparente, auprès des écoles de langue. Elles sont facturées au Client à prix coûtant, via un compte-rendu de mandat d'intermédiation joint à la facture de frais pédagogiques : il peut s'agir des frais d'accueil-transfert du participant entre son point d'arrivée et le lieu de son hébergement les jours de son arrivée puis de son départ, ou de toute prestation ou service à caractère non pédagogique.

Ne sont jamais inclus dans nos prix (sauf mention contraire dans le descriptif de la formation) :

- le voyage jusqu'au centre de formation,

- les dépenses personnelles,
- les transports urbains,
- les activités et excursions supplémentaires et facultatives éventuellement proposées sur place,
- les assurances,
- la caution demandée par certains lieux d'hébergement,
- et plus généralement toute prestation non spécifiquement indiquée comme étant incluse.

Article 7 - Échéancier et modalités de paiement

7.1 Échéancier des paiements

Acompte lors de la demande de réserve : 750 € (dont 150 € Frais de Conseil, Service et Accompagnement applicables et 600 € d'acompte sur les frais pédagogiques), plus la prime d'assurance et les frais de voyage accompagnés éventuels.

Solde de la facture : A régler au plus tard à la date limite de paiement indiquée sur la facture, et sauf mention contraire 45 jours avant le jour de début de séjour.

Réserve dans les 45 jours précédant la date de formation : paiement intégral à la réserve

7.2 Modes de paiement acceptés

Chèque bancaire ou postal, Cartes Bancaires Visa ou Mastercard, virement bancaire, chèques-vacances pour le montant exact des chèques et à l'exclusion de l'acompte, ou espèces à nos bureaux selon limitation en vigueur.

A moins de 45 jours du départ seuls les paiements par carte bancaire Visa/Mastercard et virement sont acceptés.

7.3 Facture restant impayée à la date limite de paiement indiquée sur la facture

Effective se réserve le droit de disposer de la place réservée par le Client, dès lors que le solde mentionné sur la facture du Client n'est pas constaté comme encaissé à la date limite de 45 jours indiquée sur la facture. Les sommes versées seront conservées par Effective, sans préjudice de poursuite en recouvrement de la totalité de la facture.

Article 8 - Annulation/Résolution du contrat par le Client / Cession du contrat

8.1 Annulation/Résolution du contrat de vente du fait du Client Toute annulation doit obligatoirement être signifiée avant le début de la formation, au siège social d'Effective, et par lettre recommandée avec avis de réception. La date d'expédition postale du courrier recommandé, le cachet de La Poste faisant foi, sera considérée comme date d'annulation. Aucune annulation n'est prise en compte si elle n'est pas notifiée ou confirmée à Effective par lettre RAR. Les Frais de Conseil, Service et Accompagnement, ainsi que les primes de souscription d'assurances, et les frais de voyage accompagnés, ne sont jamais remboursables.

Modalités d'annulation si le Client n'a pas souscrit d'assurance-annulation :

Barème forfaitaire des indemnités de résiliation/résolution du contrat : Date de l'annulation en jours calendaires / Montant retenu par Effective

Au plus tard 45 jours avant la date de début du séjour : Retenue de l'acompte de 750 €, des primes d'assurances, et

des frais de voyage accompagné

Solde de la facture restant impayé à 45 jours de la date de début du séjour : Annulation automatique du séjour et retenue de l'acompte de 750 €, des primes d'assurances, et des frais de voyage accompagné.

Dans les 44 jours précédant la date de début de séjour : Aucun remboursement.

En cas de non-présentation du participant au lieu de séjour fixé au contrat : Aucun remboursement.

En cas de perte ou vol de passeport et/ou de non-conformité aux formalités d'entrée imposées par le pays de séjour : Aucun remboursement.

Les primes d'assurance, les frais de voyage accompagné et les Frais de Conseil, service et accompagnement ne sont jamais remboursables.

Tout contrat lié à un séjour annulé peut faire l'objet d'un avoir-report en vue d'un nouveau séjour, à la discrétion d'Effective. Ce nouveau séjour est régi par les conditions générales d'annulation ordinaires ci-dessus.

Interruption de la formation du fait du Client : Aucun remboursement à quelque titre que ce soit ne sera effectué une fois le séjour commencé. Les cours débutés ne sont pas transférables à une tierce personne, ni les hébergements. En cas d'absence aux cours, ceux-ci ne sont ni remplacés, ni reportés, ni remboursés. En cas d'absence le 1er jour, le contrat sera considéré comme rompu aux torts exclusifs du Client, les sommes versées ne seront pas remboursables, quel que soit le motif de l'absence. Dans le cas exceptionnel ou un remboursement partiel serait accordé, le prix des semaines déjà effectuées serait recalculé sur la base du tarif unitaire de base à la semaine la plus élevée, sans application de dégressivité.

8.2 Cession du contrat

Le Client souhaitant annuler/résilier sa formation avant son départ en séjour, peut céder son contrat à un autre participant qui remplit les mêmes conditions que lui : même sexe, même âge, même niveau linguistique. Effective devra en être informé par lettre recommandée avec avis de réception, au plus tard 7 jours ouvrés avant le départ, comportant l'intégralité des informations concernant le nouveau participant. Des frais de gestion administrative de 150 € seront appliqués au cédant.

Article 9 - Assurance Multirisques et Annulation

9.1 Modalités de souscription

Lors de la réserve de la formation, le Client, s'il est domicilié en France, se voit proposer la souscription optionnelle d'une Assurance-Multirisques-Annulation, dont les modalités de fonctionnement, les risques couverts, les montants des garanties et leurs exclusions sont spécifiés dans le contrat complet disponible en téléchargement sur le site www.effective-linguistique.com

Cette assurance couvre les frais médicaux, l'hospitalisation, le décès, la responsabilité civile, le rapatriement, et l'annulation avant le départ. La couverture de l'annulation a pour objet de permettre au Client d'être remboursé des indemnités de résiliation/résolution spécifiées à l'article 8 ci-dessus, à

concurrence de 6000 € par séjour, et si le motif d'annulation invoqué par le Client fait partie des causes d'annulation mentionnées dans le contrat d'assurance.

Elle ne peut être souscrite que lors de la réservation, et en aucun cas postérieurement à la réservation. Elle ne rembourse jamais les primes d'assurances, et les Frais de Conseil, Service et Accompagnement.

9.2 En cas d'annulation du contrat de vente par le Client qui a souscrit l'assurance annulation

En cas d'annulation de la formation à l'initiative du Client, et à condition que l'assurance Multirisques-Annulation ait bien été souscrite d'une part, que l'annulation intervienne avant la date contractuelle de début de formation d'autre part, et enfin qu'au moment où Effective reçoit la demande d'annulation, la facture ait été payée intégralement dans le délai contractuel, le Client pourra solliciter l'intervention de l'assureur afin d'être remboursé des pénalités d'annulation/résiliation du contrat facturées par Effective, et ce dans le cadre des garanties et modalités prévues dans le contrat d'assurance, l'assureur restant seul décisionnaire.

L'assurance Multirisques-Annulation ne couvre pas l'absence au point d'arrivée fixé au contrat, et/ou sur le lieu de la formation à la date fixée (ni l'interruption de séjour non causée par un motif médical).

9.3 Libre choix de l'assureur / Attestation obligatoire d'assurance

Le Client reste libre du choix de l'assureur, et peut opter pour tout contrat de son choix, s'il estime bénéficier ainsi d'une meilleure couverture ou pour tout autre raison lui appartenant. Mais il doit impérativement fournir à Effective, préalablement au départ en formation du participant, un certificat d'assurance en bonne et due forme.

A leur arrivée au centre de séjour, les participants pourront, notamment aux Etats-Unis mais pas exclusivement, se voir demander une attestation d'assurance rédigée en anglais, et compréhensible par tout intervenant médical local. A défaut, la prise en charge médicale serait susceptible d'être retardée.

Le Client ayant souscrit l'assurance Multirisques-Annulation proposée lors de la réservation par Effective recevra cette attestation, ainsi que tous les contacts indispensables en cours de formation, directement de l'assureur, par voie électronique.

Article 10 - Carte Internationale d'Assurance Maladie (CIAM)

Les participants à une formation linguistique se déroulant à l'intérieur de l'Union Européenne devront se procurer cette carte auprès de leur CPAM. La partie des dépenses médicales non remboursable par la CIAM reste à la charge du Client, ou de l'assurance complémentaire à laquelle le Client aura souscrit préalablement au départ en formation. La CIAM ne couvre pas les dépenses de rapatriement sanitaire.

Article 11 - Formalités de passage des frontières

• Les informations ci-après concernent uniquement les participants de nationalité française et sont données sous réserve de modifications ultérieures. Les participants d'autres nationalités devront se renseigner directement auprès des consulats et ambassades de leur pays et de leur destination finale. En aucun cas Effective ne se substitue au Client, lequel est responsable de toutes les démarches liées à l'obtention des documents nécessaires à son voyage. Toutes informations utiles sur le site diplomatie.gouv.fr

Effective ne saurait être tenue responsable de tout rejet à la frontière dû à l'insuffisance ou à la non-conformité des papiers d'identité présentés par le participant, et le retour du participant dans son foyer serait à la charge de ses parents, y compris les frais d'accompagnement pour les mineurs. Aucun remboursement ne sera effectué.

• Des formalités sanitaires pour entrer dans le pays du séjour, ou pour revenir en France, peuvent être imposées par les Etats, par exemple, test PCR avant le départ, test PCR au retour en France, obligation de quarantaine, obligation de vaccination complète avec 2ème dose au moins 14 jours avant l'arrivée dans le pays de séjour, liste non limitative et susceptible d'évolution constante. L'accomplissement de ces formalités incombe aux voyageurs. Le Client doit se tenir informé en temps réel de toute évolution jusqu'au jour de son départ en consultant notamment les sites suivants :

<https://pasteur.fr/fr>

<https://www.diplomatie.gouv.fr/fr/conseils-aux-voyageurs/>

Effective conseille également au Client de s'inscrire sur le site Ariane :

<https://pastel.diplomatie.gouv.fr/fildariane/dyn/public/login.html>

11.1 Délai d'obtention des documents nécessaires au voyage

Prévoir de 4 à 8 semaines de délai pour obtenir les documents requis.

11.2 Autorisation de Sortie du Territoire obligatoire tout participant mineur et toutes destinations

Formulaire accessible sur le site : <https://www.service-public.fr/particuliers/vosdroits/F1359> à imprimer et à remettre au mineur voyageant seul après signature de son responsable légal, accompagné d'une copie de la pièce d'identité du responsable légal et d'une photocopie du Livret de Famille (particulièrement dans le cas où le nom de famille du participant diffère de celui de son responsable légal). Bien respecter les instructions données sur le site ci-dessus.

11.3 Formations dans l'Union Européenne

Carte Nationale d'Identité (date de validité imprimée sur la carte supérieure à la date de fin de séjour).

Ou de préférence un Passeport personnel (en cours de validité jusqu'à 6 mois après la date de fin de séjour).

Séjours au Royaume Uni

• Passeport en cours de validité obligatoire pour tout séjour de moins de 6 mois. Une autorisation électronique de voyage pourra être demandée courant 2024.

• Pour les séjours de plus de 6 mois, visa obligatoire. Toutes les informations ici : <https://uk.ambafrance.org/Conditions-d-entree-et-de-sejour-29733>

11.4 Formations en dehors de l'Union Européenne

Passeport personnel biométrique obligatoire, valide 6 mois après la date de fin de formation.

USA : Le participant doit impérativement obtenir l'ESTA (Electronic System for Travel Authorization) sur le site officiel <https://esta.cbp.dhs.gov> au plus tard 72h avant le départ. Tous détails sur : <http://french.france.usembassy.gov/fr/visas.html>. Coût = env. \$14 à régler en ligne. Bien imprimer l'autorisation reçue, une fois accordée.

Canada : Autorisation de voyage électronique (AVE) obligatoire. Toutes les informations sur cette procédure : <https://www.canada.ca/fr/immigration-refugies-citoyennete/services/visiter-canada/ave.html> Coût = env. \$7 à régler en ligne. Bien imprimer l'autorisation reçue, une fois accordée.

Australie : Autorisation de voyage électronique (AVE) obligatoire. Toutes les informations sur cette procédure : <http://www.homeaffairs.gov.au> Bien imprimer l'autorisation reçue, une fois accordée.

11.5 Situation politique et sanitaire des pays de destination

Le Client devra régulièrement vérifier les informations publiées sur le site internet du Ministère des Affaires Étrangères (http://www.diplomatie.gouv.fr/fr/conseils-aux-voyageurs_909/index.html)

11.6 Santé et risques divers liés aux voyages

Effective conseille vivement à ses Clients de consulter avant leur départ et pendant la formation sur place, les sites suivants pour obtenir toutes les informations sur la situation sanitaire, politique et sociale des pays dans lesquels ils souhaitent se rendre. Des conseils de prévention y sont également donnés et régulièrement mis à jour.

<http://www.diplomatie.gouv.fr> « Conseils aux voyageurs » (Tel 01 45 50 34 60)

<http://www.sante-sports.gouv.fr> , <http://www.invs.sante.fr/> et www.pasteur.fr

Article 12 - Conditions de participation

Une formation linguistique à l'étranger nécessite d'être en bon état de santé physique et mentale.

Effective et les écoles de langue assurant les formations décrites dans la présente brochure et sur le site www.effective-linguistique.com ne sauraient être considérées compétents en matière d'accueil de participants souffrant de troubles de santé ou psychiques relevant de traitements médicaux par des professionnels qualifiés. Le Client s'engage ainsi à soumettre à l'appréciation d'Effective, par écrit, et dès qu'il en a connaissance, toute particularité susceptible d'affecter le déroulement de la formation de son enfant, telle que, en particulier, l'existence d'allergies, de régimes alimentaires spécifiques, de traitements médicaux en cours, de situations de handicap, et plus généralement de toutes conditions médicales, physiques comme mentales

et psychologiques. Effective se réserve le droit de ne pas accepter une réservation (ou de résilier un contrat déjà existant au moment où le Client signale des conditions spécifiques), si l'école de langue assurant l'accueil du participant, ne s'estime pas raisonnablement en mesure d'assurer les meilleures conditions de sécurité et de bien-être au participant concerné. Les écoles de langue se réservent le droit de faire rapatrier, auprès de son responsable légal et à ses frais, un participant souffrant de troubles physiques ou psychologiques non signalés expressément par écrit par le Client, susceptibles de nuire à sa bonne intégration dans la formation.

Article 13 - Retour anticipé / Diminution de la durée de la formation

13.1 Retour anticipé

Toute formation écourtée unilatéralement du fait du participant et quelle qu'en soit la cause, ne donnera lieu à aucun remboursement, ni à quelque indemnisation que ce soit. Le Client fera son affaire de l'organisation du voyage retour de son enfant et s'engage à régler tous frais occasionnés par ce retour anticipé.

13.2 Diminution de la durée de la formation avant le départ de France

Toute demande de diminution de la formation une fois l'inscription confirmée, et avant le départ du Client, est considérée comme une annulation et soumise au barème des frais d'annulation en vigueur.

Article 14 - Modification d'un élément essentiel du contrat de vente / Annulation d'un séjour par Effective

14.1 Modifications apportées avant le départ

En raison des aléas toujours possibles dans les voyages à l'étranger, les écoles de langue organisatrices des séjours peuvent être amenées à effectuer des modifications mineures par rapport aux descriptifs de la présente documentation. Toutefois, si, avant le départ, elles devaient modifier un élément essentiel du contrat (voir définition ci-après) conclu avec le Client, Effective en avertira le Client par tout moyen permettant d'en obtenir un accusé de réception, y compris par courrier électronique, le plus rapidement possible. Le Client pourra alors, soit accepter la modification proposée, soit résilier le contrat et être intégralement remboursé des sommes versées sous 14 jours. Le Client devra faire part de sa décision (acceptation de la modification ou résiliation) dans un délai maximal de 2 jours ouvrés à compter de la réception de l'information. A défaut de réponse dans ce délai, le Client sera réputé avoir accepté la modification proposée et le nouveau contrat de formation sera établi et soumis aux dispositions de l'article 5 ci-dessus.

14.2 Définition des « éléments essentiels du contrat »

Les parties au contrat conviennent que constituent des éléments essentiels du contrat de vente les éléments suivants et exclusivement les éléments suivants : les dates de début et de fin de la formation, le volume d'heures de cours de langue prévu sur la durée totale de la formation, le type

d'hébergement prévu (c'est-à-dire « En famille d'accueil », ou « En hébergement collectif »), le nombre de journées et de demi-journées d'activités/excursions inclus dans le programme, l'accueil du participant à son point d'arrivée et la réalisation du transfert vers le lieu d'hébergement, ainsi que la réalisation du transfert retour vers le point de départ du pays de séjour).

Le remplacement d'une famille d'accueil par une autre en cas de désistement de la première, le remplacement d'un hébergement résidentiel collectif par un autre de même nature, tant qu'ils offrent les mêmes prestations, la substitution du centre de formation à celui d'origine tant que les prestations et accréditations sont identiques, ne sont pas considérés comme des modifications d'éléments essentiels du contrat.

Le désistement d'une famille d'accueil, qui interviendrait après envoi de ses coordonnées au Client, ne constitue pas une modification d'un élément essentiel du contrat, dans la mesure où le mode d'hébergement prévu au contrat n'est nullement affecté, et où une famille d'accueil de substitution est affectée au participant.

14.3 Modifications apportées après le départ

Si, une fois la formation commencée, une/des prestation(s) prévues au contrat ne pouvait être assurée par l'école de langue, une prestation de qualité équivalente ou supérieure serait assurée en remplacement, sans aucun supplément de prix, sauf en cas de force majeure. Si cela s'avérait impossible, le Client serait intégralement remboursé de la prestation non assurée.

14.4 Annulation d'un séjour par Effective

Effective se réserve le droit d'annuler une formation si des circonstances imprévisibles sur le lieu de séjour ou à proximité immédiate ne permettent pas d'assurer de manière satisfaisante, les prestations prévues au contrat. Dans ce cas, et sauf force majeure imprévisible et soudaine, le Client en sera informé au plus tard 20 jours avant la date prévue de début de la formation. Effective proposera au Client le report de la formation à une date ultérieure dans un délai de 12 mois, ou le choix d'une formation de remplacement. En cas de refus du Client, Effective remboursera au Client les sommes versées dans un délai maximal de 14 jours. En aucun cas, Effective ne pourra être tenu pour responsable du fait de circonstances relevant de la force majeure, du fait de tiers étrangers à la fourniture des prestations prévues au contrat ou de la mauvaise exécution du contrat imputable au Client, ou du refus par le Client de bénéficier des prestations du contrat. La responsabilité d'Effective ne pourra jamais être engagée pour des dommages indirects.

Article 15 - Informations avant le départ

Au plus tard 10 jours avant le départ (sous réserve que la facture ait été intégralement payée, et que la réservation ait été faite plus de 30 jours avant la date de début de formation), Effective mettra à disposition du Client, par voie électronique uniquement, les documents liés à sa formation linguistique. Ces documents incluent notamment les coordonnées du centre de formation et du responsable de la formation sur place, les coordonnées du lieu d'hébergement, les contacts

en cas d'urgence. Dans le cas d'un hébergement chez l'habitant, les coordonnées de l'hôte sont toujours mises à disposition sous réserve de changement de dernière minute. Dans le cas d'une inscription effectuée moins de 30 jours avant le départ, ou d'un désistement de dernière minute de l'hébergeur, ces coordonnées peuvent n'être communiquées que la veille du départ, sauf cas de force majeure.

Article 16 - Organisation du voyage vers le centre de formation, contraintes à respecter lors de la réservation des vols/trains

Sauf mention contraire sur certains séjours et à certaines dates, Effective n'organise pas de voyage, ni individuel, ni en groupe accompagné. L'achat du titre de transport et la réservation des trajets pour se rendre à destination incombent exclusivement au Client. Le participant se rend par ses propres moyens jusqu'au point d'accueil spécifié sur le contrat de vente. Arrivé à ce point d'accueil, il sera pris en charge par un représentant de l'école de langue partenaire d'Effective sur place, et encadré à partir de ce moment-là.

16.1 Préconisations pour l'achat par le Client du titre de transport du participant

Ne jamais réserver de titre de transport AVANT d'avoir reçu d'Effective, par voie électronique, la confirmation d'inscription. Il est conseillé de réserver un billet modifiable et remboursable, ceci afin de parer à tout impondérable ou à toute annulation ultérieure. A défaut, penser à souscrire auprès de la compagnie aérienne une assurance annulation après en avoir vérifié les conditions de mise en œuvre (L'Assurance Multirisques-Annulation éventuellement souscrite auprès d'Effective ne couvre pas le titre de transport s'il a été acheté en dehors d'Effective).

Certaines compagnies aériennes n'acceptent pas à bord les mineurs de moins de 16 ans non accompagnés d'un adulte, notamment celles dites « low cost ».

Il est conseillé, lorsque la compagnie aérienne en offre la possibilité, de faire voyager les mineurs sous statut de mineur non accompagné par un adulte (communément appelé «voyage en UM »). Se renseigner auprès de la compagnie choisie.

16.2 Lieux et horaires d'arrivée et de départ

Le Client s'engage expressément à se conformer aux créneaux horaires et aux points d'arrivée et de départ dans le pays de séjour tels qu'ils sont spécifiés sur le descriptif de la formation choisie. A défaut seront facturés tous les frais supplémentaires afférents au non-respect de ces spécifications (taxi privé facturé selon distance, jour et horaires).

16.3 Accueil du participant à son arrivée

Au point d'arrivée, le participant sera attendu par un représentant de l'école de langue partenaire d'Effective. A partir de ce moment-là, le participant reste sous la responsabilité de l'équipe d'encadrement présente au point d'arrivée. Il sera ensuite conduit jusqu'à son lieu d'hébergement. Selon les cas, le transfert vers le lieu d'hébergement s'effectue de manière collective ou

individuelle, en bus privé, en mini-bus privé, en taxi individuel ou partagé, et peut impliquer une attente plus ou moins longue dans le cas d'un transfert collectif. Le Client qui souhaite éviter tout temps d'attente à son enfant pourra demander spécifiquement, lors de la réservation, à bénéficier d'un taxi privé, un devis lui sera alors communiqué en fonction de la distance à parcourir.

Aucun participant mineur n'est autorisé à voyager seul et sans accompagnement d'un adulte entre son point d'arrivée sur le territoire du pays de séjour, et son centre de séjour. Le service Accueil-Transfert est obligatoire, qu'il soit inclus dans le prix du séjour ou en supplément.

16.4 Frais supplémentaires pour les participants voyageant sous statut « UM »

En raison des contraintes d'organisation imposées par ce statut spécifique, des frais de prise en charge des UM, indiqués sur le site internet d'Effective, sont facturés par certaines écoles de langue, et par Effective, au titre de leurs gestions respectives des formalités et contraintes de travail imposées par les procédures UM, en sus des frais d'accueil-transfert ordinaire. Ils sont spécifiés lors de la réservation. Dans le cas où un participant arriverait à destination en « UM » sans que ce statut ait été préalablement déclaré par ses parents auprès d'Effective, les frais d'Accueil UM seront doublés et payables immédiatement au représentant chargé de l'accueil-transfert. Au retour, les parents devront venir eux-mêmes récupérer leurs enfants sur le lieu du séjour si le paiement des frais UM doublés n'est pas fait sur le moment.

16.5 Si le voyage est organisé et facturé par Effective

Sur certains séjours et à certaines dates, Effective propose un voyage accompagné par un adulte jusqu'à destination. A l'arrivée à l'aéroport de destination, l'accompagnateur Effective remettra les participants aux responsables respectifs des centres de séjour où ils se rendent. Il n'y aura donc pas de frais à payer au titre des voyages en « UM ». Les frais de voyage accompagné facturés ne sont jamais remboursés, sauf si l'assurance-annulation a été souscrite lors de l'inscription. L'organisation d'un voyage accompagné est soumise à un minimum de 10 inscrits par voyage, à défaut, ils seront annulés et le Client devra alors réserver un voyage individuel.

Article 17 - Modalités d'organisation générale des séjours

Le Client est invité à prendre attentivement connaissance des informations qui suivent :

17.1 Jours d'arrivée et de départ : La première et la dernière journée sont uniquement consacrées aux voyages, et ne contiennent aucune des prestations de repas, cours et activités diverses prévues dans le programme/prix de la formation. Le Client veillera notamment à fournir à son enfant de quoi boire et manger pendant ces journées consacrées aux voyages. Les cours et activités débutent le lendemain du jour d'arrivée.

17.2 Nationalités représentées : La proportion de francophones sur un séjour, lorsqu'elle est indiquée, est celle constatée l'année précédente. Elle est susceptible de varier d'une année sur l'autre de manière imprévisible, est donnée

à titre uniquement indicatif, et pour ces raisons, ne saurait servir de critère de choix d'un séjour.

17.3 Jours fériés : Les cours ne sont pas assurés ni remplacés lors des jours fériés du pays de destination.

17.4 Test de niveau de début de séjour : Le test de niveau et les réunions de mise en place de la formation sont inclus dans le volume total d'heures d'enseignement spécifié pour la formation.

17.5 Droit à l'image : Les écoles de langue accueillant les participants peuvent procéder à la prise de photos des élèves pendant le déroulement des cours et activités, en vue de l'illustration de leurs documents commerciaux à paraître, tant sur supports imprimés que numériques. Si le Client ne souhaite pas que son enfant soit pris en photo, il convient de le faire savoir expressément, dans le document électronique « Fiche Sanitaire et de Liaison », que le Client devra compléter avant le départ. Le Client préviendra expressément son enfant mineur de sa décision afin que celui-ci s'abstienne de participer à toute séance photo organisée pendant le séjour. Effective communiquera ce choix à l'école de langue.

17.6 Encadrement des participants / Temps libres : La supervision des participants est assurée par des équipes d'encadrement locales recrutées et formées par les écoles de langue partenaires d'Effective. Les participants avec hébergement en famille d'accueil sont encadrés lors des cours et des activités/excursions incluses dans le programme, uniquement. Les participants avec hébergement collectif sont encadrés 24/7, sauf lors d'éventuelles sorties libres autorisées si cette possibilité est spécifiée dans le descriptif de la formation. Les participants aux programmes « Chez le Professeur » sont sous la responsabilité de la famille-enseignante.

Les participants de 16 ans et plus sont autorisés, dans certains centres, à sortir seuls et librement l'après-midi s'ils ne souhaitent pas suivre les activités du programme, sans formalité ni autorisation particulière. Le renoncement aux activités incluses dans le forfait mais non consommées du fait de ces sorties indépendantes ne donne lieu à aucun remboursement.

De même, certaines formules de formation prévoient plusieurs après-midis libres sans activités organisées, ceci afin de placer les participants en situation d'immersion linguistique et culturelle dans la ville où ils résident. Si le programme de la formation contient des après-midi libres et non encadrés, précision en est faite dans le descriptif de la formation afin que le Client puisse, si tel est son souhait, envisager plutôt une formation différente dans un autre centre de formation.

Le Client déclare avoir été informé de ces circonstances préalablement à l'inscription au séjour, effectuée en toute connaissance de cause.

17.7 Mise en garde concernant la sécurité des participants : L'attention du Client est attirée sur le fait que le "risque zéro" n'existe nulle part au monde, et que même si les centres de formation proposés par Effective ne sont pas situés dans des quartiers considérés par la population locale comme étant "à risque", le risque d'incident ou de désagrément ne saurait être totalement exclu. Une

sensibilisation aux risques encourus et une information sur les comportements responsables à adopter sont dispensées à tous les participants en début de séjour. Toute sortie libre autorisée, sans la présence d'un adulte (personne de 18 ans et +), présente un risque à l'étranger comme en France, qu'il appartient au Client d'évaluer attentivement avant d'inscrire son enfant. Il appartient également au Client de faire prendre conscience au participant, avant le départ, des règles élémentaires de prudence à observer (bien regarder de chaque côté avant de traverser une route, ne pas courir ni bousculer autrui, ne pas chahuter, ne pas répondre aux sollicitations diverses, respecter les files d'attente etc.). Ces règles seront rappelées en début de séjour.

17.8 Sorties du soir : Le régime applicable dépend du mode d'hébergement choisi et du pays de séjour.

Hébergement en famille d'accueil / chez l'habitant : Selon les écoles, une ou plusieurs activités en soirée peuvent être organisées et encadrées par l'école de langue. Les déplacements des participants entre leur famille d'accueil et le lieu de l'activité, et retour, ne sont pas encadrés ni surveillés ni supervisés. Les autres soirs, les participants peuvent sortir comme ils l'entendent, à condition de respecter l'horaire imposé de retour au domicile de leur famille d'accueil : en général 22h00, l'horaire exact est précisé dans les documents d'information spécifiques à chaque destination.

Le Client dégage expressément Effective de toute responsabilité lors de ces sorties du soir non supervisées ni encadrées, et comprend que ces sorties sont à ses seuls risques et périls, et que ni Effective, ni l'école de langue, n'en assurent l'encadrement et la surveillance. Le Client qui ne souhaite pas que son enfant mineur sorte le soir sans accompagnement devra renoncer à un séjour chez l'habitant ou en famille d'accueil, et opter pour un séjour en collège ou campus n'autorisant pas les sorties non accompagnées.

Hébergement en centre collectif : Les sorties le soir sans encadrement ne sont pas autorisées. Les participants à partir de 16 ans peuvent se voir autorisés à sortir du collège/campus après l'heure du dîner, si leurs parents les y ont autorisés expressément via les formulaires d'autorisation retournés à Effective avant le départ de France, et sous la seule responsabilité légale de leurs parents dans la mesure où ces sorties ne sont pas accompagnées par un adulte.

A **Malte** cependant, les sorties non accompagnées sont autorisées, et ne peuvent pas être interdites car la structure d'encadrement locale ne les contrôle pas. L'heure limite de retour au lieu d'hébergement est minuit en semaine, et 1h les vendredi et samedi pour tous les participants à partir de 15 ans révolus (en dessous de 15 ans révolus : 22h en semaine, minuit le vendredi et samedi).

La famille d'hébergement, les responsables de séjours, ou de centres, restent seuls juges de l'opportunité, ou non, de laisser un participant sortir le soir, qu'il ait ou non l'autorisation de ses parents, si la situation l'exigeait. Leur décision est souveraine et sans appel.

Etats-Unis et Canada : Pas de sorties autorisées sans accompagnement d'un adulte.

Article 18 - Informations sur les types d'hébergement proposés

La nature de l'hébergement varie selon l'objectif pédagogique de la formation : en famille d'accueil pour donner au participant doté d'un niveau linguistique suffisant la possibilité d'utiliser la langue étrangère en situation d'immersion dans la vie courante, et de mieux appréhender la culture du pays ; Ou bien en hébergement collectif pour bénéficier d'une immersion internationale permettant de comprendre l'importance de la langue étudiée comme vecteur de communication universel.

18.1 « Famille d'accueil » ou « Logement chez l'habitant » : Il s'agit d'un mode d'hébergement non touristique, mais résidentiel au sein d'une famille d'accueil du pays où se déroule la formation. Les familles d'accueil, ou « logement chez l'habitant », reflet de leur pays, présentent des profils, modes de vie, pratiques religieuses, modes de pensée qui leur sont propres et souvent différents de ceux du participant. Il peut s'agir d'un couple avec ou sans enfant(s), d'un foyer monoparental ; d'une personne seule dont les enfants ne vivent plus à la maison ; de toutes origines, milieux sociaux et confessions, ou toute autre situation familiale après accord du Client. Les familles d'accueil sont rémunérées.

Elles sont sélectionnées par les écoles de langue à l'issue d'une procédure méticuleuse comprenant en particulier une visite complète des lieux et plusieurs entretiens préalables. En Grande-Bretagne, en Irlande et à Malte, les familles d'accueil sont également agréées par les services de police locaux en vue d'accueillir des mineurs. Le nombre maximum de jeunes dans une même famille est de 4 (Norme Européenne sur les Séjours Linguistiques).

Les participants peuvent utiliser le téléphone fixe de la famille d'accueil (sauf si elle ne possède que des portables) après en avoir demandé l'autorisation et en réglant de leur poche et sur le champ les frais de communication entraînés. Pour des raisons liées à la protection des mineurs, les accès à internet peuvent être surveillés et limités, les téléchargements interdits.

Le rôle des familles d'accueil est de fournir le gîte et le couvert, et d'encourager la conversation courante dans la langue du pays. La famille d'accueil doit être comprise comme étant le seul mode d'hébergement qui complète l'enseignement de la langue en offrant un contact au plus près des réalités du pays, et une immersion linguistique dans les conditions de la vie courante. En revanche, la famille d'accueil n'a pas vocation, sauf dans certaines formules qui le prévoient spécifiquement, à assurer des prestations touristiques (sorties, activités, visites etc.). La plupart des familles d'accueil travaillent dans la journée, quand les participants sont en cours et activités dans le cadre de leur programme de formation linguistique. Un participant mature et motivé, doté d'un bon niveau d'anglais, tirera profit d'un hébergement chez l'habitant, ce mode d'hébergement est en revanche déconseillé aux plus jeunes, ou aux participants dont les moyens de communication sont encore limités. En aucun cas la famille d'accueil n'est « enseignante » (à l'exception des séjours chez le professeur), ni ne doit modifier ses habitudes et son quotidien lorsqu'elle reçoit des jeunes étrangers. Par ailleurs, les participants, de par leur emploi du temps,

prennent parfois leur dîner à une heure où les membres de la famille d'accueil ont, eux, déjà diné.

18.2 Hébergements Résidentiels Collectifs (campus, internats) : Ces hébergements résidentiels à vocation linguistique et culturelle accueillent des jeunes du monde entier, l'objectif pédagogique étant alors une mise en situation de pratique de la langue étudiée en contexte international réel tout au long de la journée. Toutefois, et pour des raisons de sécurité comme de supervision, les participants d'une même chambre peuvent être de même nationalité. Le confort est celui d'un internat de collège privé, ou d'un campus universitaire. La typologie de chambres varie, de la chambre individuelle à la chambre de 4 à 6 participants. Les équipes d'encadrement logent sur place avec les participants.

Une caution pourra être demandée à l'arrivée au centre de séjour, elle devra être réglée en espèces locales uniquement. Elle sera restituée lors du départ si la participant n'a causé aucune dégradation/perte de clé pendant son séjour.

18.3 Les repas

Pension complète : Du dîner du soir d'arrivée au lieu d'hébergement (si arrivée au centre de séjour avant 17:00, à défaut en-cas et boisson) au petit-déjeuner du dernier jour. Les repas des jours d'arrivée et de départ (consacrés aux voyages aller et retour) ne sont pas inclus dans nos tarifs. Pour les hébergements en famille d'accueil, le repas de midi est généralement sous forme d'un panier-repas froid préparé par la famille (il est généralement frugal : un sandwich, un paquet de chips, un fruit et/ou une barre chocolatée, une boisson), sauf mention contraire dans les descriptifs.

Pension complète « Premium » : Certains des centres de formation résidentiels prévoient en plus des 3 repas de la pension complète, la fourniture gratuite de snacks/en-cas et boissons en dehors des heures de repas, principalement en milieu de matinée et d'après-midi, et le soir avant le coucher.

Demi-pension : Petit-déjeuner et un repas principal. Le 2ème repas principal (déjeuner ou dîner) reste à la charge des participants.

Horaires : Les horaires des repas diffèrent selon les habitudes de chaque pays de destination.

Régimes alimentaires particuliers : Le Client devra impérativement informer Effective, dès la réservation, de l'obligation pour le participant de suivre un régime alimentaire particulier le cas échéant. L'hébergeur peut facturer un supplément pour régime alimentaire spécifique. Si l'hébergeur n'est pas en mesure de satisfaire la demande, d'autres solutions seront étudiées.

Types de nourriture : Les écoles doivent satisfaire les goûts d'enfants et d'adolescents du monde entier, et s'efforcent de proposer des plats « universels », sans pour autant renoncer à la cuisine locale du pays. Les participants, selon leurs habitudes alimentaires, peuvent parfois être déroutés tant par les horaires que les menus des repas, c'est inhérent à ce type de prestation et peut être largement évité par une préparation au changement avant le départ que le Client pourra assurer à son enfant.

Article 19 - Règlement intérieur / Sanctions / Rapatriements

Préambule : ces règles s'appliquent à tous les participants, y compris majeurs.

19.1- Règles de comportement : Le participant doit être capable de respecter et appliquer au quotidien un certain nombre de valeurs : auto-discipline, politesse, respect des autres, ouverture d'esprit, tolérance, acceptation des différences d'origines socio-culturelles, de religion, de culture, d'habitudes. Il doit également faire preuve de réelles capacités d'adaptation à un environnement qui, inévitablement, peut perturber ses habitudes.

Si le responsable du centre de séjour et/ou le bureau d'Effective en France estiment qu'ils ne sont plus en mesure d'assumer la responsabilité d'un participant faisant preuve d'un comportement incompatible avec le bon déroulement de la formation tant pour lui-même que pour les autres participants, et/ou de mauvaise volonté répétée, ils procéderont au renvoi du participant, avec ou sans avertissement préalable en fonction de l'urgence de la situation. Cette décision est irrévocable.

19.2 Assiduité : Assiduité aux cours et ponctualité sont obligatoires. Seuls les élèves ayant assisté à la totalité des cours et effectué tout le travail demandé par les professeurs recevront leur attestation de participation au séjour dûment complétée par l'école. Il en va de même pour toutes les activités du programme, l'assiduité et la ponctualité sont de rigueur.

19.3 Téléphone portable : Un téléphone portable utilisé en cours et/ou en activité sera temporairement confisqué. Les centres de séjour sont libres d'appliquer la politique de leur choix en matière d'utilisation des smartphones et tablettes personnels. Le Client devra se confirmer à cette politique.

19.4 Interdictions totales : Sont strictement interdits : la pratique de l'auto-stop, la conduite de tout véhicule motorisé (à l'exception des options sportives proposées par les centres de séjour qui prévoient la conduite de véhicules motorisés), la possession, l'achat, la vente, la consommation de toute substance illégale en France et/ou dans le pays d'accueil, les cigarettes sur les lieux publics, en cours, à l'intérieur des bâtiments et maisons, la consommation de boissons alcoolisées, la réalisation de tatouages, piercings, ou toute autre intervention de même nature, les sorties sans accompagnement non autorisées, et plus généralement et sans limitation tout acte considéré par les équipes d'encadrement comme susceptibles de nuire à la sécurité et/ou au bien-être du participant ou des autres participants au séjour.

19.5 Dommages matériels : Toute détérioration constatée sur les locaux et/ou matériels et/ou véhicules de transport entraînera la remise en état et/ou le remplacement immédiat aux frais du Client, qui s'engage à régler sur le champ toute facture afférente.

19.6 Respect des lois du pays d'accueil : Toute infraction aux lois en vigueur dans le pays d'accueil entraînera l'intervention des services de police locaux et l'application des sanctions prévues par les lois du pays. Le rapatriement sera immédiat et sans avertissement préalable.

19.7 Rapatriement : En cas de comportement inacceptable, 1 avertissement officiel sera signifié au participant par l'école de langue. Le 2ème avertissement de même nature peut entraîner le rapatriement immédiat. Les avertissements sont notifiés au Client par voie électronique dans toute la mesure du possible. Toutefois, le rapatriement est immédiatement prononcé dès la première infraction dans tous les cas visés à l'article 18.4 ci-dessus. La décision d'exclure le participant est exclusivement du ressort de l'école de langue qui l'accueille : tout refus d'exclusion de la formation de la part du Client entraînera un dépôt de plainte immédiat, pour infraction à la législation locale. Un séjour interrompu pour rapatriement ne donne lieu à aucun remboursement.

Dès notification du rapatriement, par tout moyen adapté à l'urgence, le Client fera son affaire du voyage retour de son enfant, sur le premier vol disponible dans un délai de 24 heures après la notification du renvoi. Les rapatriements ne sont pas accompagnés. Le Client devra en outre régler immédiatement les frais de taxis entre le centre de séjour et l'aéroport de départ du vol retour. Le Client est seul responsable de la réception de son enfant à son arrivée à l'aéroport de retour en France. Le Client s'engage par ailleurs à désigner, préalablement au départ de France et sur le formulaire spécifique « Fiche de Contact » de son Espace Perso sur le site d'Effective, une tierce personne habilitée à prendre toute décision en son nom pendant son absence, et à accueillir son enfant à son arrivée en France.

Article 20 - Responsabilité

La responsabilité d'Effective débute au moment de la première prestation prévue au contrat : l'accueil du participant à son point d'arrivée dans le pays de destination.

Lorsque le Client décide d'amener lui-même le participant à son lieu d'hébergement, la responsabilité d'Effective débute au moment où l'arrivée du participant est officiellement enregistrée par le personnel de l'école de langue, ou, dans le cas des hébergements en famille d'accueil, lors de l'arrivée dans la famille d'accueil.

La responsabilité d'Effective se termine lorsque le participant est arrivé au point de départ de son voyage de retour vers la France, ou, dans le cas des participants voyageant sous statut UM, après remise du participant au personnel de la compagnie aérienne.

Lorsque le Client décide de venir lui-même chercher le participant à son lieu d'hébergement, la responsabilité d'Effective débute au moment où l'arrivée du Client est officiellement enregistrée par le personnel de l'école de langue, ou, dans le cas des hébergements en famille d'accueil, lors du départ du domicile de la famille d'accueil.

Effective ne pourra être tenu pour responsable de l'exécution des excursions et autres activités optionnelles éventuellement achetées sur place par le participant et non mentionnées au contrat de vente.

Lorsque des frais supplémentaires sont engendrés par une négligence du participant ou de ses parents (perte du titre de transport, oubli ou perte de documents d'identité, suppléments bagages exigés par la compagnie aérienne à l'aéroport de départ du pays de séjour etc.) ou de la non-

observation, ou mauvaise interprétation des consignes données par Effective, ces frais seront à la charge exclusive du participant, Effective étant dégagé de toute responsabilité.

La surveillance des bagages, papiers d'identité, titres de transports individuels, incombe à leurs seuls propriétaires, Effective n'en est en aucun cas responsable.

En cas de mise en cause de la responsabilité d'Effective, celle-ci sera limitée par celle des centres de formation partenaires d'Effective dans l'exécution des prestations énumérées au contrat. En tout état de cause, et sauf en cas de dommages corporels ou de dommages causés intentionnellement, la responsabilité d'Effective sera limitée à trois fois le montant de la facture des frais de formation.

Article 21 - Démarche-Qualité / Réclamations

Dans le cadre de sa démarche de qualité, Effective a mis en place des procédures visant à évaluer la satisfaction des participants et opérer tout éventuel ajustement qui serait opportun.

21.1 Questionnaires d'évaluation et inspections des centres : Le 3ème jour après son arrivée, Effective enverra au Client, par voie électronique, un questionnaire de début de séjour. Toute anomalie signalée à cette occasion par le Client fera l'objet d'une action immédiate afin de procéder à tout ajustement nécessaire.

Au retour de formation, un questionnaire d'évaluation sera envoyé au Client, toujours par voie électronique. Dans le cadre de l'Enquête-Qualité Annuelle, les réponses aux questions sont comptabilisées sous le contrôle d'un commissaire de justice.

Par ailleurs, les écoles de langue accueillant les participants d'Effective sont inspectées à intervalles réguliers par les conseillers pédagogiques d'Effective, par les autorités de tutelle dans leur propre pays (British Council, ACCET, Feltom etc), ainsi que par l'UNOSEL, qui tous vérifient la conformité des prestations.

21.2 Difficultés et anomalies constatées en cours de formation : Le Client est encouragé à signaler auprès de son conseiller Effective, qu'il peut joindre 24h/24 pendant toute la durée de la formation de son enfant, toute difficulté, même minime en apparence. Ce signalement permettra à son conseiller Effective d'agir sans délai auprès de l'école de langue pour rectifier toute situation anormale et assurer des meilleures conditions de séjour en parfaite conformité.

21.3 Réclamations : Toute réclamation devra être adressée à Effective par courrier postal adressé au siège social. Effective s'engage à accuser réception de ce courrier dans les 48 heures ouvrables, et à apporter une réponse circonstanciée dans le délai maximal d'un mois.

21.4 Médiation du Tourisme et du Voyage : En cas de désaccord persistant entre les parties au présent contrat, celles-ci conviennent qu'elles saisiront à l'initiative de la partie la plus diligente, le Médiateur du Tourisme et du Voyage, dont les coordonnées sont : MTV Médiation Tourisme et Voyages, BP 80 303, 75823 PARIS CEDEX 17 – Site internet : www.mtv.travel

Le Client pourra également accéder à la plateforme

européenne de règlement en ligne des litiges : <https://ec.europa.eu/consumers/odr>

Article 22 - Cas particulier des formations en cours particuliers chez le professeur : dispositions complémentaires

Ces formations sont soumises à l'intégralité des conditions du présent contrat de vente, avec toutefois les précisions et spécificités qui suivent :

22.1 Définition des prestations contractuelles

Les parties au contrat conviennent que les prestations contractuelles de cette formule de formation sont exclusivement :

La fourniture de cours particuliers, assurées par un enseignant dûment qualifié, pour le volume horaire total sur la durée de formation tel que défini au contrat, l'hébergement chez l'enseignant, la pension complète, le nombre de sessions éventuelles d'activités stipulé au contrat, l'accueil du participant à son point d'arrivée et les transferts aller et retour entre le domicile de l'enseignant et ce point d'arrivée/départ.

Ne sont jamais contractuels : Les souhaits particuliers du Client (composition de la cellule familiale, présence d'enfants ou non, hobbies éventuels, situation géographique etc.) émis lors de la demande de réservation. Ils sont pris en compte dans toute la mesure du possible, mais ne sauraient être contractuels, et n'engagent nullement Effective.

22.2 Méthode pédagogique : L'enseignant est seul maître de sa pédagogie et possède les qualifications nécessaires pour cela. Parce que cette formule de formation est par essence totalement individualisée, l'enseignant peut prévoir que certaines de heures de cours se dérouleront non pas en « face à face », mais sous forme d'activités ludiques, par exemple lors d'une visite de musée, site, ou de toute autre activité à visée pédagogique, s'il juge que son élève saura bénéficier de ce type d'approche.

22.3 Recherche d'un enseignant : Aucune recherche d'enseignant n'est mise en route tant que l'acompte de 750 € n'a pas été réglé à Effective. Si la première famille proposée ne convient pas au Client, pour des raisons objectives (qualification non conforme de l'enseignant, présence d'animaux alors qu'une allergie avait été signalée lors de la réservation, ou toute autre raison objective, non discriminatoire, qui ne ressort pas de la convenance ou préférence personnelle) Effective s'engage à effectuer une 2ème recherche. Le Client qui ne donne suite à aucune des 2 propositions sans pouvoir justifier le caractère objectif de son refus se verra rembourser l'acompte versé, déduction faite de 250 € au titre des démarches réalisées sur son dossier.

22.4 Désistement de l'enseignant : En cas de désistement de l'enseignant, un nouvel enseignant sera affecté au participant. Le profil de ce nouvel enseignant pourra être différent de celui du précédent (composition de la famille, type d'habitation, âge etc). Le principe même de la formation n'en serait toutefois nullement affecté, la prestation contractuelle restant, elle, inchangée malgré le changement d'intervenant. En cas de refus de ce nouveau placement par

le Client, les conditions d'annulation précisées à l'article 8 ci-dessus seront applicables.

22.5 Horaires d'arrivée et de départ : Les enseignants accueillent les participants le dimanche à partir de 16h. Le jour du départ, les participants devront quitter leur hébergement dans la matinée. Toute arrivée avant 16h le dimanche chez l'enseignant devra être négociée entre l'enseignant et le Client. Par ailleurs, les participants sont généralement transférés de leur aéroport ou gare d'arrivée, vers le domicile de leur enseignant, par taxi privé agréé pour le transport de mineurs. Dans certains cas et selon sa disponibilité, c'est l'enseignant qui peut être rémunéré pour ces trajets, s'il dispose des autorisations requises.

22.6 Occupation du temps libre en dehors des cours : Les enseignants sont rémunérés pour un volume horaire hebdomadaire d'heures de cours particuliers, et défrayés pour l'hébergement et les repas du participant. En dehors des heures de cours, et si la formule choisie le prévoit expressément (Cours Particuliers + Activités ou Cours Particuliers + Option sportive, culturelle etc), des sessions d'activités ainsi prévues, l'enseignant n'est pas tenu d'assurer une supervision continue. L'attention du Client est attirée sur la présence de nombreux temps libres tout au long de la formation, y compris dans les programmes avec activités incluses, lors desquels le participant peut être seul et libre de vaquer à ses occupations. Ces temps libres, compte-tenu des efforts de concentration demandés lors des sessions de cours, sont nécessaires à l'assimilation des nouvelles compétences.

Aux parents qui souhaiteraient une supervision continue de leur enfant, une option « Encadrement Permanent » est proposée lors de la réservation (elle est obligatoire pour les participants âgés de moins de 14 ans). Cette option garantit la présence permanente d'un adulte (aux yeux des lois locales, personne de 18 ans et plus, mais qui n'est pas forcément l'enseignant) à la maison, sans pour autant que cet adulte soit chargé d'occuper le participant.

Article 23 - Validité des prix

Les prix des formations sont les prix originaux des écoles de langue, convertis en Euro au taux du jour. Le prix indiqué sur la facture est susceptible de modifications conformément aux dispositions des articles L211J2, R211.8 et R211.9 du Code du Tourisme. La devise de référence et le cours de référence sont indiqués sur la facture-contrat et serviront de base à toute modification du prix, à la hausse comme à la baisse. La variation s'appliquera sur 100% des frais pédagogiques, d'hébergement, de transferts, et de toute prestation accessoire délivré dans le pays de destination, et ne s'appliquera pas sur les frais d'inscription. En tout état de cause, aucune modification du prix ne pourra être effectuée dans les 20 jours précédant le début des cours. En cas de hausse supérieure à 8%, le Client recevra, sur un support durable, le détail de la variation du prix, les conséquences sur le prix de son séjour, le choix qui s'offre à lui d'accepter ou de refuser dans un délai raisonnable et des conséquences de l'absence de réponse.

Article 24 - Protection des données à caractère personnel

A l'occasion d'une demande d'information sur ses services, ou lors d'une réservation d'un de ses séjours linguistiques, via son site internet ou mobile, via par téléphone ou par courrier, Effective Linguistique collecte un certain nombre de données personnelles nécessaires à la fourniture de ses services. Effective Linguistique s'engage à les protéger au maximum de ses capacités, conformément à la loi française et européenne, et dans le respect de la vie privée de ses Clients. Ces données personnelles sont divisées en trois catégories, qui sont soumises à différentes formes de traitement, de transmission, et de conservation.

24.1 Données personnelles liées aux réservations de séjours linguistiques à l'étranger

Il s'agit des informations d'identité du participant (et de son responsable légal ayant autorité, dans le cas de séjour linguistique pour un mineur), de contact, de situation familiale, d'antécédents médicaux (requis pour adapter, le cas échéant, les conditions de séjour aux besoins du participant), de niveau de compétences linguistiques, de préférences de séjour (dates, lieux, options et services accessoires, souhaits particuliers), qui sont collectées lors d'une réservation de séjour et traitées dans le strict cadre de la réalisation du séjour réservé. Ces données sont indispensables à la fourniture du service demandé, sont modifiables à tout moment grâce à des formulaires sur le site internet d'Effective Linguistique ou en contactant directement le service Client, et sont conservées au moins trente-six mois après la date de fin du séjour.

Ces informations peuvent être transmises, dans la stricte limite des impératifs de la réalisation technique du séjour linguistique réservé par le Client, aux partenaires d'Effective Linguistique en charge de fournir les cours, hébergements, options accessoires, transports, assurances, paiements en ligne ; et au besoin aux autorités gouvernementales des pays concernés par le voyage du Client. Les fournisseurs de services partenaires d'Effective Linguistique sont eux-mêmes soumis à la réglementation européenne sur la protection des données personnelles, ou se sont engagés auprès d'Effective Linguistique à la respecter volontairement.

Les paiements en ligne des réservations sur le site d'Effective Linguistique sont gérés par une société tierce, elle-même soumise à la réglementation européenne sur la protection des données personnelles. Cette société ne reçoit d'Effective comme informations personnelles que le nom du Client et le montant de la transaction ; Effective ne reçoit en retour comme informations personnelles que la date d'expiration et le numéro partiellement masqué de la carte de paiement.

24.2 Données personnelles des comptes "Espace Perso"

Il s'agit des informations d'identité et de contact associées au compte "Espace Perso" créé par les Clients et visiteurs du site, ainsi que des réservations, devis enregistrés, derniers séjours visités, par les visiteurs connectés à leur compte Client. Le titulaire d'un compte Client peut, à tout moment, modifier ces informations, ou supprimer entièrement son compte, en se connectant sur le site d'Effective Linguistique ou en contactant le service Client.

24.3 Données des visiteurs du site internet, ayant ou un nom un compte "Espace Perso"

Il s'agit de l'adresse "IP" et de l'heure de connexion sur chaque page du site. Ces informations ne sont potentiellement identifiantes qu'en les recoupant avec les historiques de connexion des fournisseurs d'accès internet. Elles sont enregistrées automatiquement lors de la visite du site internet, pour des besoins techniques et légaux, dans des historiques qui sont conservés un maximum de trois mois puis automatiquement effacés.

Ces informations peuvent être communiquées, lors de la visite du site internet, à des sociétés tierces fournissant des services permettant le fonctionnement et l'optimisation du site internet (tels que le système de dialogue en direct avec le service Client d'Effective Linguistique ou le système d'affichage de cartes géographiques). Ces fournisseurs sont eux-mêmes soumis à la réglementation européenne sur la protection des données personnelles, ou se sont publiquement engagés à la respecter volontairement. Effective Linguistique ne communique à ces sociétés tierces aucune autre information personnelle des Clients ou visiteurs.

Le site internet d'Effective Linguistique emploie des "cookies" (de petits fichiers texte enregistrés par l'application de navigation internet) permettant de reconnaître un Client ou un visiteur d'une visite à l'autre. Vous pouvez configurer votre navigateur internet pour refuser tous ou certains cookies, en vous rendant dans les paramètres de configuration de l'application que vous utilisez pour accéder au site. Les cookies sont indispensables pour accéder à votre compte "Espace Perso", car ils sont le seul moyen technique de vous reconnaître lors de l'accès à une page de l'Espace Perso après vous être identifié en tapant votre mot de passe.

24.4 Correspondances et sauvegardes

Effective Linguistique fait appel à des services tiers en charge d'administrer les serveurs internet hébergeant le site internet de la société, et de conserver hors-site des copies de sauvegarde des données du site pour pouvoir rétablir le service en cas de panne des serveurs d'Effective. Ces services ont techniquement accès aux informations personnelles contenues dans ces sauvegardes, mais se sont engagés auprès d'Effective Linguistique à ne pas y accéder en dehors des opérations de sauvegarde et restauration des données sur les serveurs d'Effective Linguistique pour lesquels ils ont été mandatés. Les copies de sauvegarde hors-site sont détruites automatiquement après trente jours.

24.5 Traitement et sécurité des données

Toutes les informations personnelles collectées par Effective Linguistique restent sécurisées sur les serveurs internet loués par la société, à l'exception des cas décrits précédemment. Seules les factures-contrats restent conservées sur support imprimé, et ce sur une période de 10 ans conformément à la législation française en vigueur.

Aucune information personnelle de quelque nature qu'elle soit n'est jamais vendue ni transmise d'aucune manière à un tiers, en dehors des usages décrits ici, qui sont toujours restreints à la fourniture du service demandé par le Client, à l'information des Clients d'Effective Linguistique, et au

démarchage des personnes ayant expressément donné leur accord pour recevoir des communications sur les produits et services d'Effective Linguistique.

Le traitement des données collectées est limité à la fourniture du service demandé et à l'information et au démarchage des Clients existants et des personnes ayant fait la demande expresse d'être informées des actualités d'Effective Linguistique. L'information et le démarchage par e-mail sont soumis au consentement express lors de l'inscription sur le site internet, et ce consentement peut être annulé à tout moment par le destinataire en cliquant sur un lien inclus dans chaque message.

Article 25 - Acceptation des conditions de vente

En procédant à la réservation d'un séjour linguistique Effective, le Client déclare avoir pris pleinement connaissance et accepter sans réserve l'ensemble des dispositions contenues dans les présentes conditions de vente. Il valide cette acceptation au moyen d'un clic spécifique. Le Client déclare donner son accord express pour que les documents liés au séjour, contractuels, formulaires, informations diverses, lui soient communiqués par voie électronique. Le Client déclare en outre qu'à sa connaissance, son enfant est totalement apte à participer au séjour linguistique objet du présent contrat et ne présente aucun trouble physique ou psychologique qui pourrait se révéler préjudiciable au parfait déroulement de la formation. Le Client s'engage à porter à la connaissance d'Effective tout trouble physique ou psychologique qui apparaîtrait postérieurement à la présente réservation.

Date d'édition des présentes conditions générales et particulières de vente : 22/12/2023. Applicables à toute réservation de séjour effectuée à compter de ce jour.

Référence de ce document : EFFECTIVE-SL-2024-V1.

Annexe 1 : Partie B

Formulaire d'information standard pour des contrats de voyage à forfait dans des situations autres que celles couvertes par la partie A

La combinaison de services de voyage qui vous est proposée est un forfait au sens de la directive (UE) 2015/2302 et de l'article L.211-2 II du code du tourisme.

Vous bénéficierez donc de tous les droits octroyés par l'Union européenne applicables aux forfaits, tels que transposés dans le code du tourisme. L'entreprise Effective sera entièrement responsable de la bonne exécution du forfait dans son ensemble.

En outre, comme l'exige la loi, l'entreprise Effective dispose d'une protection afin de rembourser vos paiements et, si le transport est compris dans le forfait, d'assurer votre rapatriement au cas où elle(s) deviendrait(en)t insolvable(s).

Droits essentiels prévus par la directive (UE) 2015/2302 transposée dans le code du tourisme :

Les voyageurs recevront toutes les informations essentielles sur le forfait avant de conclure le contrat de voyage à forfait.

L'organisateur ainsi que le détaillant sont responsables de la bonne exécution de tous les services de voyage compris

dans le contrat.

Les voyageurs reçoivent un numéro de téléphone d'urgence ou les coordonnées d'un point de contact leur permettant de joindre l'organisateur ou le détaillant.

Les voyageurs peuvent céder leur forfait à une autre personne, moyennant un préavis raisonnable et éventuellement sous réserve de payer des frais supplémentaires.

Le prix du forfait ne peut être augmenté que si des coûts spécifiques augmentent (par exemple, les prix des carburants) et si cette possibilité est explicitement prévue dans le contrat, et ne peut en tout cas pas être modifié moins de vingt jours avant le début du forfait. Si la majoration de prix dépasse 8 % du prix du forfait, le voyageur peut résoudre le contrat. Si l'organisateur se réserve le droit d'augmenter le prix, le voyageur a droit à une réduction de prix en cas de diminution des coûts correspondants.

Les voyageurs peuvent résoudre le contrat sans payer de frais de résolution et être intégralement remboursés des paiements effectués si l'un des éléments essentiels du forfait, autre que le prix, subit une modification importante. Si, avant le début du forfait, le professionnel responsable du forfait annule celui-ci, les voyageurs peuvent obtenir le remboursement et un dédommagement, s'il y a lieu.

Les voyageurs peuvent résoudre le contrat sans payer de frais de résolution avant le début du forfait en cas de circonstances exceptionnelles, par exemple s'il existe des problèmes graves pour la sécurité au lieu de destination qui sont susceptibles d'affecter le forfait.

En outre, les voyageurs peuvent, à tout moment avant le début du forfait, résoudre le contrat moyennant le paiement de frais de résolution appropriés et justifiables.

Si, après le début du forfait, des éléments importants de celui-ci ne peuvent pas être fournis comme prévu, d'autres prestations appropriées devront être proposées aux voyageurs, sans supplément de prix.

Les voyageurs peuvent résoudre le contrat sans payer de frais de résolution lorsque les services ne sont pas exécutés conformément au contrat, que cela perturbe considérablement l'exécution du forfait et que l'organisateur ne remédie pas au problème.

Les voyageurs ont aussi droit à une réduction de prix et/ou à un dédommagement en cas d'inexécution ou de mauvaise exécution des services de voyage.

L'organisateur ou le détaillant doit apporter une aide si le voyageur est en difficulté.

Si l'organisateur ou le détaillant devient insolvable, les montants versés seront remboursés. Si l'organisateur ou le détaillant devient insolvable après le début du forfait et si le transport est compris dans le forfait, le rapatriement des voyageurs est garanti. Effective a souscrit une protection contre l'insolvabilité auprès de l'APST. Les voyageurs peuvent prendre contact avec cet organisme (APST 15 Rue Carnot 75017 PARIS / Tel 0144092535/ Mail info@apst.travel) si des services leur sont refusés en raison de l'insolvabilité d'Effective.

<https://eur-lex.europa.eu/legal-content/FR/TXT/PDF/?uri=CELEX:32015L2302>



effective-linguistique.com



Effective Linguistique

3 rue Fénélon
33 000 BORDEAUX - FRANCE

tel. 00 33 5 57 77 44 88
mel. contact@effective-linguistique.com



SÉJOURS LINGUISTIQUES | COLLÉGIENS / LYCÉENS | 16 ET + BY EFFECTIVE LINGUISTIQUE