

## La formule

---

### Pourquoi choisir ce séjour ?

Apprenez l'anglais à Bangkok et bénéficiez d'une formation très complète, dans notre école d'anglais centre de formation agréé par le British Council. Cours concrets et pratiques, pour acquérir aisance et fluidité tant à l'écrit qu'à l'oral.

**Ce programme propose 2 orientations au choix :**

- **General English** : Travail de l'anglais général courant (25 heures)
- **Business English** : Travail de l'anglais général courant (15 heures) + anglais des affaires et du monde de l'entreprise (10 heures)

## Le centre de cours

---

Cours par semaine : 25h

Centre international : OUI

### Une école d'anglais ultra-moderne parfaitement située au coeur de Bangkok

**Bangkok est une destination parfaite pour apprendre l'anglais dans un environnement des plus agréables, tout en bénéficiant d'enseignants de pointe, et de prix très attractifs en comparaison des destinations plus traditionnelles pour l'anglais.**

Située dans le quartier de Sukhumvit, au coeur même de Bangkok, l'école vous permet de vous rendre où vous voulez dans Bangkok grâce à un réseau de transports ultra efficace dont les principales stations sont à quelques pas.

- Vous étudierez l'anglais dans des locaux spacieux, dotés des tout derniers équipements multimédia, et de nombreux espaces de détente et de travail modulables.
- Formant à leur futur métier chaque année plus de 550 formateurs d'anglais langue étrangère, notre école de Bangkok est une des plus expérimentées au monde.
- La qualité d'enseignement y est remarquable, assurant un travail structuré et sérieux, pour une véritable progression en anglais.
- Malgré ses 10 millions d'habitants, Bangkok est une ville extrêmement sûre, ce qui explique son indéniable succès touristique. Aux côtés des Thaïs, à la gentillesse et à la patience légendaires, se côtoient des touristes, familles et hommes d'affaire du monde entier.
- A tous les coins de rue (réellement !) vous trouverez des restaurants de cuisine thaïe traditionnelle, et de



cuisines internationales.

- A Bangkok, vous profiterez d'innombrables attractions, de bars et de clubs dans tous les styles, du jazz au blues et à la danse en passant par le heavy metal ! Sans compter plus de 50 écrans de cinéma dans un rayon de 5 minutes de l'école.

## Les cours

---

- Niveau requis : A1
- 25 cours de 60 minutes, soit 25 heures par semaine
- Au maximum 12 participants dans le groupe de cours
- Test de niveau le premier jour
- Professeurs de langue maternelle exclusivement

1. Vous suivrez des cours d'anglais :

1. tous les matins, du lundi au vendredi, en 2 sessions de travail, de 9:00 à 11:00 puis de 11:15 à 12:15.

2. puis des cours d'approfondissement et de pratique, de 13:15 à 15:15

2. La première session du matin est consacrée à la technique de la langue anglaise, à la maîtrise des règles de grammaire et de la construction des phrases, à l'élargissement du registre de votre vocabulaire.

3. La deuxième session du matin est réservée à des activités de communication en anglais : débats et discussions, travail à deux, mises en situation concrètes etc. Le travail de la prononciation et de l'intonation, l'acquisition des bons réflexes linguistiques, sont ici privilégiés.

4. Les cours de l'après-midi se font en plus petits groupes, et permettent de personnaliser encore davantage l'enseignement : attention individualisée, renforcement des tournures et expression indispensables, au travers de très nombreuses mises en situation de la vie quotidienne.

## Examen en fin de session

- Attestation de niveau obtenu remise en fin de formation

## Les activités

---

L'école vous proposera des suggestions d'activités après les cours, auxquelles vous serez libre de vous joindre si



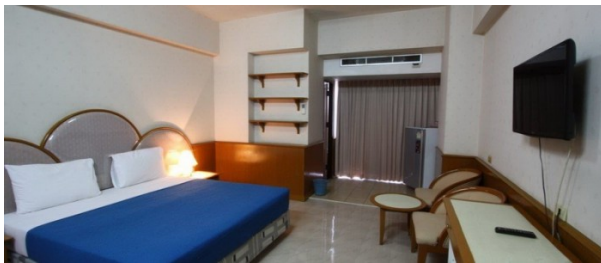
vous le souhaitez. Certaines activités proposées sont gratuites, pour d'autres, vous avez juste à régler votre place ou votre entrée, repas, boisson etc.

## L'hébergement

Pour votre hébergement, l'école a négocié des tarifs préférentiels sur plusieurs résidences hôtelières du cœur de Bangkok.

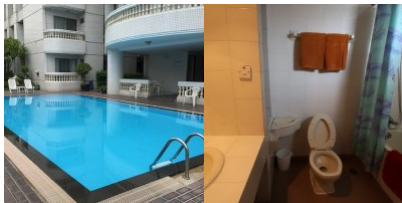
Néanmoins, sur des sites de locations entre particuliers, vous trouverez de nombreuses offres de location au mois, d'appartements équipés, à choisir selon le standing souhaité et le budget que vous voulez y consacrer. Il est assez facile de trouver de tels appartement à partir de 15 000 THB (soit environ 450 €) le mois.

### Nos propositions d'hébergement pour ce séjour



VP Tower

À partir de **109 € par semaine** (selon les dates de votre séjour)



- Appartements avec services
- Chambre "DeLuxe"
- 32 m2
- Service de blanchisserie en option, restaurant sur place, piscine et jardin
- Acompte d'un mois à la réservation pour tout séjour d'un mois et +
- Caution à régler à l'arrivée, restituée en fin de séjour après remise des clefs, inspection de la chambre et règlement des frais de service.

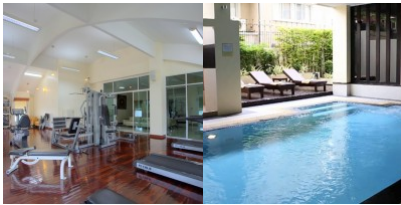
A 25 minutes de l'école





Mona Suite

À partir de **159 € par semaine** (selon les dates de votre séjour)



Plusieurs types de studios dans une résidence hôtelière

- **STUDIO 27 m2**
- **STUDIO 32 m2**
- **STUDIO 38 m2**

La résidence est équipée d'une salle de fitness et d'une piscine à eau saline.

Dans chaque studio :

- Climatisation
- Coin cuisine avec frigo / mini frigo, micro-ondes et bouilloire
- Connexion Internet Wi-Fi haut débit 500/100 Mb
- Coffre-fort
- Télévision LCD 32" avec lecteur DVD et chaînes câblées (3 chaînes japonaises)
- Lave-linge
- Canapé

Acompte à la réservation : 5000 THB pour séjour de 1 à 3 mois, et 1 mois de loyer au-delà.

Caution à prévoir à l'arrivée, restituée à la fin du séjour après remise des clefs, inspection de la chambre.


A 15 minutes de l'école





Furama Asok - 32m2

À partir de **359 € par semaine** (selon les dates de votre séjour)

- Hôtel 4 \*\*\*\* Normes Locales
- Chambre de 32 m2 très confortable
- Salle de bains privative
- Avec micro-ondes, service de blanchisserie, salle de fitness, sauna, jacuzzi, restaurant sur place
- Caution 3000 THB à la réservation 

Les chambres sont équipées de la climatisation, de l'application PressReader, de téléphones IDD, d'un fer et d'une planche à repasser, d'un mini-réfrigérateur, d'un coffre-fort, d'un canapé, d'un bureau et d'une télévision LCD de 29 pouces avec chaînes satellite. Une baignoire et une gamme d'articles de toilette, dont un sèche-cheveux.

A 10 minutes à pied de l'école

## Le voyage

---

**Quels sont les aéroports d'arrivée possible pour ce séjour ?**

- Aéroport de Bangkok (BKK)

**Quels sont les créneaux horaires à respecter ?**

- Vous devez **arriver le dimanche et repartir le samedi.**



## Comment organiser mon voyage ?

- Retrouvez toutes les informations à connaître dans [ce document à télécharger](#).

## Les formalités

### Pour les participants de nationalité française :

- Vous pouvez rester sur le territoire thaïlandais 30 jours sans visa. Mais attention, vous devez préalablement à votre départ de France, demander une autorisation de voyage électronique (DTAC) auprès de l'ambassade de Thaïlande, démarche à faire dans les 72 heures précédant votre arrivée en Thaïlande. Toutes les instructions sont sur le site officiel :

<https://www.thaiembassy.fr/fr/visa-rdv/infos-generales/thailand-digital-arrival-card-tdac/>

Vous êtes autorisé à prolonger ce délai de 30 jours sur place, en vous rendant dans un bureau de l'immigration. Vous êtes alors sous le régime du Visitor Visa :

<https://www.thaiembassy.fr/fr/visa-rdv/infos-generales/>

Votre séjour dure plus de 12 semaines : vous devez demander un Visa ED :

<https://www.thaiembassy.fr/fr/visa-rdv/infos-generales/>

Attention, MEME AVEC UN VISA, l'autorisation de voyage électronique est OBLIGATOIRE en plus du visa.

Votre passeport doit être valable jusqu'à au moins 6 mois à compter de la date d'entrée sur le territoire thaïlandais.

La non-présentation des documents requis pour le passage des frontières le jour du départ entraîne l'annulation du séjour sans remboursement.

### SI LE PARTICIPANT EST MINEUR, DES FORMALITÉS SUPPLÉMENTAIRES SONT IMPOSÉES :

Pour les participants de nationalité française :

Selon les cas, 3 à 4 documents sont obligatoires

**Document 1 :** Passeport valide au moins 6 mois à compter de la date d'entrée en Thaïlande.

**Document 2 :** Formulaire CERFA d'Autorisation de Sortie du Territoire, obtenue dans votre Espace Perso sur le site Effective, complété et signé par le Responsable Légal habilité, imprimé, et remis au mineur voyageant.

**Document 3 :** Copie de la pièce d'identité du Responsable Légal ayant signé le formulaire d'AST (document 2)

**Document 4 :** Et, uniquement dans le cas où le Responsable Légal habilité, et le mineur voyageant, n'ont pas le même nom, une copie du Livret de Famille démontrant le lien entre ces 2 personnes.

Tenez compte des délais d'obtention des documents, qui peuvent nécessiter jusqu'à 3 mois suivant les régions

Les mineurs ont obligation de souscrire le service Accueil-Transfert à l'arrivée et au départ et leur responsable légal doit retourner à Effective le formulaire de Décharge de Responsabilité qui sera joint à la lettre de confirmation du séjour envoyée par Effective.



La non-présentation des documents requis pour le passage des frontières le jour du départ entraîne l'annulation du séjour sans remboursement.

## Autorisation de sortie du territoire pour les mineurs

Un mineur non accompagné d'une personne détentrice de l'autorité parentale ne peut quitter la France sans autorisation.

L'enfant qui voyage à l'étranger sans être accompagné de l'un de ses parents doit présenter les 3 documents suivants :

- Pièce d'identité valide du mineur : carte d'identité ou passeport
- Photocopie du titre d'identité valide ou périmé depuis moins de 5 ans du parent signataire : carte d'identité ou passeport
- Formulaire CERFA signé par l'un des parents titulaire de l'autorité parentale

Ce formulaire CERFA vous sera fourni par Effective dès la confirmation de votre inscription.

## Les dates et les prix

### Frais pédagogiques

[Devis interactif](#)

	Cours	Voyage	Prix
1 semaine	25 cours de 60 minutes par semaine 15h GENERAL ENGLISH + 10h de cours particuliers	voyage individuel	<b>745,00 €</b>
2 semaines	25 cours de 60 minutes par semaine GENERAL ENGLISH	voyage individuel	<b>800,00 €</b>
2 semaines	25 cours de 60 minutes par semaine BUSINESS ENGLISH	voyage individuel	<b>800,00 €</b>
2 semaines	25 cours de 60 minutes par semaine 15h GENERAL ENGLISH + 10h de cours particuliers	voyage individuel	<b>1 250,00 €</b>
3 semaines	25 cours de 60 minutes par semaine GENERAL ENGLISH	voyage individuel	<b>1 135,00 €</b>
3 semaines	25 cours de 60 minutes par semaine BUSINESS ENGLISH	voyage individuel	<b>1 135,00 €</b>
3 semaines	25 cours de 60 minutes par semaine 15h GENERAL ENGLISH + 10h de cours particuliers	voyage individuel	<b>1 810,00 €</b>
4 semaines	25 cours de 60 minutes par semaine GENERAL ENGLISH	voyage individuel	<b>1 470,00 €</b>
4 semaines	25 cours de 60 minutes par semaine BUSINESS ENGLISH	voyage individuel	<b>1 470,00 €</b>



4 semaines	25 cours de 60 minutes par semaine 15h GENERAL ENGLISH + 10h de cours particuliers	voyage individuel	<b>2 310,00 €</b>
6 semaines	25 cours de 60 minutes par semaine GENERAL ENGLISH	voyage individuel	<b>2 140,00 €</b>
6 semaines	25 cours de 60 minutes par semaine BUSINESS ENGLISH	voyage individuel	<b>2 140,00 €</b>
8 semaines	25 cours de 60 minutes par semaine GENERAL ENGLISH	voyage individuel	<b>2 610,00 €</b>
8 semaines	25 cours de 60 minutes par semaine BUSINESS ENGLISH	voyage individuel	<b>2 610,00 €</b>
10 semaines	25 cours de 60 minutes par semaine GENERAL ENGLISH	voyage individuel	<b>3 230,00 €</b>
10 semaines	25 cours de 60 minutes par semaine BUSINESS ENGLISH	voyage individuel	<b>3 230,00 €</b>
12 semaines	25 cours de 60 minutes par semaine GENERAL ENGLISH	voyage individuel	<b>3 850,00 €</b>
12 semaines	25 cours de 60 minutes par semaine BUSINESS ENGLISH	voyage individuel	<b>3 850,00 €</b>
16 semaines	25 cours de 60 minutes par semaine GENERAL ENGLISH	voyage individuel	<b>4 610,00 €</b>
16 semaines	25 cours de 60 minutes par semaine BUSINESS ENGLISH	voyage individuel	<b>4 610,00 €</b>
20 semaines	25 cours de 60 minutes par semaine GENERAL ENGLISH	voyage individuel	<b>5 730,00 €</b>
20 semaines	25 cours de 60 minutes par semaine BUSINESS ENGLISH	voyage individuel	<b>5 730,00 €</b>
24 semaines	25 cours de 60 minutes par semaine GENERAL ENGLISH	voyage individuel	<b>6 850,00 €</b>
24 semaines	25 cours de 60 minutes par semaine BUSINESS ENGLISH	voyage individuel	<b>6 850,00 €</b>

## Hébergements proposés par l'école

Si l'un de ces hébergements vous convient, Effective Linguistique pourra le réserver en votre nom. La facture vous sera adressée directement par l'école, mais vous la réglerez par l'intermédiaire d'Effective en même temps que les frais pédagogiques.

### Caractéristiques

Sans hébergement (Je m'occupe moi-même de mon hébergement)

à 20/30 minutes de transports en commun

**VP Tower**

Sans repas

Chambre individuelle / Salle de bain privée

**Prix**

**inclus**

à partir de

**109 € / sem.**



à 8 minutes de bus + 5 minutes à pied

**Mona Suite**

Studio 27m2

à partir de  
**159 € / sem.**

à 8 minutes de bus + 5 minutes à pied

**Mona Suite**

Sans repas

Studio 32 m2

à partir de  
**214 € / sem.**

à 8 minutes de bus + 5 minutes à pied

**Mona Suite**

Sans repas

Studio 38m2

à partir de  
**229 € / sem.**

10 minutes à pied de l'école

**Furama Asok - 32m2**

Petit déjeuner

Chambre individuelle / Salle de bain privée

à partir de  
**359 € / sem.**

## Personnalisation du séjour

### Caractéristiques

Accueil-transfert

Prix  
De **30,00 à 60,00 €**

TOEIC en fin de formation

**200,00 €**

Frais administratifs - Visa ED (visa étudiant / séjour de plus de 12 semaines)

**140,00 €**

Assurance Multirisques <65 ans (Médicale/Rapatriement / Annulation avant le départ)

à partir de  
**60,00 €**

## Le centre en photos



