

La formule

Présentation

Ce stage d'anglais existe en 2 intensités :

- **20 cours de 45 minutes par semaine**, soit un total de **15h** par semaine (cours sur une demi-journée uniquement) : 12 semaines minimum requises pour passer d'un niveau à un autre.
- **30 cours de 45 minutes par semaine**, soit un total de **22h30** par semaine (cours intensifs) : 6 à 8 semaines requises pour passer d'un niveau à un autre.

Les étudiants bénéficient d'un encadrement pédagogique d'une grande qualité. Les conditions de travail et d'enseignement proposées par l'école sont excellentes.

Le centre de cours

Pour ceux qui préfèrent étudier l'anglais au soleil : Malte est la destination idéale...

La splendide île de Malte située à moins de 100 km au sud de la Sicile, au coeur de la Méditerranée, est l'endroit idéal pour apprendre l'anglais si vous aimez le soleil, si vous avez envie de nager dans les eaux cristallines de la Méditerranée, et de vous faire de nouveaux amis venus de tout l'Europe et de plus loin encore !

Malte a une histoire culturelle riche et fascinante. La culture Méditerranéenne y est dominante mais 160 années de domination britannique auront exercé un effet durable sur le pays et sur la langue, l'anglais est parlé partout et de tous car il est l'une des deux langues officielles de Malte et vous permettra de mettre en pratique les cours dispensés. Un tel environnement permet un bain linguistique total.

5 things to see

- Mdina
- Grand Harbour
- Three Cities
- Blue Grotto
- St Johns Cathedral

5 things to do

- Take a boat trip
- Visit Gozo & Comino
- Go to a 'festa'
- Water-sports



- Visit prehistoric temples

Située au coeur même de St Julian's, le coeur de l'animation maltaise, notre école est ultra-moderne, parfaitement fonctionnelle avec ses 62 salles de cours lumineuses et agréablement décorées, ses salles informatiques et multimedia qui comptent 20 ordinateurs, complétées par un Internet Café, une bibliothèque, de beaux espaces détente et une magnifique terrasse sur le toit offrant des vues panoramiques sur la mer !

- Salles de cours modernes et toute équipées
- Tableaux numériques interactifs et connectés à internet
- Espace multimédia connecté en libre accès
- Bibliothèque et centre de ressources didactiques
- Wifi gratuit
- Espace Lounge
- Distributeur de boissons
- Café
- Ecole disposant d'un centre de formation dédiée aux adultes et aux professionnels
- Jardin/Terrasse sur le toit
- Ecole certifiée ISO 9001
- Ecole respectant les engagements du Label UNOSEL
- Ecole visitée et vérifiée chaque année par les responsables d'Effective Linguistique
- Terrasse

Les cours

- Au maximum 12 participants dans le groupe de cours
- Test de niveau le premier jour
- Professeurs de langue maternelle exclusivement

Le programme comprend :

- 15h de cours d'anglais par semaine :
- Classes de 12 participants en moyenne (15 maximum)
- Groupes de niveau homogène,



- Professeurs natifs et diplômés pour enseigner leur langue maternelle
- Ces cours permettent de consolider ses connaissances linguistiques (vocabulaire, grammaire, prononciation...). Ils reposent sur des supports de cours engageants et concrets.

Examen en fin de session

- Bilan de compétences linguistiques validé par Oxford University Press

Avantages additionnels

- Matériel pédagogique inclus
- Programme d'activités organisées (gratuites ou payantes)
- Accès à la plateforme digitale English Online
- Coaching individuel de bilan d'étape toutes les 6 semaines
- Tests de progression toutes les 6 semaines
- Travail personnel quotidien
- Travaux Dirigés supplémentaires gratuits
- Libre accès aux ressources multimedia de l'école

Les activités

VIVEZ PLEINEMENT VOTRE IMMERSION DANS LE PAYS !

- Chaque semaine, en complément des cours d'anglais, notre école vous propose un large choix d'animations à régler sur place : excursions, visites guidées, shopping, musées, restaurants, etc... il y en a pour tous les goûts !
- Le planning est affiché dans l'école, mais aussi dans la plateforme numérique en ligne mise à votre disposition/ vous pouvez ainsi organiser votre temps libre comme vous le souhaitez.
- Ces animations sont une excellente occasion de vous intégrer et de vous retrouver en dehors des cours pour parler anglais avec les autres personnes le plus souvent possible

L'hébergement



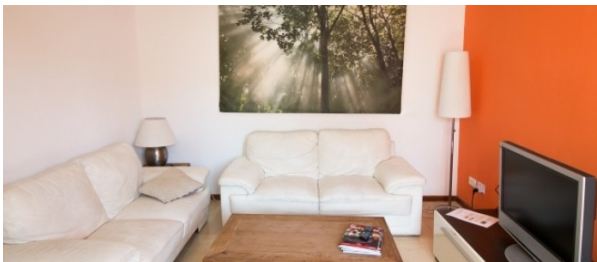


Résidence Campus Hub 18+

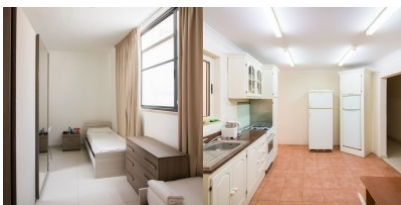
À partir de **190 € par semaine** (selon les dates de votre séjour)

Ces locaux nouvellement construits sont conçus et aménagés de manière parfaite pour le style de vie d'un étudiant. Vous pouvez choisir parmi plusieurs options de chambres, pour répondre à tous vos besoins. Toutes les parties communes sont équipées de téléviseurs intelligents et de meubles de salon confortables. Une cuisine entièrement équipée avec un grand espace de cuisson, une salle à manger et une zone de petit-déjeuner. Une laverie et une salle de sport sur place, et un trajet en bus de 5 minutes jusqu'au complexe de la piscine nationale de Malte : la résidence Campus Hub est un choix idéal pour tout étudiant.

La résidence Campus Hub est située au centre de L-Imsida, juste à côté de l'Université de Malte, ce qui permet un transport facile vers et depuis tous les endroits de Malte. Des restaurants, des fast-foods et des magasins de tous les jours peuvent être trouvés à distance de marche à chaque coin de rue. Ce quartier donne une réelle impression de vie communautaire étudiante.



Appartements partagés - Standard (logement basique et économique) 18+

À partir de **200 € par semaine** (selon les dates de votre séjour)**Age minimum : 18 ans**

L'école propose plusieurs résidences, situées entre 10 et 30 minutes des salles de cours, répondant au niveau de prestations "Standard". Ce sont des hébergements où tous les services et le niveau de confort sont volontairement limités, afin de permettre aux étudiants au budget restreint de pouvoir se loger dans de bonnes conditions pendant leur séjour. (Pour plus de confort et plus de services, il conviendra d'opter pour les Appartements Partagés Confort).

En voici les principales caractéristiques :

- Appartements partagés, composés de 2 à 5 chambres et d'espaces communs (cuisine, salon)
- Chambres individuelles, ou à deux lits.
- Les salles de bains sont partagées entre plusieurs chambres
- Wifi dans les parties communes
- Draps fournis (apportez serviettes de toilette et serviettes de plages)
- Local pour nettoyer votre linge
- Cuisine partagée entre tous les résidents, entièrement équipée
- Ménage réalisé une fois par semaine (sous la condition que l'étudiant garde les lieux dans un état propre).
- Le check-in se fait à 14H00 du samedi au samedi ou dimanche ou dimanche.
- Le check-out se fait à 10H00 du samedi au samedi ou dimanche ou dimanche.
- Fumer est interdit dans la résidence.



Hébergement chez l'habitant à Malte

À partir de **230 € par semaine** (selon les dates de votre séjour)



Age minimum : 16 ans

- Ce choix d'hébergement à Malte vous permet de bénéficier d'une immersion complète.
- Ces hébergements chez l'habitant sont en demi-pension (repas du petit-déjeuner et du soir), ou avec

simplement le petit-déjeuner si vous préférez plus de liberté de mouvement.

- Les chambres possèdent: lit, commode, armoire. Celles-ci devront être rangées régulièrement. La télévision est incluse.
- La salle de bain est partagée, les draps et serviettes sont fournis.
- La salle de bain peut être privative, c'est une option lors de la réservation.
- Vous avez également la possibilité de laver votre linge.
- Jour d'arrivée: Samedi ou Dimanche après 14h
- Jour de départ: Samedi ou Dimanche à 10h
- Certaines familles ont des animaux, si des allergies sont présentes le signaler également.
- L'île de Malte étant très petite tout peut se faire à pied, les distances varient selon les emplacements des familles d'accueil, il faut compter environ 20 minutes en moyenne.

Ce que vous devez savoir sur l'hébergement chez l'habitant

Nos participants se posent beaucoup de questions sur le logement chez l'habitant. Voici ce que vous devez savoir :

Pourquoi loger chez l'habitant ?

- Parce qu'il n'y a pas moins cher pour se loger dans les grandes villes, et que quand on veut économiser, il vaut mieux économiser sur le pris de l'hébergement que sur le prix des cours et de la formation. Dans certaines villes, une semaine d'hébergement en résidence ou en location peut coûter le double du prix des cours !
- Parce que ce peut être un moyen de mieux comprendre les réalités sociales et culturelles d'un pays étranger.

Qui sont les hébergeurs ?

- Toute personne, ou foyer, disposant de chambres libres et souhaitant les louer.
- Ces personnes qui louent des chambres dans leur maison ou appartement, représentent toute la diversité de nos sociétés contemporaines : ethnies, religions, opinions, orientations sexuelles, familles "traditionnelles" avec parents et enfants, retraités, personnes vivant seules, couples mariés ou non, avec ou sans enfant... toutes les composantes de la société sont représentées. Loger chez l'habitant, c'est souvent découvrir un mode de vie très différent du vôtre, mais c'est aussi ce qui fait la richesse de l'expérience, à condition de savoir s'adapter.

Quelles sont leurs responsabilités envers vous ?

- Vous fournir une chambre confortable, et les repas prévus. Ils n'ont aucune autre obligation que purement matérielle. Vous avez votre clé. Vous êtes libre de vos mouvements, tant que vous tenez votre hébergeur informé de vos heures de retour à la maison et de toute absence aux repas.

Comment les hébergeurs sont-ils choisis ?



- Certaines écoles organisent elles-mêmes leur réseau de familles d'accueil, et disposent d'un collaborateur en interne pour gérer les placements. D'autres font appel à des agences spécialisées, qui se chargent de sélectionner les hébergeurs et d'en assurer le suivi.
- Tous les hébergements chez l'habitant répondent aux critères de la Norme Européenne sur les Séjours Linguistiques en termes de confort, propreté, équipements. La décoration et tout autre élément d'ordre subjectif ne sont pas pris en compte. Le confort est généralement sommaire et la décoration ne sera pas forcément à votre goût.
- Enfin, les évaluations des clients sont systématiquement pris en compte et une évaluation régulière de chaque hébergeur peut ainsi être réalisée en continu. Un hébergeur qui ne donne pas satisfaction est retiré du réseau de l'école.

Quelles seront mes relations avec mon hébergeur ?

- Il n'y a pas de réponse précise à cette question, car tout dépend du relationnel entre les personnes. La relation contractuelle est celle du "gîte et couvert", les échanges et relations inter-personnelles dépendent des affinités. Il n'entre pas dans le rôle des hébergeurs de divertir leurs locataires. Vous bénéficierez d'une totale indépendance et liberté de mouvement, à l'exception des moins de 18 ans qui ont obligation de respecter des horaires de couvre-feu.

Les formalités

Pour les participants de nationalité française :

Pour les participants de l'Union Européenne :

- Passeport ou carte d'identité en cours de validité

La non-présentation des documents requis pour le passage des frontières le jour du départ entraîne l'annulation du séjour sans remboursement.

SI LE PARTICIPANT EST MINEUR, DES FORMALITÉS SUPPLÉMENTAIRES SONT IMPOSÉES :

Selon les cas, 3 à 4 documents sont obligatoires

Document 1 : Passeport ou carte d'identité en cours de validité

Document 2 : Formulaire CERFA d'Autorisation de Sortie du Territoire, obtenue dans votre Espace Perso sur le site Effective, complété et signé par le Responsable Légal habilité, imprimé, et remis au mineur voyageant.

Document 3 : Copie de la pièce d'identité du Responsable Légal ayant signé le formulaire d'AST (document 2)

Document 4 : Et, uniquement dans le cas où le Responsable Légal habilité, et le mineur voyageant, n'ont pas le même nom, une copie du Livret de Famille démontrant le lien entre ces 2 personnes.

Tenez compte des délais d'obtention des documents, qui peuvent nécessiter jusqu'à 3 mois suivant les régions

Les mineurs ont obligation de souscrire le service Accueil-Transfert à l'arrivée et au départ et leur responsable légal doit retourner à Effective le formulaire de Décharge de Responsabilité qui sera joint à la lettre de confirmation du séjour envoyée par Effective.

La non-présentation des documents requis pour le passage des frontières le jour du départ entraîne l'annulation



du séjour sans remboursement.

Autorisation de sortie du territoire pour les mineurs

Un mineur non accompagné d'une personne détentrice de l'autorité parentale ne peut quitter la France sans autorisation.

L'enfant qui voyage à l'étranger sans être accompagné de l'un de ses parents doit présenter les 3 documents suivants :

- Pièce d'identité valide du mineur : carte d'identité ou passeport
- Photocopie du titre d'identité valide ou périmé depuis moins de 5 ans du parent signataire : carte d'identité ou passeport
- Formulaire CERFA signé par l'un des parents titulaire de l'autorité parentale

Ce formulaire CERFA vous sera fourni par Effective dès la confirmation de votre inscription.

Témoignages

Pour mon 4ème séjour linguistique avec Effective, parce que mes dates étaient en hiver (Janvier-Février), j'ai choisi Malte. Je viens d'y passer 8 semaines et je suis super content. L'école conseillée par Effective était hyper organisée, avec des profs totalement à l'écoute et très patients. J'aintrouvé les Maltais très sympas, il y avait une centaine d'étudiants dans l'école, de tous les pays, donc génial pour se faire des amis et partir explorer les îles, et Carine à Effective me passait un petit mail toutes les 2 semaines pour s'assurer que tout allait bien pour moi : je me suis senti en totale sécurité tout le temps !

— Alexandre, 19 ans, 8 semaines à Malte

Les dates et les prix

Frais pédagogiques

[Devis interactif](#)

Cours	Voyage	Prix
Offre spéciale		
1 semaine 20 cours de 45 minutes par semaine	voyage individuel	355,00 € 325,00 €
Offre spéciale		
1 semaine 30 cours de 45 minutes par semaine	voyage individuel	465,00 € 405,00 €
Offre spéciale		



2 semaines 20 cours de 45 minutes par semaine	voyage individuel	655,00 € 595,00 €
Offre spéciale		
2 semaines 30 cours de 45 minutes par semaine	voyage individuel	875,00 € 755,00 €
Offre spéciale		
3 semaines 20 cours de 45 minutes par semaine	voyage individuel	955,00 € 865,00 €
Offre spéciale		
3 semaines 30 cours de 45 minutes par semaine	voyage individuel	1285,00 € 1105,00 €
Offre spéciale		
4 semaines 20 cours de 45 minutes par semaine	voyage individuel	1255,00 € 1135,00 €
Offre spéciale		
4 semaines 30 cours de 45 minutes par semaine	voyage individuel	1695,00 € 1455,00 €
Offre spéciale		
5 semaines 20 cours de 45 minutes par semaine	voyage individuel	1555,00 € 1405,00 €
Offre spéciale		
5 semaines 30 cours de 45 minutes par semaine	voyage individuel	2105,00 € 1805,00 €
Offre spéciale		
6 semaines 20 cours de 45 minutes par semaine	voyage individuel	1855,00 € 1675,00 €
Offre spéciale		
6 semaines 30 cours de 45 minutes par semaine	voyage individuel	2515,00 € 2155,00 €
Offre spéciale		
7 semaines 20 cours de 45 minutes par semaine	voyage individuel	2155,00 € 1945,00 €
Offre spéciale		
7 semaines 30 cours de 45 minutes par semaine	voyage individuel	2925,00 € 2505,00 €
Offre spéciale		
8 semaines 20 cours de 45 minutes par semaine	voyage individuel	2455,00 € 2215,00 €
Offre spéciale		
8 semaines 30 cours de 45 minutes par semaine	voyage individuel	3335,00 € 2855,00 €



Offre spéciale

9 semaines 20 cours de 45 minutes par semaine voyage individuel 2 755,00 €
2 485,00 €

Offre spéciale

9 semaines 30 cours de 45 minutes par semaine voyage individuel 3 745,00 €
3 205,00 €

Offre spéciale

10 semaines 20 cours de 45 minutes par semaine voyage individuel 3 055,00 €
2 755,00 €

Offre spéciale

10 semaines 30 cours de 45 minutes par semaine voyage individuel 4 155,00 €
3 555,00 €

Offre spéciale

11 semaines 20 cours de 45 minutes par semaine voyage individuel 3 355,00 €
3 025,00 €

Offre spéciale

11 semaines 30 cours de 45 minutes par semaine voyage individuel 4 565,00 €
3 905,00 €

Offre spéciale

12 semaines 20 cours de 45 minutes par semaine voyage individuel 3 115,00 €
2 815,00 €

Offre spéciale

12 semaines 30 cours de 45 minutes par semaine voyage individuel 3 895,00 €
3 355,00 €

Offre spéciale

13 semaines 20 cours de 45 minutes par semaine voyage individuel 3 370,00 €
3 045,00 €

Offre spéciale

13 semaines 30 cours de 45 minutes par semaine voyage individuel 4 215,00 €
3 630,00 €

Offre spéciale

14 semaines 20 cours de 45 minutes par semaine voyage individuel 3 625,00 €
3 275,00 €

Offre spéciale

14 semaines 30 cours de 45 minutes par semaine voyage individuel 4 535,00 €
3 905,00 €

Offre spéciale

15 semaines 20 cours de 45 minutes par semaine voyage individuel 3 880,00 €
3 505,00 €

Offre spéciale

15 semaines 30 cours de 45 minutes par semaine	voyage individuel	4 855,00 € 4 180,00 €
Offre spéciale		
16 semaines 20 cours de 45 minutes par semaine	voyage individuel	4 135,00 € 3 735,00 €
Offre spéciale		
16 semaines 30 cours de 45 minutes par semaine	voyage individuel	5 175,00 € 4 455,00 €
Offre spéciale		
17 semaines 20 cours de 45 minutes par semaine	voyage individuel	4 390,00 € 3 965,00 €
Offre spéciale		
17 semaines 30 cours de 45 minutes par semaine	voyage individuel	5 495,00 € 4 730,00 €
Offre spéciale		
18 semaines 20 cours de 45 minutes par semaine	voyage individuel	4 645,00 € 4 195,00 €
Offre spéciale		
18 semaines 30 cours de 45 minutes par semaine	voyage individuel	5 815,00 € 5 005,00 €
Offre spéciale		
19 semaines 20 cours de 45 minutes par semaine	voyage individuel	4 900,00 € 4 425,00 €
Offre spéciale		
19 semaines 30 cours de 45 minutes par semaine	voyage individuel	6 135,00 € 5 280,00 €
Offre spéciale		
20 semaines 20 cours de 45 minutes par semaine	voyage individuel	5 155,00 € 4 655,00 €
Offre spéciale		
20 semaines 30 cours de 45 minutes par semaine	voyage individuel	6 455,00 € 5 555,00 €
Offre spéciale		
21 semaines 20 cours de 45 minutes par semaine	voyage individuel	5 410,00 € 4 885,00 €
Offre spéciale		
21 semaines 30 cours de 45 minutes par semaine	voyage individuel	6 775,00 € 5 830,00 €
Offre spéciale		
22 semaines 20 cours de 45 minutes par semaine	voyage individuel	5 665,00 € 5 115,00 €



Offre spéciale

22 semaines 30 cours de 45 minutes par semaine voyage individuel ~~7 095,00 €~~
6 105,00 €

Offre spéciale

23 semaines 20 cours de 45 minutes par semaine voyage individuel ~~5 920,00 €~~
5 345,00 €

Offre spéciale

23 semaines 30 cours de 45 minutes par semaine voyage individuel ~~7 415,00 €~~
6 380,00 €

Offre spéciale

24 semaines 20 cours de 45 minutes par semaine voyage individuel ~~5 815,00 €~~
4 975,00 €

Offre spéciale

24 semaines 30 cours de 45 minutes par semaine voyage individuel ~~7 255,00 €~~
6 175,00 €

Hébergements proposés par l'école

Si l'un de ces hébergements vous convient, Effective Linguistique pourra le réserver en votre nom. La facture vous sera adressée directement par l'école, mais vous la réglerez par l'intermédiaire d'Effective en même temps que les frais pédagogiques.

Caractéristiques

Sans hébergement (Je m'occupe moi-même de mon hébergement)

Sans hébergement

Promotion à saisir !

à 20/30 minutes de transports en commun

Résidence Campus Hub 18+

Sans repas

Chambre double (2 pers. voyageant ensemble)

Prix

inclus

à partir de

210 € / sem.

190 € / sem.

Promotion à saisir !

Entre 5 et 30 min à pied de l'école

Appartements partagés - Standard (logement basique et économique) 18+

Sans repas

Chambre double / Salle de bain partagée

à partir de

220 € / sem.

200 € / sem.

Promotion à saisir !

A partir de 16 ans

Hébergement chez l'habitant à Malte

Demi-pension 7 jours sur 7

Chambre double / Salle de bain partagée

à partir de

250 € / sem.

230 € / sem.

Promotion à saisir !



<p>Entre 5 et 30 min à pied de l'école Appartements partagés - Standard (logement basique et économique) 18+ Sans repas Chambre individuelle / Salle de bain partagée</p> <p>Promotion à saisir !</p> <p>A partir de 16 ans Hébergement chez l'habitant à Malte Demi-pension 7 jours sur 7 Chambre individuelle / Salle de bain partagée</p> <p>Promotion à saisir !</p> <p>à 20-40 minutes de l'école en bus Hébergement chez l'habitant pour les moins de 18 ans Demi-pension 7 jours sur 7 Chambre individuelle</p> <p>Promotion à saisir !</p> <p>à 20/30 minutes de transports en commun Résidence Campus Hub 18+ Sans repas Chambre individuelle / Salle de bain privée</p> <p>Promotion à saisir !</p> <p>Entre 5 et 30 min à pied de l'école Appartements partagés - Standard (logement basique et économique) 18+ Sans repas Studio individuel / SBD privée</p>	<p>à partir de 345 € / sem. 315 € / sem.</p> <p>à partir de 360 € / sem. 325 € / sem.</p> <p>à partir de 370 € / sem. 335 € / sem.</p> <p>à partir de 390 € / sem. 355 € / sem.</p> <p>à partir de 495 € / sem. 450 € / sem.</p>
--	--

Personnalisation du séjour

Caractéristiques	Prix
Accueil-transfert	25,00 €
7h30 de cours particuliers par semaine	à partir de 650,00 € / sem.
Régime alimentaire particulier	à partir de 50,00 € / sem.
Materiel pedagogique obligatoire à régler obligatoirement à l'école Ce supplément est obligatoire	à partir de 4,38 € / sem.
Je choisis les cours du matin	à partir de 40,00 € / sem.
Supplément salle de bain privative pour les appartements partagés	à partir de 50,00 € / sem.
Hébergement chez l'habitant : supplément obligatoire pour les 16-17 ans	à partir de 20,00 € / sem.
Assurance Multirisques <65 ans (Médicale/Rapatriement / Annulation avant le départ)	à partir de 50,00 €

Le centre en photos



