

La formule

Pourquoi choisir ce séjour ?

Un semestre d'étude de l'anglais permet à nos étudiants de suivre **au minimum 360 h de cours : c'est 6 fois plus qu'un élève de Terminale en une année**. Les progrès seront donc considérables : nos étudiants gagnent en moyenne 2 niveaux sur l'échelle officielle du cadre Européen qui en compte 6 en tout (de A1 à C2).

Le Directeur Académique d'EFFECTIVE, ancien professeur d'anglais et auteur de nombreux ouvrages dédiés à l'anglais des examens et des concours, a sélectionné les écoles pour la qualité de leur programme pédagogique et leur capacité à faire de leurs étudiants des communicants assurés, ouverts sur le monde et capables de s'adapter dans un environnement international que ce soit à l'université ou dans le monde professionnel.

Le dispositif pédagogique est particulièrement solide :

- 24 semaines de cours (ou davantage si nécessaire)
- 15 élèves maximum par classe (12 en moyenne)
- suivi pédagogique et personnalisation des enseignements
- ateliers linguistiques gratuits en dehors des heures de cours
- activités sociales et culturelles
- dates de début des cours flexibles

EFFECTIVE vous accompagne également dans les démarches plus pratiques : choix de l'hébergement, des assurances, et démarches pour le visa si nécessaire.

Présentation

Un semestre ou une année universitaire pour “booster” votre niveau d'anglais !

Ces programmes longue durée présentent un rapport qualité-prix remarquable. Ils sont conçus pour vous faire progresser vers la parfaite maîtrise de l'anglais, écrit et oral, et vous donner toute la confiance nécessaire pour devenir un communicant assuré en anglais.

En fin de session, vous pouvez passer gratuitement les examens de Cambridge (selon les dates choisies), ou le TOEFL ou l'IELTS, dès lors que votre taux de présence en cours atteint 90%.

Un visa F-1 Student Visa est requis.

Inclus dans vos frais pédagogiques :

- 20 cours par semaine + 3 heures de Self-Study dirigé (18 heures), ou 28 cours par semaine (21 heures), au choix
- Début de session chaque lundi, toute l'année (ou mardi si lundi est férié dans le pays de séjour)
- Pack d'Accueil et de Bienvenue



- Livres de cours et matériel pédagogique
- Test de niveau à l'arrivée, test hebdomadaire de progression chaque fin de semaine
- Libre accès au Centre de Ressources Académiques
- Accès à Classmate, la plateforme d'apprentissage en ligne
- Wifi gratuit dans l'école
- Accès au programme d'activités, dont au moins 2 activités gratuites par semaine
- Accès à tous les Clubs étudiants de l'école
- Accès à des conférences données par des intervenants extérieurs
- Conseils pour les admissions universitaires
- Attestation de niveau atteint remise en fin de séjour (si vous avez été présente(e) à au moins 90% des cours)
- Passage gratuit d'un examen officiel d'anglais (IELTS, TOEFL, Cambridge Exam) en fin de séjour (si vous avez été présente(e) à au moins 90% des cours)
- Manuel de grammaire offert
- Entretien individuel de bilan de progression avec le directeur académique toutes les 6 semaines.

Quel que soit votre choix de parcours, une certitude : votre avenir est assuré ! Qu'il s'agisse de continuer vos études en France, ou même dans une université à l'étranger, vous aurez très nettement pris une bonne longueur d'avance.

Le centre de cours

Une situation d'exception au coeur de Times Square, une des meilleures écoles new-yorkaises, dédiée aux adultes de 30 ans et plus. Vivez Manhattan comme un vrai new-yorkais, la ville est à vos pieds !

New York est la ville emblématique des États-Unis. Aucune autre ville ne lui ressemble.

Avec ses 8 millions d'habitants, New York est la capitale financière et culturelle des États-Unis. Connue sous le nom de « la ville qui ne dort jamais », New York offre le meilleur choix des musées, théâtres, galeries d'art, cinémas, restaurants et shopping.

5 things to see

- Visit Bronx Zoo
- Watch a Broadway Show
- Go Shopping on Fifth Avenue



- Picnic in Central Park
- Art at The Metropolitan Museum of Art

5 things to do

- Statue of Liberty
- The Empire State Building
- Times Square
- Brooklyn Bridge
- Rockefeller Center

EFFECTIVE vous propose une des écoles de langue les plus cotées de New York, en plein dans Manhattan, sur Times Square ! Réservée exclusivement aux adultes (âge minimum 30 ans), elle offre un cadre d'étude adapté, qui vous permettra d'améliorer vos compétences en anglais en compagnie d'autres adultes, venus du monde entier.

Les cours

- Niveau requis : B1
- Au maximum 15 participants dans le groupe de cours
- Test de niveau le premier jour
- Professeurs de langue maternelle exclusivement
- **Des objectifs clairement définis** – vous saurez exactement ce que vous devez être capable de faire au terme de chaque niveau et de chaque cycle de progression, de manière objective et factuelle.
- **La priorité absolue à l'obtention de vrais résultats** – les cours, les activités pédagogiques, le travail personnel et le suivi précis réalisé par les enseignants vous guideront de niveau en niveau, complétés par l'efficacité de l'immersion totale.

Le choix entre

- 24 cours par semaine (18 heures avec un enseignant)
- 30 cours par semaine (22,5 heures avec un enseignant)

Si vous choisissez 24 cours par semaine

- **12 cours de technique de la langue**, consacrés à l'amélioration spécifique de la *grammaire*, du *vocabulaire* et de la *prononciation* au travers d'activités pédagogiques variées et vivantes.
- **8 cours de mise en pratique**, ciblés spécifiquement sur la compréhension de l'écrit ("*Reading*"), la compréhension de l'anglais entendu ("*Listening*"), l'expression à l'écrit ("*Writing*"), et enfin l'expression orale



"Speaking").

- **4 cours d'anglais thématiques** visant à approfondir et élargir vos compétences dans le domaine qui vous intéresse :
 - **English for Work** : Anglais pour le monde du travail
 - **Academic English** : Anglais pour les études supérieures
 - **Exam Preparation** : TOEIC, IELTS, Examens de Cambridge
- **Ateliers de renforcement linguistique** gratuits et au choix chaque semaine

Si vous choisissez 30 cours par semaine, vous recevez en plus

- **6 cours d'anglais thématiques** au lieu de 4
- **Ateliers de renforcement linguistique** gratuits et au choix chaque semaine

Contenu des cours

- Anglais général / Compréhension de l'écrit
- Anglais général / Compréhension de l'oral
- Anglais général / Expression à l'écrit
- Anglais général / Expression orale
- Anglais professionnel et des affaires
- Approfondissement des connaissances, dans tous les domaines de la langue écrite et parlée
- Entretien des connaissances de base (grammaire, vocabulaire)
- Mise en situation

Examen en fin de session

- Attestation de niveau obtenu remise en fin de formation
- Bilan de compétences linguistiques validé par Oxford University Press

Avantages additionnels

- Ateliers de renforcement Linguistique au choix
- Matériel pédagogique inclus
- Programme d'activités organisées (gratuites ou payantes)
- Accès à la plateforme digitale English Online



- Coaching individuel de bilan d'étape toutes les 6 semaines
- Tests de progression toutes les 6 semaines
- Travail personnel quotidien
- Travaux Dirigés supplémentaires gratuits
- Libre accès aux ressources multimedia de l'école

Les activités

VIVEZ PLEINEMENT VOTRE IMMERSION DANS LE PAYS !

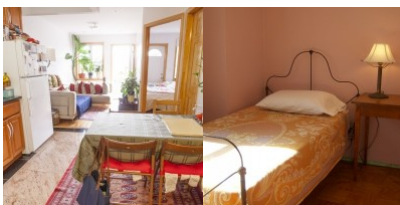
- Chaque semaine, en complément des cours d'anglais, notre école vous propose un large choix d'animations à régler sur place : excursions, visites guidées, shopping, musées, restaurants, etc... il y en a pour tous les goûts !
- Le planning est affiché dans l'école, mais aussi dans la plateforme numérique en ligne mise à votre disposition/ vous pouvez ainsi organiser votre temps libre comme vous le souhaitez.
- Ces animations sont une excellente occasion de vous intégrer et de vous retrouver en dehors des cours pour parler anglais avec les autres personnes le plus souvent possible

L'hébergement



Hébergement chez l'habitant

À partir de **415 € par semaine** (selon les dates de votre séjour)



Ces logements chez l'habitant offrent des prestations de qualité telles que:

- des chambres individuelles



- des chambres partagées avec deux lits si deux étudiants sont ensemble
- les chambres disposent d'un lit, d'un bureau ou d'une table, d'une armoire, d'une lampe de lecture
- salle de bains (l'utilisation dépend de l'hôte)
- draps et serviettes fournis par la famille d'accueil
- les personnes peuvent utiliser la machine à laver si il y en a (voir avec la famille)

La demi-pension est à payer en supplément si l'étudiant souhaite bénéficier des repas du soir.

Les repas sont choisis par la famille, l'élève mangera ce que sa famille d'accueil aura cuisiné ou préparé, cependant pour le petit-déjeuner les familles-hôtesse encouragent les élèves à manger ce qu'ils ont l'habitude de manger.

Prévenir la famille d'accueil lorsque vous prévoyez de ne pas manger ou manger ailleurs.

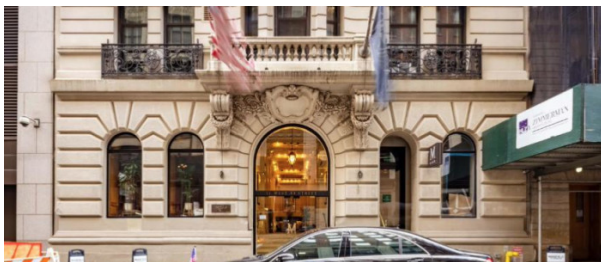
Arrivée: le samedi après-midi

Départ: le samedi matin

Les maisons sont généralement situées à 45/60 minutes de l'école en métro. Si le logement est situé dans le quartier de Manhattan il faut compter entre 25/45 minutes. Les logements pour Manhattan sont à réserver et sont plus chers.

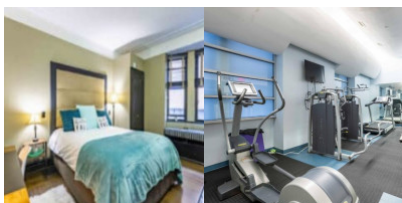
Fumer n'est pas autorisé.

Une clé de la maison est donnée, les familles d'accueil peuvent avoir des animaux, dans ce cas préciser avant réservation si des allergies sont présentes. De même pour les allergies alimentaires. Dans certains cas, des frais d'alimentation particulière peuvent s'ajouter.



Mansfield Hotel

À partir de **710 € par semaine** (selon les dates de votre séjour)



Chaque chambre étudiante dispose d'une télévision écran plat déjà connectée à Netflix, service de streaming et applications pertinentes. L'immeuble dispose d'un concierge 24h/24, des espaces d'étude et de travail, une bibliothèque, une salle de jeux, une salle de sport avec studio de yoga, un simulateur de golf, bar et rooftop. Les



équipements sont à la pointe de la technologie et offrent aux étudiants avec tout ce dont ils ont besoin pour un séjour confortable.

L'histoire, le luxe et l'emplacement idéal sont réunis dans notre hôtel Mansfield. Situé dans Quartier du centre-ville de New York, l'hôtel Mansfield est à seulement 5 minutes à pied de Time Square et de la gare Grand Central.

- Toit terrasse
- Micro-ondes dans la chambre
- Frigo dans la chambre
- Salle de fitness
- Machine à laver sur place
- Wi-fi gratuit



Résidence Midtown East

À partir de **765 € par semaine** (selon les dates de votre séjour)

Midtown East est un bâtiment de style résidence / hôtel haut de gamme avec des tonnes d'espaces d'agrément, y compris des zones d'étude, des salles de classe, une salle de sport, une laverie, un toit et bien plus encore!

Les étudiants auront également accès à un bureau de la vie étudiante pour les aider si besoin.

Il existe trois types de chambres à Midtown East

Deluxe : Une chambre simple meublée d'un lit simple, d'un placard, d'un bureau et d'une chaise. L'appartement comprend une cuisine, un placard et une salle de bain attenante.

Standard : Une chambre simple meublée d'un lit simple, d'un placard, d'un bureau et d'une chaise. L'appartement comprend un réfrigérateur et un four micro-ondes, un placard et une salle de bains privative.

Twin : Une chambre double (deux personnes) partagée. La chambre est meublée de deux lits jumeaux, d'un placard, de deux bureaux et de chaises. L'appartement comprend un réfrigérateur et un four micro-ondes, un placard et une salle de bains privative.

Le voyage

Quels sont les aéroports d'arrivée possible pour ce séjour ?

- Aéroport de New York JFK (JFK)

Quels sont les créneaux horaires à respecter ?

- Vous devez **arriver le samedi** et **repartir le samedi**.

Comment organiser mon voyage ?

- Retrouvez toutes les informations à connaître dans [ce document à télécharger](#).

Les formalités

Pour les participants de nationalité française :

- Un Passeport en cours de validité.
- Une autorisation de voyage électronique (ESTA) suffit si votre séjour dure moins de 89 jours ET comprend moins de 18 heures de cours par semaine : <https://esta.cbp.dhs.gov/esta/>
- Un visa étudiant est requis pour un séjour linguistique si vous suivez un programme de cours intensifs (au moins 18h par semaine): Vous devrez alors prendre contact avec l'Ambassade de Paris pour obtenir un RDV sur place : <https://fr.usembassy.gov/fr/visas-fr/>
- Un visa étudiant est requis pour un séjour linguistique si vous suivez un programme de cours intensifs (au moins 18h par semaine) et que votre séjour dure 89 jours ou plus : Vous devrez alors prendre contact avec l'Ambassade de Paris pour obtenir un RDV sur place : <https://fr.usembassy.gov/fr/visas-fr/>
- L'obtention d'un visa **dispense** de la formalité de demande d'ESTA, qui n'est alors plus nécessaire.
- Compter 8 semaines de délai.

SI LE PARTICIPANT EST MINEUR :**Pour les participants de nationalité française :**

Selon les cas, 5 à 6 documents sont obligatoires pour se rendre aux États-Unis :

Document 1 : Passeport en cours de validité.

Document 2 : Une autorisation de voyage électronique (ESTA): <https://esta.cbp.dhs.gov/esta/>

Document 3 : Formulaire CERFA d'Autorisation de Sortie du Territoire, obtenue dans votre Espace Perso sur le site Effective, complété et signé par le Responsable Légal habilité, imprimé, et remis au mineur voyageant.

Document 4 : Copie de la pièce d'identité du Responsable Légal ayant signé le formulaire d'AST (document 3)

Document 5 : Le formulaire "Letter of Consent to Travel", ou "Authorisation to Travel" (selon le titre que leur



donne chaque école), que vous trouverez dans votre Espace Perso. A imprimer, compléter, dater et signer.

Document 6 : Et, uniquement dans le cas où le Responsable Légal habilité, et le mineur voyageant, n'ont pas le même nom, une copie du Livret de Famille démontrant le lien entre ces 2 personnes.

Tenez compte des délais d'obtention de ces documents, qui peuvent s'avérer fort longs suivant les régions !

La non-présentation des documents requis pour le passage des frontières le jour du départ entraîne l'annulation du séjour sans remboursement.

Autorisation de sortie du territoire pour les mineurs

Un mineur non accompagné d'une personne détentrice de l'autorité parentale ne peut quitter la France sans autorisation.

L'enfant qui voyage à l'étranger sans être accompagné de l'un de ses parents doit présenter les 3 documents suivants :

- Pièce d'identité valide du mineur : carte d'identité ou passeport
- Photocopie du titre d'identité valide ou périmé depuis moins de 5 ans du parent signataire : carte d'identité ou passeport
- Formulaire CERFA signé par l'un des parents titulaire de l'autorité parentale

Ce formulaire CERFA vous sera fourni par Effective dès la confirmation de votre inscription.

Témoignages

De mon premier contact avec effective jusqu'à mon retour en France, en passant par mon vol de départ annulé au dernier moment et à l'excellence des cours dispensés, ils ont toujours été là.

— Cédric B. France

Très bonne expérience! Effective Linguistique m'a beaucoup aidé dans le choix du programme et a été très disponible et réactif. J'ai eu toutes les informations que je voulais. Le séjour était topissime!!!

— Emma H. France

Les dates et les prix



Frais pédagogiques

[Devis interactif](#)

Cours	Voyage	Prix
Offre spéciale		
24 semaines 24 cours de 45 minutes par semaine VISA OBLIGATOIRE	voyage individuel	10 245,00 € 8 325,00 €
Offre spéciale !		
24 semaines 30 cours de 45 minutes par semaine VISA OBLIGATOIRE	voyage individuel	11 325,00 € 9 165,00 €
Offre spéciale		
28 semaines 24 cours de 45 minutes par semaine VISA OBLIGATOIRE	voyage individuel	11 925,00 € 9 685,00 €
Offre spéciale !		
28 semaines 30 cours de 45 minutes par semaine VISA OBLIGATOIRE	voyage individuel	13 185,00 € 10 665,00 €
Offre spéciale		
32 semaines 24 cours de 45 minutes par semaine VISA OBLIGATOIRE	voyage individuel	13 605,00 € 11 045,00 €
Offre spéciale !		
32 semaines 30 cours de 45 minutes par semaine VISA OBLIGATOIRE	voyage individuel	15 045,00 € 12 165,00 €
Offre spéciale		
36 semaines 24 cours de 45 minutes par semaine VISA OBLIGATOIRE	voyage individuel	15 285,00 € 12 405,00 €
Offre spéciale !		
36 semaines 30 cours de 45 minutes par semaine VISA OBLIGATOIRE	voyage individuel	16 905,00 € 13 665,00 €

Découvrez nos offres alternatives à la destination suivante : [New York Campus](#) (à partir de 305,00 €/sem.).

Hébergements proposés par l'école

Si l'un de ces hébergements vous convient, Effective Linguistique pourra le réserver en votre nom. La facture vous sera adressée directement par l'école, mais vous la réglerez par l'intermédiaire d'Effective en même temps que les frais pédagogiques.

Caractéristiques

Sans hébergement (Je m'occupe moi-même de mon hébergement)
Pas d'hébergement (je m'occupe moi même de trouver un logement)

Prix
inclus



En-dehors de Manhattan - 45 à 60 minutes de transport de l'école

Hébergement chez l'habitant

Demi-pension 7 jours sur 7

Chambre individuelle / Salle de bain partagée

à partir de
415 € / sem.

Dans Manhattan - 20 à 45 minutes de transport de l'école

Hébergement chez l'habitant

Bed & Breakfast

Chambre individuelle / Salle de bain partagée

à partir de
590 € / sem.

à 8 minutes à pied de l'école environ

Mansfield Hotel

Sans repas

Chambre individuelle / Salle de bain privée

à partir de
710 € / sem.

A 20/25 minutes à pied de l'école

Résidence Midtown East

Sans repas

Chambre individuelle / Salle de bain privée

à partir de
765 € / sem.

Personnalisation du séjour

Caractéristiques

Accueil-transfert

Prix

De **180,00** à
355,00 €

Passage du TOEIC en France

200,00 €

Régime alimentaire particulier

à partir de
40,56 € / sem.

Matériel pédagogique obligatoire à régler obligatoirement à l'école

Ce supplément est obligatoire

à partir de
3,61 € / sem.

Je choisis les cours du matin

0,00 €

Cours pour adultes de 30 ans et +

0,00 €

Assurance Multirisques <65 ans (Médicale/Rapatriement / Annulation avant le départ)

à partir de
60,00 €

Le centre en photos





