

La formule

Pourquoi choisir ce séjour ?

Un semestre d'étude de l'anglais permet à nos étudiants de suivre **540h de cours : c'est 7 fois plus qu'un élève de Terminale en une année**. Les progrès seront donc considérables : nos étudiants gagnent en moyenne 2 niveaux sur l'échelle officielle du cadre Européen qui en compte 6 en tout (de A1 à C2).

Le Directeur Académique d'EFFECTIVE, ancien professeur d'anglais et auteur de nombreux ouvrages dédiés à l'anglais des examens et des concours, a sélectionné les écoles pour la qualité de leur programme pédagogique et leur capacité à faire de leurs étudiants des communicants assurés, ouverts sur le monde et capables de s'adapter dans un environnement international que ce soit à l'université ou dans le monde professionnel.

Le dispositif pédagogique est particulièrement solide :

- 24 semaines de cours (ou davantage si nécessaire)
- 30 cours de 45 minutes soit 22h30 de cours par semaine
- 15 élèves maximum par classe (12 en moyenne)
- suivi pédagogique et personnalisation des enseignements
- ateliers linguistiques gratuits en dehors des heures de cours
- activités sociales et culturelles
- dates de début des cours flexibles

EFFECTIVE vous accompagne également dans les démarches plus pratiques : choix de l'hébergement, des assurances, et démarches pour le visa si nécessaire.

Le centre de cours

Située en plein coeur de San Francisco, notre école bénéficie d'une situation idéale pour profiter pleinement de la ville !

Située en plein centre, et au coeur de l'animation de la ville, notre école bénéficie d'une situation idéale pour profiter de la ville.

Tout San Francisco est à vos pieds ! C'est aussi une ville très cosmopolite, à taille humaine, dotée d'un excellent réseau de transports publics qui permet des déplacements très faciles.

Atmosphère internationale très cosmopolite et chaleureuse (plus de 30 nationalités sont représentées !), l'endroit parfait pour un séjour linguistique avec peu de francophones.

5 things to see



- Golden Gate Bridge
- Chinatown
- Alcatraz Island
- Fisherman's Wharf
- See the city from Coit Tower

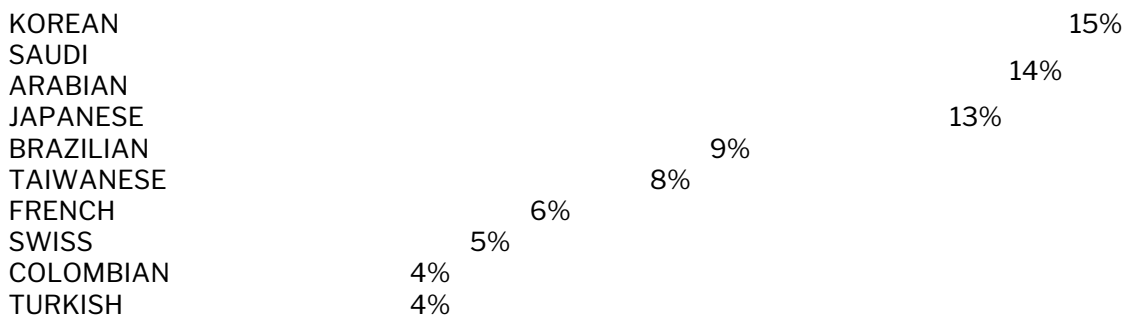
5 things to do

- Ride a cable car
- Explore the districts
- Shop at Union Square
- Walk along Ocean Beach
- Try Sourdough French Bread

Participants par âge (à titre indicatif, sur l'année précédente)



Participants par nationalité (à titre indicatif, sur l'année précédente)



THAI 3%
OTHER 18%

A votre disposition dans l'école :

L'école se situe dans un bâtiment contemporain en plein centre-ville de San Francisco, à proximité de Market Street et à quelques minutes à pied de Union Square.

- Salles de cours modernes et toute équipées
- Tableaux numériques interactifs et connectés à internet
- Espace multimédia connecté en libre accès
- Bibliothèque et centre de ressources didactiques
- Internet
- Wifi gratuit
- Espace Lounge
- Distributeur de boissons
- Cafétéria
- Café
- Ecole accréditée par l'ACCET
- Ecole respectant les engagements du Label UNOSEL
- Ecole visitée et vérifiée chaque année par les responsables d'Effective Linguistique

Les cours

- Au maximum 15 participants dans le groupe de cours
- Test de niveau le premier jour
- Professeurs de langue maternelle exclusivement
- **Des objectifs clairement définis** – vous saurez exactement ce que vous devez être capable de faire au terme de chaque niveau et de chaque cycle de progression, de manière objective et factuelle.
- **La priorité absolue à l'obtention de vrais résultats** – les cours, les activités pédagogiques, le travail personnel et le suivi précis réalisé par les enseignants vous guideront de niveau en niveau, complétés par l'efficacité de l'immersion totale.

Le choix entre



- 24 cours par semaine (18 heures avec un enseignant)
- 30 cours par semaine (22,5 heures avec un enseignant)

Si vous choisissez 24 cours par semaine

- **12 cours de technique de la langue**, consacrés à l'amélioration spécifique de la *grammaire*, du *vocabulaire* et de la *prononciation* au travers d'activités pédagogiques variées et vivantes.
- **8 cours de mise en pratique**, ciblés spécifiquement sur la compréhension de l'écrit ("*Reading*"), la compréhension de l'anglais entendu ("*Listening*"), l'expression à l'écrit ("*Writing*"), et enfin l'expression orale ("*Speaking*").
- **4 cours d'anglais thématiques** visant à approfondir et élargir vos compétences dans le domaine qui vous intéresse :
 - **English for Work** : Anglais pour le monde du travail
 - **Academic English** : Anglais pour les études supérieures
 - **Exam Preparation** : TOEIC, IELTS, Examens de Cambridge
- **Ateliers de renforcement linguistique** gratuits et au choix chaque semaine

Si vous choisissez 30 cours par semaine, vous recevez en plus

- **6 cours d'anglais thématiques** au lieu de 4
- **Ateliers de renforcement linguistique** gratuits et au choix chaque semaine

Examen en fin de session

- Bilan de compétences linguistiques validé par Oxford University Press

Avantages additionnels

- Ateliers de renforcement Linguistique au choix
- Matériel pédagogique inclus
- Programme d'activités organisées (gratuites ou payantes)
- Accès à la plateforme digitale English Online
- Coaching individuel de bilan d'étape toutes les 6 semaines
- Tests de progression toutes les 6 semaines
- Travail personnel quotidien
- Travaux Dirigés supplémentaires gratuits
- Libre accès aux ressources multimedia de l'école

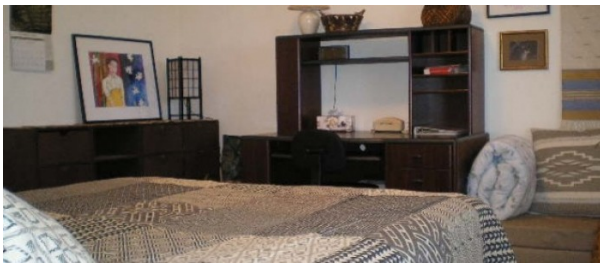


Les activités

VIVEZ PLEINEMENT VOTRE IMMERSION DANS LE PAYS !

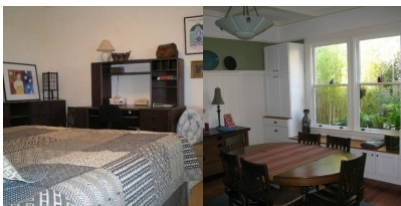
- Chaque semaine, en complément des cours d'anglais, notre école vous propose un large choix d'animations à régler sur place : excursions, visites guidées, shopping, musées, restaurants, etc... Il y en a pour tous les goûts !
- Le planning est affiché dans l'école, mais aussi dans la plateforme numérique en ligne mise à votre disposition/ vous pouvez ainsi organiser votre temps libre comme vous le souhaitez.
- Ces animations sont une excellente occasion de vous intégrer et de vous retrouver en dehors des cours pour parler anglais avec les autres personnes le plus souvent possible

L'hébergement



Hébergement chez l'habitant

À partir de **395 € par semaine** (selon les dates de votre séjour)



Ces logements chez l'habitant offrent des prestations de qualité telles que:

- des chambres individuelles ou des chambres avec deux lits séparés
- les chambres disposent d'un lit, d'un bureau ou d'une table, d'une armoire, d'une lampe de lecture
- salle de bains partagée
- draps et serviettes fournis par la famille d'accueil
- les personnes peuvent utiliser la machine à laver si il y en a (voir avec la famille).

La demi-pension est incluse dans la formule

Les repas, sont choisis par la famille, l'élève mangera ce que sa famille d'accueil aura cuisiné ou préparé,



cependant pour le petit-déjeuner les familles-hôtes encouragent les élèves à manger ce qu'ils ont l'habitude de manger.

Prévenir la famille d'accueil lorsque vous prévoyez de ne pas manger ou manger ailleurs.

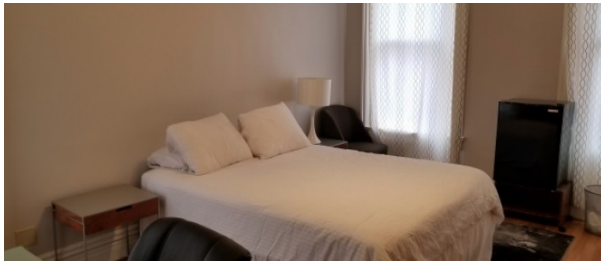
Arrivée: le samedi

Départ: le samedi

Les maisons sont généralement situées à 45/60 minutes de l'école par moyens de transports publics.

Fumer n'est pas autorisé dans les locaux, si le résident fume à l'extérieur il doit faire attention aux mégots de cigarette étant donné que le climat est très propice aux incendies.

Une clé de la maison est donnée, les familles d'accueil peuvent avoir des animaux, dans ce cas préciser avant réservation si des allergies sont présentes. De même pour les allergies alimentaires.



Kenmore Apt Hotel

À partir de **495 € par semaine** (selon les dates de votre séjour)



Un bâtiment victorien classique dans le style distinctif de San Francisco datant des années 1880, le Kenmore a été rénové avec des confort et des systèmes de sécurité modernes. Kenmore propose trois types de chambres : chambre double avec une salle de bain partagée, chambre individuelle avec une salle de bain partagée et une chambre individuelle avec une salle de bain privée. Chaque chambre est équipée de bureau, lampes, commodes, placards, WiFi et télévision.

Situé dans les hauteurs pittoresques et arborées du Pacifique, l'agréable Kenmore Aparthotel est à seulement quelques minutes des vues imprenables sur le Golden Gate Bridge, la baie de San Francisco et Alcatraz. Le Kenmore Aparthotel est à quelques pas de l'arrêt de bus et à deux pâtés de maisons de la ligne de téléphérique, qui traverse Chinatown lors de l'agréable trajet de dix minutes vers les quartiers d'affaires et commerçants du centre-ville.





Résidence Confort Colombus

À partir de **540 € par semaine** (selon les dates de votre séjour)



La résidence The Columbus est située à 10 minutes à pied de l'école, dans un ancien hôtel rénové. Le quartier de Jackson Square est calme et résidentiel, non loin du quartier des affaires de San Francisco.

La résidence propose des chambres individuelles ou doubles (lits superposés), toute équipées d'un bureau, d'une penderie, d'une armoire, d'un frigo, d'un lavabo, d'un téléphone et du Wi-Fi. Les salles de bain sont partagées, la résidence ne dispose pas de chambres avec salle de bain dans la chambre.

Les draps sont fournis et changés une fois par semaine. Vous devrez apporter vos serviettes de toilette.

Et aussi :

- Sécurité 24h/24
- Télévision
- Micro-ondes à chaque étage
- Distributeurs de boissons / snacks
- Laverie sur place
- Ménage fait une fois par semaine

Ce que vous devez savoir sur l'hébergement chez l'habitant

Nos participants se posent beaucoup de questions sur le logement chez l'habitant. Voici ce que vous devez savoir :

Pourquoi loger chez l'habitant ?

- Parce qu'il n'y a pas moins cher pour se loger dans les grandes villes, et que quand on veut économiser, il vaut

mieux économiser sur le pris de l'hébergement que sur le prix des cours et de la formation. Dans certaines villes, une semaine d'hébergement en résidence ou en location peut coûter le double du prix des cours !

- Parce que ce peut être un moyen de mieux comprendre les réalités sociales et culturelles d'un pays étranger.

Qui sont les hébergeurs ?

- Toute personne, ou foyer, disposant de chambres libres et souhaitant les louer.
- Ces personnes qui louent des chambres dans leur maison ou appartement, représentent toute la diversité de nos sociétés contemporaines : ethnies, religions, opinions, orientations sexuelles, familles "traditionnelles" avec parents et enfants, retraités, personnes vivant seules, couples mariés ou non, avec ou sans enfant... toutes les composantes de la société sont représentées. Loger chez l'habitant, c'est souvent découvrir un mode de vie très différent du vôtre, mais c'est aussi ce qui fait la richesse de l'expérience, à condition de savoir s'adapter.

Quelles sont leurs responsabilités envers vous ?

- Vous fournir une chambre confortable, et les repas prévus. Ils n'ont aucune autre obligation que purement matérielle. Vous avez votre clé. Vous êtes libre de vos mouvements, tant que vous tenez votre hébergeur informé de vos heures de retour à la maison et de toute absence aux repas.

Comment les hébergeurs sont-ils choisis ?

- Certaines écoles organisent elles-mêmes leur réseau de familles d'accueil, et disposent d'un collaborateur en interne pour gérer les placements. D'autres font appel à des agences spécialisées, qui se chargent de sélectionner les hébergeurs et d'en assurer le suivi.
- Tous les hébergements chez l'habitant répondent aux critères de la Norme Européenne sur les Séjours Linguistiques en termes de confort, propreté, équipements. La décoration et tout autre élément d'ordre subjectif ne sont pas pris en compte. Le confort est généralement sommaire et la décoration ne sera pas forcément à votre goût.
- Enfin, les évaluations des clients sont systématiquement pris en compte et une évaluation régulière de chaque hébergeur peut ainsi être réalisée en continu. Un hébergeur qui ne donne pas satisfaction est retiré du réseau de l'école.

Quelles seront mes relations avec mon hébergeur ?

- Il n'y a pas de réponse précise à cette question, car tout dépend du relationnel entre les personnes. La relation contractuelle est celle du "gîte et couvert", les échanges et relations inter-personnelles dépendent des affinités. Il n'entre pas dans le rôle des hébergeurs de divertir leurs locataires. Vous bénéficierez d'une totale indépendance et liberté de mouvement, à l'exception des moins de 18 ans qui ont obligation de respecter des horaires de couvre-feu.

Le voyage

Quels sont les aéroports d'arrivée possible pour ce séjour ?

- Aéroport de San Francisco (SFO)



Quels sont les créneaux horaires à respecter ?

- Vous devez arriver le samedi et repartir le samedi.

Comment organiser mon voyage ?

- Retrouvez toutes les informations à connaître dans [ce document à télécharger](#).

Les formalités

Pour les participants de nationalité française :

- Un Passeport en cours de validité.
- Une autorisation de voyage électronique (ESTA) suffit si votre séjour dure moins de 89 jours ET comprend moins de 18 heures de cours par semaine : <https://esta.cbp.dhs.gov/esta/>
- Un visa étudiant est requis pour un séjour linguistique si vous suivez un programme de cours intensifs (au moins 18h par semaine): Vous devrez alors prendre contact avec l'Ambassade de Paris pour obtenir un RDV sur place : <https://fr.usembassy.gov/fr/visas-fr/>
- Un visa étudiant est requis pour un séjour linguistique si vous suivez un programme de cours intensifs (au moins 18h par semaine) et que votre séjour dure 89 jours ou plus : Vous devrez alors prendre contact avec l'Ambassade de Paris pour obtenir un RDV sur place : <https://fr.usembassy.gov/fr/visas-fr/>
- L'obtention d'un visa **dispense** de la formalité de demande d'ESTA, qui n'est alors plus nécessaire.
- Compter 8 semaines de délai.

SI LE PARTICIPANT EST MINEUR :

Pour les participants de nationalité française :

Selon les cas, 5 à 6 documents sont obligatoires pour se rendre aux États-Unis :

Document 1 : Passeport en cours de validité.

Document 2 : Une autorisation de voyage électronique (ESTA): <https://esta.cbp.dhs.gov/esta/>

Document 3 : Formulaire CERFA d'Autorisation de Sortie du Territoire, obtenue dans votre Espace Perso sur le site Effective, complété et signé par le Responsable Légal habilité, imprimé, et remis au mineur voyageant.

Document 4 : Copie de la pièce d'identité du Responsable Légal ayant signé le formulaire d'AST (document 3)

Document 5 : Le formulaire "Letter of Consent to Travel", ou "Authorisation to Travel" (selon le titre que leur donne chaque école), que vous trouverez dans votre Espace Perso. A imprimer, compléter, dater et signer.

Document 6 : Et, uniquement dans le cas où le Responsable Légal habilité, et le mineur voyageant, n'ont pas le même nom, une copie du Livret de Famille démontrant le lien entre ces 2 personnes.



Tenez compte des délais d'obtention de ces documents, qui peuvent s'avérer fort longs suivant les régions !

La non-présentation des documents requis pour le passage des frontières le jour du départ entraîne l'annulation du séjour sans remboursement.

Autorisation de sortie du territoire pour les mineurs

Un mineur non accompagné d'une personne détentrice de l'autorité parentale ne peut quitter la France sans autorisation.

L'enfant qui voyage à l'étranger sans être accompagné de l'un de ses parents doit présenter les 3 documents suivants :

- Pièce d'identité valide du mineur : carte d'identité ou passeport
- Photocopie du titre d'identité valide ou périmé depuis moins de 5 ans du parent signataire : carte d'identité ou passeport
- Formulaire CERFA signé par l'un des parents titulaire de l'autorité parentale

Ce formulaire CERFA vous sera fourni par Effective dès la confirmation de votre inscription.

Témoignages

Bonjour Carine, J'ai vécu une magnifique expérience grâce à vous et à vos conseils qui m'ont beaucoup servi. Le niveau des cours était à la hauteur de mes attentes et je suis monté d'un niveau, je suis enfin C1 !! Votre école n'avait rien à voir avec celles que j'avais essayées avant, dommage que je n'aie pas connu Effective avant ! Vos collègues de San Francisco vont me manquer. Amanda vous passe le bonjour, au fait. Retour à la fac la semaine prochaine, je vous dis à bientôt parce que je vais repartir bientôt !

– Marie-Pauline, 23 ans, 8 semaines à San Francisco avec Effective

Les dates et les prix

Frais pédagogiques

[Devis interactif](#)

Cours	Voyage	Prix
Offre spéciale		
24 semaines 24 cours de 45 minutes par semaine VISA OBLIGATOIRE	voyage individuel	9 275,00 € 7 475,00 €
Offre spéciale		



24 semaines 30 cours de 45 minutes par semaine VISA OBLIGATOIRE	voyage individuel	10 115,00 € 8 195,00 €
Offre spéciale		
28 semaines 24 cours de 45 minutes par semaine VISA OBLIGATOIRE	voyage individuel	10 795,00 € 8 695,00 €
Offre spéciale		
28 semaines 30 cours de 45 minutes par semaine VISA OBLIGATOIRE	voyage individuel	11 775,00 € 9 535,00 €
Offre spéciale		
32 semaines 24 cours de 45 minutes par semaine VISA OBLIGATOIRE	voyage individuel	12 315,00 € 9 915,00 €
Offre spéciale		
32 semaines 30 cours de 45 minutes par semaine VISA OBLIGATOIRE	voyage individuel	13 435,00 € 10 875,00 €
Offre spéciale		
36 semaines 24 cours de 45 minutes par semaine VISA OBLIGATOIRE	voyage individuel	13 835,00 € 11 135,00 €
Offre spéciale		
36 semaines 30 cours de 45 minutes par semaine VISA OBLIGATOIRE	voyage individuel	15 095,00 € 12 215,00 €

Hébergements proposés par l'école

Si l'un de ces hébergements vous convient, Effective Linguistique pourra le réserver en votre nom. La facture vous sera adressée directement par l'école, mais vous la réglerez par l'intermédiaire d'Effective en même temps que les frais pédagogiques.

Caractéristiques

Sans hébergement (Je m'occupe moi-même de mon hébergement)

A partir de 16 ans

Hébergement chez l'habitant

Demi-pension 7 jours sur 7

Chambre individuelle / Salle de bain partagée

A partir de 16 ans

Kenmore Apt Hotel

Demi-pension 7 jours sur 7

Chambre double / Salle de bain partagée

A partir de 18 ans

Résidence Confort Columbus

Sans repas

Chambre individuelle / Salle de bain partagée

Prix

inclus

à partir de
395 € / sem.

à partir de
495 € / sem.

à partir de
540 € / sem.



A partir de 16 ans
Kenmore Apt Hotel
 Demi-pension 7 jours sur 7
 Chambre individuelle / Salle de bain partagée

à partir de
610 € / sem.

A partir de 16 ans
Kenmore Apt Hotel
 Demi-pension 7 jours sur 7
 Chambre individuelle / Salle de bain privée

à partir de
685 € / sem.

Personnalisation du séjour

Caractéristiques

Accueil-transfert

Prix
 De **135,00 €** à
270,00 €

Passage du TOEIC en France

200,00 €

Régime alimentaire particulier

à partir de
40,14 € / sem.

Materiel pedagogique obligatoire à régler obligatoirement à l'école
 Ce supplément est obligatoire

à partir de
3,47 € / sem.

Hébergement chez l'habitant : supplément obligatoire pour les 16-17 ans

à partir de
22,36 € / sem.

Assurance Multirisques <65 ans (Médicale/Rapatriement / Annulation avant le départ)

à partir de
60,00 €

Le centre en photos



