

La formule

Pourquoi choisir ce séjour ?

1ère étape : les participants doivent régler les frais annexes sur le site d'EFFECTIVE : frais d'inscription et, lorsque cela est souhaité, frais d'hébergement, transferts aéroports, assurances...

2ème étape : les frais pédagogiques sont éligibles à une prise en charge dans le cadre du CPF via le site Mon Compte Formation. Une participation financière obligatoire a été mise en place le 2 mai 2024, avec un montant initial fixé à 100€. Ce montant est réévalué périodiquement par arrêté pour tous les usagers avec quelques exceptions (demandeurs d'emploi, abondement employeur...).

Test d'aptitude à travailler en italien – [LILATE – RS7315](#) (Lingueo)

Date d'échéance de l'enregistrement : 24/09/2030

1. Pré-requis :

Niveau A1

Test de positionnement en début de formation et placement dans un groupe de niveau homogène avec d'autres participants internationaux.

2. Objectifs de la certification :

- Accueillir une personne, en Italien, en identifiant son interlocuteur et sa demande, pour assurer une prestation adaptée à son contexte professionnel et entrer en contact avec un public Italoophone.
- Recueillir des informations, commentaires et/ou questions exprimées en Italien, en reformulant le cas échéant, afin de favoriser l'accès d'un public italoophone à un service ou un produit.
- Transmettre en Italien des consignes, des procédures, ou des informations recueillies auprès d'une tierce personne (collègue, collaborateur, professionnel qualifié), en utilisant des nuances dans le vocabulaire, afin de mener à bien une activité ou une mission professionnelle.
- Consulter des documents, présentations en Italien, assister à des réunions, conférences, afin de pouvoir identifier et exploiter les informations utiles à ses activités professionnelles, et améliorer de manière continue l'accueil et l'information d'un public italoophone.

3. Durée :

1 à 4 semaines.

Une durée de 8 semaines de cours intensifs est la durée minimum requise pour valider un nouveau plein sur l'échelle du Cadre Européen Commun de Référence pour les Langues (A1, A2, B1, B2, C1, C2).



4. Délai d'accès :

Inscription à réaliser au plus tard 30 jours avant le début des cours.

Une prise de contact par mail ou de préférence par téléphone est obligatoire pour définir ensemble vos besoins et valider une session de formation sur la plateforme Mon Compte Formation.

Le centre de cours

Pour votre cours d'italien en Sicile, une école familiale animée par une équipe de passionnés !

1. Notre école est située dans la splendide ville de Taormine, à l'histoire aussi ancienne que riche et passionnante ! Célèbre pour sa beauté fascinante, son histoire mouvementée, sa somptueuse architecture, Taormine sait recevoir ses visiteurs. Au coeur de ce centre historique, l'un des plus importants d'Italie, vous serez chaleureusement accueilli(e).
2. Au coeur de la ville, à 200 mètres du Théâtre Grec, l'école, accréditée par le Ministère italien de l'Education, est également centre d'examen pour les tests de compétence en langue italienne. Elle est installée dans un bâtiment historique entouré d'un très reposant jardin botanique vieux de 200 ans : palmiers centenaires, magnolias, ciutronniers, plantes méditerranéennes... vous aurez plaisir à vous y détendre après les cours.
3. Dotée de 7 salles de classes, toutes climatisées, et d'un bel espace de détente, elle est à taille humaine et l'on s'y fait très facilement des amis dès le premier jour. L'effectif des classes est limité à 12 personnes au maximum, ce qui permet d'étudier dans des conditions idéales.
4. Parmi les cours qui s'offrent à votre choix : Italien général, italien + cuisine, italien + connaissance des vins, italien + céramique, italien + plongée, italien + golf, italien + randonnée pédestre.
5. De plus, au moins 5 activités vous seront proposées chaque semaine, pour vous permettre de découvrir au mieux la ville, son histoire, et la région.
6. L'école dispose enfin d'une cafétéria, qui prépare sur place des plats à base de produits locaux... dont bien sûr la traditionnelle pasta !

Les cours

5. Volume horaire :

- 20 cours en groupe de 45 minutes + 5 cours particuliers de 55 minutes par semaine
- Nombre d'heures total par semaine : 19 heures



- Un emploi du temps précis vous sera remis à votre arrivée

6. Dispositif pédagogique :

- Professeurs natifs et diplômés pour enseigner leur langue maternelle
- De 12 étudiants maximum par classe.

7. Programme :

- Les enseignants veillent au renforcement de l'ensemble des compétences langagières avec un accent très fort sur la pratique orale.
- Les méthodes pédagogiques prennent appui sur des supports authentiques et reposent sur un mélange d'exercices d'appropriation et de simulations de situations concrètes.
- Modules grammaticaux et linguistiques : conjugaison (temps), modaux, voix active / passive, forme négative, interrogative, pronoms, prépositions, adjectifs, etc...
- Acquisition de vocabulaire spécifique au monde professionnel
- Pratique de la langue en situation réelle : structuration du discours, éloquence, nuances, formules de politesse, débats et argumentation, etc...

8. Moyens techniques :

- Matériel pédagogique fourni par l'école,
- Accès à la plateforme d'accompagnement pédagogique en ligne de l'école,
- Salle informatique et bibliothèque.

9. Évaluation et certification :

- Mise en situation sous forme d'un échange avec l'évaluateur simulant des interactions de premier niveau
- Mise en situation sous forme d'un échange continu avec l'évaluateur sur le mode de la conversation
- Mise en situation sous forme d'un échange continu avec l'évaluateur, avec la retranscription d'un message écrit, et des réponses écrites via l'interface de communication
- Mise en situation sous forme d'un échange continu avec l'évaluateur, avec des consultations d'extraits, suivies de questions/réponses

La certification Test d'aptitude à travailler en italien - LILATE Italien 4 compétences (Live Language Test) online, depuis chez vous, atteste du niveau de langue d'un individu, et de sa capacité à travailler, en ayant recours à la langue italienne.

Le niveau délivré est conforme au niveau du cadre européen des langues : De B1 à C2. Pour les niveaux A1 & A2,



une simple attestation de niveau LILATE Italien est remise au candidat.

10. Informations complémentaires :

- Formation entièrement en présentiel,
- Les cours ont lieu du lundi au vendredi,
- Possibilité, sur place, de participer à des activités sociales et culturelles gratuites et payantes,

Dates de début des cours :

Non-débutants : Tous les lundis, tout au long de l'année (ou le mardi si le lundi est férié en Italie)

Les activités

Chaque semaine, en complément de vos l'école, notre école vous propose un large choix d'animations à régler sur place : excursions, visites guidées, shopping, musées, restaurants, etc... il y en a pour tous les goûts !

Le planning est affiché dans l'école pour vous permettre d'organiser votre temps libre comme vous le souhaitez. Ces animations sont une excellente occasion de vous intégrer et de vous retrouver en dehors des cours pour parler italien avec les autres élèves le plus souvent possible.

Voici des exemples d'activités organisées par l'école :

- Dîners qui permettent aux étudiants et aux professeurs de mieux se connaître;
- Visites guidées de monuments historiques;
- Soirées "cinéma italien" à l'école;
- Excursions (demi-journée ou journée complète);
- Ateliers culturels, conférences etc

L'hébergement

Vous pouvez demander à bénéficier d'un des hébergements proposés par l'école (voir ci-dessous les hébergements proposés par l'école), ou bien réserver indépendamment votre hébergement selon vos goûts, préférences et budget, directement sur une plateforme de locations (airbnb, homeaway, abritel etc).

Les hébergements ci-dessous sont proposés à prix coûtant, sans aucune marge ni commission. Ils sont proposés à titre de service accessoire aux cours par eux-mêmes, vous êtes libre de trouver votre hébergement par vous-même et de ne réserver auprès d'Effective que les cours.



ATTENTION : Taormine étant une destination très prisée et très touristique, les prix des hébergements donnés sur notre site sont indicatifs. A certaines périodes, ils pourront vous être facturés un peu plus cher (ou un peu moins cher en saison creuse) que les prix du site : si tel est le cas, vous serez prévenu par votre conseiller Effective, et serez libre d'annuler si vous le souhaitez (Retenue de 150 € pour frais de gestion de dossier).

Nos propositions d'hébergement pour ce séjour



Co-location d'appartement

À partir de **315 € par semaine** (selon les dates de votre séjour)

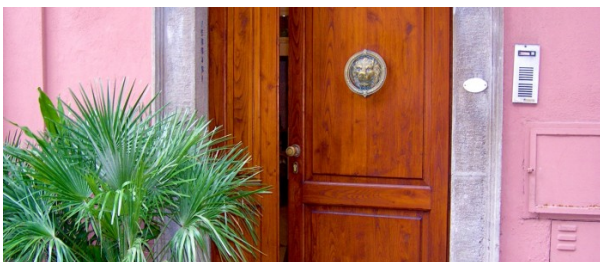
Il s'agit d'appartements de plusieurs chambres, partagés entre plusieurs personnes. Cuisine et salles de bains sont partagées entre les occupants.

Ils ne disposent pas de climatisation, ni de wifi.

Le ménage est fait avant l'arrivée des locataires, mais pas en cours de séjour.

Dans un rayon de 15 minutes de l'école.

- Chambre Individuelle
- Salle de bain partagée
- Résidence centre ville



Chambre chez l'habitant

À partir de **420 € par semaine** (selon les dates de votre séjour)



L'école dispose d'un nombre (limité) de familles, couples, célibataires qui proposent une ou plusieurs chambres chez eux. C'est une excellente façon de profiter de l'hospitalité locale et de vivre avec des Italiens et améliorer encore votre immersion dans la langue italienne.

Attention : les ressources en hébergement dans une ville aussi touristique que Taormine sont très sollicitées et réserver longtemps à l'avance est absolument indispensable.

Les familles n'assurent pas le blanchissage du linge mais des blanchisseries sont disponibles en ville.

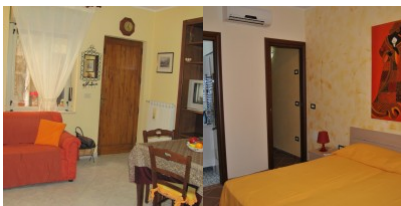
A environ 15 minutes de l'école

- Chambre double (Amis/Couple)
- Chambre Individuelle
- Salle de bain partagée



Appartement privé

À partir de **525 € par semaine** (selon les dates de votre séjour)



Location d'un appartement indépendant, pour un couple (1 grand lit), ou pour 1 personne.

Ménage fait avant votre arrivée, puis à votre départ.

Pas de machine à laver, ni de wifi.

- Chambre Individuelle
- Chambres partagée à 2 lits
- Salle de bain privée
- Résidence centre ville

Le voyage

Quels sont les aéroports d'arrivée possible pour ce séjour ?

- Aéroport de Catane

Quels sont les créneaux horaires à respecter ?

- Vous devez **arriver le dimanche** et **repartir le samedi**.

Comment organiser mon voyage ?

- Retrouvez toutes les informations à connaître dans [ce document à télécharger](#).

Les formalités

Pour les participants de nationalité française :

Pour les participants de l'Union Européenne :

- Passeport ou carte d'identité en cours de validité

La non-présentation des documents requis pour le passage des frontières le jour du départ entraîne l'annulation du séjour sans remboursement.

SI LE PARTICIPANT EST MINEUR, DES FORMALITÉS SUPPLÉMENTAIRES SONT IMPOSÉES :

Pour les participants de nationalité française :

Selon les cas, 3 à 4 documents sont obligatoires

Document 1 : Passeport ou carte d'identité en cours de validité

Document 2 : Formulaire CERFA d'Autorisation de Sortie du Territoire, obtenue dans votre Espace Perso sur le site Effective, complété et signé par le Responsable Légal habilité, imprimé, et remis au mineur voyageant.

Document 3 : Copie de la pièce d'identité du Responsable Légal ayant signé le formulaire d'AST (document 2)

Document 4 : Et, uniquement dans le cas où le Responsable Légal habilité, et le mineur voyageant, n'ont pas le même nom, une copie du Livret de Famille démontrant le lien entre ces 2 personnes.

Tenez compte des délais d'obtention des documents, qui peuvent nécessiter jusqu'à 3 mois suivant les régions



Les mineurs ont obligation de souscrire le service Accueil-Transfert à l'arrivée et au départ et leur responsable légal doit retourner à Effective le formulaire de Décharge de Responsabilité qui sera joint à la lettre de confirmation du séjour envoyée par Effective.

La non-présentation des documents requis pour le passage des frontières le jour du départ entraîne l'annulation du séjour sans remboursement.

Autorisation de sortie du territoire pour les mineurs

Un mineur non accompagné d'une personne détentrice de l'autorité parentale ne peut quitter la France sans autorisation.

L'enfant qui voyage à l'étranger sans être accompagné de l'un de ses parents doit présenter les 3 documents suivants :

- Pièce d'identité valide du mineur : carte d'identité ou passeport
- Photocopie du titre d'identité valide ou périmé depuis moins de 5 ans du parent signataire : carte d'identité ou passeport
- Formulaire CERFA signé par l'un des parents titulaire de l'autorité parentale

Ce formulaire CERFA vous sera fourni par Effective dès la confirmation de votre inscription.

L'accompagnement

Qui contrôle la qualité de mon séjour linguistique ?

Qui m'aide quand j'ai besoin d'aide une fois sur place ?

Votre conseiller Effective vous accompagne tout au long de votre projet. Il/elle est totalement investi/e dans la réussite de votre expérience de séjour linguistique.

L'objectif : Que vous aussi, vous puissiez rejoindre les **98%** de nos clients qui chaque année, depuis 10 ans, répondent "Totalemt Satisfait" à l'Enquête-Qualité Annuelle réalisée sous contrôle d'huissier de justice.

Votre conseiller Effective personnel est toujours à vos côtés

Il/elle est tout au long de l'année en relation directe avec toutes nos écoles de langues partenaires, dans le monde entier

Il/elle est capable de vous diriger vers la formule de séjour qui sera le plus à même de répondre à l'ensemble de vos attentes

Il/elle vous conseille avec objectivité et de manière totalement impartiale en écoutant vos besoins, vos objectifs, en tenant compte aussi de vos contraintes



Il/elle assure toute la logistique de votre séjour linguistique : réservation, présentation de votre profil, organisation de votre accueil à l'arrivée, etc

Il/elle assure un suivi permanent de votre séjour de votre arrivée à votre départ, et reste en contact avec vous.

Il/elle intervient à votre place auprès du correspondant local s'il y a quelque ajustement à faire que ce soit pour assurer votre parfaite satisfaction

Le succès d'Effective, depuis 30 ans, s'explique ainsi :

Un accompagnement expert, des services personnalisés d'exception et une totale disponibilité à votre écoute. La présence à vos côtés de votre conseiller Effective vous assure un parcours serein de bout en bout, et un allié à vos côtés en toutes circonstances.

Les dates et les prix

Dans le cadre du CPF, seuls les frais pédagogiques, le matériel pédagogique et les frais d'examen sont éligibles à un financement. Les frais annexes (inscription, hébergement, assurances, taxis...) restent à la charge du participant.

[Devis interactif](#)

Cours	Voyage	Prix
1 semaine 20 cours en petit groupe (1 cours = 45 min) + 5 cours individuels/sem (1 cours = 55 min)	voyage individuel	610,00 €
2 semaines 20 cours en petit groupe (1 cours = 45 min) + 5 cours individuels/sem (1 cours = 55 min)	voyage individuel	1 220,00 €
3 semaines 20 cours en petit groupe (1 cours = 45 min) + 5 cours individuels/sem (1 cours = 55 min)	voyage individuel	1 665,00 €
4 semaines 20 cours en petit groupe (1 cours = 45 min) + 5 cours individuels/sem (1 cours = 55 min)	voyage individuel	2 120,00 €

Hébergements proposés par l'école

Si l'un de ces hébergements vous convient, Effective Linguistique pourra le réserver en votre nom. La facture vous sera adressée directement par l'école, mais vous la réglerez par l'intermédiaire d'Effective en même temps que les frais pédagogiques.

Caractéristiques

Sans hébergement (Je m'occupe moi-même de mon hébergement)

Prix

inclus



Prix indicatif et non contractuel Co-location d'appartement Sans repas Chambre individuelle / Salle de bain partagée	315 € / sem.
Prix indicatif et non contractuel Chambre chez l'habitant Demi-pension 7 jours sur 7 Chambre individuelle / Salle de bain partagée	420 € / sem.
Prix pour occupation par 1 personne Appartement privé Sans repas Studio / Appartement indépendant	525 € / sem.
Prix indicatif et non contractuel Guesthouses, Pensions Familiales et Hôtels Sans repas Chambre individuelle / Salle de bain privée	525 € / sem.

Personnalisation du séjour

Caractéristiques	Prix
Accueil-transfert	De 110,00 à 220,00 €
Passage du LILATE en fin de formation Ce supplément est obligatoire	200,00 €
Assurance Multirisques <65 ans (Médicale/Rapatriement / Annulation avant le départ)	à partir de 50,00 €

Le centre en photos



