

La formule

Pourquoi choisir ce séjour ?

Assurez-vous les meilleures chances de réussite à l'IELTS en suivant nos cours de préparation !

Présentation

1. Nos programmes de préparation d'examens reposent sur des méthodes très structurées et sont assurées par des enseignants experts de ces examens.
2. **Niveau requis pour ce cours : Intermediaire B1+**
3. Il s'agit d'un programme de préparation à l'IELTS, mais le passage de l'examen reste indépendant du programme. Si vous souhaitez passer l'IELTS, il vous appartient de vous inscrire aux épreuves sur le site officiel de l'IELTS. Les frais de passage de l'examen ne sont pas inclus dans le prix des cours de préparation.

Le centre de cours

Un cadre d'étude très privilégié, en plein coeur d'Oxford

Réputée pour l'excellence de son université, Oxford est une ville prestigieuse qui ravira les amateurs d'histoire et de culture, à moins d'une heure de Londres.

Notre école est située au coeur du centre ville, entourée des commerces et de l'animation estudiantine de la ville universitaire la plus célèbre au monde ! T

out à pied ! Et elle dispose en plus de la plus belle résidence étudiante d'Oxford, pour un logement des plus confortables !

A votre disposition dans notre école :

École ultra-moderne, au design très contemporain et "tendance", qui en fait un des lieux les plus agréables pour étudier l'anglais en Angleterre. Avec pour avantage décisif une localisation incomparable, au coeur historique et commerçant de la ville, tout à vos pieds !

- Salles de cours modernes et toute équipées
- Tableaux numériques interactifs et connectés à internet
- Espace multimédia connecté en libre accès
- Bibliothèque et centre de ressources didactiques
- Internet



- Wifi gratuit
- Espace Lounge
- Distributeur de boissons
- Ecole accréditée par English UK
- Ecole accréditée par le British Council
- Ecole respectant les engagements du Label UNOSEL
- Ecole visitée et vérifiée chaque année par les responsables d'Effective Linguistique

Les cours

- Niveau requis : B1
- Au maximum 15 participants dans le groupe de cours
- Test de niveau le premier jour
- Professeurs de langue maternelle exclusivement

L'IELTS (International English Language Testing System)

Version plus simple et plus accessible des diplômes de Cambridge (FCE, CAE et CPE), et également administrée par l'Université de Cambridge, l'IELTS est l'examen d'anglais exigé par la plupart des universités de Grande-Bretagne, d'Australie, du Canada, de Malte et d'Afrique du Sud. L'IELTS est également exigé pour tout projet d'immigration au Canada ou en Australie.

En même temps que la préparation technique aux épreuves de l'examen choisi (sous forme de nombreux examens blancs tout au long de votre préparation), vous travaillerez les 4 compétences-clés de l'anglais de manière très approfondie :

Writing

Vous apprendrez à rédiger en anglais de manière structurée et réfléchie.

Speaking

Vous apprendrez les techniques permettant de maîtriser l'aisance et la confiance à l'oral, pour vous préparer à un entretien avec l'examineur.

Listening

Vous serez confrontés à de nombreux accents différents et apprendrez comment saisir l'essentiel du propos, puis les détails et les nuances.

Reading

Vous serez entraîné à la lecture d'ouvrages académiques, et à la lecture rapide. Les techniques permettant d'isoler l'essentiel du texte vous seront enseignées, de même que celles permettant de détecter les détails, et de les résumer succinctement.



Examen en fin de session

- Bilan de compétences linguistiques validé par Oxford University Press
- Attestation de séjour

Avantages additionnels

- Ateliers de renforcement Linguistique au choix
- Matériel pédagogique inclus
- Programme d'activités organisées (gratuites ou payantes)
- Accès à la plateforme digitale English Online
- Coaching individuel de bilan d'étape toutes les 6 semaines
- Tests de progression toutes les 6 semaines
- Travail personnel quotidien
- Travaux Dirigés supplémentaires gratuits
- Libre accès aux ressources multimedia de l'école

Les activités

VIVEZ PLEINEMENT VOTRE IMMERSION DANS LE PAYS !

- Chaque semaine, en complément des cours d'anglais, notre école vous propose un large choix d'animations à régler sur place : excursions, visites guidées, shopping, musées, restaurants, etc... il y en a pour tous les goûts !
- Le planning est affiché dans l'école, mais aussi dans la plateforme numérique en ligne mise à votre disposition/ vous pouvez ainsi organiser votre temps libre comme vous le souhaitez.
- Ces animations sont une excellente occasion de vous intégrer et de vous retrouver en dehors des cours pour parler anglais avec les autres personnes le plus souvent possible

L'hébergement





Chambre chez l'habitant

À partir de **330 € par semaine** (selon les dates de votre séjour)



Louer une chambre chez l'habitant reste le mode d'hébergement le plus économique.

L'école dispose d'un réseau de personnes susceptibles de louer une chambre à ses étudiants, dans toute la ville.

- Chambre individuelle (chambre double possible uniquement si pour 2 amis voyageant ensemble)
- Salle de bains partagée (ou individuelle, en option)
- Petit-déjeuner et dîner sont fournis par le logeur
- Accès internet
- Un blanchissage hebdomadaire inclus si vous restez au moins 2 semaines

Note sur les chambres chez l'habitant :

Dans tous les pays, de moins en moins de personnes se proposent de louer une chambre aux étudiants. Nombre de logeurs préfèrent mettre leurs chambres en location sur les plateformes touristiques, pour un revenu supérieur et moins de contraintes.

Le coût de l'énergie et l'inflation de manière générale obligent à payer plus cher les logeurs.

A certaines périodes de l'année, il peut être impossible de garantir une chambre individuelle, même si vous voyagez en individuel.

Les hébergements chez l'habitant se situent dans un rayon de 30 à 40 minutes de l'école par les transports en commun





Résidence Wavy Gate (16+)

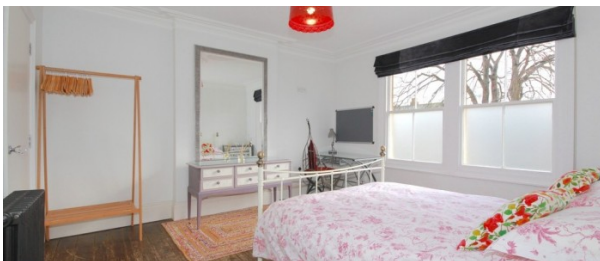
À partir de **515 € par semaine** (selon les dates de votre séjour)



Une résidence moderne au design contemporain, proposant des unités de 6 chambres individuelles avec chacune sa salle de bain privative, qui se partagent un espace commun composé d'un séjour et d'une cuisine tout équipée pour la préparation des repas (non inclus).

- Chambre individuelle, salle de bains privée
- Linge de lit, couette et oreiller sont fournis
- Apporter vos serviettes de toilette
- Wifi (gratuit)
- Lave-linge (environ £3 par lessive) et sèche-linge (environ £2 par séchage)
- Jardin
- Gardien 24h/24
- Ménage hebdomadaire

A 15-30 minutes de l'école en transport en commun ou à pied.



Maisons partagées pour étudiants (18+)

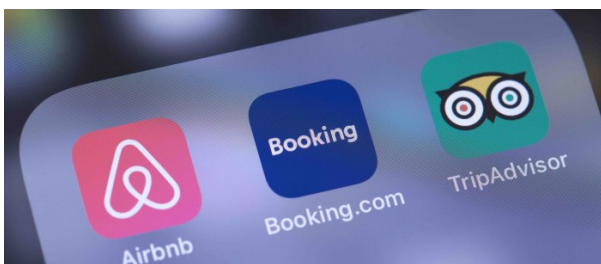
À partir de **530 € par semaine** (selon les dates de votre séjour)



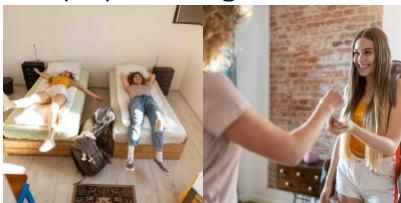
Situées à 15-20 minutes de l'école en bus (ou 30 minutes à pied), 3 maisons ont été aménagées en résidences d'étudiants mixtes.

Elles se composent de 5 à 9 chambres individuelles, chacune dotée de sa salle de bains attenante, d'un bureau, de rangements et d'une penderie.

- Cuisine commune tout équipée pour préparer vos repas.
- Jardin.
- Machine à laver à disposition (gratuit)
- Wifi (gratuit)
- Linge de lit, couette et oreiller sont fournis
- Apporter vos serviettes de toilette
- Ménage hebdomadaire (gratuit)
- Vous devez arriver le dimanche entre 15h et 18h
- Vous devez repartir le dimanche avant 10h
- Age minimum 18 ans
- 18 minutes à pied suffisent pour se rendre aux locaux de l'école.
- Le trajet peut aussi se faire en 10 minutes à vélo.



Mon propre hébergement



Si aucun des hébergements proposés par l'école ne vous convient, vous pouvez bien sûr réserver vous-mêmes un hébergement indépendant.



De nombreuses plateformes de locations d'hébergement de type airbnb, homeaway, abritel et bien d'autres, offrent une infinie variété de logements, pour tous les goûts et tous les budgets !

Vous avez ainsi l'assurance de choisir selon vos exigences de confort, et votre budget.

Astuce : Si vous le voulez, nous pouvons juste réserver pour vous, auprès de l'école, une chambre chez l'habitant pour les 4 premières semaines de votre séjour, ce qui vous laissera du temps pour rechercher un hébergement à votre goût une fois sur place ! C'est aussi une idée !

Ce que vous devez savoir sur l'hébergement chez l'habitant

Nos participants se posent beaucoup de questions sur le logement chez l'habitant. Voici ce que vous devez savoir :

Pourquoi loger chez l'habitant ?

- Parce qu'il n'y a pas moins cher pour se loger dans les grandes villes, et que quand on veut économiser, il vaut mieux économiser sur le prix de l'hébergement que sur le prix des cours et de la formation. Dans certaines villes, une semaine d'hébergement en résidence ou en location peut coûter le double du prix des cours !
- Parce que ce peut être un moyen de mieux comprendre les réalités sociales et culturelles d'un pays étranger.

Qui sont les hébergeurs ?

- Toute personne, ou foyer, disposant de chambres libres et souhaitant les louer.
- Ces personnes qui louent des chambres dans leur maison ou appartement, représentent toute la diversité de nos sociétés contemporaines : ethnies, religions, opinions, orientations sexuelles, familles "traditionnelles" avec parents et enfants, retraités, personnes vivant seules, couples mariés ou non, avec ou sans enfant... toutes les composantes de la société sont représentées. Loger chez l'habitant, c'est souvent découvrir un mode de vie très différent du vôtre, mais c'est aussi ce qui fait la richesse de l'expérience, à condition de savoir s'adapter.

Quelles sont leurs responsabilités envers vous ?

- Vous fournir une chambre confortable, et les repas prévus. Ils n'ont aucune autre obligation que purement matérielle. Vous avez votre clé. Vous êtes libre de vos mouvements, tant que vous tenez votre hébergeur informé de vos heures de retour à la maison et de toute absence aux repas.

Comment les hébergeurs sont-ils choisis ?

- Certaines écoles organisent elles-mêmes leur réseau de familles d'accueil, et disposent d'un collaborateur en interne pour gérer les placements. D'autres font appel à des agences spécialisées, qui se chargent de sélectionner les hébergeurs et d'en assurer le suivi.



- Tous les hébergements chez l'habitant répondent aux critères de la Norme Européenne sur les Séjours Linguistiques en termes de confort, propreté, équipements. La décoration et tout autre élément d'ordre subjectif ne sont pas pris en compte. Le confort est généralement sommaire et la décoration ne sera pas forcément à votre goût.
- Enfin, les évaluations des clients sont systématiquement pris en compte et une évaluation régulière de chaque hébergeur peut ainsi être réalisée en continu. Un hébergeur qui ne donne pas satisfaction est retiré du réseau de l'école.

Quelles seront mes relations avec mon hébergeur ?

- Il n'y a pas de réponse précise à cette question, car tout dépend du relationnel entre les personnes. La relation contractuelle est celle du "gîte et couvert", les échanges et relations inter-personnelles dépendent des affinités. Il n'entre pas dans le rôle des hébergeurs de divertir leurs locataires. Vous bénéficierez d'une totale indépendance et liberté de mouvement, à l'exception des moins de 18 ans qui ont obligation de respecter des horaires de couvre-feu.

Le voyage

Le voyage est à votre charge et initiative : vous pouvez partir tout au long de l'année, aux dates de votre choix, depuis l'aéroport de votre choix, sur la compagnie de votre choix, et au tarif de votre choix. Nous vous conseillons l'opter pour un tarif modifiable et remboursable, pour faire face à un imprévu ou un impondérable, ou d'assurer vos billets avec une assurance-annulation souscrite auprès de la compagnie.

- Jour d'arrivée à l'hébergement : Le **Dimanche**
- Jour de départ : le **Samedi**

A votre arrivée, vous avez le choix entre vous rendre à votre lieu d'hébergement par vos propres moyens (taxi, transports en commun), ou demander le service d'accueil à l'arrivée par une voiture avec chauffeur proposé en option lors de la réservation.

Pour des raisons de sécurité, les étudiants de moins de 18 ans ont obligation de souscrire à l'accueil-transfert à l'arrivée, et ne sont pas autorisés à se rendre sur le lieu d'hébergement par leurs propres moyens.

Les formalités

Pour les participants de nationalité française :

- Passeport en cours de validité*
- Depuis le 1er avril 2025, une autorisation de voyage électronique (ETA) valable 2 ans, que vous devez demander: <https://www.gov.uk/guidance/apply-for-an-electronic-travel-authorisation-eta>
- Un Student Visa si votre séjour dure plus de 6 mois : <https://www.gov.uk/student-visa>

SI LE PARTICIPANT EST MINEUR :



Pour les participants de nationalité française :

Selon les cas, 5 à 6 documents sont obligatoires pour se rendre en Grande-Bretagne :

Document 1 : Passeport en cours de validité*

Document 2 : Depuis le 1er avril 2025, une autorisation de voyage électronique (ETA) valable 2 ans, que vous devez demander: <https://www.gov.uk/guidance/apply-for-an-electronic-travel-authorisation-eta>

Document 3 : Formulaire CERFA d'Autorisation de Sortie du Territoire, obtenu dans votre Espace Perso sur le site Effective, complété et signé par le Responsable Légal habilité, imprimé, et remis au mineur voyageant.

Document 4 : Copie de la pièce d'identité du Responsable Légal ayant signé le formulaire d'AST (document 3)

Document 5 : Le formulaire "Letter of Consent to Travel", ou "Authorisation to Travel" (selon le titre que leur donne chaque école), que vous trouverez dans votre Espace Perso. A imprimer, compléter, dater et signer.

Document 6 : Et, uniquement dans le cas où le Responsable Légal habilité, et le mineur voyageant, n'ont pas le même nom, une copie du Livret de Famille démontrant le lien entre ces 2 personnes.

Tenez compte des délais d'obtention de ces documents, qui peuvent s'avérer fort longs suivant les régions !

La non-présentation des documents requis pour le passage des frontières le jour du départ entraîne l'annulation du séjour sans remboursement.

* **Validité des passeports :** seule la date de validité imprimée sur le document d'identité est prise en compte par les services de l'immigration britannique. Même si l'Etat français a prolongé la durée de vie des passeports expirés, cette extension de validité n'est pas prise en compte ni acceptée par la Grande-Bretagne. Assurez-vous que la date de validité imprimée sur le passeport est bien respectée.

Autorisation de sortie du territoire pour les mineurs

Un mineur non accompagné d'une personne détentrice de l'autorité parentale ne peut quitter la France sans autorisation.

L'enfant qui voyage à l'étranger sans être accompagné de l'un de ses parents doit présenter les 3 documents suivants :

- Pièce d'identité valide du mineur : carte d'identité ou passeport
- Photocopie du titre d'identité valide ou périmé depuis moins de 5 ans du parent signataire : carte d'identité ou passeport
- Formulaire CERFA signé par l'un des parents titulaire de l'autorité parentale

Ce formulaire CERFA vous sera fourni par Effective dès la confirmation de votre inscription.

Témoignages

Oxford a été mon premier choix, parce que c'est une ville de charme, typiquement britannique, et qu'on y sent une atmosphère extrêmement animée et jeune, avec les milleiers d'étudiants de l'Université. Je suis triste de devoir terminer mon séjour aujourd'hui, après 12 semaines



incroyablement bénéfiques. Je suis confiant dans mon anglais, j'ai vaincu ma timidité, j'arrive à parler fort et distinctement en anglais, je ne cherche plus mes mots. Carine, ma conseillère à Effective, m'a aidé à choisir la formule de séjour, s'est inquiétée de ma progression tout au long de ces 3 mois, a été très présente et grâce à son intervention auprès du directeur de l'école, j'ai pu bénéficier du passage dans la classe supérieure plus vite que prévu. Merci à elle, partez avec Effective les yeux fermés.

– Elodie, Paris, 12 semaines à Oxford avec Effective

Les dates et les prix

Frais pédagogiques

[Devis interactif](#)

Cours	Voyage	Prix
Offre spéciale 2 semaines 15h de renforcement linguistique + 6h de prépa IELTS par semaine	voyage individuel	1 195,00 € 1 035,00 €
Offre spéciale 4 semaines 15h de renforcement linguistique + 6h de prépa IELTS par semaine	voyage individuel	2 285,00 € 1 965,00 €
Offre spéciale 6 semaines 15h de renforcement linguistique + 6h de prépa IELTS par semaine	voyage individuel	3 375,00 € 2 895,00 €
Offre spéciale 8 semaines 15h de renforcement linguistique + 6h de prépa IELTS par semaine	voyage individuel	4 465,00 € 3 825,00 €
Offre spéciale 10 semaines 15h de renforcement linguistique + 6h de prépa IELTS par semaine	voyage individuel	5 555,00 € 4 755,00 €
Offre spéciale 12 semaines 15h de renforcement linguistique + 6h de prépa IELTS par semaine	voyage individuel	5 805,00 € 5 025,00 €

Découvrez nos offres alternatives à la destination suivante : [Bournemouth](#) (à partir de 365,00 €/sem.).

Hébergements proposés par l'école

Si l'un de ces hébergements vous convient, Effective Linguistique pourra le réserver en votre nom. La facture vous sera adressée directement par l'école, mais vous la réglerez par l'intermédiaire d'Effective en même temps

que les frais pédagogiques.

Caractéristiques

Sans hébergement (Je m'occupe moi-même de mon hébergement)

Mon propre hébergement

Chambre chez l'habitant

Demi-pension 7 jours sur 7

Chambre individuelle / Salle de bain partagée

A partir de 16 ans

Chambre chez l'habitant

Demi-pension

Chambre double / Salle de bain partagée

A partir de 16 ans

Résidence Wavy Gate (16+)

Sans repas

Chambre individuelle / Salle de bain privée

A partir de 18 ans

Maisons partagées pour étudiants (18+)

Sans repas

Chambre individuelle / Salle de bain privée

Prix

inclus

à partir de
330 € / sem.

330 € / sem.

515 € / sem.

530 € / sem.

Personnalisation du séjour

Caractéristiques

Accueil-transfert

Assistance à l'enregistrement sur le vol retour

Passage du TOEIC en France

Régime alimentaire particulier

Assurance Multirisques <65 ans (Médicale/Rapatriement / Annulation avant le départ)

Prix

425,00 €

95,00 €

200,00 €

à partir de
54,58 € / sem.

à partir de
60,00 €

Le centre en photos



