

La formule

Pourquoi choisir ce séjour ?

Ce stage d'anglais longue durée est idéal pour les étudiants qui veulent non seulement améliorer leur anglais mais aussi vivre une expérience sociale, humaine et culturelle sur un campus.

Les progrès réalisés seront proportionnels à la durée de votre stage. Il faut compter en moyenne 8 à 10 semaines pour valider un niveau entier sur l'échelle du CECRL. Deux intensités de cours sont proposées.

Le centre de cours

Sans aucun doute une des villes les plus agréables des Etats-Unis !

Boston, le berceau de l'indépendance des Etats-Unis, est l'une des premières destinations de tout visiteur de ce grand pays.

C'est également le plus grand centre universitaire au monde, avec plus de 50 universités, dont les plus prestigieuses sont bien entendu Harvard et le M.I.T.

Tout le monde trouvera son compte dans cette ville "à taille humaine", l'une des plus anciennes villes américaines, et on dit que son atmosphère est très européenne. En fait, elle offre un compromis parfait : c'est une ville charmante que l'on peut explorer à pied, mais qui offre tous les avantages de la vie américaine moderne.

Notre école d'anglais est située au coeur de Boston, sur le campus universitaire de Fisher College, ce qui vous permettra de côtoyer les étudiants américains, pour une parfaite immersion.

Vous pourrez même loger dans les résidences du campus !

5 things to see

- Faneuil Hall Marketplace, the city's centre of food and shopping, right next-door to EC Boston
- Cape Cod's 40 miles of untouched sandy beaches
- Walking through Harvard University campus, the oldest and most prestigious university in the USA
- The Ferry to Martha's Vineyard, a sunny island with plenty of beaches and home to The Flying Horses, America's oldest carousel
- Discover the haunting past of Salem with a walking tour devoted to the 1692 Witch Trials

Les cours

- Test de niveau le premier jour



Le programme de cours prévoit :

- au choix 15h de cours et 3h de self-study (travaux dirigés) soit 18 heures d'enseignement en tout par semaine **OU BIEN** 21h de cours par semaine
- Dans des classes de 12 participants en moyenne (15 maximum)
- Un test de niveau en amont afin d'organiser un placement dans un groupe de niveau homogène avec les autres participants internationaux
- Les professeurs qui interviennent sont natifs et diplômés pour enseigner leur langue maternelle. Le matériel pédagogique est inclus dans le prix : les supports de cours sont engageants et permettent de travailler la langue tout en enrichissant vos connaissances culturelles.

Les méthodes pédagogiques s'inscrivent dans la démarche actionnelle et communicationnelle : les connaissances linguistiques sont expliquées dans le but d'être ensuite utilisées de manière concrète dans des situations de la vie de tous les jours ou dans des débats.

Des tests sont réalisés régulièrement pour mesurer vos progrès et remédier aux éventuelles difficultés rencontrées.

Un suivi pédagogique sérieux et personnalisé est proposé aux étudiants inscrits sur ces stages d'anglais longue durée.

Avantages additionnels

- Matériel pédagogique inclus
- Coaching individuel de bilan d'étape toutes les 6 semaines
- Tests de progression toutes les 6 semaines
- Travail personnel quotidien
- Travaux Dirigés supplémentaires gratuits
- Libre accès aux ressources multimedia de l'école

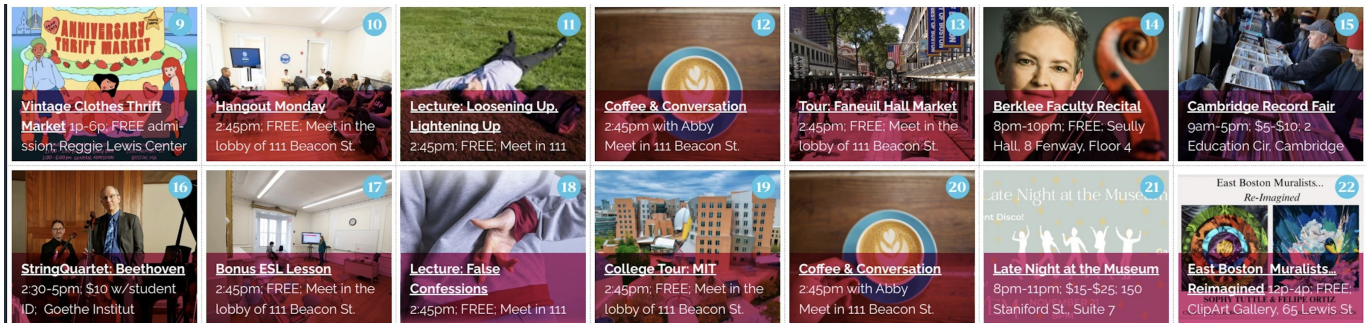
Les activités

En dehors des heures de cours, les participants ont la possibilité de s'inscrire aux activités sociales et culturelles qui sont soit organisées par l'école soit conseillées. Lorsque les activités sont payantes, elles sont bien entendu facultatives.

Le weekend, des excursions payantes peuvent être proposées : New York, Philadelphie, Washington DC.... Les mineurs doivent avoir un accord écrit de leurs parents pour y participer et l'école peut leur refuser l'inscription pour des raisons légales.

Voici un planning donné à titre indicatif :





Jours libres : samedi, et DIMANCHE.

L'hébergement



Hébergement chez l'habitant

À partir de **425 € par semaine** (selon les dates de votre séjour)

Louer une chambre chez l'habitant reste le mode d'hébergement le plus économique.

L'école dispose d'un réseau de personnes susceptibles de louer une chambre à ses étudiants, dans toute la ville.

- Chambre individuelle (chambre double possible uniquement si pour 2 amis voyageant ensemble)
- Salle de bains partagée (ou individuelle, en option)
- Petit-déjeuner et dîner sont fournis par le logeur
- Accès internet
- Un blanchissage hebdomadaire inclus si vous restez au moins 2 semaines

Note sur les chambres chez l'habitant :

Dans tous les pays, de moins en moins de personnes se proposent de louer une chambre aux étudiants. Nombre de logeurs préfèrent mettre leurs chambres en location sur les plateformes touristiques, pour un revenu supérieur et moins de contraintes.

Le coût de l'énergie et l'inflation de manière générale obligent à payer plus cher les logeurs.

A certaines périodes de l'année, il peut être impossible de garantir une chambre individuelle, même si vous voyagez en individuel.

De 30 à 55 minutes du campus



Fisher HI Residence Hostel

À partir de **569 € par semaine** (selon les dates de votre séjour)

Située à proximité des salles de cours (à pied), la résidence Fisher HI propose des chambres à 2 lits dotée de leur propre salle de bains.

A proximité immédiate, vous trouverez restaurants, cafés, clubs et bars, Boston Common et les Public Gardens, et toutes les boutiques de Newbury Street.

- Wifi
- Linge de lit et serviettes sont fournis
- Lave-linge et sèche-linge à disposition (payants)
- Ménage quotidien des parties communes, ménage dans les chambres avant l'entrée dans les lieux, et ensuite laissé à votre charge
- Le choix entre demi-pension, ou sans repas (cuisines communes à disposition pour organiser vos repas par vous-même)
- Service de surveillance 24h/24

A proximité à pied :

- Salles de cours : 12 minutes
- Supermarkets : 5 minutes
- Cafes/restaurants : 2 minutes
- Shops: 3 minutes
- Gym/sports centre : 5 minutes
- Bars/clubs : 10 minutes
- Bank : 5 minutes
-





Résidence sur le campus de Fisher College
À partir de **624 € par semaine** (selon les dates de votre séjour)



A quelques minutes à pied des salles de cours, les résidences universitaires de Fisher College sont également à proximité immédiate de Boston Common et des Public Gardens.

- Le choix entre chambre individuelle, ou à 2 lits, ou à 3 lits
- Salles de bains partagées
- Linge de lit et serviettes de toilette sont fournis
- Le choix entre demi-pension incluse, ou repas à votre charge à préparer vous-même
- La demi-pension prévoit le petit-déjeuner et le déjeuner du lundi au vendredi sur le campus, et un brunch le week-end.
- Service de sécurité et contrôle d'accès 24h/24
- Wifi
- Blanchisserie à disposition
- Ménage fait à l'entrée dans les lieux, puis au départ.
- Vous devez arriver à la résidence : Le dimanche à partir de 15h
- Vous devez quitter votre chambre en fin de séjour : Le samedi avant 10h

- A 5 minutes à pied des salles de cours
- A 20 minutes du coeur de Boston



Ce que vous devez savoir sur l'hébergement chez l'habitant

Nos participants se posent beaucoup de questions sur le logement chez l'habitant. Voici ce que vous devez savoir :

Pourquoi loger chez l'habitant ?

- Parce qu'il n'y a pas moins cher pour se loger dans les grandes villes, et que quand on veut économiser, il vaut mieux économiser sur le pris de l'hébergement que sur le prix des cours et de la formation. Dans certaines villes, une semaine d'hébergement en résidence ou en location peut coûter le double du prix des cours !
- Parce que ce peut être un moyen de mieux comprendre les réalités sociales et culturelles d'un pays étranger.

Qui sont les hébergeurs ?

- Toute personne, ou foyer, disposant de chambres libres et souhaitant les louer.
- Ces personnes qui louent des chambres dans leur maison ou appartement, représentent toute la diversité de nos sociétés contemporaines : ethnies, religions, opinions, orientations sexuelles, familles "traditionnelles" avec parents et enfants, retraités, personnes vivant seules, couples mariés ou non, avec ou sans enfant... toutes les composantes de la société sont représentées. Loger chez l'habitant, c'est souvent découvrir un mode de vie très différent du vôtre, mais c'est aussi ce qui fait la richesse de l'expérience, à condition de savoir s'adapter.

Quelles sont leurs responsabilités envers vous ?

- Vous fournir une chambre confortable, et les repas prévus. Ils n'ont aucune autre obligation que purement matérielle. Vous avez votre clé. Vous êtes libre de vos mouvements, tant que vous tenez votre hébergeur informé de vos heures de retour à la maison et de toute absence aux repas.

Comment les hébergeurs sont-ils choisis ?

- Certaines écoles organisent elles-mêmes leur réseau de familles d'accueil, et disposent d'un collaborateur en interne pour gérer les placements. D'autres font appel à des agences spécialisées, qui se chargent de sélectionner les hébergeurs et d'en assurer le suivi.
- Tous les hébergements chez l'habitant répondent aux critères de la Norme Européenne sur les Séjours Linguistiques en termes de confort, propreté, équipements. La décoration et tout autre élément d'ordre subjectif ne sont pas pris en compte. Le confort est généralement sommaire et la décoration ne sera pas forcément à votre goût.
- Enfin, les évaluations des clients sont systématiquement pris en compte et une évaluation régulière de chaque hébergeur peut ainsi être réalisée en continu. Un hébergeur qui ne donne pas satisfaction est retiré du réseau de l'école.

Quelles seront mes relations avec mon hébergeur ?

- Il n'y a pas de réponse précise à cette question, car tout dépend du relationnel entre les personnes. La relation contractuelle est celle du "gîte et couvert", les échanges et relations inter-personnelles dépendent des affinités. Il n'entre pas dans le rôle des hébergeurs de divertir leurs locataires. Vous bénéficierez d'une totale indépendance et liberté de mouvement, à l'exception des moins de 18 ans qui ont obligation de respecter des horaires de couvre-feu.



Le voyage

- Aéroport d'arrivée : Boston-Logan (BOS)
- Jour d'arrivée : le Dimanche
- Jour de départ : le Samedi

A votre arrivée à l'aéroport, un service optionnel de transfert en voiture avec chauffeur est proposé lors de la réservation. Le chauffeur vous dépose à votre lieu d'hébergement.

Vous pouvez aussi vous rendre à votre lieu d'hébergement par vos propres moyens, par les transports en commun ou en taxi.

Les mineurs ont obligation de réserver le service d'accueil-transfert à l'arrivée.

Les formalités

Pour les participants de nationalité française :

- Un Passeport en cours de validité.
- Une autorisation de voyage électronique (ESTA) suffit si votre séjour dure moins de 89 jours ET comprend moins de 18 heures de cours par semaine : <https://esta.cbp.dhs.gov/esta/>
- Un visa étudiant est requis pour un séjour linguistique si vous suivez un programme de cours intensifs (au moins 18h par semaine): Vous devrez alors prendre contact avec l'Ambassade de Paris pour obtenir un RDV sur place : <https://fr.usembassy.gov/fr/visas-fr/>
- Un visa étudiant est requis pour un séjour linguistique si vous suivez un programme de cours intensifs (au moins 18h par semaine) et que votre séjour dure 89 jours ou plus : Vous devrez alors prendre contact avec l'Ambassade de Paris pour obtenir un RDV sur place : <https://fr.usembassy.gov/fr/visas-fr/>
- L'obtention d'un visa dispense de la formalité de demande d'ESTA, qui n'est alors plus nécessaire.
- Compter 8 semaines de délai.

SI LE PARTICIPANT EST MINEUR :

Pour les participants de nationalité française :

Selon les cas, 5 à 6 documents sont obligatoires pour se rendre aux États-Unis :

Document 1 : Passeport en cours de validité.

Document 2 : Une autorisation de voyage électronique (ESTA): <https://esta.cbp.dhs.gov/esta/>

Document 3 : Formulaire CERFA d'Autorisation de Sortie du Territoire, obtenue dans votre Espace Perso sur le site Effective, complété et signé par le Responsable Légal habilité, imprimé, et remis au mineur voyageant.

Document 4 : Copie de la pièce d'identité du Responsable Légal ayant signé le formulaire d'AST (document 3)

Document 5 : Le formulaire "Letter of Consent to Travel", ou "Authorisation to Travel" (selon le titre que leur



donne chaque école), que vous trouverez dans votre Espace Perso. A imprimer, compléter, dater et signer.

Document 6 : Et, uniquement dans le cas où le Responsable Légal habilité, et le mineur voyageant, n'ont pas le même nom, une copie du Livret de Famille démontrant le lien entre ces 2 personnes.

Tenez compte des délais d'obtention de ces documents, qui peuvent s'avérer fort longs suivant les régions !

La non-présentation des documents requis pour le passage des frontières le jour du départ entraîne l'annulation du séjour sans remboursement.

Autorisation de sortie du territoire pour les mineurs

Un mineur non accompagné d'une personne détentrice de l'autorité parentale ne peut quitter la France sans autorisation.

L'enfant qui voyage à l'étranger sans être accompagné de l'un de ses parents doit présenter les 3 documents suivants :

- Pièce d'identité valide du mineur : carte d'identité ou passeport
- Photocopie du titre d'identité valide ou périmé depuis moins de 5 ans du parent signataire : carte d'identité ou passeport
- Formulaire CERFA signé par l'un des parents titulaire de l'autorité parentale

Ce formulaire CERFA vous sera fourni par Effective dès la confirmation de votre inscription.

L'accompagnement

Qui contrôle la qualité de mon séjour linguistique ?

Qui m'aide quand j'ai besoin d'aide une fois sur place ?

Votre conseiller Effective vous accompagne tout au long de votre projet. Il/elle est totalement investi/e dans la réussite de votre expérience de séjour linguistique.

L'objectif : Que vous aussi, vous puissiez rejoindre les **98%** de nos clients qui chaque année, depuis 10 ans, répondent "Totement Satisfait" à l'Enquête-Qualité Annuelle réalisée sous contrôle d'huissier de justice.

Votre conseiller Effective personnel est toujours à vos côtés

Il/elle est tout au long de l'année en relation directe avec toutes nos écoles de langues partenaires, dans le monde entier

Il/elle est capable de vous diriger vers la formule de séjour qui sera le plus à même de répondre à l'ensemble de vos attentes



Il/elle vous conseille avec objectivité et de manière totalement impartiale en écoutant vos besoins, vos objectifs, en tenant compte aussi de vos contraintes

Il/elle assure toute la logistique de votre séjour linguistique : réservation, présentation de votre profil, organisation de votre accueil à l'arrivée, etc

Il/elle assure un suivi permanent de votre séjour de votre arrivée à votre départ, et reste en contact avec vous.

Il/elle intervient à votre place auprès du correspondant local s'il y a quelque ajustement à faire que ce soit pour assurer votre parfaite satisfaction

Le succès d'Effective, depuis 30 ans, s'explique ainsi :

Un accompagnement expert, des services personnalisés d'exception et une totale disponibilité à votre écoute. La présence à vos côtés de votre conseiller Effective vous assure un parcours serein de bout en bout, et un allié à vos côtés en toutes circonstances.

Les dates et les prix

Frais pédagogiques

[Devis interactif](#)

Cours	Voyage	Prix
Offre spéciale 12 semaines 15h de cours + 3h de self-study par semaine	voyage individuel	5 200,00 € 4 480,00 €
Offre spéciale 12 semaines 21h de cours par semaine	voyage individuel	6 280,00 € 5 380,00 €
Offre spéciale 16 semaines 15h de cours + 3h de self-study par semaine	voyage individuel	6 800,00 € 5 840,00 €
Offre spéciale 16 semaines 21h de cours par semaine	voyage individuel	8 320,00 € 7 120,00 €
Offre spéciale 20 semaines 15h de cours + 3h de self-study par semaine	voyage individuel	8 460,00 € 7 260,00 €
Offre spéciale 20 semaines 21h de cours par semaine	voyage individuel	10 360,00 € 8 860,00 €

Offre spéciale

24 semaines 15h de cours + 3h de self-study par semaine voyage individuel 10 120,00 €
8 680,00 €

Offre spéciale

24 semaines 21h de cours par semaine voyage individuel 11 200,00 €
9 640,00 €

Offre spéciale

28 semaines 15h de cours + 3h de self-study par semaine voyage individuel 11 780,00 €
10 100,00 €

Offre spéciale

28 semaines 21h de cours par semaine voyage individuel 13 040,00 €
11 220,00 €

Offre spéciale

32 semaines 15h de cours + 3h de self-study par semaine voyage individuel 13 440,00 €
11 520,00 €

Offre spéciale

32 semaines 21h de cours par semaine voyage individuel 14 560,00 €
12 480,00 €

Hébergements proposés par l'école

Si l'un de ces hébergements vous convient, Effective Linguistique pourra le réserver en votre nom. La facture vous sera adressée directement par l'école, mais vous la réglerez par l'intermédiaire d'Effective en même temps que les frais pédagogiques.

Caractéristiques

Sans hébergement (Je m'occupe moi-même de mon hébergement)

à 45-60 minutes de l'école en transports en commun

Hébergement chez l'habitant

Demi-pension

Chambre individuelle / Salle de bain partagée

A partir de 17 ans

Fisher HI Residence Hostel

Sans repas

Chambre double / Salle de bain partagée

A partir de 16 ans

Résidence sur le campus de Fisher College

Demi-pension (petit-déjeuner et déjeuner la semaine + brunch le WE)

Chambre double / Salle de bain partagée

A partir de 16 ans

Résidence sur le campus de Fisher College

Demi-pension (petit-déjeuner et déjeuner la semaine + brunch le WE)

Chambre individuelle / Salle de bain partagée

Prix

inclus

à partir de

425 € / sem.

à partir de

569 € / sem.

à partir de

624 € / sem.

à partir de

664 € / sem.



A partir de 17 ans
Fisher HI Residence Hostel
Demi-pension
Chambre double / Salle de bain partagée

à partir de
729 € / sem.

Personnalisation du séjour

Caractéristiques

Accueil-transfert

Assurance Multirisques <65 ans (Médicale/Rapatriement / Annulation avant le départ)

Prix
405,00 €
à partir de
60,00 €

Le centre en photos

