

La formule

Pourquoi choisir ce séjour ?

Ce séjour linguistique s'adresse à des participants qui veulent suivre **des cours d'anglais engageants** tout en ménageant du temps libre pour partir à la découverte de Sydney et de sa région. Ce stage offre un programme équilibré entre cours, visites et temps libre. C'est un choix idéal pour des vacances intelligentes et actives. Il s'adresse à des participants autonomes, curieux d'explorer une nouvelle culture.

Les plus ambitieux pourront choisir **un programme de cours renforcé** et, s'ils restent plusieurs mois sur place, pourront demander un PVT ou un visa étudiant et ainsi obtenir le droit de **travailler sur place**. L'école organise d'ailleurs régulièrement des ateliers pour apprendre à lire une offre d'emploi, rédiger un CV, se présenter à un entretien d'embauche.

Le centre de cours

Découvrez l'une des plus belles villes du monde, et vivez un séjour linguistique passionnant !

Notre école d'anglais de Sydney se trouve au coeur de la ville, proche de Darling Harbour qui vous ravira par ses restaurants, ses magasins, ses boîtes de nuit, ses musées et ses parcs. Il se trouve à proximité des monuments les plus célèbres de Sydney : l'opéra (20 min de transport), le Harbour Bridge, la tour de Sydney et les jardins botaniques.

Vous vivrez une véritable immersion dans la vie australienne et profitez de Sydney, métropole multi-culturelle et dynamique : son architecture à la fois moderne et historique, ses centres d'Arts et de Mode, sa gastronomie et ses paysages à couper le souffle !

- Salles de cours modernes et toute équipées
- Tableaux numériques interactifs et connectés à internet
- Espace multimédia connecté en libre accès
- Bibliothèque et centre de ressources didactiques
- Wifi gratuit
- Espace Lounge
- Distributeur de boissons

Les cours



Les participants qui choisissent ce programme suivent chaque semaine **15h ou 20h de cours d'anglais général** :

- renforcer les connaissances lexicales et grammaticales,
- améliorer les compétences de compréhension écrite et orale,
- renforcer l'aisance à l'oral à travers des activités pédagogiques engageantes et concrètes.

Ces cours sont dispensés :

- dans des groupes de niveau homogène, après passage d'un test de positionnement,
- dans des classes de **14 participants en moyenne** (16 maximum),
- par des professeurs natfs et diplômés pour enseigner leur langue maternelle.

Les étudiants qui optent pour le programme intensif (20h) peuvent participer aux **ateliers linguistiques** proposés chaque vendredi par l'école sans aucun supplément.

En complément, ils participent à un programme spécifique d'activités et visites permettant de découvrir Sydney et la culture australienne de manière très concrète :

- 1 visite par semaine d'une attraction majeure de Sydney : Tower Eye, Wildlife Zoo, Sea Life Aquarium, Opera House...
- 1 journée d'excursion par semaine dans le South Wales : Port Stephens, Blue Moutains, Hunter Valley, Canberra...
- les droits d'entrée sont inclus et, pour les excursions, la place de bus l'est aussi.

Les activités

Chaque semaine, l'école propose aux étudiants de participer à des activités sociales et culturelles :

- soirée bowling
- pub
- restaurant
- cinéma
- visite d'un quartier, d'un site touristique, d'un marché
- rencontre avec une personnalité locale

Au moins une fois par mois, l'école propose aux étudiants qui le souhaitent de participer à une excursion en dehors de Sydney : les modalités d'inscription, les tarifs et les détails sont affichés dans le hall d'accueil.

La situation centrale de l'école vous permet par ailleurs de partir explorer Sydney chaque semaine : Opera House, The Rocks, Darling harbor, Royal Botanic Garden, Tower Eye, Queen Victoria Building, Hyde Park...

Jours libres : samedi, et DIMANCHE.



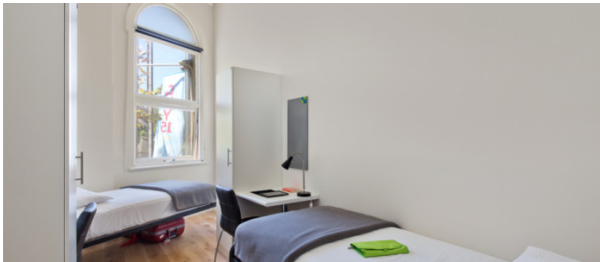
L'hébergement



Chez l'habitant à partir de 18 ans
À partir de **283 € par semaine** (selon les dates de votre séjour)



Chez l'habitant (moins de 18 ans)
À partir de **298 € par semaine** (selon les dates de votre séjour)



Résidence LINK2 (18+)
À partir de **318 € par semaine** (selon les dates de votre séjour)



Résidence de confort standard située à 15 minutes à pied de l'école.

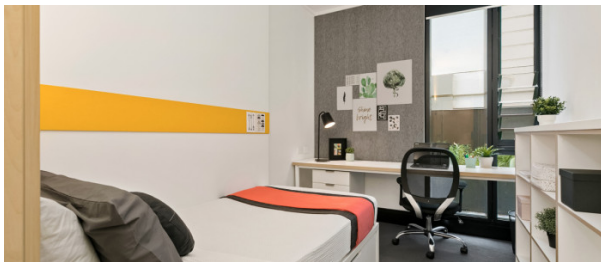
Les appartements partagés peuvent accueillir 10 à 14 étudiants.

Petites chambres simples ou doubles avec salles de bain semi-privatives ou partagées. La taille des chambres est très petite (entre 5 et 9 m² pour les single et 11 à 14m² pour les twins) mais elles sont extrêmement bien aménagées.

Les étudiants partagent les espaces de vie, notamment la cuisine équipée d'une dispose simplement d'un bar (pas de table). Ils peuvent accéder à une laverie payante.

Wifi gratuit.

Une durée de réservation de 4 semaines minimum est exigée.



Résidence Iglu (18+)

À partir de **355 € par semaine** (selon les dates de votre séjour)



Résidence située à moins de 30 minutes en transports publics de l'école. Un grand centre commercial est situé à moins de 5 minutes à pied.

Appartements partagés avec 5 étudiants max.

Chambre individuelle et salle de bain privative.

Cuisine commune équipée partagée avec les autres étudiants de l'appartement.

Wifi gratuit.

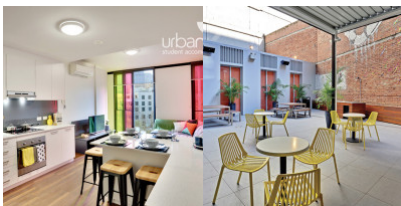
Accès aux espaces communs de la résidence comprenant : espaces extérieurs avec BBQ, lounge, salle de cinéma, table de ping-pong, salle de fitness, laverie payante, parking à vélos...

Réservation sur une durée minimum de 4 semaines.



Appartement partagé Premium (18+)

À partir de **445 € par semaine** (selon les dates de votre séjour)



Résidence Premium située à moins de 15 minutes à pied de l'école. Accès sécurisé. La résidence accueille des étudiants internationaux et des touristes ou étudiants australiens.

Appartements de 6 chambres en tout.

Chambre individuelle avec salle de bain privative. Draps et serviettes de douche fournis.

Aucun repas inclus mais accès à la cuisine commune équipée.

Accès aux espaces communs : salle de jeux, lounge, espace cinéma, fitness, espace laverie (\$).

Wifi.

Caution à prévoir, remboursée en fin de séjour après inspection de la chambre et restitution de la clef.

10 semaines minimum.

Le voyage

Quels sont les aéroports d'arrivée possible pour ce séjour ?

- Aéroport de Sydney (SYD)

Quels sont les créneaux horaires à respecter ?

- Vous devez **arriver le samedi** et **repartir le samedi**.

Comment organiser mon voyage ?

- Retrouvez toutes les informations à connaître dans [ce document à télécharger](#).

Le voyage est individuel, et aux dates de votre choix.

Vous devez arriver le samedi et repartir le samedi.

Un service optionnel d'accueil à votre aéroport d'arrivée, et de transfert vers votre école, est proposé depuis l'aéroport de Sydney.

Les formalités

Pour les participants de nationalité française :

- Passeport en cours de validité
- Votre séjour ne dépasse pas 12 semaines : il vous faut une autorisation de voyage électronique (eVisitor Visa) valable pour trois mois. La demande s'effectue en ligne : <https://immi.homeaffairs.gov.au/visas/getting-a-visa/visa-listing/evisitor-651>
- Votre séjour dure plus de 12 semaines : vous devez demander un Student Visa : <https://immi.homeaffairs.gov.au/visas/getting-a-visa/visa-listing/student-500>
- Vous pouvez également demander un Working Holiday Visa : <https://immi.homeaffairs.gov.au/visas/getting-a-visa/visa-listing/work-holiday-417>

La non-présentation des documents requis pour le passage des frontières le jour du départ entraîne l'annulation du séjour sans remboursement.

SI LE PARTICIPANT EST MINEUR, DES FORMALITÉS SUPPLÉMENTAIRES SONT IMPOSÉES :

Pour les participants de nationalité française :

Selon les cas, 4 à 5 documents sont obligatoires :

Document 1 : Passeport en cours de validité

Document 2 : Une autorisation de voyage électronique (eVisitor Visa) valable pour trois mois. La demande s'effectue en ligne: <https://immi.homeaffairs.gov.au/visas/getting-a-visa/visa-listing/evisitor-651>

Document 3 : Formulaire CERFA d'Autorisation de Sortie du Territoire, obtenu dans votre Espace Perso sur le site Effective, complété et signé par le Responsable Légal habilité, imprimé, et remis au mineur voyageant.

Document 4 : Copie de la pièce d'identité du Responsable Légal ayant signé le formulaire d'AST (document 3)

Document 5 : Et, uniquement dans le cas où le Responsable Légal habilité, et le mineur voyageant, n'ont pas le même nom, une copie du Livret de Famille démontrant le lien entre ces 2 personnes.

Tenez compte des délais d'obtention des documents, qui peuvent nécessiter jusqu'à 3 mois suivant les régions

La non-présentation des documents requis pour le passage des frontières le jour du départ entraîne l'annulation du séjour sans remboursement.



Les mineurs ont obligation de souscrire le service Accueil-Transfert à l'arrivée et au départ et leur responsable légal doit retourner à Effective le formulaire de Décharge de Responsabilité qui sera joint à la lettre de confirmation du séjour envoyée par Effective.

Autorisation de sortie du territoire pour les mineurs

Un mineur non accompagné d'une personne détentrice de l'autorité parentale ne peut quitter la France sans autorisation.

L'enfant qui voyage à l'étranger sans être accompagné de l'un de ses parents doit présenter les 3 documents suivants :

- Pièce d'identité valide du mineur : carte d'identité ou passeport
- Photocopie du titre d'identité valide ou périmé depuis moins de 5 ans du parent signataire : carte d'identité ou passeport
- Formulaire CERFA signé par l'un des parents titulaire de l'autorité parentale

Ce formulaire CERFA vous sera fourni par Effective dès la confirmation de votre inscription.

Les dates et les prix

Frais pédagogiques

[Devis interactif](#)

Cours	Voyage	Prix
4 semaines 15h de cours par semaine (sans visa)	voyage individuel	1 320,00 €
Offre spéciale		
4 semaines 20h de cours par semaine + ateliers (progression accélérée)	voyage individuel	1 440,00 € 1 300,00 €
6 semaines 15h de cours par semaine (sans visa)	voyage individuel	1 850,00 €
Offre spéciale		
6 semaines 20h de cours par semaine + ateliers (progression accélérée)	voyage individuel	2 000,00 € 1 790,00 €
8 semaines 15h de cours par semaine (sans visa)	voyage individuel	2 380,00 €
Offre spéciale		
8 semaines 20h de cours par semaine + ateliers (progression accélérée)	voyage individuel	2 580,00 € 2 300,00 €
10 semaines 15h de cours par semaine (sans visa)	voyage individuel	2 910,00 €
Offre spéciale		
10 semaines 20h de cours par semaine + ateliers (progression accélérée)	voyage individuel	3 160,00 € 2 810,00 €
12 semaines 15h de cours par semaine (sans visa)	voyage individuel	3 440,00 €

Offre spéciale

12 semaines 20h de cours par semaine + ateliers (progression accélérée)

voyage individuel 3 740,00 €
3 320,00 €

Offre spéciale

16 semaines 20h de cours par semaine + ateliers (progression accélérée)

voyage individuel 4 820,00 €
4 260,00 €

20 semaines 20h de cours par semaine + ateliers (progression accélérée)

voyage individuel **5 760,00 €**

24 semaines 20h de cours par semaine + ateliers (progression accélérée)

voyage individuel **6 860,00 €**

28 semaines 20h de cours par semaine + ateliers (progression accélérée)

voyage individuel **7 820,00 €**

32 semaines 20h de cours par semaine + ateliers (progression accélérée)

voyage individuel **8 900,00 €**

36 semaines 20h de cours par semaine + ateliers (progression accélérée)

voyage individuel **9 980,00 €**

Hébergements proposés par l'école

Si l'un de ces hébergements vous convient, Effective Linguistique pourra le réserver en votre nom. La facture vous sera adressée directement par l'école, mais vous la réglerez par l'intermédiaire d'Effective en même temps que les frais pédagogiques.

Caractéristiques

Sans hébergement (Je m'occupe moi-même de mon hébergement)

**Prix
inclus**

Sans hébergement

à 45-60 minutes de l'école en transports en commun

à partir de
283 € / sem.

Chez l'habitant à partir de 18 ans

Demi-pension du lundi au vendredi et pension complète le week-end

Chambre individuelle / Salle de bain partagée

à 45-60 minutes de l'école en transports en commun

à partir de
298 € / sem.

Chez l'habitant (moins de 18 ans)

Demi-pension du lundi au vendredi et pension complète le week-end

Chambre individuelle / Salle de bain partagée

5 minutes à pied de l'école

Résidence LINK2 (18+)

Sans repas

Chambre individuelle / Salle de bain partagée

à partir de
318 € / sem.

(30 minutes de train de l'école porte à porte)

Résidence Iglu (18+)

Sans repas

Chambre individuelle / Salle de bain privée

à partir de
355 € / sem.

à 15 minutes à pied de l'école

Appartement partagé Premium (18+)

Sans repas

Chambre individuelle / Salle de bain privée

à partir de
445 € / sem.



Personnalisation du séjour

Caractéristiques

Accueil-transfert

Couverture médicale OSHC (Obligatoire pour les séjours à partir de 12 semaines)

Option "find a job"

Matériel pédagogique (à partir de 24 semaines de cours)

Matériel Pédagogique (séjour de 7 à 23 semaines)

Matériel Pédagogique (Cours de 1 à 6 semaines)

Assurance Multirisques <65 ans (Médicale/Rapatriement / Annulation avant le départ)

Prix

De 160,00 à
315,00 €

à partir de
10,28 € / sem.

0,00 €

à partir de
10,28 € / sem.

à partir de
10,28 € / sem.

90,00 €

à partir de
60,00 €

Le centre en photos



