

## La formule

---

### Pourquoi choisir ce séjour ?

**1ère étape** : les participants doivent régler les frais annexes sur le site d'Effective : frais d'inscription et, lorsque cela est souhaité, frais d'hébergement, transferts aéroports, assurances...

**2ème étape** : les frais pédagogiques sont éligibles à une prise en charge dans le cadre du CPF via le site Mon Compte Formation. Une participation financière obligatoire a été mise en place le 2 mai 2024, avec un montant initial fixé à 100€. Ce montant est réévalué périodiquement par arrêté pour tous les usagers avec quelques exceptions (demandeurs d'emploi, abondement employeur...). quelques exceptions (demandeurs d'emploi, abondement employeur...).

#### [Certification TOEIC 4 Compétences - RS 7229](#)

- ETS GLOBAL
- Date d'échéance de l'enregistrement 18/07/2030

#### 1. Pré-requis :

Niveau B1+ minimum (intermédiaire) en anglais qui sous-entend une relative autonomie sur le plan langagier (compréhension et expression).

Test de positionnement en début de formation et placement dans un groupe de niveau homogène avec d'autres participants internationaux.

Analyse de besoins linguistiques à réaliser en amont pour définir les attentes et les objectifs.

#### 2. Objectifs de la certification :

La certification test TOEIC® propose d'évaluer de manière objective, le niveau d'anglais pour un candidat non natif, dans un contexte professionnel.

Compétences attestées :

Ecouter et comprendre une gamme variée d'affirmations, d'interrogations, de conversations brèves et de courtes allocutions enregistrées en anglais afin de collecter et sélectionner les informations pertinentes pour répondre à des questions qui permettent d'apprécier le degré de compréhension de la langue anglaise nécessaires au travail pour des utilisateurs non natifs.

Lire, comprendre et analyser différents types de documents rédigés en anglais afin de sélectionner les informations pertinentes pour répondre à des questions qui permettent d'apprécier le degré de compréhension de la langue anglaise nécessaires au travail pour des utilisateurs non natifs.

Rédiger des documents en anglais en mobilisant des structures grammaticales et un vocabulaire adapté afin d'apprécier les aptitudes écrites à diffuser des informations, poser des questions, donner des instructions nécessaires dans un contexte professionnel pour des rédacteurs non natifs.

Communiquer en anglais afin d'apprécier les aptitudes à conduire des échanges et interagir dans un contexte professionnel pour des locuteurs non natifs.



### 3. Durée :

- 1 à 2 semaines.
- Une durée moyenne de 6 à 8 semaines de cours permet progresser d'un nouveau plein sur l'échelle du Cadre Européen Commune de Référence pour les Langues (A1, A2, B1, B2, C1, C2) quand une moyenne de 10 à 12 semaines est nécessaire sur des formations classiques.

### 4. Délai d'accès :

- Inscription à réaliser au plus tard 30 jours avant le début des cours.
- Une prise de contact par mail ou de préférence par téléphone est obligatoire pour définir ensemble vos besoins et valider une session de formation sur la plateforme Mon Compte Formation.

## Le centre de cours

Cours par semaine : 17h

Centre international : OUI

### Au coeur de Londres, une école réputée pour l'excellence de sa pédagogie

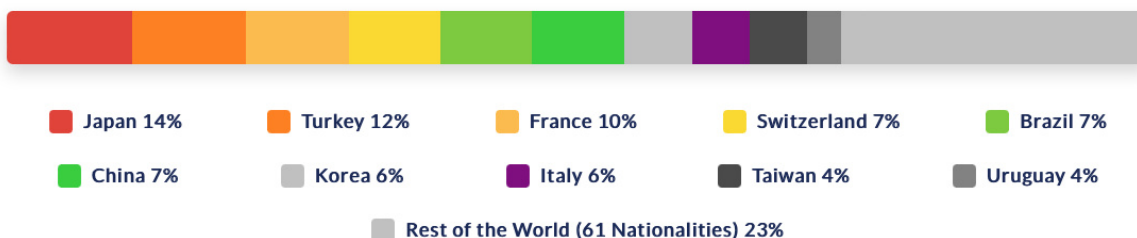
Notre école est située dans le centre de Londres, dans le quartier de Bloomsbury, à seulement 5 minutes à pied du British Museum.

L'école est située dans un grand immeuble qui accueille un programme d'anglais général, un programme d'anglais Platinum pour professionnels, ainsi qu'une résidence réservée aux participants de l'école située aux étages supérieurs. On y trouve de belles salles de classe, une terrasse en rooftop, ainsi qu'une bibliothèque et un lounge.

L'école accueille un public très hétérogène au niveau des nationalités :

### Nationality Mix Chart

Top 10 countries (plus rest of the world)



Sans équivalent, les programmes "Platinum" sont conçus pour s'adapter aux exigences des adultes et professionnels à la recherche de prestations haut de gamme et d'un travail de l'anglais efficace, soutenu et performant.



## A votre disposition dans notre centre "Platinum"

Les salles de cours "Platinum" sont équipées d'un mobilier élégant et fonctionnel. Le "Platinum Lounge" accueille nos stagiaires entre les séances de travail et leur offre gratuitement boissons chaudes et froides, magazines et presse quotidienne, accès à internet haut débit, programmes TV et vidéo, ordinateurs et postes de travail, fauteuils de détente, le tout dans une atmosphère à la fois feutrée et très conviviale favorisant les échanges entre stagiaires internationaux.

## Les cours

---

- Niveau requis : A1
- 17 cours de 60 minutes, soit 17 heures par semaine
- Au maximum 5 participants dans le groupe de cours
- Test de niveau le premier jour

### 5. Volume horaire :

- 17h de cours par semaine.
- un emploi du temps vous sera remis à votre arrivée.

### 6. Dispositif pédagogique :

- professeurs natifs et diplômés pour enseigner leur langue maternelle,
- classes de 5 participants maximum (3 en moyenne sur l'année).

### 7. Programme :

- Les enseignants veillent au renforcement de l'ensemble des compétences langagières avec un accent très fort sur la pratique orale. C'est essentiel pour dédramatiser la prise de parole, améliorer son aisance et sa prononciation.
- Les méthodes pédagogiques prennent appui sur des supports authentiques et reposent sur un mélange d'exercices d'appropriation et de simulations de situations concrètes.

### 8. Moyens techniques :

- matériel pédagogique fourni par l'école,
- tableaux blancs numériques,
- salle informatique et bibliothèque.

### 9. Évaluation et certification :

À votre retour de formation, vous passerez le TOEIC 4 compétences "en autonomie" (online, depuis chez vous). QCM, Mises en situations professionnelles

Vous disposez d'un délai d'un mois pour la passer et, en cas de contrôle, votre feuille de résultats pourra vous être demandée par l'administration. Les résultats du test sont adossés à l'échelle du Cadre Européen.



## 10. Informations complémentaires :

- Formation entièrement en présentiel,
- Les cours ont lieu du lundi au vendredi,
- Accès à l'espace Lounge de l'école dédié aux participants de ce programme,
- Ecole non accessible aux personnes à mobilité réduite.

## Contenu des cours

- Anglais général / Compréhension de l'écrit
- Anglais général / Compréhension de l'oral
- Anglais général / Expression à l'écrit
- Anglais général / Expression orale
- Approfondissement des connaissances, dans tous les domaines de la langue écrite et parlée
- Entretien des connaissances de base (grammaire, vocabulaire)
- Mise en situation

## Examen en fin de session

- Attestation de niveau obtenu remise en fin de formation
- Passage d'un examen officiel CPF (LILATE, TOEIC, PIPILET, etc...au choix)

## Avantages additionnels

- Matériel pédagogique inclus
- Programme d'activités organisées (gratuites ou payantes)
- Libre accès aux ressources multimedia de l'école

## Les activités

En dehors des heures de cours, les participants ont accès à un lounge qui leur est dédié, au calme, comprenant notamment plusieurs journaux et magazines, des ordinateurs, une machine à café, de confortables espaces de lecture et de travail.

Ils peuvent aussi signer sur place pour participer aux activités sociales et culturelles proposées par l'école. Certaines de ces activités sont gratuites, d'autres sont payantes.

Jours libres : samedi, et DIMANCHE.



## L'hébergement

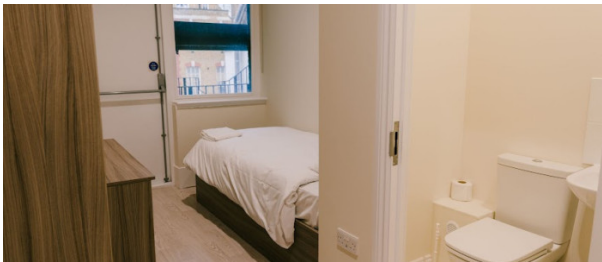
---



Chambre chez l'habitant

À partir de **335 € par semaine** (selon les dates de votre séjour)

1. Chambre individuelle,
2. Salle de bain partagée (ou privative, avec supplément),
3. Demi-pension (petit-déjeuner et dîner)
4. Wifi,
5. Hébergements situés jusqu'à 60 minutes de l'école en transports publics.



School Standard Residence

À partir de **535 € par semaine** (selon les dates de votre séjour)

1. Chambre individuelle,
2. Salle de bain partagée (ou privative, avec supplément),
3. Située dans le même bâtiment que l'école, ce qui est exceptionnel dans Londres,
4. Petit-déjeuner inclus du lundi au vendredi uniquement,
5. Wifi,

6. Caution à prévoir, restituée le jour du départ après inspection de la chambre et restitution des clefs,
7. Arrivée le dimanche après-midi et départ le samedi matin.



Chapter Highbury

À partir de **540 € par semaine** (selon les dates de votre séjour)

1. Studio,
2. Salle de bain privée,
3. Située à 20 minutes de l'école en transports publics,
4. Aucun repas d'inclus,
5. Wifi,
6. Caution à prévoir, restituée le jour du départ après inspection de la chambre et restitution des clefs.

## Le voyage

Le voyage est à votre charge et initiative : vous pouvez partir tout au long de l'année, aux dates de votre choix, depuis l'aéroport de votre choix, sur la compagnie de votre choix, et au tarif de votre choix. Nous vous conseillons l'opter pour un tarif modifiable et remboursable, pour faire face à un imprévu ou un impondérable, ou d'assurer vos billets avec une assurance-annulation souscrite auprès de la compagnie.

- Jour d'arrivée à l'hébergement : Le **Dimanche**
- Jour de départ : le **Samedi**

A votre arrivée, vous avez le choix entre vous rendre à votre lieu d'hébergement par vos propres moyens (taxi,

transports en commun), ou demander le service d'accueil à l'arrivée par une voiture avec chauffeur proposé en option lors de la réservation.

Pour des raisons de sécurité, les étudiants de moins de 18 ans ont obligation de souscrire à l'accueil-transfert à l'arrivée, et ne sont pas autorisés à se rendre sur le lieu d'hébergement par leurs propres moyens.

## Les formalités

Pour les participants de nationalité française :

- Passeport en cours de validité\*
- Depuis le 1er avril 2025, une autorisation de voyage électronique (ETA) valable 2 ans, que vous devez demander: <https://www.gov.uk/guidance/apply-for-an-electronic-travel-authorisation-eta>
- Un Student Visa si votre séjour dure plus de 6 mois : <https://www.gov.uk/student-visa>

### SI LE PARTICIPANT EST MINEUR :

Pour les participants de nationalité française :

Selon les cas, 5 à 6 documents sont obligatoires pour se rendre en Grande-Bretagne :

**Document 1 :** Passeport en cours de validité\*

**Document 2 :** Depuis le 1er avril 2025, une autorisation de voyage électronique (ETA) valable 2 ans, que vous devez demander: <https://www.gov.uk/guidance/apply-for-an-electronic-travel-authorisation-eta>

**Document 3 :** Formulaire CERFA d'Autorisation de Sortie du Territoire, obtenu dans votre Espace Perso sur le site Effective, complété et signé par le Responsable Légal habilité, imprimé, et remis au mineur voyageant.

**Document 4 :** Copie de la pièce d'identité du Responsable Légal ayant signé le formulaire d'AST (document 3)

**Document 5 :** Le formulaire "Letter of Consent to Travel", ou "Authorisation to Travel" (selon le titre que leur donne chaque école), que vous trouverez dans votre Espace Perso. A imprimer, compléter, dater et signer.

**Document 6 :** Et, uniquement dans le cas où le Responsable Légal habilité, et le mineur voyageant, n'ont pas le même nom, une copie du Livret de Famille démontrant le lien entre ces 2 personnes.

Tenez compte des délais d'obtention de ces documents, qui peuvent s'avérer fort longs suivant les régions !

La non-présentation des documents requis pour le passage des frontières le jour du départ entraîne l'annulation du séjour sans remboursement.

\* **Validité des passeports :** seule la date de validité imprimée sur le document d'identité est prise en compte par les services de l'immigration britannique. Même si l'Etat français a prolongé la durée de vie des passeports expirés, cette extension de validité n'est pas prise en compte ni acceptée par la Grande-Bretagne. Assurez-vous que la date de validité imprimée sur le passeport est bien respectée.

## Autorisation de sortie du territoire pour les mineurs

Un mineur non accompagné d'une personne détentrice de l'autorité parentale ne peut quitter la France sans



autorisation.

L'enfant qui voyage à l'étranger sans être accompagné de l'un de ses parents doit présenter les 3 documents suivants :

- Pièce d'identité valide du mineur : carte d'identité ou passeport
- Photocopie du titre d'identité valide ou périmé depuis moins de 5 ans du parent signataire : carte d'identité ou passeport
- Formulaire CERFA signé par l'un des parents titulaire de l'autorité parentale

Ce formulaire CERFA vous sera fourni par Effective dès la confirmation de votre inscription.

## Les dates et les prix

Dans le cadre du CPF, seuls les frais pédagogiques, le matériel pédagogique et les frais d'examen sont éligibles à un financement. Les frais annexes (inscription, hébergement, assurances, taxis...) restent à la charge du participant.

[Devis interactif](#)

Cours	Voyage	Prix
1 semaine 17 cours de 60 minutes par semaine 20 cours de 50 minutes par semaine	voyage individuel	<b>1 035,00 €</b>
2 semaines 17 cours de 60 minutes par semaine 20 cours de 50 minutes par semaine	voyage individuel	<b>1 965,00 €</b>
3 semaines 17 cours de 60 minutes par semaine 20 cours de 50 minutes par semaine	voyage individuel	<b>2 895,00 €</b>
4 semaines 17 cours de 60 minutes par semaine 20 cours de 50 minutes par semaine	voyage individuel	<b>3 825,00 €</b>

## Hébergements proposés par l'école

Si l'un de ces hébergements vous convient, Effective Linguistique pourra le réserver en votre nom. La facture vous sera adressée directement par l'école, mais vous la réglerez par l'intermédiaire d'Effective en même temps que les frais pédagogiques.

### Caractéristiques

**Sans hébergement (je réserve moi-même mon propre hébergement)**

#### Chambre chez l'habitant

Demi-pension

Chambre individuelle / Salle de bain partagée

#### School Standard Residence

Petit-déjeuner du lundi au vendredi

Chambre individuelle / Salle de bain partagée

**Prix**

**inclus**

à partir de

**335 € / sem.**

à partir de

**535 € / sem.**



**Chapter Highbury**  
 Sans repas  
 Chambre individuelle / Salle de bain privée

à partir de  
**540 € / sem.**

## Personnalisation du séjour

### Caractéristiques

Matériel pédagogique obligatoire  
 Ce supplément est obligatoire

Prix  
**50,00 €**

Frais d'examen CPF  
 Ce supplément est obligatoire

**200,00 €**

Assurance Multirisques <65 ans (Médicale/Rapatriement / Annulation avant le départ)

à partir de  
**60,00 €**

## Le centre en photos

