

La formule

Pourquoi choisir ce séjour ?

Ce stage d'anglais à San Diego est assuré par un solide partenaire d'ASL, une Boutique School qui se démarque à tous les niveaux des écoles de chaînes proposant des programmes de masse et standardisés :

- classes de **8 étudiants en moyenne**,
- excellent emplacement,
- programme d'activités fourni,
- très large choix d'hébergements couvrant plusieurs gammes de prestations et de prix,
- possibilité d'ajouter des cours de surf, de consacrer du temps à des missions de volontariat ou, pendant quelques semaines, et sous conditions, possibilité de faire un stage non-rémunéré.

Ce stage, d'une durée minimum de 12 semaines, implique la **délivrance d'un visa étudiant F1**. Un règlement de l'intégralité des frais de cours est d'hébergement est donc requis 3 mois avant la date d'arrivée pour laisser le temps de réaliser l'ensemble des démarches administratives incluant notamment un RDV à prendre à l'Ambassade américaine de Paris.

Le centre de cours

Notre école de langue est située à Pacific Beach, un quartier branché et idéalement situé dans San Diego. Les étudiants peuvent se rendre à pied à la plage et trouveront dès qu'ils sortiront de nombreux cafés, restaurants, salles de sports...

L'école est moderne, lumineuse et comprend **14 salles de classes**, un espace de détente et une réception où ils peuvent se rendre à chaque fois qu'ils ont une question à poser.

- Air conditionné
- Tableaux numériques interactifs et connectés à internet
- Wifi gratuit

Les cours

- Test de niveau le premier jour

Ce stage d'anglais comprend, au choix, **18h ou 21h de cours par semaine**, cad 15h de cours d'anglais général et 3h ou 6h d'electives à choisir parmi la liste proposée par l'école, qui change régulièrement et qui permet de se spécialiser dans plusieurs domaines selon son niveau et ses centres d'intérêt :

- conversation et prononciation,
- musique et culture américaine,
- le système universitaire américain,



- interculturelité,
- intelligence artificielle,
- préparer CV & lettre de motivation selon les standards américains,
- Business English,
- grammaire avancée...

Les cours sont assurés par **des professeurs natifs et diplômés** pour enseigner leur langue maternelle, dans **des classes de 8 participants en moyenne** (12 maximum) : c'est un point fort de notre école qui la différencie très nettement de toutes ses concurrentes, proposant des cours dans des classes de 15 étudiants voire davantage parfois.

Une moyenne de 8 à 10 semaines est nécessaire pour changer de niveau.

Pour prolonger la pratique de la langue, l'école propose aux étudiants qui le souhaitent deux options facultatives, à partir de 18 ans :

1°) Un placement dans une structure permettant d'**intervenir comme bénévole**. A raison de 2 ou 3 après-midis par semaine, pendant 4 semaines minimum, vous pourrez ainsi participer à des opérations de nettoyage de plages ou de parcs, intervenir dans des maisons de retraite ou auprès de structures venant en aide aux sans-abris, apporter un soutien logistique à des associations qui organisent des événements sportifs ou culturels...

2°) Une expérience de **job non-rémunéré** de 8 semaines minimum. Vous travaillerez 10h à 15h par semaine, en dehors des heures de cours. Un niveau B2 est obligatoire pour postuler.

Vous devrez préparer un CV et une lettre de motivation en anglais et présenter au moins trois secteurs qui ont votre préférence parmi les propositions suivantes :

- service client,
- vente & marketing,
- tourisme,
- services sociaux,
- informatique.

L'exercice d'une activité professionnelle est interdite pour des étudiants internationaux à l'exception de stages non-rémunérés.

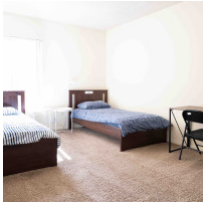
L'hébergement





Appartements partagés - Budget

À partir de **250 € par semaine** (selon les dates de votre séjour)



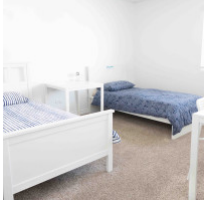
1. A 20 minutes de l'école en transports publics,
2. Chambre double,
3. Salle de bain partagée,
4. Sans repas, mais accès à la cuisine commune équipée,
5. Wifi,
6. Laverie accessible sur site (\$)
7. Arrivée sur place le samedi à partir de 16h et départ le samedi au plus tard à 11h
8. Caution à régler à l'arrivée, restituée le dernier jour après remise des clefs et inspection de la chambre.



Appartements partagés - Standard

À partir de **310 € par semaine** (selon les dates de votre séjour)



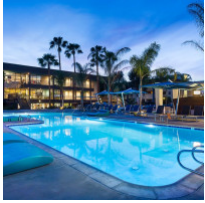


1. A 20 minutes de l'école en transports publics,
2. Chambre double,
3. Salle de bain partagée,
4. Sans repas, mais accès à la cuisine commune équipée,
5. Wifi,
6. Piscine extérieure,
7. BBQ partagé,
8. Petite salle de fitness,
9. Laverie accessible sur site (\$)
10. Arrivée sur place le samedi à partir de 16h et départ le samedi au plus tard à 11h
11. Caution à régler à l'arrivée, restituée le dernier jour après remise des clefs et inspection de la chambre.



Appartements partagés - Superior

À partir de **355 € par semaine** (selon les dates de votre séjour)



1. A 25 minutes à pied de l'école,
2. Chambre double,
3. Salle de bain semi-privée,
4. Sans repas, mais accès à la cuisine commune équipée,
5. Wifi,
6. Piscine extérieure,
7. BBQ
8. Salle de fitness,
9. Beach volley et tennis,
10. Laverie accessible sur site (\$).
11. Arrivée sur place le samedi à partir de 16h et départ le samedi au plus tard à 11h
12. Caution à régler à l'arrivée, restituée le dernier jour après remise des clefs et inspection de la chambre.



Chez l'habitant

À partir de **410 € par semaine** (selon les dates de votre séjour)

1. Chambre individuelle,



2. Salle de bain partagée,
3. Demi-pension (petit-déjeuner et dîner), avec supplément pour des régimes alimentaires spécifiques,
4. A 35 minutes maximum de l'école en transports publics (ce qui est très rare aux USA),
5. Wifi gratuit,
6. Possibilité de faire une lessive chaque semaine.

Les formalités

Pour les participants de nationalité française :

- Un Passeport en cours de validité.
- Une autorisation de voyage électronique (ESTA) suffit si votre séjour dure moins de 89 jours ET comprend moins de 18 heures de cours par semaine : <https://esta.cbp.dhs.gov/esta/>
- Un visa étudiant est requis pour un séjour linguistique si vous suivez un programme de cours intensifs (au moins 18h par semaine): Vous devrez alors prendre contact avec l'Ambassade de Paris pour obtenir un RDV sur place : <https://fr.usembassy.gov/fr/visas-fr/>
- Un visa étudiant est requis pour un séjour linguistique si vous suivez un programme de cours intensifs (au moins 18h par semaine) et que votre séjour dure 89 jours ou plus : Vous devrez alors prendre contact avec l'Ambassade de Paris pour obtenir un RDV sur place : <https://fr.usembassy.gov/fr/visas-fr/>
- L'obtention d'un visa **dispense** de la formalité de demande d'ESTA, qui n'est alors plus nécessaire.
- Compter 8 semaines de délai.

SI LE PARTICIPANT EST MINEUR :

Pour les participants de nationalité française :

Selon les cas, 5 à 6 documents sont obligatoires pour se rendre aux États-Unis :

Document 1 : Passeport en cours de validité.

Document 2 : Une autorisation de voyage électronique (ESTA): <https://esta.cbp.dhs.gov/esta/>

Document 3 : Formulaire CERFA d'Autorisation de Sortie du Territoire, obtenue dans votre Espace Perso sur le site Effective, complété et signé par le Responsable Légal habilité, imprimé, et remis au mineur voyageant.

Document 4 : Copie de la pièce d'identité du Responsable Légal ayant signé le formulaire d'AST (document 3)



Document 5 : Le formulaire "Letter of Consent to Travel", ou "Authorisation to Travel" (selon le titre que leur donne chaque école), que vous trouverez dans votre Espace Perso. A imprimer, compléter, dater et signer.

Document 6 : Et, uniquement dans le cas où le Responsable Légal habilité, et le mineur voyageant, n'ont pas le même nom, une copie du Livret de Famille démontrant le lien entre ces 2 personnes.

Tenez compte des délais d'obtention de ces documents, qui peuvent s'avérer fort longs suivant les régions !

La non-présentation des documents requis pour le passage des frontières le jour du départ entraîne l'annulation du séjour sans remboursement.

Autorisation de sortie du territoire pour les mineurs

Un mineur non accompagné d'une personne détentrice de l'autorité parentale ne peut quitter la France sans autorisation.

L'enfant qui voyage à l'étranger sans être accompagné de l'un de ses parents doit présenter les 3 documents suivants :

- Pièce d'identité valide du mineur : carte d'identité ou passeport
- Photocopie du titre d'identité valide ou périmé depuis moins de 5 ans du parent signataire : carte d'identité ou passeport
- Formulaire CERFA signé par l'un des parents titulaire de l'autorité parentale

Ce formulaire CERFA vous sera fourni par Effective dès la confirmation de votre inscription.

Les dates et les prix

Frais pédagogiques

[Devis interactif](#)

Cours	Voyage	Prix
Offre spéciale		
12 semaines 15h de General English + 3h d'electives par semaine	voyage individuel	4 455,00 € 3 855,00 €
Offre spéciale		
12 semaines 15h de General English + 6h d'electives par semaine	voyage individuel	4 995,00 € 4 335,00 €
Offre spéciale		
16 semaines 15h de General English + 3h d'electives par semaine	voyage individuel	5 575,00 € 4 775,00 €
Offre spéciale		



16 semaines 15h de General English + 6h d'electives par semaine	voyage individuel	6 295,00 € 5 415,00 €
Offre spéciale		
20 semaines 15h de General English + 3h d'electives par semaine	voyage individuel	6 235,00 € 5 335,00 €
Offre spéciale		
20 semaines 15h de General English + 6h d'electives par semaine	voyage individuel	7 135,00 € 6 135,00 €
Offre spéciale		
24 semaines 15h de General English + 3h d'electives par semaine	voyage individuel	7 455,00 € 6 375,00 €
Offre spéciale		
24 semaines 15h de General English + 6h d'electives par semaine	voyage individuel	8 535,00 € 7 335,00 €
Offre spéciale		
28 semaines 15h de General English + 3h d'electives par semaine	voyage individuel	8 675,00 € 7 415,00 €
Offre spéciale		
28 semaines 15h de General English + 6h d'electives par semaine	voyage individuel	9 935,00 € 8 535,00 €
Offre spéciale		
32 semaines 15h de General English + 3h d'electives par semaine	voyage individuel	9 415,00 € 8 135,00 €
Offre spéciale		
32 semaines 15h de General English + 6h d'electives par semaine	voyage individuel	10 695,00 € 9 255,00 €

Hébergements proposés par l'école

Si l'un de ces hébergements vous convient, Effective Linguistique pourra le réserver en votre nom. La facture vous sera adressée directement par l'école, mais vous la réglerez par l'intermédiaire d'Effective en même temps que les frais pédagogiques.

Caractéristiques

A partir de 18 ans

Appartements partagés - Budget

Sans repas

Chambre double / Salle de bain partagée

A partir de 18 ans

Appartements partagés - Standard

Sans repas

Chambre double / Salle de bains privée (pour deux)

Prix
à partir de
250 € / sem.

à partir de
310 € / sem.



A partir de 18 ans

Appartements partagés - Superior

Sans repas

Chambre double / Salle de bains privée (pour deux)

à partir de
355 € / sem.

A partir de 16 ans

Chez l'habitant

Demi-pension

Chambre individuelle / Salle de bain partagée

à partir de
410 € / sem.

Personnalisation du séjour

Caractéristiques

Accueil-transfert

Frais de placement : volontariat

Frais de placement : job non rémunéré

Matériel Pédagogique

Ce supplément est obligatoire

2 cours particuliers par semaine ciblés TOEIC

Prix

270,00 €

225,00 €

850,00 €

à partir de
9,06 € / sem.

à partir de
178,13 € / sem.

Assurance Multirisques <65 ans (Médicale/Rapatriement / Annulation avant le départ)

à partir de
60,00 €

Le centre en photos

