

La formule

Pourquoi choisir ce séjour ?

Notre école de langue se distingue de ses concurrentes d'abord par sa taille : plus petite, cette boutique school privilégie la qualité des cours sur le nombre de ses étudiants.

De plus, elle propose un programme de cours personnalisable pour répondre aux besoins et aux budgets de chacun, que ce soit pour des stages de quelques semaines ou plusieurs mois :

- renforcement linguistique,
- cours de langue et visites de la ville pour une pratique concrète de la langue,
- stage intensif,
- préparation de concours (classes prépa) ou d'examens de langue (DELE, SIELE...)

Elle propose enfin des activités sociales et culturelles très appréciées des participants, qui complètent parfaitement le programme de cours.

Le centre de cours

Notre **école à Barcelone** se trouve dans le quartier central et animé d'*Eixample*, où se trouvent d'une part la célèbre cathédrale de Gaudí, *La Sagrada Familia* et d'autre part un grand nombre de bâtiments modernistes comme *La Pedrera*.

On y trouve également les meilleures boutiques pour faire du shopping.

L'école se situe à 20 minutes à pied de la *Plaza de Catalunya* et à proximité de la fameuse *Gran Via*.

Il est très facile de se déplacer dans Barcelone. La station de métro Diagonal est seulement à quelques pâtés de maison.

Notre école d'espagnol à Barcelone possède tout ce dont vous avez besoin pour améliorer vos compétences en espagnol tout en vivant une aventure espagnole à Barcelone.

L'école est à taille humaine et dispose de 12 salles de classe lumineuses, d'un espace multimédia, d'une cafétéria et d'un salon.

Cette école est en mesure de proposer, sur demande, des cours particuliers d'espagnol à distance, à raison de 10 séances par semaine.

Les cours

L'école propose 3 formats de cours :

Option A : 20 cours en groupe par semaine



Ce format propose des cours par demi-journées :

- 20 cours de 50 minutes par semaine
- classes de **10 participants en moyenne (12 max)**
- professeurs natifs et diplômés pour enseigner leur langue maternelle
- matériel pédagogique fourni

Les cours d'espagnol visent à renforcer les connaissances générales en grammaire, lexique et prononciation...

Option B : 20 cours en groupe + 4 cours sur le terrain "Spanish in the city"

Deux fois par semaine, les professeurs vous emmènent en dehors de la salle de classe pour pratiquer la langue sur le terrain, découvrir des musées, des sites touristiques majeurs, des commerces... Ils vous demanderont de mettre en pratique ce qui a été étudié en classe. Cette option, très appréciée des lycéens, des étudiants et des seniors, permet de pratiquer la langue concrètement, dans la vie quotidienne. C'est un très bon moyen de progresser plus rapidement, avec une approche pédagogique innovante et engageante.

Option C : 20 cours en groupe + 4 cours particuliers

Deux fois par semaine, vous êtes avec un professeur privé qui élabore un programme de cours totalement personnalisé, prenant en compte les informations que vous avez communiquées en amont dans l'analyse de besoins linguistiques. C'est le format de cours qui permet de progresser le plus rapidement en espagnol.

Les activités

En dehors des heures de cours, l'école organise chaque semaine des activités permettant aux étudiants de découvrir la culture nationale et locale et de poursuivre leur apprentissage de la langue.

L'école propose au moins 3 activités par semaine. Certaines de ces activités sont gratuites d'autres sont payantes et un planning complet est remis à l'arrivée pour vous permettre de choisir celles auxquelles vous souhaitez vous inscrire :

- ateliers linguistiques
- activités sociales
- activités culturelles et récréatives
- excursions
- cours de cuisine
- cours de danse
- etc...

Ces activités ne sont naturellement possibles que pour les stages en présentiel.



Jours libres : samedi, et DIMANCHE.

L'hébergement

3 solutions pour votre hébergement en toute liberté

- **Vous réservez votre hébergement de manière indépendante**

Via des sites de location de logements privés ou entre particuliers par exemple (airbnb.com, housetrip.com, homestay.com, etc).

- **Vous souhaitez qu'Effective réserve votre hébergement pour vous**

Nos écoles partenaires proposent plusieurs types d'hébergements résidentiels, qu'Effective peut réserver en votre nom et pour votre compte au prix direct de l'école. Vous recevrez une facturation directement de l'école, Effective agissant en qualité d'intermédiaire transparent.

- **Vous partez pour une longue durée, vous pouvez combiner ces deux solutions**

Pour étaler vos dépenses d'hébergement sur la durée de votre séjour, Effective vous propose une solution intelligente : Réservez simplement auprès d'Effective les 4 premières semaines d'hébergement, puis, une fois sur place, organisez vous-même la suite de votre hébergement (location, co-location etc).

Nos propositions d'hébergement pour ce séjour



Appartement partagé

À partir de **275 € par semaine** (selon les dates de votre séjour)



Partagez votre logement avec un ou plusieurs étudiants de notre école et vivez l'esprit "auberge espagnole" !



- Chambre individuelle ou partagée (avec un autre étudiant qui part avec vous)
- Sans repas
- Accès wifi
- Linge de lit fournis
- Appartement tout équipé

À partir de quand est-ce que l'hébergement est réservé ?

L'hébergement est toujours réservé le dimanche, jour de l'arrivée avant le début de votre cours, et le départ s'effectue le samedi suivant, après la fin du cours.

Les charges sont-elles incluses ?

Les tarifs comprennent les charges telles que l'eau, le gaz et l'électricité. Vous n'aurez pas à payer de frais supplémentaires.

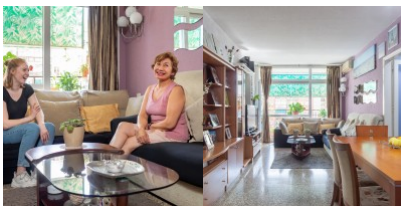
Puis-je utiliser la cuisine ? Le lave-linge ?

L'option de l'appartement en colocation inclut l'utilisation de la cuisine. Nous ne pouvons pas vous assurer qu'il y aura un lave-linge.



Chez l'habitant - Standard

À partir de **295 € par semaine** (selon les dates de votre séjour)



- Hébergement en famille d'accueil
- Chambre individuelle ou double*
- Demi-pension : petit-déjeuner et dîner
- Salle de bains partagée
- Accès wifi, linge de lits - serviettes de toilette et couvertures fournies.

* Chambre double uniquement disponible pour deux étudiants voyageant ensemble



Chez l'habitant - Confort

À partir de **395 € par semaine** (selon les dates de votre séjour)



- Hébergement en famille d'accueil
- Chambre individuelle ou double*
- Demi-pension : petit-déjeuner et dîner
- Salle de bain privée
- Accès wifi, linge de lits - serviettes de toilette et couvertures fournies.

* Chambre double uniquement disponible pour deux étudiants voyageant ensemble



Yugo Garbi Residence

À partir de **415 € par semaine** (selon les dates de votre séjour)



La résidence est située dans le quartier de Sants-Montjuïc, tout proche de la Plaza de los Païses Catalanes. C'est une résidence neuve qui a ouvert en septembre 2019. Elle accueille des élèves espagnols et internationaux. La

résidence dsps de 220 chambres.

- Chambre individuelle
- Salle de bains privée
- Bureau et kitchenette dans chaque chambre
- à 12 minutes de l'école en métro
- Pour les 18 ans et +
- Wifi disponible
- linge de lit et serviettes changés chaque semaine
- Régime alimentaire au choix: sans repas, demi pension ou pension complète
- accès libre à la salle commune avec tv, billard, baby foot + salle de fitness

Ce que vous devez savoir sur l'hébergement chez l'habitant

Nos participants se posent beaucoup de questions sur le logement chez l'habitant. Voici ce que vous devez savoir :

Pourquoi loger chez l'habitant ?

- Parce qu'il n'y a pas moins cher pour se loger dans les grandes villes, et que quand on veut économiser, il vaut mieux économiser sur le pris de l'hébergement que sur le prix des cours et de la formation. Dans certaines villes, une semaine d'hébergement en résidence ou en location peut coûter le double du prix des cours !
- Parce que ce peut être un moyen de mieux comprendre les réalités sociales et culturelles d'un pays étranger.

Qui sont les hébergeurs ?

- Toute personne, ou foyer, disposant de chambres libres et souhaitant les louer.
- Ces personnes qui louent des chambres dans leur maison ou appartement, représentent toute la diversité de nos sociétés contemporaines : ethnies, religions, opinions, orientations sexuelles, familles "traditionnelles" avec parents et enfants, retraités, personnes vivant seules, couples mariés ou non, avec ou sans enfant... toutes les composantes de la société sont représentées. Loger chez l'habitant, c'est souvent découvrir un mode de vie très différent du vôtre, mais c'est aussi ce qui fait la richesse de l'expérience, à condition de savoir s'adapter.

Quelles sont leurs responsabilités envers vous ?

- Vous fournir une chambre confortable, et les repas prévus. Ils n'ont aucune autre obligation que purement matérielle. Vous avez votre clé. Vous êtes libre de vos mouvements, tant que vous tenez votre hébergeur informé de vos heures de retour à la maison et de toute absence aux repas.

Comment les hébergeurs sont-ils choisis ?



- Certaines écoles organisent elles-mêmes leur réseau de familles d'accueil, et disposent d'un collaborateur en interne pour gérer les placements. D'autres font appel à des agences spécialisées, qui se chargent de sélectionner les hébergeurs et d'en assurer le suivi.
- Tous les hébergements chez l'habitant répondent aux critères de la Norme Européenne sur les Séjours Linguistiques en termes de confort, propreté, équipements. La décoration et tout autre élément d'ordre subjectif ne sont pas pris en compte. Le confort est généralement sommaire et la décoration ne sera pas forcément à votre goût.
- Enfin, les évaluations des clients sont systématiquement pris en compte et une évaluation régulière de chaque hébergeur peut ainsi être réalisée en continu. Un hébergeur qui ne donne pas satisfaction est retiré du réseau de l'école.

Quelles seront mes relations avec mon hébergeur ?

- Il n'y a pas de réponse précise à cette question, car tout dépend du relationnel entre les personnes. La relation contractuelle est celle du "gîte et couvert", les échanges et relations inter-personnelles dépendent des affinités. Il n'entre pas dans le rôle des hébergeurs de divertir leurs locataires. Vous bénéficierez d'une totale indépendance et liberté de mouvement, à l'exception des moins de 18 ans qui ont obligation de respecter des horaires de couvre-feu.

Le voyage

Quels sont les aéroports d'arrivée possible pour ce séjour ?

- Aéroport de Barcelone Int'l (BCN)

Quels sont les créneaux horaires à respecter ?

- Vous devez arriver le dimanche et repartir le samedi.

Votre accueil à l'arrivée et votre transfert vers votre hébergement sont inclus dans le prix de la formation

1. Le prix de votre stage linguistique Effective inclut les frais d'accueil à l'arrivée, et de transfert vers le centre de séjour.
2. Cette prestation est soumise au respect parfait des instructions qui vous seront données quant à l'aéroport d'arrivée, les jours et créneaux horaires éventuels imposés. Si ces critères ne sont pas respectés, la prestation deviendra payante.
3. Dès votre arrivée à l'aéroport de destination, vous serez accueilli(e) par nos partenaires locaux.
4. Ils vous attendront à l'aéroport, au terminal et à l'heure d'arrivée du vol que vous aurez indiqué à Effective au moyen de la Fiche Voyage, disponible dans votre Espace Perso sur le site d'Effective, dès votre séjour confirmé.



5. De plus une ligne téléphonique dédiée est à votre disposition 24h/24 les jours de départ et retour.

Comment organiser mon voyage ?

- Retrouvez toutes les informations à connaître dans [ce document à télécharger](#).

Les formalités

Pour les participants de nationalité française :

Pour les participants de l'Union Européenne :

- Passeport ou carte d'identité en cours de validité

SI LE PARTICIPANT EST MINEUR :

Pour les participants de nationalité française :

Selon les cas, 3 à 4 documents sont obligatoires

Document 1 : Passeport en cours de validité

Document 2 : Formulaire CERFA d'Autorisation de Sortie du Territoire, obtenue dans votre Espace Perso sur le site Effective, complété et signé par le Responsable Légal habilité, imprimée, et remise au mineur voyageant.

Document 3 : Copie de la pièce d'identité du Responsable Légal ayant signé le formulaire d'AST (document 2)

Document 4 : Et, uniquement dans le cas où le Responsable Légal habilité, et le mineur voyageant, n'ont pas le même nom, une copie du Livret de Famille démontrant le lien entre ces 2 personnes.

Tenez compte des délais d'obtention des documents, qui peuvent nécessiter jusqu'à 3 mois suivant les régions.

La non-présentation des documents requis pour le passage des frontières le jour du départ entraîne l'annulation du séjour sans remboursement.

Les mineurs ont obligation de souscrire le service Accueil-Transfert à l'arrivée et au départ et leur responsable légal doit retourner à Effective le formulaire de Décharge de Responsabilité qui sera joint à la lettre de confirmation du séjour envoyée par Effective.

Autorisation de sortie du territoire pour les mineurs

Un mineur non accompagné d'une personne détentrice de l'autorité parentale ne peut quitter la France sans autorisation.

L'enfant qui voyage à l'étranger sans être accompagné de l'un de ses parents doit présenter les 3 documents suivants :

- Pièce d'identité valide du mineur : carte d'identité ou passeport



- Photocopie du titre d'identité valide ou périmé depuis moins de 5 ans du parent signataire : carte d'identité ou passeport
- Formulaire CERFA signé par l'un des parents titulaire de l'autorité parentale

Ce formulaire CERFA vous sera fourni par Effective dès la confirmation de votre inscription.

Témoignages

J'ai passé un excellent séjour à Barcelone. J'ai vraiment progressé au contact de mes professeurs et de mes camarades avec qui nous avons aussi découvert la richesse de la culture barcelonaise.

— Amanda J.

Les dates et les prix

Frais pédagogiques

[Devis interactif](#)

	Cours	Voyage	Prix
1 semaine	20 cours en groupe par semaine	voyage individuel	295,00 €
1 semaine	20 cours en groupe + 4 "Spanish in the city" par semaine	voyage individuel	325,00 €
1 semaine	20 cours en groupe + 4 cours particuliers par semaine	voyage individuel	505,00 €
1 semaine	20 cours en groupe + 10 cours particuliers par semaine	voyage individuel	765,00 €
2 semaines	20 cours en groupe par semaine	voyage individuel	535,00 €
2 semaines	20 cours en groupe + 4 "Spanish in the city" par semaine	voyage individuel	595,00 €
2 semaines	20 cours en groupe + 4 cours particuliers par semaine	voyage individuel	955,00 €
2 semaines	20 cours en groupe + 10 cours particuliers par semaine	voyage individuel	1 475,00 €
3 semaines	20 cours en groupe par semaine	voyage individuel	775,00 €
3 semaines	20 cours en groupe + 4 "Spanish in the city" par semaine	voyage individuel	865,00 €
3 semaines	20 cours en groupe + 4 cours particuliers par semaine	voyage individuel	1 405,00 €
3 semaines	20 cours en groupe + 10 cours particuliers par semaine	voyage individuel	2 185,00 €
4 semaines	20 cours en groupe par semaine	voyage individuel	1 015,00 €
4 semaines	20 cours en groupe + 4 "Spanish in the city" par semaine	voyage individuel	1 135,00 €
4 semaines	20 cours en groupe + 4 cours particuliers par semaine	voyage individuel	1 855,00 €
4 semaines	20 cours en groupe + 10 cours particuliers par semaine	voyage individuel	2 895,00 €
5 semaines	20 cours en groupe + 4 "Spanish in the city" par semaine	voyage individuel	1 405,00 €
6 semaines	20 cours en groupe par semaine	voyage individuel	1 495,00 €

6 semaines 20 cours en groupe + 4 "Spanish in the city" par semaine	voyage individuel	1 675,00 €
7 semaines 20 cours en groupe + 4 "Spanish in the city" par semaine	voyage individuel	1 945,00 €
8 semaines 20 cours en groupe par semaine	voyage individuel	1 975,00 €
8 semaines 20 cours en groupe + 4 "Spanish in the city" par semaine	voyage individuel	2 215,00 €
10 semaines 20 cours en groupe par semaine	voyage individuel	2 455,00 €
12 semaines 20 cours en groupe par semaine	voyage individuel	2 695,00 €
16 semaines 20 cours en groupe par semaine	voyage individuel	3 575,00 €
20 semaines 20 cours en groupe par semaine	voyage individuel	4 455,00 €
24 semaines 20 cours en groupe par semaine	voyage individuel	4 375,00 €

Hébergements proposés par l'école

Si l'un de ces hébergements vous convient, Effective Linguistique pourra le réserver en votre nom. La facture vous sera adressée directement par l'école, mais vous la réglerez par l'intermédiaire d'Effective en même temps que les frais pédagogiques.

Caractéristiques

Sans hébergement (Je m'occupe moi-même de mon hébergement)

Sans hébergement

A partir de 18 ans

Appartement partagé

Sans repas

Chambre individuelle / Salle de bain partagée

Prix

inclus

à partir de
275 € / sem.

A partir de 16 ans

Chez l'habitant - Standard

Demi-pension 7 jours sur 7

Chambre individuelle / Salle de bain partagée

à partir de
295 € / sem.

A partir de 16 ans

Chez l'habitant - Confort

Demi-pension 7 jours sur 7

Chambre individuelle / Salle de bain privée

395 € / sem.

A partir de 18 ans

Yugo Garbi Residence

Sans repas

Chambre individuelle / Salle de bains et kitchenette privées

à partir de
415 € / sem.

Personnalisation du séjour

Caractéristiques

Accueil-transfert

Prix

De **75,00** à
130,00 €



Matériel pédagogique obligatoire Ce supplément est obligatoire	35,00 €
Je choisis l'école 30+ (réservée aux plus de 30 ans)	0,00 €
Régime alimentaire spécifique (sans gluten, vegan, allergies...)	à partir de 45,00 € / sem.
Assurance Multirisques <65 ans (Médicale/Rapatriement / Annulation avant le départ)	à partir de 50,00 €

Le centre en photos

