

## La formule

---

### Pourquoi choisir ce séjour ?

Et si vous faisiez une pause utile, dépaysante et réellement enrichissante dans votre parcours ?

L'année de césure à Bangkok est bien plus qu'un simple séjour linguistique. C'est l'occasion de prendre du recul, de gagner en maturité et en autonomie et de renforcer son anglais dans un cadre international, avant un retour en France, une reprise d'études ou un nouveau projet professionnel.

Chaque matin, vous suivez des cours d'anglais dans une école de langue internationale, selon des standards pédagogiques identiques à ceux pratiqués en Angleterre ou au Canada. Les enseignants sont qualifiés, les programmes exigeants, et l'environnement multiculturel stimule naturellement la progression.

L'après-midi, Bangkok s'ouvre à vous. Ville fascinante et contrastée, elle devient votre terrain d'exploration : musées, temples, parcs, quartiers modernes, centres commerciaux, mais aussi expériences plus inattendues. Cours de cuisine thaïlandaise, boxe thaï, rencontres locales, premières notions de langue... chacun construit son année à son rythme.

Un visa est requis pour ce programme, ce qui nécessite donc de s'y prendre à l'avance.

## Le centre de cours

---

### Une école d'anglais ultra-moderne parfaitement située au coeur de Bangkok

**Bangkok est une destination parfaite pour apprendre l'anglais dans un environnement des plus agréables, tout en bénéficiant d'enseignants de pointe, et de prix très attractifs en comparaison des destinations plus traditionnelles pour l'anglais.**

Située dans le quartier de Sukhumvit, au coeur même de Bangkok, l'école vous permet de vous rendre où vous voulez dans Bangkok grâce à un réseau de transports ultra efficace dont les principales stations sont à quelques pas.

- Vous étudierez l'anglais dans des locaux spacieux, dotés des tout derniers équipements multimédia, et de nombreux espaces de détente et de travail modulables.
- Formant à leur futur métier chaque année plus de 550 formateurs d'anglais langue étrangère, notre école de Bangkok est une des plus expérimentées au monde.
- La qualité d'enseignement y est remarquable, assurant un travail structuré et sérieux, pour une véritable progression en anglais.
- Malgré ses 10 millions d'habitants, Bangkok est une ville extrêmement sûre, ce qui explique son indéniable succès touristique. Aux côtés des Thaïs, à la gentillesse et à la patience légendaires, se côtoient des touristes, familles et hommes d'affaire du monde entier.



- A tous les coins de rue (réellement !) vous trouverez des restaurants de cuisine thaïe traditionnelle, et de cuisines internationales.
- A Bangkok, vous profiterez d'innombrables attractions, de bars et de clubs dans tous les styles, du jazz au blues et à la danse en passant par le heavy metal ! Sans compter plus de 50 écrans de cinéma dans un rayon de 5 minutes de l'école.

## Les cours

---

Le programme prévoit :

- un test de niveau avant d'arriver sur place,
- 15h de cours par semaine,
- dans des classes de 10 participants en moyenne (12 max),
- assurés par des enseignants natifs et diplômés pour enseigner leur langue maternelle à des étrangers.

Les méthodes de cours privilégient une approche communicationnelle et mettent donc l'accent sur l'oral.

Des tests réguliers sont proposés afin d'évaluer l'opportunité d'un changement de niveau.

En option, il est possible d'ajouter 20h de cours particuliers pendant le dernier mois de cours. Cette option est fortement recommandée aux participants qui souhaitent préparer un examen ou un test d'anglais. Ils recevront ici un programme entièrement personnalisé pour s'entraîner au TOEIC, à un examen de Cambridge, à l'IELTS...

## Les activités

---

L'école vous proposera des suggestions d'activités après les cours, auxquelles vous serez libre de vous joindre si vous le souhaitez. Certaines activités proposées sont gratuites, pour d'autres, vous avez juste à régler votre place ou votre entrée, repas, boisson etc.

Jours libres : samedi, et DIMANCHE.

## L'hébergement

---

Pour votre hébergement, l'école a négocié des tarifs préférentiels sur plusieurs résidences hôtelières du coeur de Bangkok.

Néanmoins, sur des sites de locations entre particuliers, vous trouverez de nombreuses offres de location au mois, d'appartements équipés, à choisir selon le standing souhaité et le budget que vous voulez y consacrer. Il est assez facile de trouver de tels appartement à partir de 15 000 THB (soit environ 450 €) le mois.

## Nos propositions d'hébergement pour ce séjour





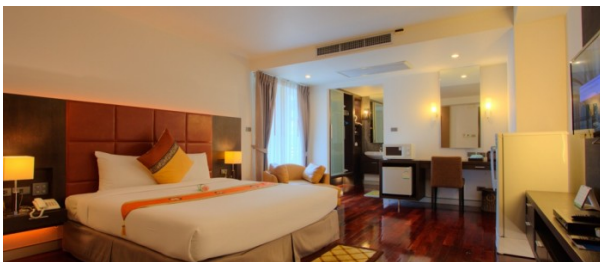
VP Tower

À partir de **108 € par semaine** (selon les dates de votre séjour)



- Appartements avec services
- Chambre "DeLuxe"
- 32 m2
- Service de blanchisserie en option, restaurant sur place, piscine et jardin
- Acompte d'un mois à la réservation pour tout séjour d'un mois et +
- Caution à régler à l'arrivée, restituée en fin de séjour après remise des clefs, inspection de la chambre et règlement des frais de service.

A 25 minutes de l'école



Mona Suite

À partir de **158 € par semaine** (selon les dates de votre séjour)



Plusieurs types de studios dans uine résidence hôtelière

- **STUDIO 27 m2**
- **STUDIO 32 m2**
- **STUDIO 38 m2**

La résidence est équipée d'une salle de fitness et d'une piscine à eau saline.

Dans chaque studio :

- Climatisation
- Coin cuisine avec frigo / mini frigo, micro-ondes et bouilloire
- Connexion Internet Wi-Fi haut débit 500/100 Mb
- Coffre-fort
- Télévision LCD 32" avec lecteur DVD et chaînes câblées (3 chaînes japonaises)
- Lave-linge
- Canapé

Acompte à la réservation : 5000 THB pour séjour de 1 à 3 mois, et 1 mois de loyer au-delà.

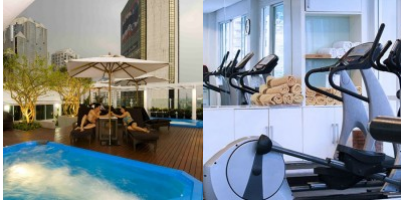
Caution à prévoir à l'arrivée, restituée à la fin du séjour après remise des clefs, inspection de la chambre.


A 15 minutes de l'école



Furama Asok - 32m2

À partir de **358 € par semaine** (selon les dates de votre séjour)



- Hôtel 4 \*\*\*\* Normes Locales
- Chambre de 32 m2 très confortable
- Salle de bains privative
- Avec micro-ondes, service de blanchisserie, salle de fitness, sauna, jacuzzi, restaurant sur place
- Caution 3000 THB à la réservation 

Les chambres sont équipées de la climatisation, de l'application PressReader, de téléphones IDD, d'un fer et d'une planche à repasser, d'un mini-réfrigérateur, d'un coffre-fort, d'un canapé, d'un bureau et d'une télévision LCD de 29 pouces avec chaînes satellite. Une baignoire et une gamme d'articles de toilette, dont un sèche-cheveux.

A 10 minutes à pied de l'école

## Le voyage

---

### Quels sont les aéroports d'arrivée possible pour ce séjour ?

- Aéroport de Bangkok (BKK)

### Quels sont les créneaux horaires à respecter ?

- Vous devez **arriver le dimanche** et **repartir le samedi**.

### Comment organiser mon voyage ?

- Retrouvez toutes les informations à connaître dans [ce document à télécharger](#).

## Les formalités

---



**Pour les participants de nationalité française :**

- Vous pouvez rester sur le territoire thaïlandais 30 jours sans visa. Mais attention, vous devez préalablement à votre départ de France, demander une autorisation de voyage électronique (DTAC) auprès de l'ambassade de Thaïlande, démarche à faire dans les 72 heures précédant votre arrivée en Thaïlande. Toutes les instructions sont sur le site officiel :

<https://www.thaiembassy.fr/fr/visa-rdv/infos-generales/thailand-digital-arrival-card-tdac/>

Vous êtes autorisé à prolonger ce délai de 30 jours sur place, en vous rendant dans un bureau de l'immigration. Vous êtes alors sous le régime du Visitor Visa :

<https://www.thaiembassy.fr/fr/visa-rdv/infos-generales/>

Votre séjour dure plus de 12 semaines : vous devez demander un Visa ED :

<https://www.thaiembassy.fr/fr/visa-rdv/infos-generales/>

Attention, MEME AVEC UN VISA, l'autorisation de voyage électronique est OBLIGATOIRE en plus du visa.

Votre passeport doit être valable jusqu'à au moins 6 mois à compter de la date d'entrée sur le territoire thaïlandais.

La non-présentation des documents requis pour le passage des frontières le jour du départ entraîne l'annulation du séjour sans remboursement.

**SI LE PARTICIPANT EST MINEUR, DES FORMALITÉS SUPPLÉMENTAIRES SONT IMPOSÉES :**

Pour les participants de nationalité française :

Selon les cas, 3 à 4 documents sont obligatoires

**Document 1 :** Passeport valide au moins 6 mois à compter de la date d'entrée en Thaïlande.

**Document 2 :** Formulaire CERFA d'Autorisation de Sortie du Territoire, obtenue dans votre Espace Perso sur le site Effective, complété et signé par le Responsable Légal habilité, imprimé, et remis au mineur voyageant.

**Document 3 :** Copie de la pièce d'identité du Responsable Légal ayant signé le formulaire d'AST (document 2)

**Document 4 :** Et, uniquement dans le cas où le Responsable Légal habilité, et le mineur voyageant, n'ont pas le même nom, une copie du Livret de Famille démontrant le lien entre ces 2 personnes.

Tenez compte des délais d'obtention des documents, qui peuvent nécessiter jusqu'à 3 mois suivant les régions

Les mineurs ont obligation de souscrire le service Accueil-Transfert à l'arrivée et au départ et leur responsable légal doit retourner à Effective le formulaire de Décharge de Responsabilité qui sera joint à la lettre de confirmation du séjour envoyée par Effective.

La non-présentation des documents requis pour le passage des frontières le jour du départ entraîne l'annulation du séjour sans remboursement.

**Autorisation de sortie du territoire pour les mineurs**

Un mineur non accompagné d'une personne détentrice de l'autorité parentale ne peut quitter la France sans autorisation.



L'enfant qui voyage à l'étranger sans être accompagné de l'un de ses parents doit présenter les 3 documents suivants :

- Pièce d'identité valide du mineur : carte d'identité ou passeport
- Photocopie du titre d'identité valide ou périmé depuis moins de 5 ans du parent signataire : carte d'identité ou passeport
- Formulaire CERFA signé par l'un des parents titulaire de l'autorité parentale

Ce formulaire CERFA vous sera fourni par Effective dès la confirmation de votre inscription.

## Les dates et les prix

### Frais pédagogiques

[Devis interactif](#)

Cours	Voyage	Prix
12 semaines 15h de cours en groupe par semaine	voyage individuel	2 290,00 €
16 semaines 15h de cours en groupe par semaine	voyage individuel	2 930,00 €
20 semaines 15h de cours en groupe par semaine	voyage individuel	3 630,00 €
24 semaines 15h de cours en groupe par semaine	voyage individuel	4 330,00 €
28 semaines 15h de cours en groupe par semaine	voyage individuel	4 750,00 €
32 semaines 15h de cours en groupe par semaine	voyage individuel	5 410,00 €

### Hébergements proposés par l'école

Si l'un de ces hébergements vous convient, Effective Linguistique pourra le réserver en votre nom. La facture vous sera adressée directement par l'école, mais vous la réglerez par l'intermédiaire d'Effective en même temps que les frais pédagogiques.

#### Caractéristiques

Sans hébergement (Je m'occupe moi-même de mon hébergement)

à 20/30 minutes de transports en commun

#### VP Tower

Sans repas

Chambre individuelle / Salle de bain privée

à 8 minutes de bus + 5 minutes à pied

#### Mona Suite

Studio 27m2

#### Prix

inclus

à partir de  
**108 € / sem.**

à partir de  
**158 € / sem.**



à 8 minutes de bus + 5 minutes à pied

### Mona Suite

Sans repas  
Studio 32 m<sup>2</sup>

à partir de  
**213 € / sem.**

à 8 minutes de bus + 5 minutes à pied

### Mona Suite

Sans repas  
Studio 38m<sup>2</sup>

à partir de  
**228 € / sem.**

10 minutes à pied de l'école

### Furama Asok - 32m<sup>2</sup>

Petit déjeuner  
Chambre individuelle / Salle de bain privée

à partir de  
**358 € / sem.**

## Personnalisation du séjour

### Caractéristiques

Accueil-transfert

Prix  
De **30,00** à  
**60,00** €

20 cours particuliers à répartir durant le dernier mois de cours

**870,00** €

Frais administratifs - Visa ED (visa étudiant / séjour de plus de 12 semaines)

**140,00** €

Assurance Multirisques <65 ans (Médicale/Rapatriement / Annulation avant le départ)

à partir de  
**60,00** €

## Le centre en photos



