

## La formule

---

### Pourquoi choisir ce séjour ?

Séjour intensif personnalisé accompagné de services haut de gamme, pour adultes et professionnels exigeants.

### Présentation

Banquiers, managers, politiciens, juristes, médecins, footballeurs... la gamme de nos stagiaires en cours d'anglais pour professionnels est pour le moins étendue ! Les plus grandes entreprises françaises et internationales confient leurs collaborateurs aux équipes pédagogiques expérimentés de nos centres linguistiques spécialisés dans l'enseignement de l'anglais pour les adultes et professionnels.

Au programme : un travail intensif de l'anglais avec votre formateur dédié, en cours particuliers.

Une progression "à la carte" et un contenu complètement personnalisable pour s'adapter à vos besoins.

Accessibles à partir d'une semaine, et à tout moment de l'année, nos programmes pour les professionnels constituent le "must" du stage d'anglais pour adultes et professionnels à la recherche d'une prestation irréprochable.

## Le centre de cours

---

**Cours par semaine : 15h**

**Centre international : OUI**

Un centre de formation spécialisé dans l'enseignement de l'anglais à un public d'adultes et de professionnels. Il accueille toute l'année :

- Des salariés désireux d'améliorer leurs compétences ou leur employabilité, d'évoluer professionnellement,
- Des professionnels de certains secteurs spécifiques (ressources humaines, finances, tourisme, aviation, santé...) pour des cours d'anglais spécialisés.

**Age minimum** : 30 ans (25 ans sur certains cursus)

**Age moyen** : 41 ans

Une magnifique école d'anglais en plein centre de St Julians, ultra-moderne, spacieuse et réputée pour l'excellence de ses formations !

## Les cours

---

- 15 cours de 60 minutes, soit 15 heures par semaine
- Au maximum 1 participant dans le groupe de cours



- Test de niveau le premier jour
- Vous bénéficiez d'un coaching linguistique totalement individualisé
- Professeur Particulier, de langue maternelle

#### 5. Volume horaire :

- 15h de cours par semaine
- un emploi du temps précis vous sera remis à votre arrivée.

#### 6. Dispositif pédagogique :

- professeurs natifs et diplômés pour enseigner leur langue maternelle,
- one-to-one

#### 7. Programme :

Les enseignants veillent au renforcement de l'ensemble des compétences langagières avec un accent mis sur la pratique orale. C'est essentiel pour dédramatiser la prise de parole, améliorer son aisance et sa prononciation.

Les méthodes pédagogiques prennent appui sur des supports authentiques et reposent sur un mélange d'exercices d'appropriation et de simulations de situations concrètes.

Le programme est élaboré par un enseignant choisi pour prendre en compte les besoins et les attentes de son stagiaire.

#### 8. Moyens techniques :

- matériel pédagogique fourni par l'école,
- tableaux blancs numériques,
- salle informatique et bibliothèque.

#### 9. Prérequis :

Niveau A1 minimum.

#### 10. Informations complémentaires :

- Formation entièrement en présentiel,
- Les cours ont lieu du lundi au vendredi,
- Ecole accessible aux personnes à mobilité réduite.

## Contenu des cours

- Anglais général / Compréhension de l'écrit
- Anglais général / Compréhension de l'oral
- Anglais général / Expression à l'écrit



- Anglais général / Expression orale
- Entraînement à la conversation courante en anglais
- Entretien des connaissances de base (grammaire, vocabulaire)

### Avantages additionnels

- Matériel pédagogique inclus
- Programme d'activités organisées (gratuites ou payantes)
- Libre accès aux ressources multimedia de l'école

## Les activités

### VIVEZ PLEINEMENT VOTRE IMMERSION DANS LE PAYS !

- Chaque semaine, en complément des cours d'anglais, notre école vous propose un large choix d'animations à régler sur place : excursions, visites guidées, shopping, musées, restaurants, etc... il y en a pour tous les goûts !
- Le planning est affiché dans l'école, mais aussi dans la plateforme numérique en ligne mise à votre disposition/ vous pouvez ainsi organiser votre temps libre comme vous le souhaitez.
- Ces animations sont une excellente occasion de vous intégrer et de vous retrouver en dehors des cours pour parler anglais avec les autres personnes le plus souvent possible

### **Voici quelques exemples d'activités, proposées sur place à prix coûtant, donnés à titre indicatif :**

- Visites de La Valette, classée au Patrimoine Mondial de l'UNESCO
- Visites de la cité fortifiée de Mdina
- Découverte de l'île, les 465 églises, les temples du Mégalithique, les petits villages de pêcheurs, les plages...
- Soirées cinéma
- Concerts
- Balades en bateau vers les îles voisines de Gozo et Comino (avec le célèbre et photogénique Blue Lagoon !)
- Soirées restaurants, cafés et clubs

Toutes ces activités sont accessibles, soit gratuitement, soit à prix coûtant sur place en réglant directement votre place auprès de la Réception de l'école.

Jours libres : samedi, et DIMANCHE.



## L'hébergement

---



Résidence de l'école

À partir de **510 € par semaine** (selon les dates de votre séjour)



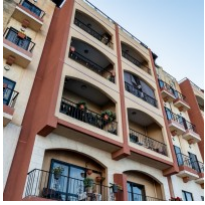
1. Logement situé à moins de 5 minutes à pied de l'école
2. Chambre individuelle (chambre double sur demande, lorsque deux amis / un couple s'inscrivent en même temps)
3. Salle de bain privée
4. Petit-déjeuner inclus
5. Wifi
6. Climatisation
7. Caution à verser en espèces à l'arrivée : 100 € (remboursable si logement restitué en parfait état et sans perte de clé)



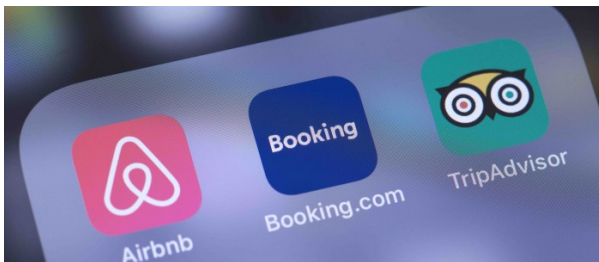
Chez l'habitant



À partir de **535 € par semaine** (selon les dates de votre séjour)



1. Chambre individuelle
2. Salle de bain privative
3. Demi-pension
4. Un supplément s'applique si vous suivez un régime alimentaire spécifique
5. Sans climatisation



Je réserve moi-même un hébergement indépendant de l'école

Les plateformes de location touristique à la semaine regorgent d'offres de logements dans toutes les destinations.

Si le confort basique des logements de type "logement étudiant" généralement proposés par les écoles de langue (qui cherchent avant tout à réduire le coût de l'hébergement, avant toute prétention de confort "touristique"), le mieux est de faire une recherche sur les plateformes telles qu'Airbnb, Booking, Abritel, etc. et de réserver l'hébergement qui vous conviendra parfaitement.

## Les formalités

**Pour les participants de nationalité française :**

**Pour les participants de l'Union Européenne :**

- Passeport ou carte d'identité en cours de validité



La non-présentation des documents requis pour le passage des frontières le jour du départ entraîne l'annulation du séjour sans remboursement.

### SI LE PARTICIPANT EST MINEUR, DES FORMALITÉS SUPPLÉMENTAIRES SONT IMPOSÉES :

Selon les cas, 3 à 4 documents sont obligatoires

**Document 1 :** Passeport ou carte d'identité en cours de validité

**Document 2 :** Formulaire CERFA d'Autorisation de Sortie du Territoire, obtenue dans votre Espace Perso sur le site Effective, complété et signé par le Responsable Légal habilité, imprimé, et remis au mineur voyageant.

**Document 3 :** Copie de la pièce d'identité du Responsable Légal ayant signé le formulaire d'AST (document 2)

**Document 4 :** Et, uniquement dans le cas où le Responsable Légal habilité, et le mineur voyageant, n'ont pas le même nom, une copie du Livret de Famille démontrant le lien entre ces 2 personnes.

Tenez compte des délais d'obtention des documents, qui peuvent nécessiter jusqu'à 3 mois suivant les régions

Les mineurs ont obligation de souscrire le service Accueil-Transfert à l'arrivée et au départ et leur responsable légal doit retourner à Effective le formulaire de Décharge de Responsabilité qui sera joint à la lettre de confirmation du séjour envoyée par Effective.

La non-présentation des documents requis pour le passage des frontières le jour du départ entraîne l'annulation du séjour sans remboursement.

## Les dates et les prix

### Frais pédagogiques

[Devis interactif](#)

Cours	Voyage	Prix
1 semaine 15 cours de 60 minutes par semaine	voyage individuel	1 170,00 €
2 semaines 15 cours de 60 minutes par semaine	voyage individuel	2 235,00 €
3 semaines 15 cours de 60 minutes par semaine	voyage individuel	3 300,00 €
4 semaines 15 cours de 60 minutes par semaine	voyage individuel	4 365,00 €

### Hébergements proposés par l'école

Si l'un de ces hébergements vous convient, Effective Linguistique pourra le réserver en votre nom. La facture vous sera adressée directement par l'école, mais vous la réglerez par l'intermédiaire d'Effective en même temps que les frais pédagogiques.

#### Caractéristiques

Sans hébergement (Je m'occupe moi-même de mon hébergement)

**Je réserve moi-même un hébergement indépendant de l'école**

Prix  
inclus



## Résidence de l'école

Petit déjeuner  
Chambre individuelle / Salle de bain privée

à partir de  
**510 € / sem.**

## Chez l'habitant

Demi-pension 7 jours sur 7  
Chambre individuelle / Salle de bain privée

à partir de  
**535 € / sem.**

## Personnalisation du séjour

### Caractéristiques

Accueil-transfert

Prix

**0,00 €**

Passage de la Certification CPF

**200,00 €**

Régime alimentaire particulier

à partir de  
**70,00 € / sem.**

Materiel pedagogique obligatoire

Ce supplément est obligatoire

**25,00 €**

Frais de service et d'entretien (résidence et hôtel uniquement)

**25,00 €**

Assurance Multirisques <65 ans (Médicale/Rapatriement / Annulation avant le départ)

à partir de  
**50,00 €**

## Le centre en photos



