

La formule

Pourquoi choisir ce séjour ?

1ère étape : les participants doivent régler les frais annexes sur le site d'EFFECTIVE : frais d'inscription et, lorsque cela est souhaité, frais d'hébergement, transferts aéroports, assurances...

2ème étape : les frais pédagogiques sont éligibles à une prise en charge dans le cadre du CPF via le site Mon Compte Formation. Une participation financière obligatoire a été mise en place le 2 mai 2024, avec un montant initial fixé à 100€. Ce montant est réévalué périodiquement par arrêté pour tous les usagers avec quelques exceptions (demandeurs d'emploi, abondement employeur...).

Certification TOEIC 4 Compétences - RS 7229

- ETS GLOBAL
- Date d'échéance de l'enregistrement 18/07/2030

1. Pré-requis :

- Niveau A1
- Test de positionnement en début de formation et placement dans un groupe de niveau homogène avec d'autres participants internationaux.

2. Objectifs de la certification:

La certification test TOEIC® propose d'évaluer de manière objective, le niveau d'anglais pour un candidat non natif, dans un contexte professionnel.

Compétences attestées :

- Ecouter et comprendre une gamme variée d'affirmations, d'interrogations, de conversations brèves et de courtes allocutions enregistrées en anglais afin de collecter et sélectionner les informations pertinentes pour répondre à des questions qui permettent d'apprécier le degré de compréhension de la langue anglaise nécessaires au travail pour des utilisateurs non natifs.
- Lire, comprendre et analyser différents types de documents rédigés en anglais afin de sélectionner les informations pertinentes pour répondre à des questions qui permettent d'apprécier le degré de compréhension de la langue anglaise nécessaires au travail pour des utilisateurs non natifs.
- Rédiger des documents en anglais en mobilisant des structures grammaticales et un vocabulaire adapté afin d'apprécier les aptitudes écrites à diffuser des informations, poser des questions, donner des instructions nécessaires dans un contexte professionnel pour des rédacteurs non natifs.
- Communiquer en anglais afin d'apprécier les aptitudes à conduire des échanges et interagir dans un contexte professionnel pour des locuteurs non natifs.

3. Durée :

- 1 à 4 semaines.



- Une durée de 8 semaines de cours intensifs est la durée minimum requise pour valider un nouveau plein sur l'échelle du Cadre Européen Commun de Référence pour les Langues (A1, A2, B1, B2, C1, C2).

4. Délai d'accès :

- Inscription à réaliser au plus tard 30 jours avant le début des cours.
- Une prise de contact par mail ou de préférence par téléphone est obligatoire pour définir ensemble vos besoins et valider une session de formation sur la plateforme Mon Compte Formation.

Le centre de cours

Une école qui est divisée en deux ailes : l'une pour les 16-29 ans et une autre pour les participants de 30 ans et plus.

Si vous avez 30 ans ou plus, et si vous voulez améliorer votre anglais en Irlande, notre école 30+ de Dublin constituera le meilleur cadre d'étude que vous puissiez trouver dans la ville !

Avec son design de style très contemporain agrémenté de notes typiquement irlandaises, notre école 30 + accueille exclusivement des adultes de tous âges, et de 30 ans au minimum.

Les cours

5. Volume horaire :

- 22h30 de cours par semaine
- Un emploi du temps précis vous sera remis à votre arrivée

6. Dispositif pédagogique :

- Professeurs natifs et diplômés pour enseigner leur langue maternelle,
- 15 étudiants maximum par classe (12 en moyenne sur l'année),

7. Programme :

- Les enseignants veillent au renforcement de l'ensemble des compétences langagières avec un accent mis sur la pratique orale. C'est essentiel pour dédramatiser la prise de parole, améliorer son aisance et sa prononciation.
- Les méthodes pédagogiques prennent appui sur des supports authentiques et reposent sur un mélange d'exercices d'appropriation et de simulations de situations de la vie quotidienne et professionnelle.
- Pour les participants disposant d'un niveau B1+ (intermédiaire), il est possible de suivre le module English For Work (15h d'anglais général + 7h30 d'anglais appliqué au monde du travail).

8. Moyens techniques :



- Matériel pédagogique fourni par l'école,
- Tableaux blancs numériques,
- Accès à la plateforme d'accompagnement pédagogique en ligne de l'école,
- Salle informatique et bibliothèque.

9. Évaluation et certification :

- À votre retour de formation, vous passerez le TOEIC 4 compétences "en autonomie" (online, depuis chez vous). Vous disposez d'un délai d'un mois pour la passer et, en cas de contrôle, votre feuille de résultats pourra vous être demandée par l'administration. Les résultats du test sont adossés à l'échelle du Cadre Européen.

10. Informations complémentaires :

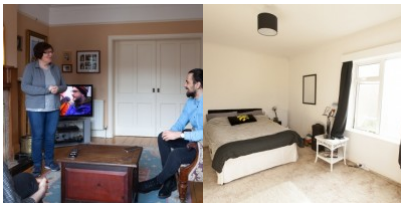
- Formation entièrement en présentiel,
- Les cours ont lieu du lundi au vendredi,
- Possibilité, sur place, de participer à des ateliers linguistiques gratuits et à des activités sociales et culturelles gratuites et payantes,
- Ecole accessible aux personnes à mobilité réduite.

L'hébergement



Chez l'habitant

À partir de **305 € par semaine** (selon les dates de votre séjour)



Pour encore plus d'immersion, choisissez l'hébergement chez l'habitant. Notre école aura sélectionné pour vous un hébergement confortable, et deux options sont proposées :

- Chambre individuelle et salle de bains partagée avec la famille
- Ou bien chambre individuelle et salle de bains privative.

Tous les hébergements ont été inspectés et sont certifiés par les autorités de police locale. Vous apprécierez

ainsi en toute sérénité la légendaire hospitalité irlandaise.

Vous pourrez loger chez un couple, avec ou sans enfants, ou une personne seule. Le plus important restant toujours la qualité de l'accueil.

Les familles d'accueil résident dans les quartiers résidentiels autour de Dublin, avec un temps de transport de généralement 30 à 45 minutes. L'accès aux transports en commun est très facile.



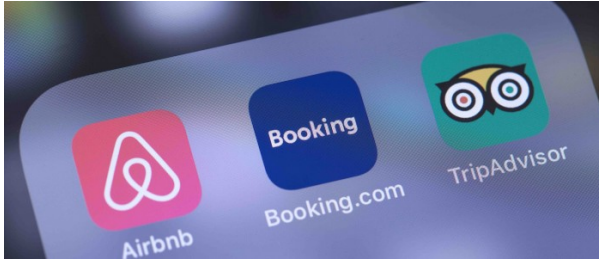
Résidence Heyday

À partir de **450 € par semaine** (selon les dates de votre séjour)



1. Chambre individuelle
2. Salle de bain privative
3. Sans repas mais accès à la cuisine commune équipée
4. Wifi
5. A 25 minutes de l'école en transports publics
6. Possibilité de laver et sécher son linge sur place (€)
7. Accès aux espaces communs incluant notamment une salle de jeu, un lounge une salle de fitness...





Mon propre hébergement



Si aucun des hébergements proposés par l'école ne vous convient, vous pouvez bien sûr réserver vous-mêmes un hébergement indépendant.

De nombreuses plateformes de locations d'hébergement de type airbnb, homeaway, abritel et bien d'autres, offrent une infinie variété de logements, pour tous les goûts et tous les budgets !

Vous avez ainsi l'assurance de choisir selon vos exigences de confort, et votre budget.

Astuce : Si vous le voulez, nous pouvons juste réserver pour vous, auprès de l'habitant, une chambre chez l'habitant pour les 4 premières semaines de votre séjour, ce qui vous laissera du temps pour rechercher un hébergement à votre goût une fois sur place ! C'est aussi une idée !

Ce que vous devez savoir sur l'hébergement chez l'habitant

Nos participants se posent beaucoup de questions sur le logement chez l'habitant. Voici ce que vous devez savoir :

Pourquoi loger chez l'habitant ?

- Parce qu'il n'y a pas moins cher pour se loger dans les grandes villes, et que quand on veut économiser, il vaut mieux économiser sur le prix de l'hébergement que sur le prix des cours et de la formation. Dans certaines villes, une semaine d'hébergement en résidence ou en location peut coûter le double du prix des cours !
- Parce que ce peut être un moyen de mieux comprendre les réalités sociales et culturelles d'un pays étranger.

Qui sont les hébergeurs ?

- Toute personne, ou foyer, disposant de chambres libres et souhaitant les louer.

- Ces personnes qui louent des chambres dans leur maison ou appartement, représentent toute la diversité de nos sociétés contemporaines : ethnies, religions, opinions, orientations sexuelles, familles "traditionnelles" avec parents et enfants, retraités, personnes vivant seules, couples mariés ou non, avec ou sans enfant... toutes les composantes de la société sont représentées. Loger chez l'habitant, c'est souvent découvrir un mode de vie très différent du vôtre, mais c'est aussi ce qui fait la richesse de l'expérience, à condition de savoir s'adapter.

Quelles sont leurs responsabilités envers vous ?

- Vous fournir une chambre confortable, et les repas prévus. Ils n'ont aucune autre obligation que purement matérielle. Vous avez votre clé. Vous êtes libre de vos mouvements, tant que vous tenez votre hébergeur informé de vos heures de retour à la maison et de toute absence aux repas.

Comment les hébergeurs sont-ils choisis ?

- Certaines écoles organisent elles-mêmes leur réseau de familles d'accueil, et disposent d'un collaborateur en interne pour gérer les placements. D'autres font appel à des agences spécialisées, qui se chargent de sélectionner les hébergeurs et d'en assurer le suivi.
- Tous les hébergements chez l'habitant répondent aux critères de la Norme Européenne sur les Séjours Linguistiques en termes de confort, propreté, équipements. La décoration et tout autre élément d'ordre subjectif ne sont pas pris en compte. Le confort est généralement sommaire et la décoration ne sera pas forcément à votre goût.
- Enfin, les évaluations des clients sont systématiquement pris en compte et une évaluation régulière de chaque hébergeur peut ainsi être réalisée en continu. Un hébergeur qui ne donne pas satisfaction est retiré du réseau de l'école.

Quelles seront mes relations avec mon hébergeur ?

- Il n'y a pas de réponse précise à cette question, car tout dépend du relationnel entre les personnes. La relation contractuelle est celle du "gîte et couvert", les échanges et relations inter-personnelles dépendent des affinités. Il n'entre pas dans le rôle des hébergeurs de divertir leurs locataires. Vous bénéficierez d'une totale indépendance et liberté de mouvement, à l'exception des moins de 18 ans qui ont obligation de respecter des horaires de couvre-feu.

Le voyage

Quels sont les aéroports d'arrivée possible pour ce séjour ?

- Aéroport de Dublin (DUB)

Quels sont les créneaux horaires à respecter ?

- Vous devez arriver le samedi et repartir le samedi.



Comment organiser mon voyage ?

- Retrouvez toutes les informations à connaître dans [ce document à télécharger](#).

Les formalités

Pour les participants de nationalité française :

Pour les participants de l'Union Européenne :

- Passeport ou carte d'identité en cours de validité

La non-présentation des documents requis pour le passage des frontières le jour du départ entraîne l'annulation du séjour sans remboursement.

SI LE PARTICIPANT EST MINEUR, DES FORMALITÉS SUPPLÉMENTAIRES SONT IMPOSÉES :

Pour les participants de nationalité française :

Selon les cas, 3 à 4 documents sont obligatoires

Document 1 : Passeport en cours de validité

Document 2 : Formulaire CERFA d'Autorisation de Sortie du Territoire, obtenue dans votre Espace Perso sur le site Effective, complété et signé par le Responsable Légal habilité, imprimé, et remis au mineur voyageant.

Document 3 : Copie de la pièce d'identité du Responsable Légal ayant signé le formulaire d'AST (document 2)

Document 4 : Et, uniquement dans le cas où le Responsable Légal habilité, et le mineur voyageant, n'ont pas le même nom, une copie du Livret de Famille démontrant le lien entre ces 2 personnes.

Tenez compte des délais d'obtention des documents, qui peuvent nécessiter jusqu'à 3 mois suivant les régions

Les mineurs ont obligation de souscrire le service Accueil-Transfert à l'arrivée et au départ et leur responsable légal doit retourner à Effective le formulaire de Décharge de Responsabilité qui sera joint à la lettre de confirmation du séjour envoyée par Effective.

La non-présentation des documents requis pour le passage des frontières le jour du départ entraîne l'annulation du séjour sans remboursement.

Autorisation de sortie du territoire pour les mineurs

Un mineur non accompagné d'une personne détentrice de l'autorité parentale ne peut quitter la France sans autorisation.

L'enfant qui voyage à l'étranger sans être accompagné de l'un de ses parents doit présenter les 3 documents suivants :

- Pièce d'identité valide du mineur : carte d'identité ou passeport
- Photocopie du titre d'identité valide ou périmé depuis moins de 5 ans du parent signataire : carte d'identité ou passeport



- Formulaire CERFA signé par l'un des parents titulaire de l'autorité parentale

Ce formulaire CERFA vous sera fourni par Effective dès la confirmation de votre inscription.

Témoignages

Cette semaine à l'école de Dublin réservées aux vrais adultes m'a permis d'être confrontée en permanence à la langue anglaise, que ce soit avec des autochtones ou d'autres personnes de divers pays à travers le monde. Cela a été très enrichissant, mais également amusant et très productif. Merci aussi à Carine, mon contact à Effective, d'une gentillesse et d'une compétence remarquables. On se sent vraiment entourée et accompagnée avec elle.

— Marion L. France, 3 semaines à l'école de Dublin

Les dates et les prix

Dans le cadre du CPF, seuls les frais pédagogiques, le matériel pédagogique et les frais d'examen sont éligibles à un financement. Les frais annexes (inscription, hébergement, assurances, taxis...) restent à la charge du participant.

[Devis interactif](#)

Cours	Voyage	Prix
1 semaine 30 cours de 45 minutes par semaine	voyage individuel	500,00 €
2 semaines 30 cours de 45 minutes par semaine	voyage individuel	945,00 €
3 semaines 30 cours de 45 minutes par semaine	voyage individuel	1 390,00 €

Découvrez nos offres alternatives aux destinations suivantes : [St Julians](#) (à partir de 425,00 €/sem.), [Toronto](#) (à partir de 365,00 €/sem.), [Vancouver](#) (à partir de 365,00 €/sem.).

Hébergements proposés par l'école

Si l'un de ces hébergements vous convient, Effective Linguistique pourra le réserver en votre nom. La facture vous sera adressée directement par l'école, mais vous la réglerez par l'intermédiaire d'Effective en même temps que les frais pédagogiques.

Caractéristiques

Sans hébergement (Je m'occupe moi-même de mon hébergement)

Mon propre hébergement

Sans repas

Prix
inclus



A partir de 16 ans
Chez l'habitant
 Demi-pension 7 jours sur 7
 Chambre individuelle / Salle de bain partagée

à partir de
305 € / sem.

A partir de 18 ans
Résidence Heyday
 Sans repas
 Chambre individuelle / Salle de bain privée

à partir de
450 € / sem.

Personnalisation du séjour

Caractéristiques

Accueil-transfert

Prix
 De **120,00 €** à
240,00 €

Passage du TOEIC en France
 Ce supplément est obligatoire

200,00 €

Régime alimentaire particulier

à partir de
45,00 € / sem.

Matériel pédagogique obligatoire à régler obligatoirement à l'école
 Ce supplément est obligatoire

à partir de
8,33 € / sem.

Cours pour Adultes (30 ans et+)

0,00 €

Hébergement chez l'habitant : supplément obligatoire pour les 16-17 ans

à partir de
20,00 € / sem.

Assurance Multirisques <65 ans (Médicale/Rapatriement / Annulation avant le départ)

à partir de
50,00 €

Le centre en photos

